

«СВОЯ ИГРА»

МОЙ БАРГУЗИН



Автор: Шелковникова Т. Г., учитель начальных классов

МОУ «Баргузинская средняя общеобразовательная школа», Республика Бурятия



География

20

40

60

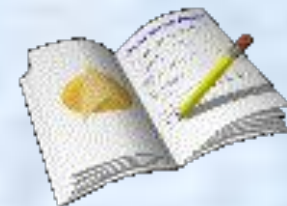


История

20

40

60



Литература

20

40

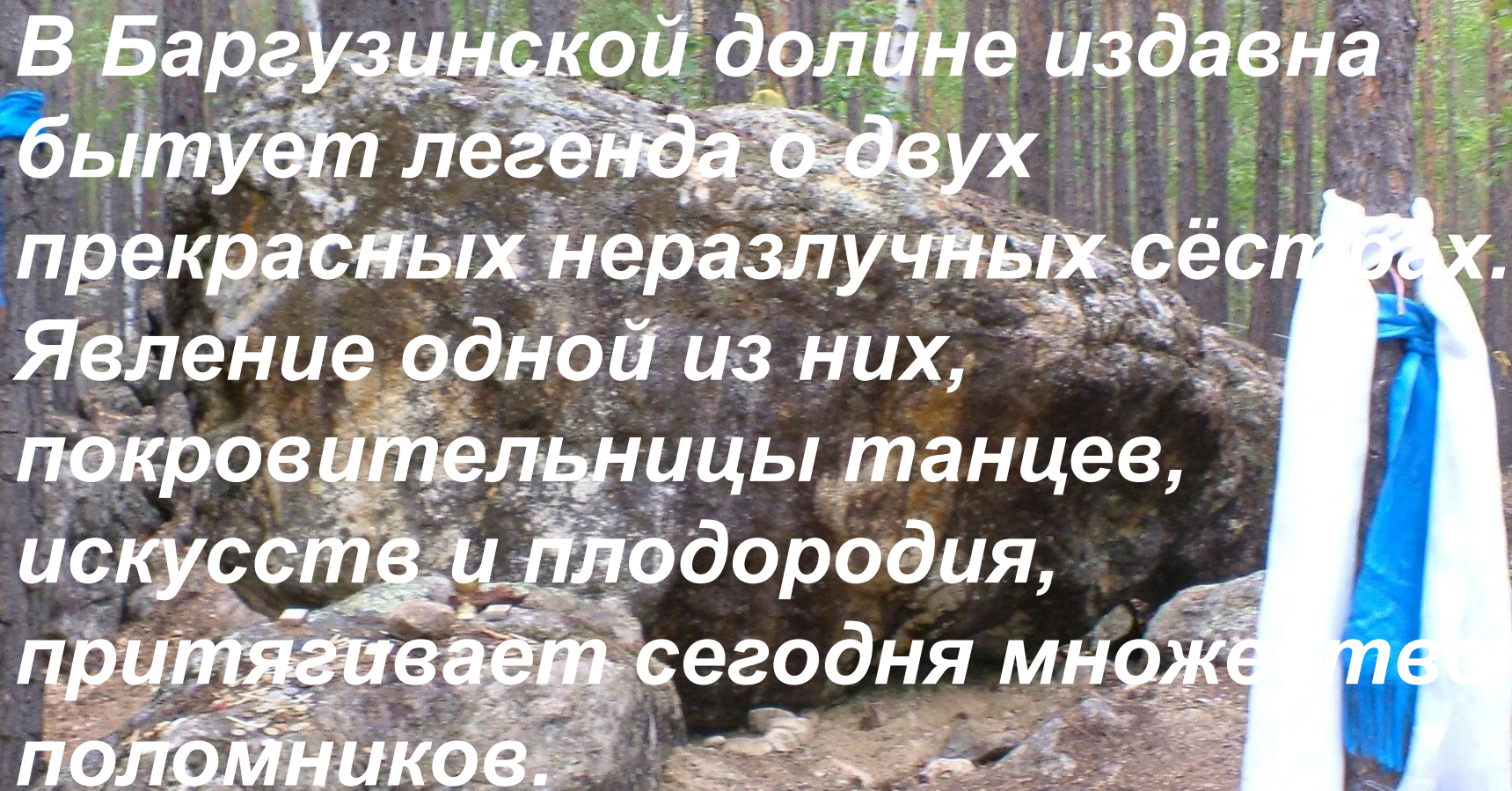
60



Любимый праздник бурятского народа



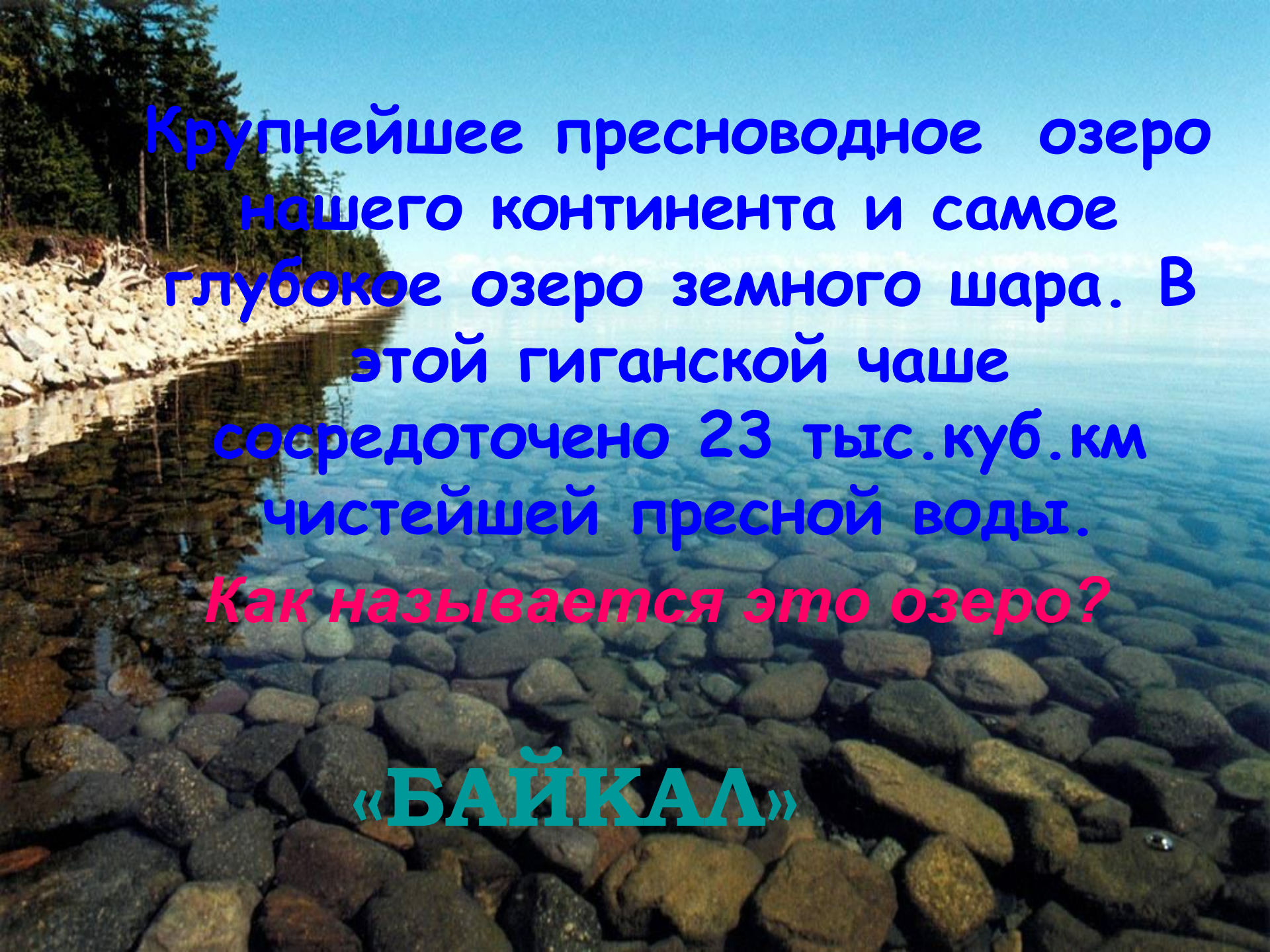
Сагаалган

A large, dark, mossy rock sits in a forest. A white scarf with a blue tassel is tied to a tree trunk on the right. A blue ribbon is tied to a tree trunk on the left. The background is a dense forest of tall, thin trees.

**В Баргузинской долине издавна
бытует легенда о двух
прекрасных неразлучных сёстрах.
Явление одной из них,
покровительницы танцев,
искусств и плодородия,
притягивает сегодня множество
паломников.**

Речь идёт о богине ...

Янжиге



Крупнейшее пресноводное озеро
нашего континента и самое
глубокое озеро земного шара. В
этой гиганской чаше
сосредоточено 23 тыс.куб.км
чистой пресной воды.

Как называется это озеро?

«БАЙКАЛ»

КОТ В МЕШКЕ



?

**Эта республика с населением в
1млн.38 тыс. человек и площадью
в 351,3 км².**



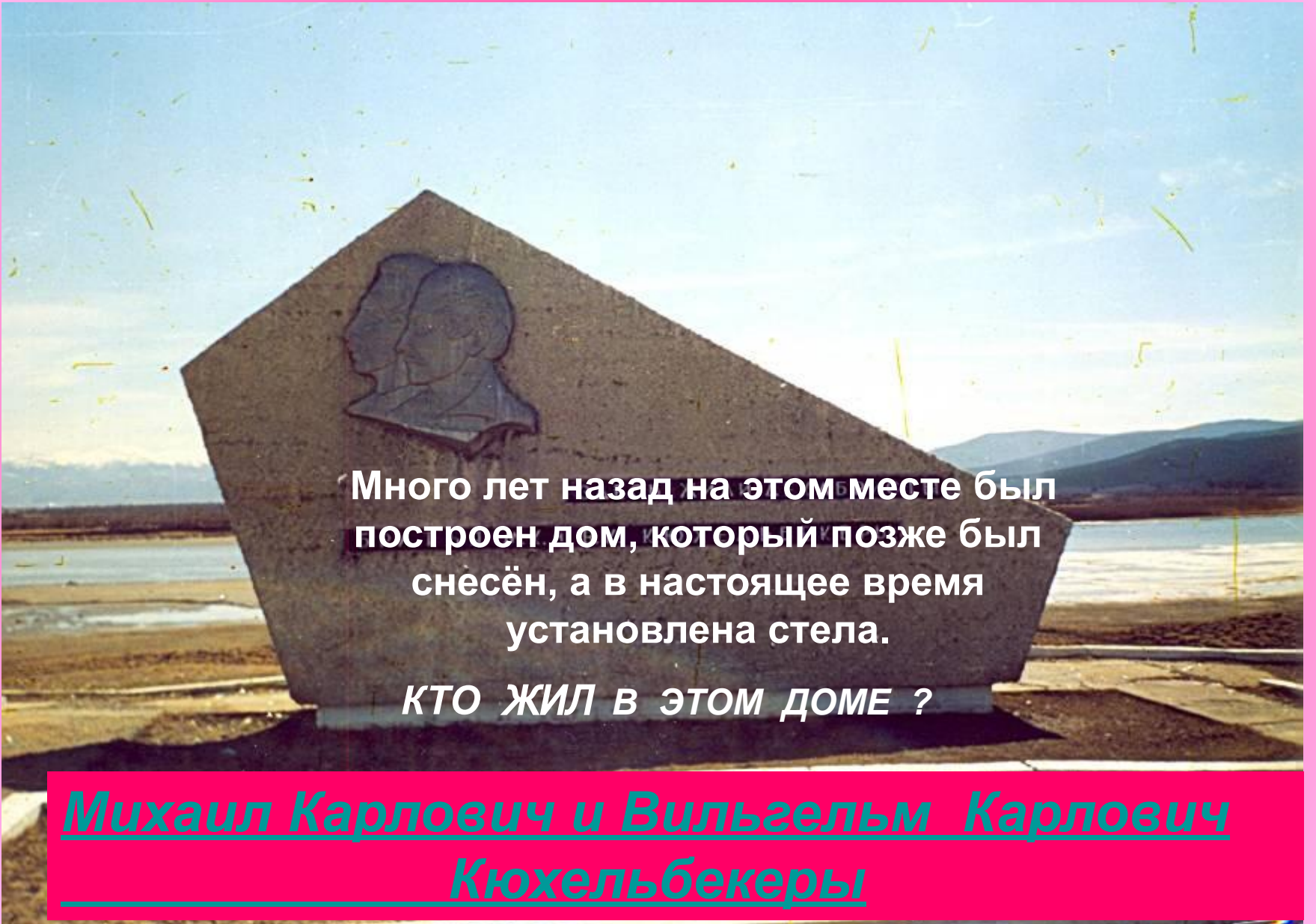
Республика Бурятия

**На этом месте была построена первая
в Баргузине государственная школа.**



***В каком году это
произошло?***

В 1891 году



Много лет назад на этом месте был
построен дом, который позже был
снесён, а в настоящее время
установлена стела.

КТО ЖИЛ В ЭТОМ ДОМЕ ?

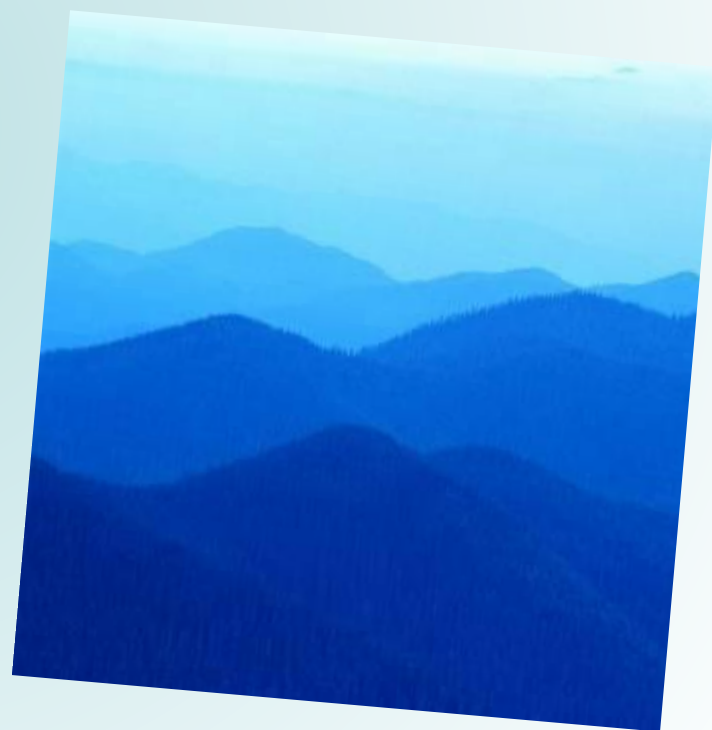
*Михаил Карлович и Вильгельм Карлович
Кюхельбекеры*

Два хребта ограничивают с двух сторон Баргузинскую долину. Первый из них обрамляет её с севера, второй с востока.
Как их названия?

Баргузинский

Икатский

хребты



В каком году
был основан
город Баргузинск?



в 1648 году