

Не думай о  
секундах  
СВЫСОКА...

**или селфи тоже может быть  
ОПАСНЫМ**

Подготовила социальный педагог МБОУ Клинцовского  
городского Центра ПМСС  
УЛЫБЫШЕВА Ирина Александровна

# Эх я, ещё я, ещё много-много я!

## Зависимость от селфи...

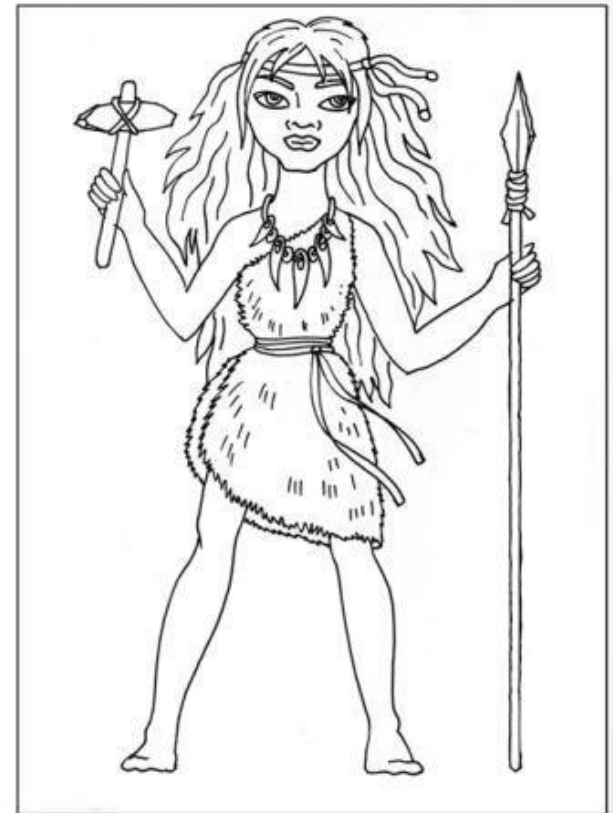
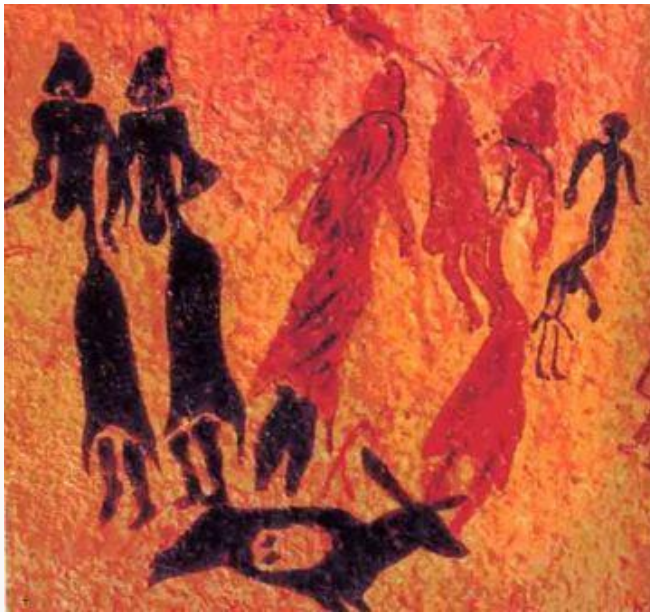
- Селфи (англ. selfie, от «self» — сам, себя) — разновидность автопортрета, заключающаяся в запечатлении самого себя на фотокамеру, иногда при помощи зеркала или палки для селфи.



# Зачем мы это делаем?

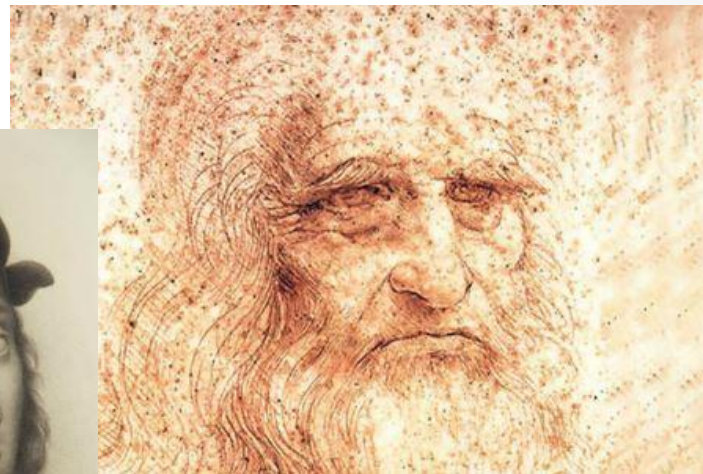
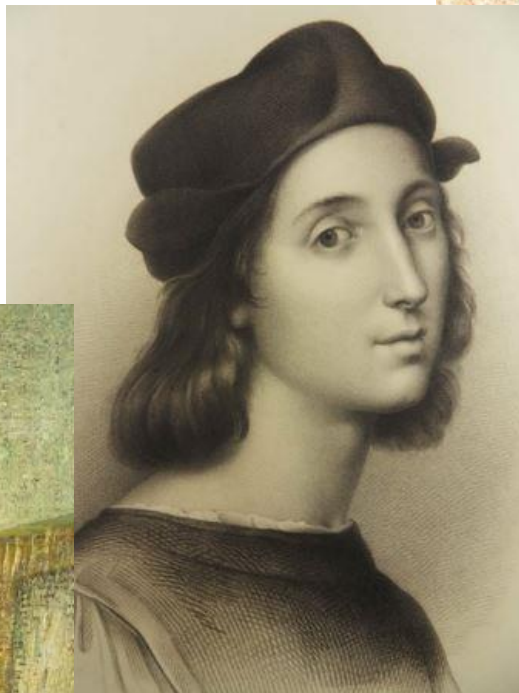
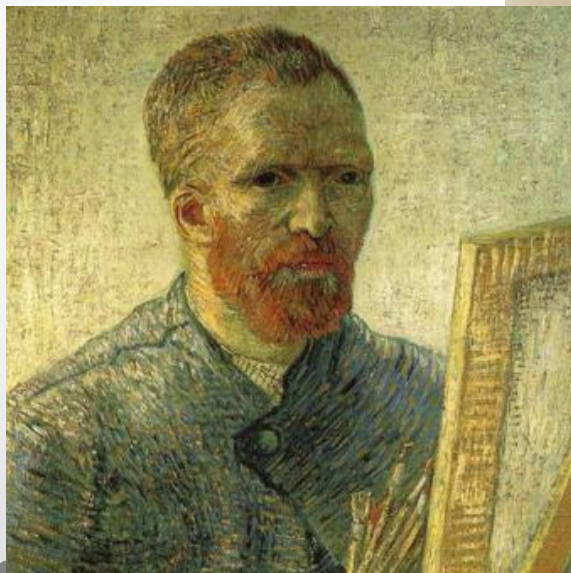
История развития селфи

- рисунок



# История развития селфи...

Автопортрет



# История развития селфи...

- Жозеф Нисефор Ньепс (1765-1833)
- Французский изобретатель, наиболее известен как первооткрыватель фотографии.



# История развития селфи ...

- Луи Дагер (1787-1851)
- Французский художник, химик и изобретатель, один из создателей фотографии.



# Самое первое селфи в мире



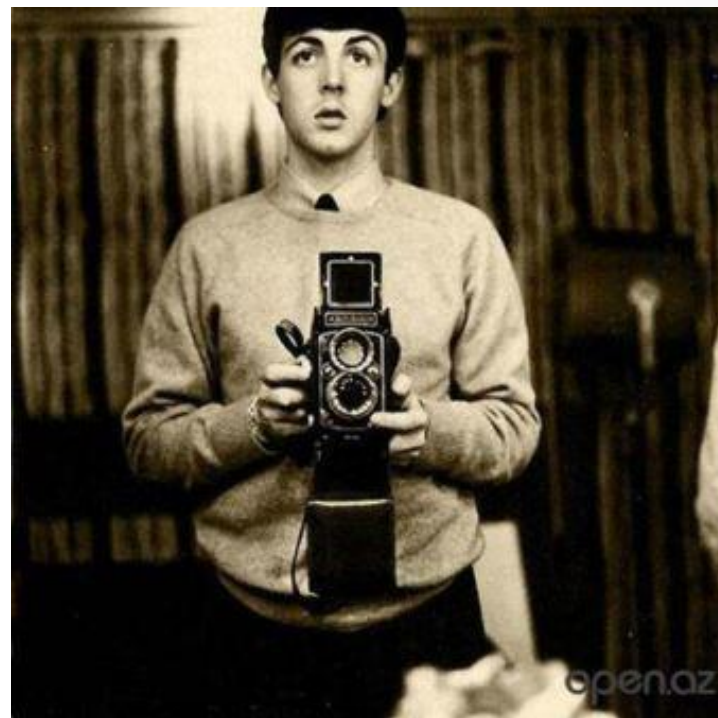
- Роберт Корнелиус
- 1839 год

# Откуда пошла мода?

- Анастасия Романова



- Пол Маккартни





# Современные селфи...



# Экстрим-селфи



# Чем опасно экстрим-селфи?

- Почему люди делают экстремальное селфи?
- Чего им не хватает?
- Чем их не устраивают простые селфи?



# Чем заканчиваются экстрим селфи?

- Травмы
- Инвалидность
- Смерть (твоя или твоих близких ....)



**СЕЛФИ**  
на железнодорожных  
путях – плохая идея,  
если тебе дорога  
жизнь!

Подросток из Рязанской области хотел сфотографировать себя на путях железной дороги и зацепился за линию электропередачи. От удара током он упал с моста, скончался в больнице.



**СЕЛФИ**  
с оружием убивает!

21-летняя москвичка случайно выстрелила себе в голову из травматического пистолета, пытаясь сделать эффектное селфи.



**СЕЛФИ**  
под напряжением?  
Не стоит  
напрягаться!

Девятиклассник из Подмоскья погиб, делая селфи. Он ухватился за оголенные провода, находившиеся под напряжением.

**СЕЛФИ** на воде –  
трудно удержать  
равновесие!



**СЕЛФИ**  
на крыше здания –  
высоко падать!



**СЕЛФИ**  
выбери свой путь!  
Соверши безопасный  
подъем!



**СЕЛФИ**  
с животными  
не всегда мило!



**СЕЛФИ**  
на вагонах поездов –  
бьет током!



**СЕЛФИ**  
за рулем – может  
сделать твою дорогу  
гораздо короче!

**СЕЛФИ**  
на трассе – можешь  
не успеть кликнуть!



# Запомните!

- Несчастный случай может произойти с каждым...
- Большинство несчастных случаев происходит **МГНОВЕННО** и без всякого предупреждения
- Не думай, что с тобой такого не случится

# Самые важные правила

1. Быть готовым (не паниковать)
2. Обращаться за помощью к взрослым
3. Не терять головы ( не отчаиваться, не сдаваться, не опускать руки во всех ситуациях).
4. Главное правило **ЖИЗНЬ ПРЕЖДЕ ВСЕГО**
5. Ты решаешь сам. Как ты решишь – так и будет.

# Что нужно делать?

- На уроках ОБЖ запоминать правила поведения в экстремальных и критических ситуациях
- Выучить телефоны экстренных служб, куда нужно обратиться за помощью
  - телефон единой службы спасения **112**
  - Телефон МЧС по Брянской области **8-4832-74-05-05**
  - Телефон скорой помощи **8-48-336-4-13-03**
- Знать правила первой помощи, чтобы суметь её оказать себе и друзьям в критических случаях



# Учимся делать безопасные селфи





*делай*  
*безопасные*  
**СЕЛФИ**

*Крутое СЕЛФИ*  
*может стоить тебе ЖИЗНИ*