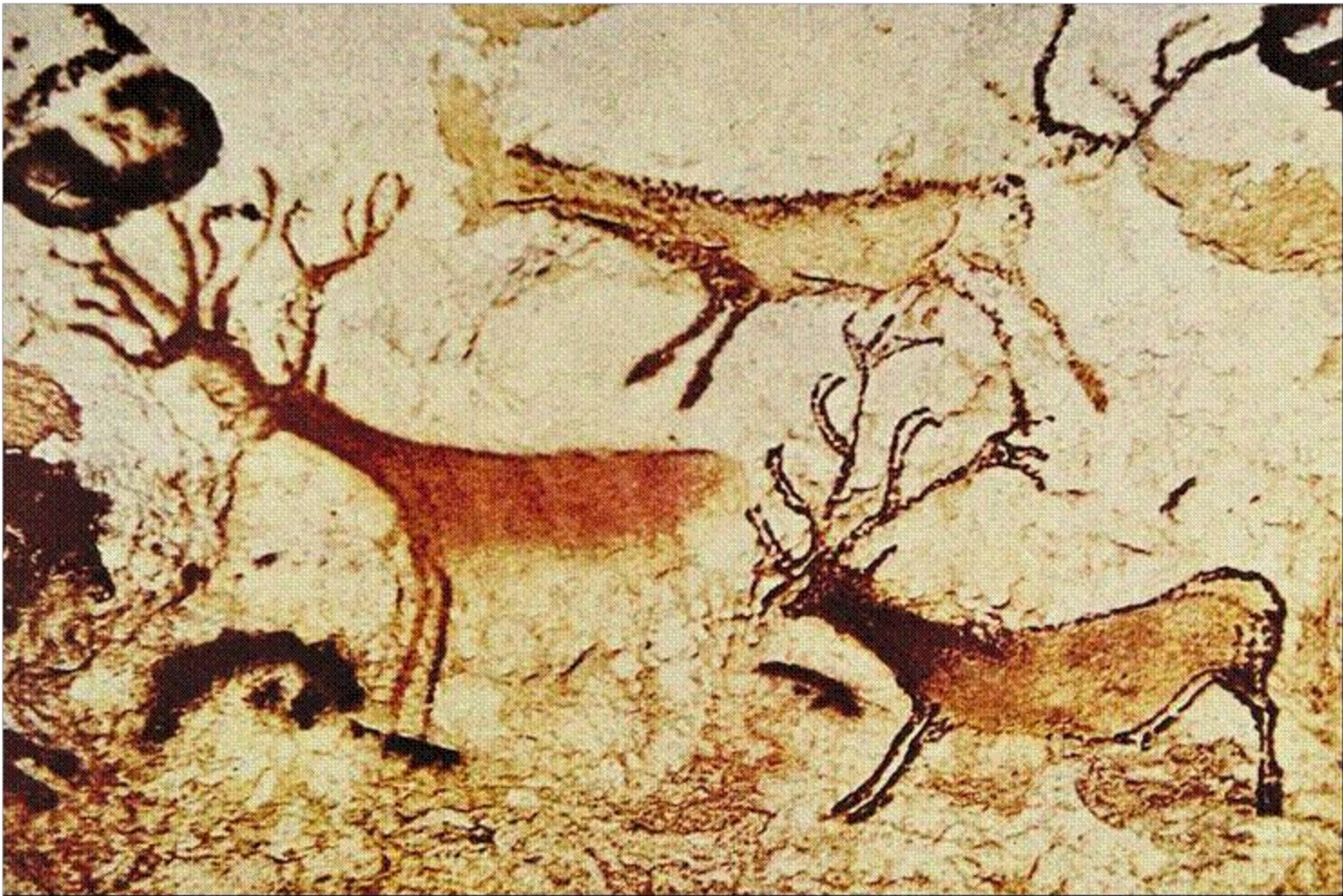


Алфавит и кодирование информации

א	ʾaleph	[ʾ]	ל	lamedh	[l]
ב	beth	[b]	מ	mem	[m]
ג	gimmel	[g]	נ	nun	[n]
ד	daleth	[d]	ס	samekh	[s]
ה	he	[h]	ע	ʿayin	[ʿ]
ו	waw	[w]	פ	pe	[p]
ז	zayin	[z]	צ	tsade	[ʦ]
ח	heth	[h]	ק	qoph	[q]
ט	tet	[t]	ר	resh	[r]
י	yodh	[y]	ש	sin	[s]
כ	kaph	[k]	ת	taw	[t]

НАСКАЛЬНЫЕ РОСПИСИ

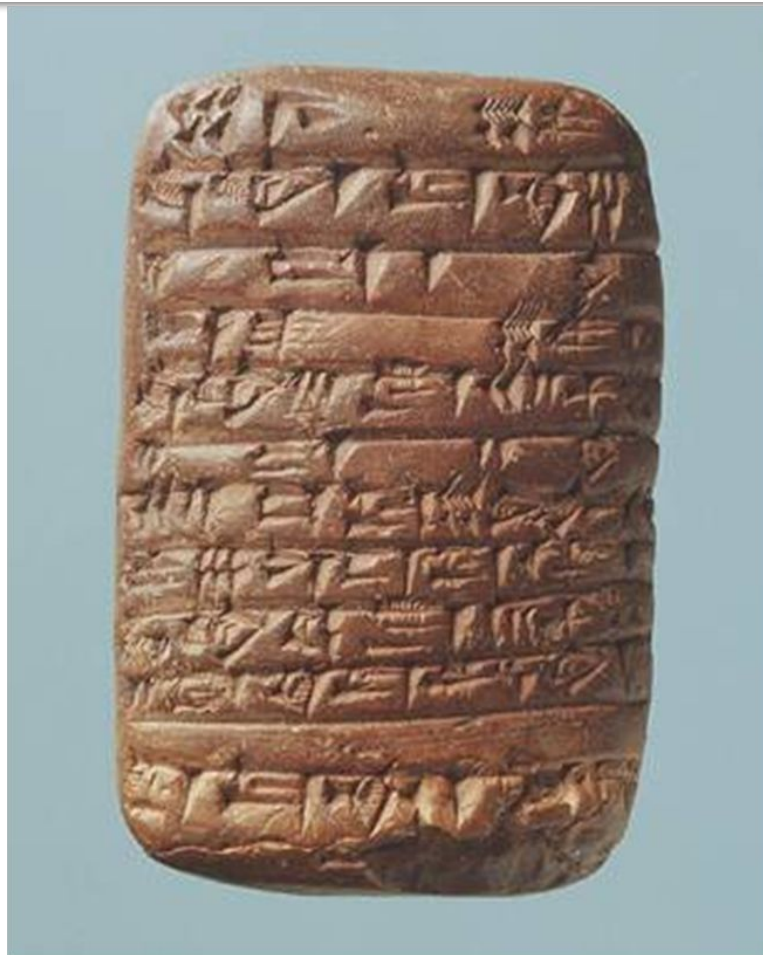


ЗНАКОВАЯ ПИСЬМЕННОСТЬ



Иероглифическое письмо Древнего Египта

ЗНАКОВАЯ ПИСЬМЕННОСТЬ



Клинопись Двуречья

АЛФАВИТНОЕ ПИСЬМО

	'aleph	[ʾ]		lamedh	[l]
	beth	[b]		mem	[m]
	gimmel	[g]		nun	[n]
	daleth	[d]		samekh	[s]
	he	[h]		'ayin	[ʿ]
	waw	[w]		pe	[p]
	zayin	[z]		tsade	[ʃ]
	heth	[ħ]		qoph	[q]
	teth	[t̪]		reš	[r]
	yodh	[y]		šin	[š]
	kaph	[k]		taw	[t]

Финикийский алфавит

Алфавит -

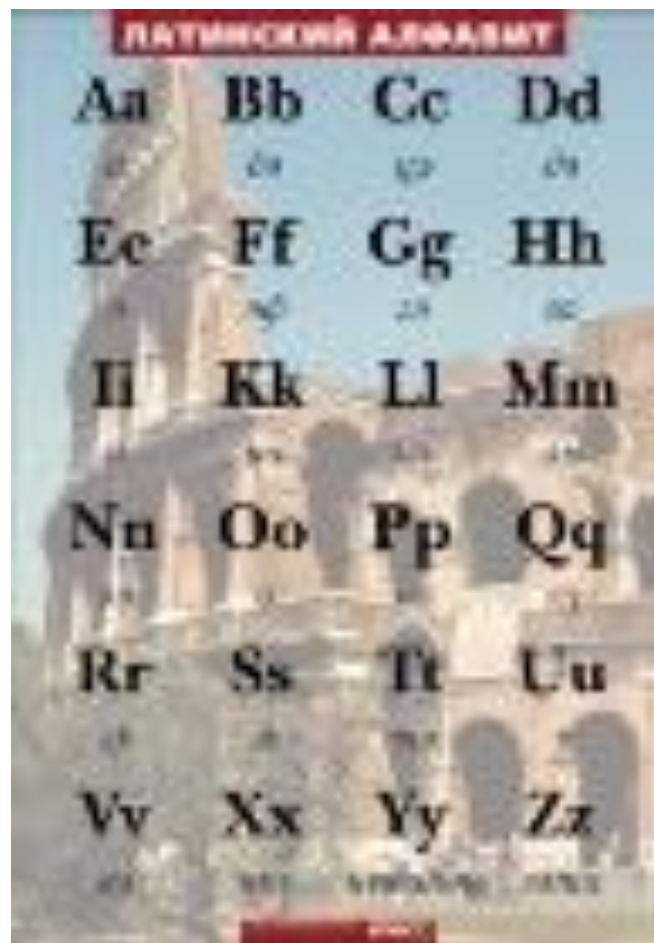
- это все буквы какого-либо языка, расположенные в определённом порядке

Слово **αλφάβητος** греческого происхождения.

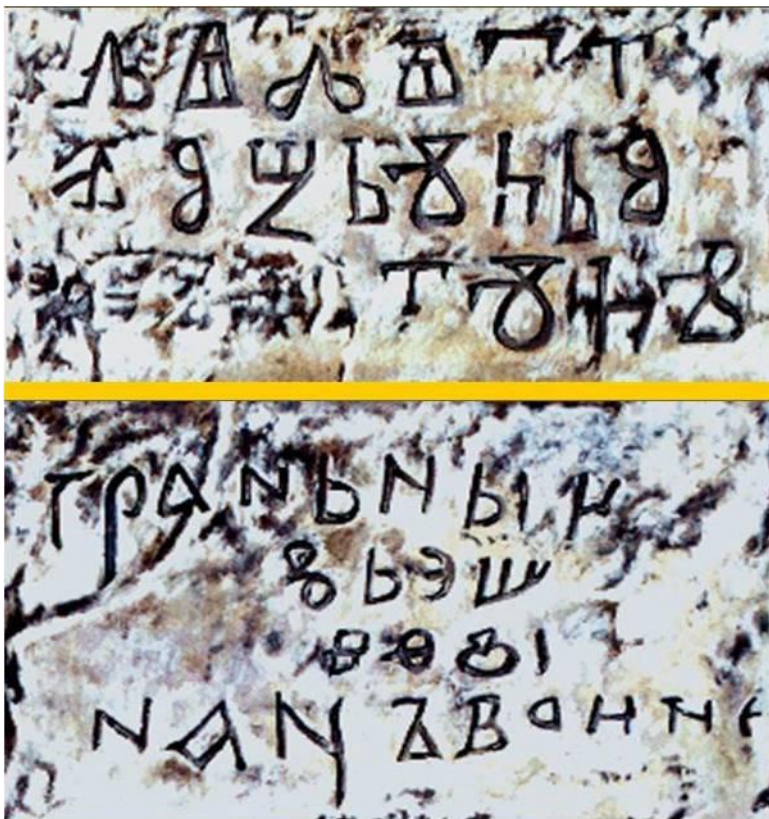
- В нём 24 буквы. Первые две из них – «**αλφα**» и «**βητα**».



Латинский алфавит – произошел от греческого. В нём 25 букв.



СЛАВЯНСКАЯ ПИСЬМЕННОСТЬ



Глаголица и кириллица



Кирилл и Мефодий – создатели славянской письменности

КНИГА

