

A vibrant spring-themed illustration. In the center, a white rectangular frame with a rustic wooden border is set against a light blue background with soft, glowing bokeh effects. To the left, a small bird with a grey head, white breast, and reddish-brown wings and tail is perched on a branch with large green leaves and white flowers. Several colorful butterflies (black and white, orange and black, purple, and blue) are scattered throughout the scene. On the right, a tall green plant with long, thin leaves and clusters of red and orange flowers is visible. The overall composition is bright and cheerful, representing the month of March.

Мартан 11-
мёшэ.

Журавль



Фонозарядка

Вёссе килчёс кайаксем:
Шанкярчсем те
шәпчәксем,
Куккуксем те кураксем,
Чанасем те чёкеçсем,
Тәрнасем те тәрисем,
Пурте пирён туссем!



Кукушка



Соловей



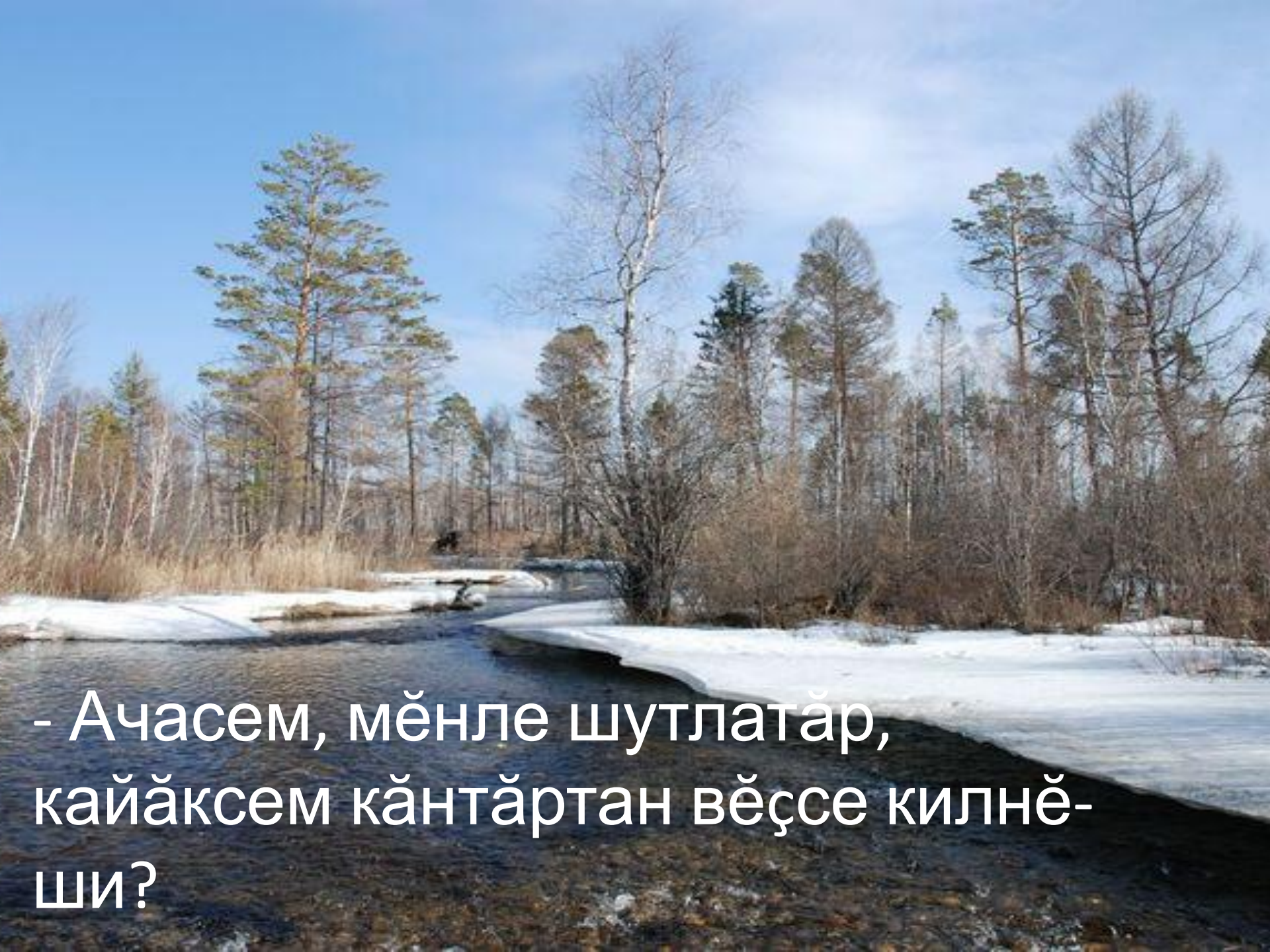
Ласточка



Скворец

-Халё ҫулталăкăн хăш вăхăчĕ?
-Паян урамра мĕнле ҫанталăк?





- Ачасем, мёнле шутлатър,
кайаксем кантъртан вёссе килнё-
ши?

Аша енне
вёҗсе
каякан
кайаксем



ЗИМУЮЩИЕ ПТИЦЫ

Поползень



Синица



Дятел



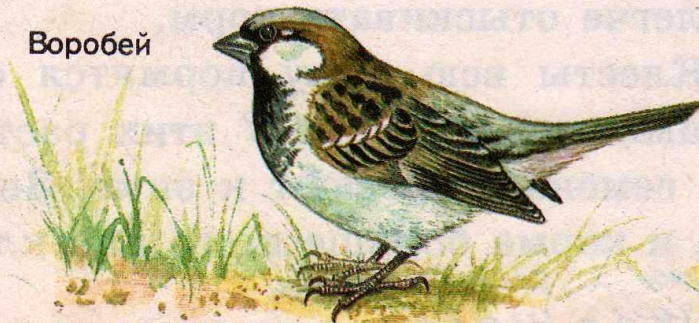
Снегирь



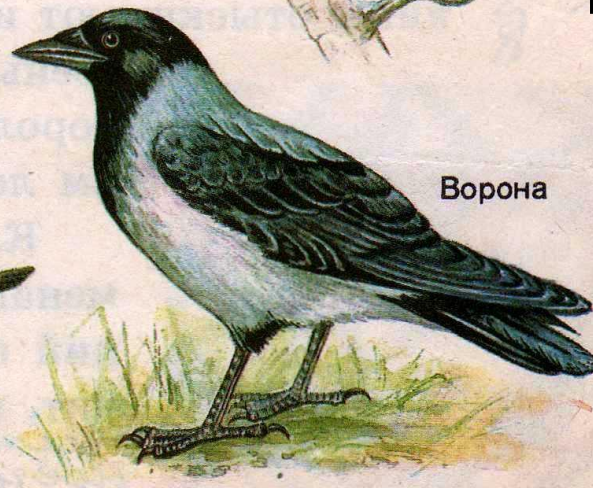
Клёст



Воробей



Ворона



Х
ё
л

к
а
щ
а
к
а
н

к
а
й
я
к
с
е
м



Итлесе пӑхар кайӑксен сассине.





Куккук ҫапла авӑтатъ.



Мёнле илемлэ **кăсăя** сасси.



Паллашър - ку **шанкърч.**



Ҷәнә сәмахсем:
пултарать – может
сыраш – кормушка
кёрпе – крупа
çакәр тёпренчёкёсем
– крошки хлеба

Ыйтусем җине хуравлатпәр.

- Митьән шәллә мән ятлә?
- Вәл миҗе җулта?
- Алёша мән тума юратать?
- Вәл шкула җүрет-и?
- Алёша мән тума пултарать?



Кайӑксем пирӑн туссем.
Вӑсем вӑрманта та ,ялта та,
хулара та пурӑнаҫҫӑ.
Кайӑксем питӑ усӑллӑ.
Вӑсем хурт- кӑпшанкӑ
ҫиеҫҫӑ. Хитре юрлаҫҫӑ.
Пирӑн вӑсене упрамалла,
хӑлле апат ҫитермелле.



- Ачасем,
кайӓксем валли
сырӓшсем
тӓвӓр.
Сырӓшсем
ҫине ҫӓкӓр
тӓпренчӓкӓсем,
кӓрпе, хӓвел
ҫаврӓнӓш хума
ан манӓр.





Сывӧ пулӧр!