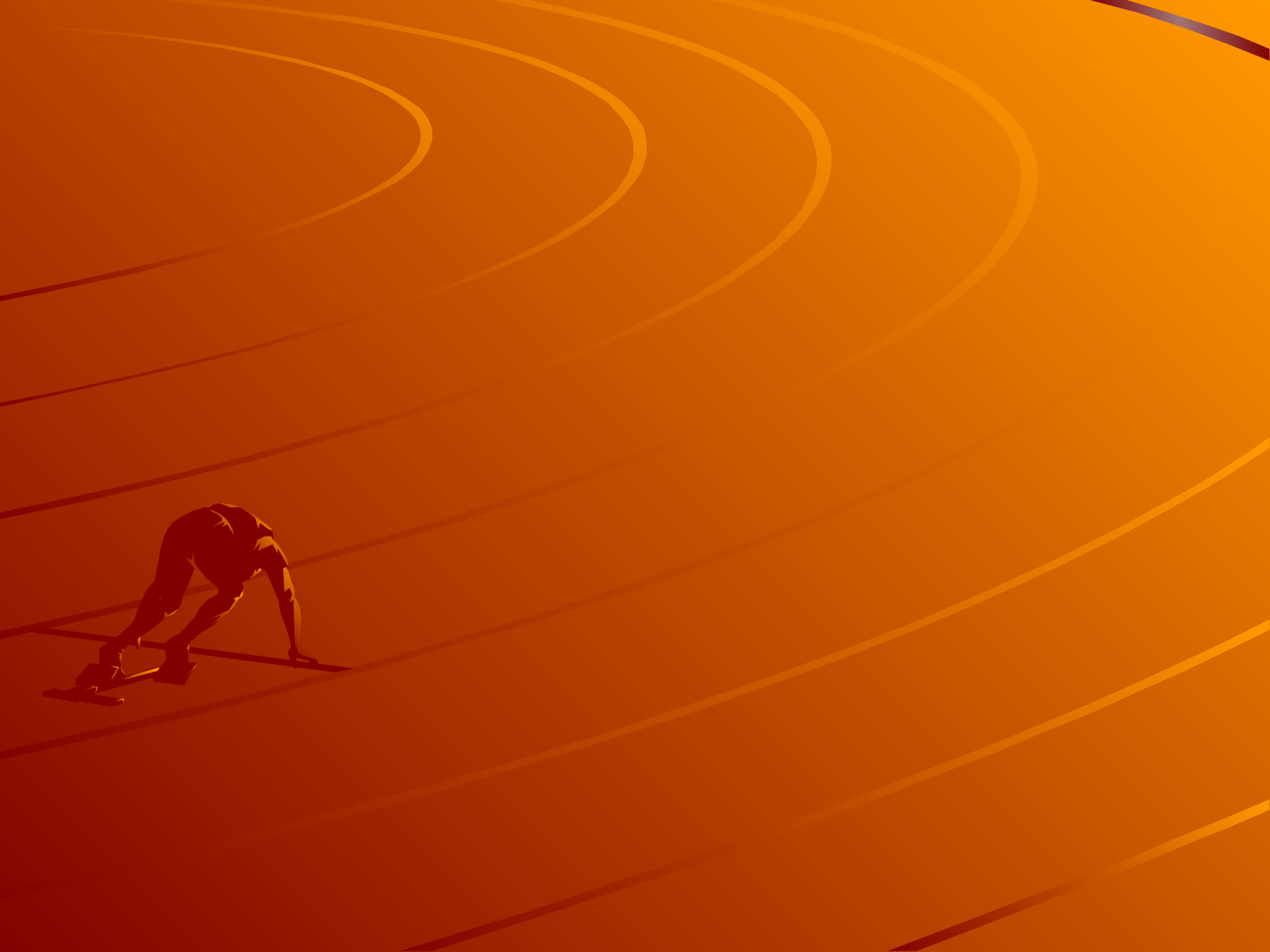


- *И мы сохраним тебя, русская речь,
Великое русское слово...*





- Лингвистическая задачка упр.9
(составить слова)

Какие единицы представлены в 1 и
в 3 столбиках?

К каким уровням языка они относятся?

Какие знаки языка даны во 2 столбике?



Система языка?
1 уровень-фонетика
(единицы) 2
уровень-морфемика
(единицы)



- Объект исследования -морфемика- ...

Общие признаки:

Различия:

Проблема(ключевые слова):

Главный вопрос урока?

Звание знатока темы...



● Из чего строятся слова?



Я- MORФЕМА, мы- морфемы

- Приставка
- Корень
- Суффикс
- Окончание.

• Каждая из нас вносит свой вклад в слово, смысл, часть смысла. И
получаются выражения, фразы, предложения, слова, ряд слов...



- А.Элементы исследования...(упр.10)
Б.Диалог (работа в паре)
Морфемы –(найдите ответ в учебнике)



Приставка и ее загадка

вышли, пошли,
перешли, обошли,
пришли.



Суффикс

УЧИТЕЛЯ- УЧЕНИКА,
УЧИЛИЩЕ, УЧЕНИЕ.



Знаете ли вы, что...

Работа со словарем...



Тайна окончания...

Работа с учебником



- Упр.14.Работаем со схемами сравните модели. Без какой морфемы не может быть слова?



Смотри в корень!



- Родник родит реку, а река течёт через всю родину, кормит народ. Все эти слова имеют общий смысл и общую часть **–род–**.
- В слове *народ* выделяется корень **народ**, но по происхождению это слово связано со словом **род**.



Где же хранятся слова?

•Слово о словарях



- мы смотрим в орфографические словари.
- слова, обращаемся к толковым словарям и словарям иностранных слов, вошедших в русский язык.
- этимологические словари.
- объяснены значения более чем 85 тыс. слов.



- Д/з упр.18,теория :гл.3,п.1,2



• Главный вопрос урока?

Увидел...

Услышал ...

Прочитал..

Рассуждал...

