

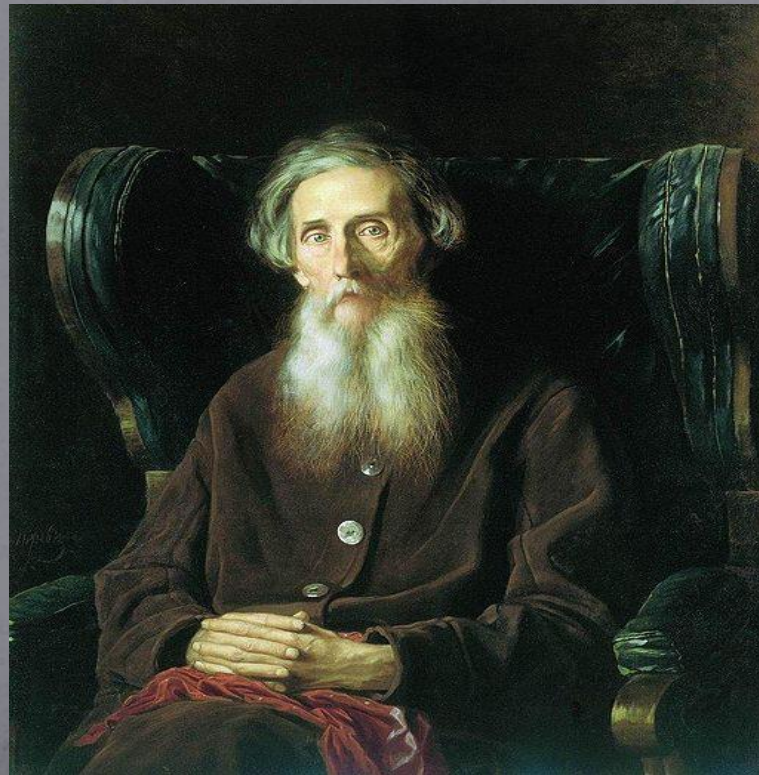
Викторина «Вклад русских
лингвистов в развитие
современного русского
языка»

Назовите имя известного учёного-лингвиста XVIII века, создателя теории «трёх штилей», сыграла важную роль в развитии нового литературного языка? И как назывался «учебник» по русскому языку, созданный им в 1757 году?

В.М. Ломоносов (1711-1765).
«Российская грамматика».



Назовите псевдоним В.И. Даля,
который говорит о месте его
рождения.



● Казак Луганский.



Дом в Луганске, в котором родился В.
И.Даль.

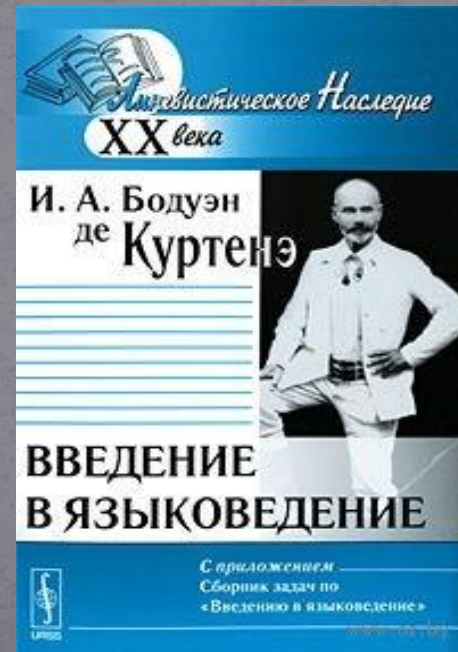
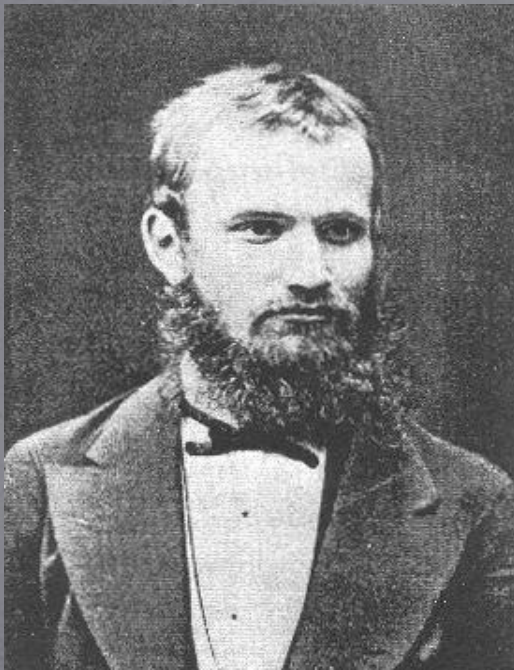
- В.И. Даль является автором «Толкового словаря живого великорусского языка». Он посвятил работе над словарём 47 лет своей жизни. В словаре более 200 тысяч слов, 80 из которых ранее в словарях не включались. А какое слово было первым в словаре? Что оно обозначает?

«Замолаживать—иначе пасмурнеть. В Новгородской губернии значит заволакивать тучами, говоря о небе, клониться к ненастью».



Этот учёный-лингвист родился 3 ноября 1929 года в Варшаве. Он является основателем Казанской лингвистической школы. Назовите его имя. Какой вклад внёс этот лингвист в развитие русского языка?

Бодуэн де Куртанэ. Создал теорию фонем и фонетических чередований, которая до сих пор сохраняет свою научную ценность.



Ф.Ф. Фортунатов известен как основатель
Московской лингвистической школы.
Какой термин ввёл Ф.Ф. Фортунатов для
обозначения одного из разделов русского
языка, которым мы пользуемся до сих пор?



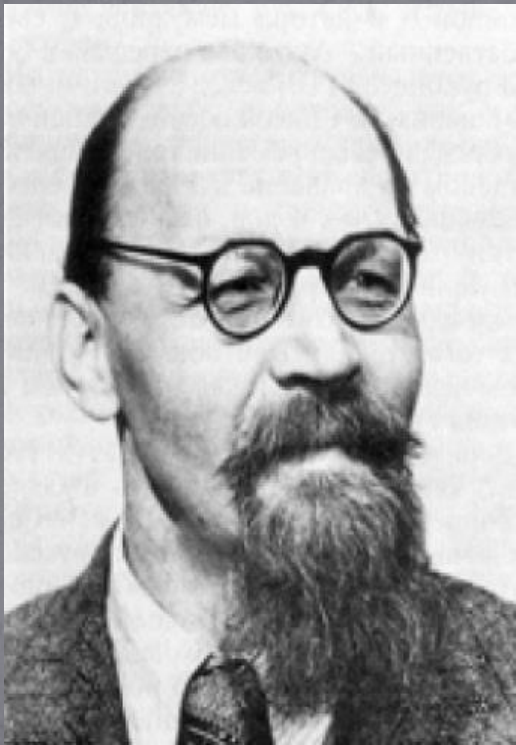
Ввёл термин «морфология», превратив морфологию в самостоятельную дисциплину.

ЧАСТИ РЕЧИ. ОБОБЩЕНИЕ

ЧАСТЬ РЕЧИ	ОБОЗНАЧАЕТ	ОТВЕЧАЕТ НА ВОПРОСЫ	ИЗМЕНЯЕТСЯ
Имя существительное	Предмет: <i>забор, стена, смелость, зраки</i>	кто? что?	По числам и падежам
Имя прилагательное	Признак предмета: <i>высокий, зеленая, чистое, молодой</i>	какой? какая? какое? какие?	По числам и падежам; в ед. ч. – по родам
Имя числительное	Количество предметов: <i>пять</i>	сколько?	По падежам
	Порядок предметов при счёте: <i>пятый</i>	какой?	По числам и падежам; в ед. ч. – по родам
Местоимение (личное местоимение)	Указывает на предмет, но не называет его: <i>он, ты</i>	кто? что?	По падежам; мест. 3-го л. – по числам; мест. 3-го л. в ед. ч. – по родам
Глагол	Действие и состояние предмета: <i>летать, бежать, прочитать, спать</i>	что делать? что сделать?	Наст. и буд. вр. – по лицам и числам; прош. вр. – по числам, в ед. ч. – по родам
Наречие	Признак действия и признак признака: <i>илим награда, очень хороший</i>	где? когда? куда? откуда? как? в какой степени?	Не изменяется
Предлог	<i>в, на, за, к, о, по, над, под, от, до, перед</i>		Не изменяется
Союз	<i>и, а, но</i>		Не изменяется

- Назовите имя лингвиста, основателя Московской фонологической школы. Какой учебник он создал для студентов высших учебных заведений, которым пользуются до сих пор?

А.Ф. Реформатский. Учебник «Введение в языкознание».



- Назовите имя лингвиста, основателя Ленинградской фонетической школы. В своей работе «О частях речи в русском языке» (1928 год) он выделил новую часть речи. Какую?

Л.В. Щерба. Часть речи—слова категории
состояния.

