

Кече-Лызи гомуми урта белем бирү мәктәбе  
Балтач муниципаль районы ТР



Методик тема: Татар теле  
һәм әдәбияты  
дәрәсләрендә  
коммуникатив  
технологияләр аша  
укучыларда мәдәни  
компетентлылык  
тәрбияләү.

Фазылжанова Гөлия  
Рафаил кызы

2 квалификациян категорияле  
Татар теле һәм әдәбияты  
укытучысы



# Нәрсә ул фәнни - эзләнү эше, аның әһәмияте.

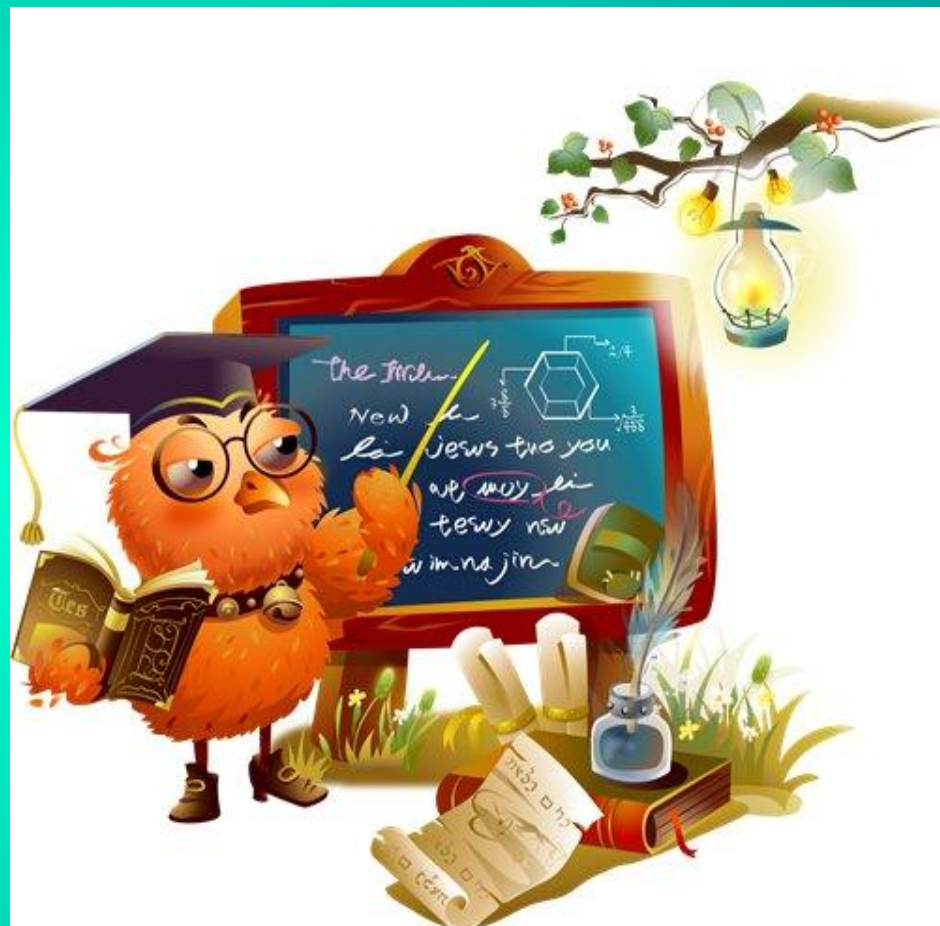
- 1) мөстәкыйль яңа белем үзләштерергә һәм аны практикада куллана белү;
- 2) ижади фикерли белү, авырлыктардан чыгу юлын табу;
- 3) мәгълүмат өстендә дәрәс эшләү, кирәкле фактларны жыю, аларга анализ эшләү, дәрәс нәтижә ясау, йомгаклау;
- 4) китаплардан, интернеттан һәм башка чыганаклардан кирәкле материалны табып, эшкәртү;
- 5) төрле социаль группалар белән аралаша белү;
- 6) үз әхлагын, интеллектын, мәдәнилеген үстерү өстендә эшләү;
- 7) югары уку йортларында укырга нигез салу;
- 8) үзең эзләнеп тапкан, ясаган нәтижәләренә, башкаларга житкерү осталыгы булдырырга ярдәм итү, ягъни, ораторлык, лекторлык кебек сыйфатларны камилләштерү.

**Фәнни-эзләнү эшчәнлегенен  
унай яклары:**

- Укучы кызыксынып ирекле рәвештә сайлап алган тема өстендә эшли.
- Үзе сайлап алган эшне мавыгып, канәгательләнү хисе белән башкара.

# Педагог эшчэнлеге:

- укучылар эше белән идарә итү;
- планлаштыру һәм үтәләшне контрольдә тоту;
- тиешле төзәтмәләр кертү;
- гомуми юнәлеш бирү ;
- шул юнәлеш буенча эшләүне тәэмин итү.



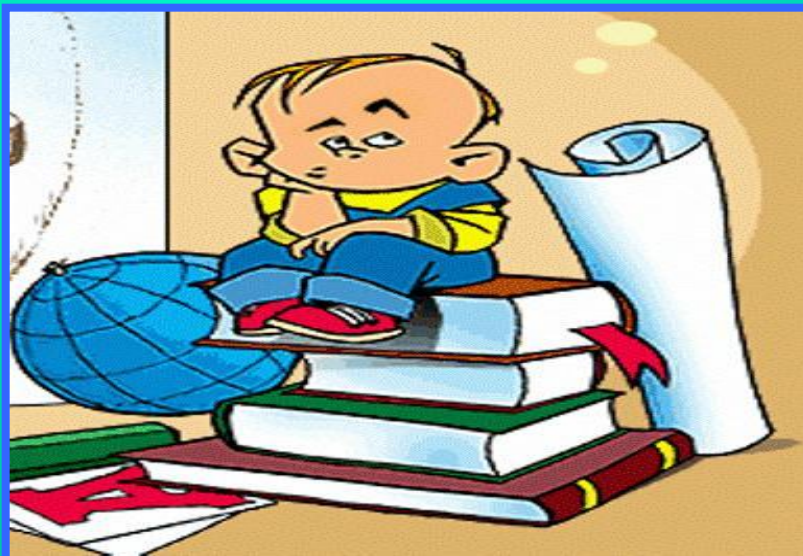
# Фәнни-эзләнү эшчәнлегенең бурычлары:

- - укучыларда интеллектуаль һәм гомум хезмәт белемнәрен булдыру, аларның хезмәт нәтижәләрен күз алдына китереп эшләрлек күнегүләр белән тәэмин итү;  
- ижади фикерләү, мөстәкыйльлек һәм башлап эш итү сәләтен үстерү.



# Укытучының бурычы:

яңалыклар агымында югалып  
калмыйча, дөрес юнәлеш алу,  
укытуның һәр этабы өчен уку  
материалын үзләштерүнең иң  
уңышлы вариантын кулланып эшләү



Татар теле һәм әдәбиятын өйрәнгәндә,  
түбәндәге фәнни-әзләнү төрләрен кулланып  
була:

- тикшеренү (хезмәтнең актуальлеген нигезләү, тикшеренүнең максаты әйтү, бурычлар кую, аларны чишү юлларын күрсәтү);
- ижади (кичә яки бәйрәм үткәру өчен сценарий төзү, мәкалә язу һ.б.);
- гамәли юнәлешле (һәр укучының, төркемнең бөтен эшчәнлеген яхшы нәтижәләргә ирешү максатыннан чыгып планлаштыру);
- мәгълүмати (темага караган мәгълүматларны жыю, аларны катнашучыларга тәкъдим итү, фикер алышу, йомгаклау);
- предметара (берничә предметка нигезләнү).



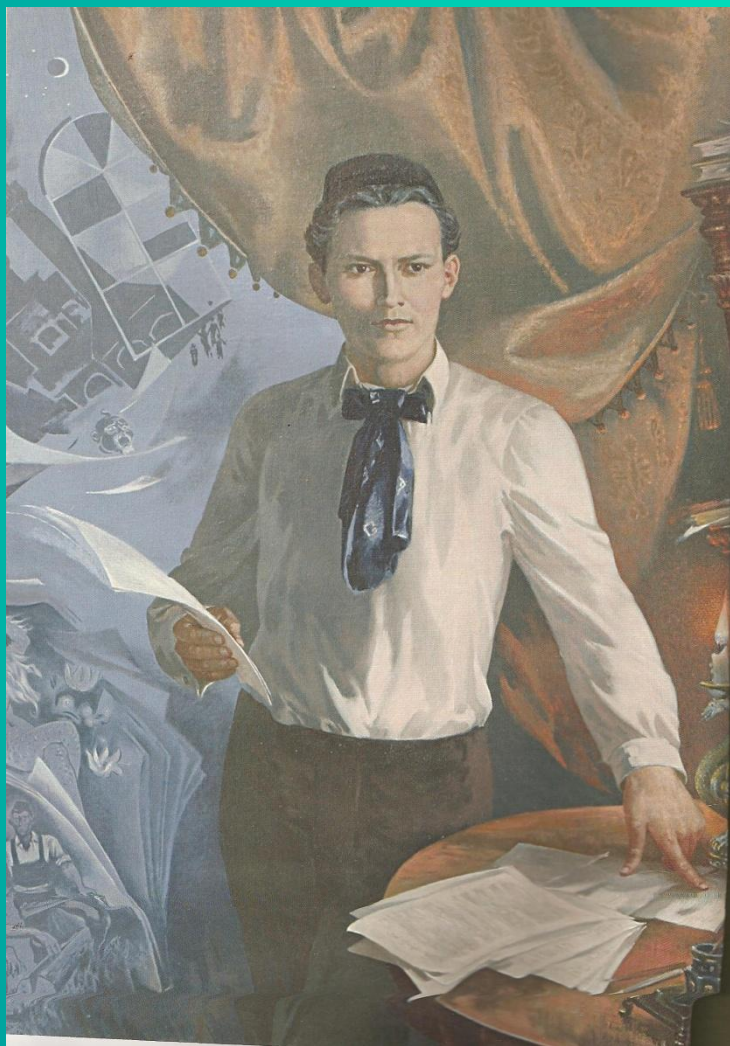
• Фәнни-эзләнү эше  
түбәндәге этаплардан тора:

- Теоретик өлеш;
- Практик өлеш;
- Йомгаклау өлеше.

# Фәнни-эзләнү эшенен теоретик өлеше

- тема тәкъдим ителә;
- юнәлеше, максаты, бурычы аңлатыла;
- үтәү вакыты билгеләнә;
- фәнни эшнең планы төзелә;
- укучылар үзләрен кызыксындырган шәхси биремне сайлыйлар;

Кече Лызи гомуми белем бирү мәктәбе  
Балтач муниципаль районы ТР



**Фәнни - тикшеренү  
эше**

**Тема: «Габдулла  
Тукай  
фотосурәттә».**

Башкаручы: 10нчы сыйныф укучысы

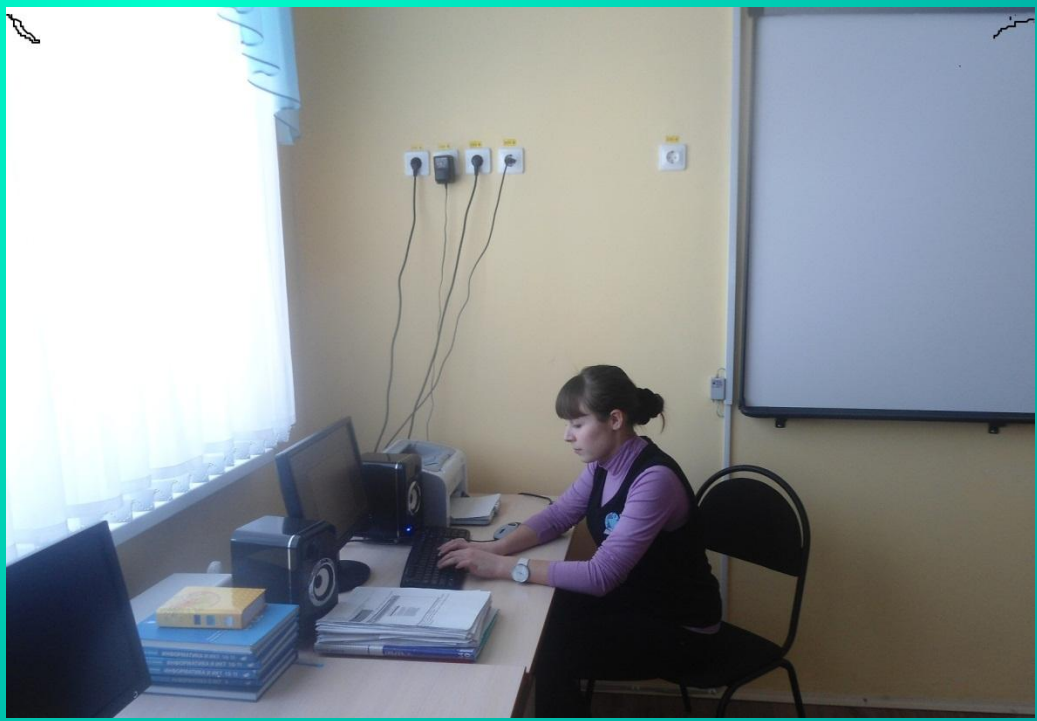
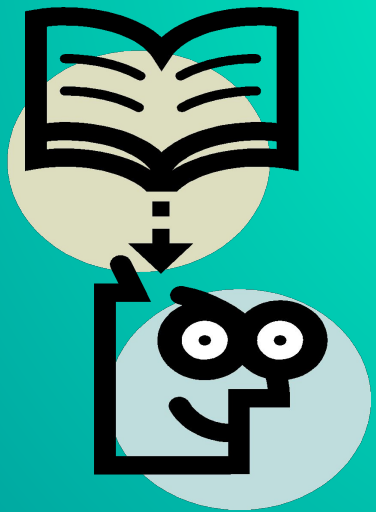
Хафизова Алия Гадил кызы

Укытучы: Фазылжанова Гөлия Рафаил кызы,  
2нче квалификацион категорияле  
татар теле һәм әдәбияте укытучысы.

2011 ел.

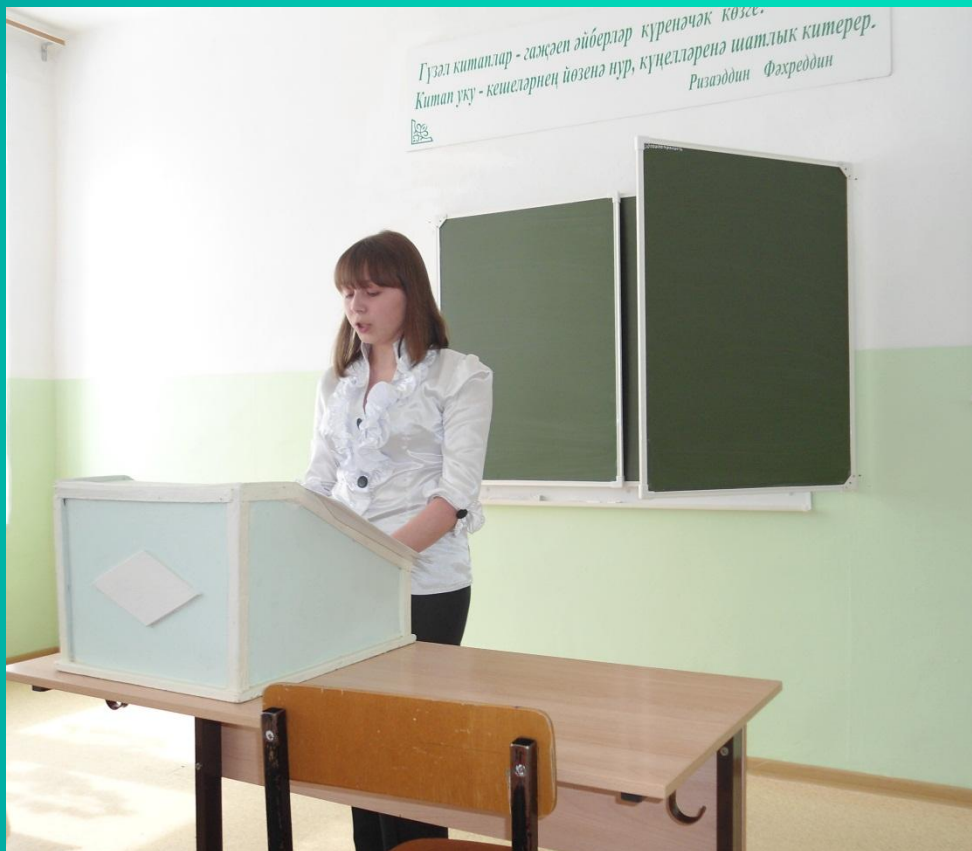
# Фәнни-эзләнү эшенен практик өлеше

- укучы шәхси бирем буенча материал эзли, жыя;
- эзләнү эшенә анализ һәм йомгак ясала, нәтижә чыгарыла;



# Фәнни-эзләнү эшен йомгаклау.

- чыгышларның планы төзелә;
- фәнни эшне яклау оештырыла.





Безнең

уңышларыбыз.





