

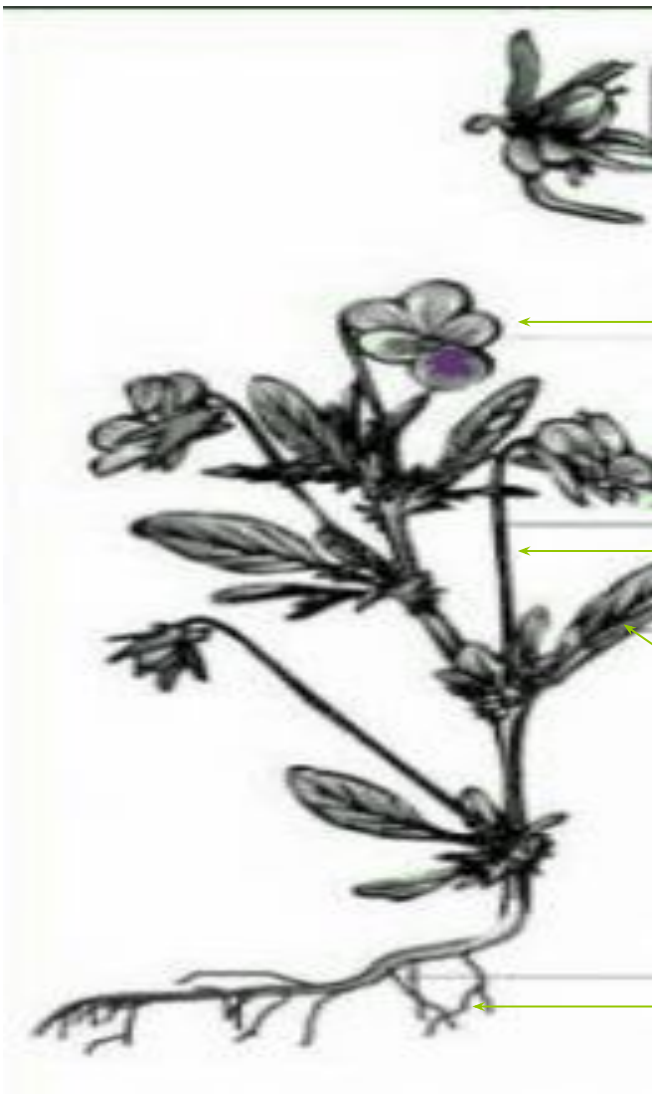
**МБОУ «Школа №55» Московского района г. Казани**

**Предмет: Окружающий мир**

**Тема: Строение тела человека**

## Цели урока:

- \* Ввести понятие «**внешнее**» и «**внутреннее**» строение тела человека, познакомить с частями и внутренними органами человека, дать первоначальное представление о работе внутренних органов.
- \* Развивать устойчивость внимания, долговременную память, словесно-логическое мышление на основе работы с компьютерной презентацией, со схемами на доске, при выполнении заданий в рабочей тетради, повышать познавательную активность.
- \* Формировать бережное отношение к своему здоровью на основе полученных знаний на уроке.



**Плоды с  
семенами**

**ЦВЕТОК**

**стебель**

**ЛИСТ**

**корень**

# Внешнее строение тела человека



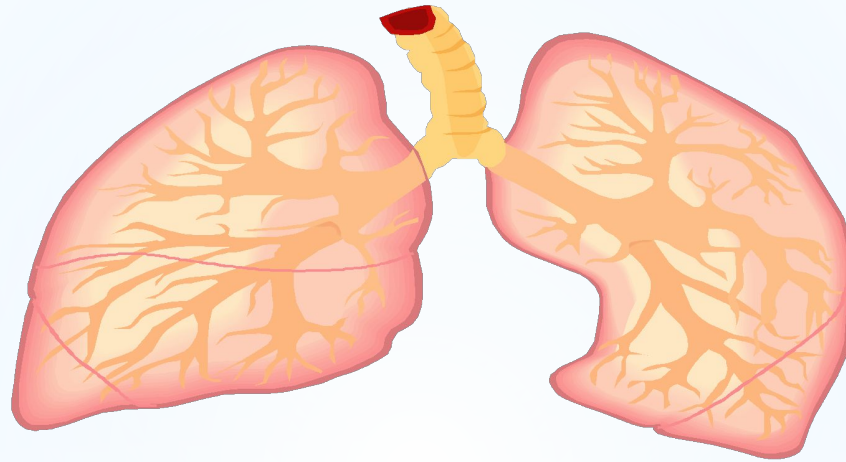
- Голова
- Шея
- Туловище  
(грудь, живот,  
спина)
  
- Руки
- Ноги

# Головной мозг



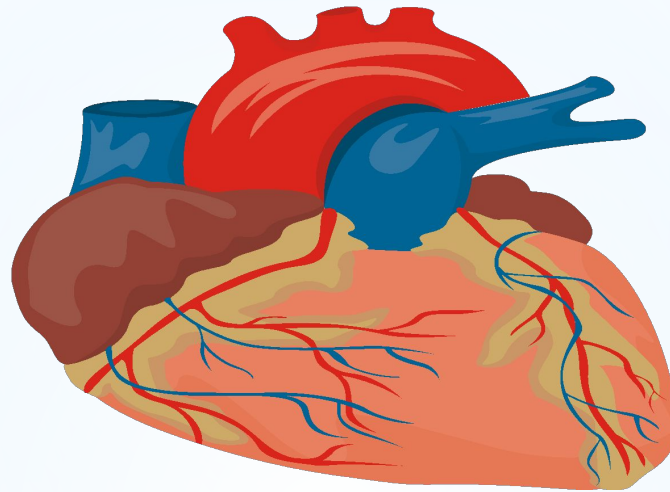
Управляет нашими мыслями, чувствами, движениями, следит за работой главных внутренних органов – сердца и лёгких.

# Легкие



Похожи на две розовые губки.  
С помощью них человек дышит.

# Сердце

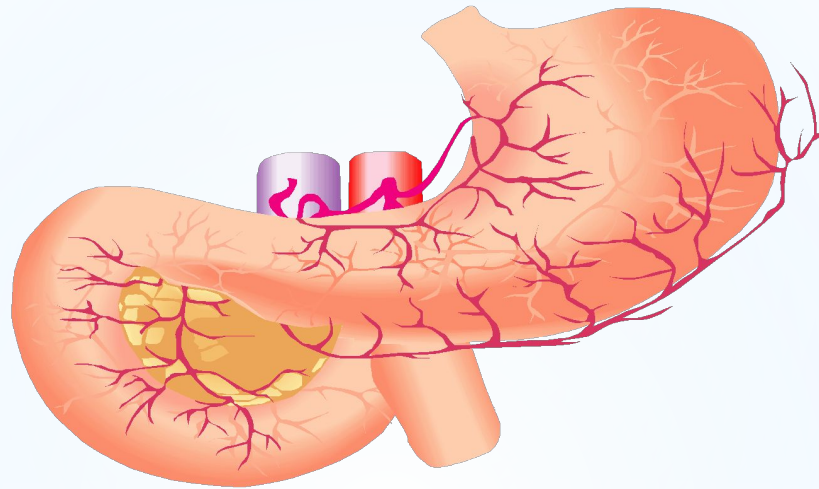


Неутомимый мотор».

Всё время сжимается и разжимается.

Непрерывно гонит кровь в сосуды и  
заставляет её обегать всё тело.

# Желудок



Главное отделение «внутренней кухни». В нём пища смачивается желудочным соком, измельчается, перетирается в кашицу, т.е. переваривается.



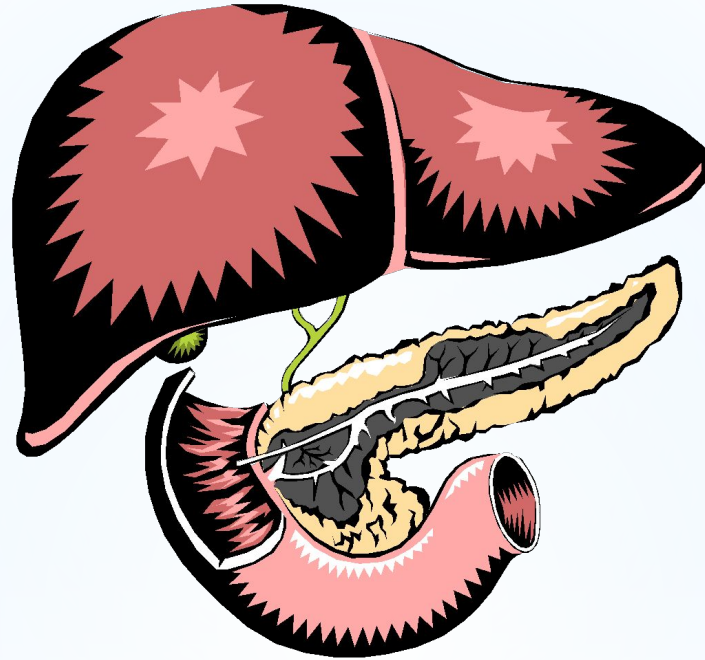
# Кишечник

Похож на извилистый лабиринт, тянется почти на 8 метров.

В нём пища окончательно переваривается и всасывается организмом.



# Печень



Необыкновенная соседка желудка, находящаяся с правой стороны от него. Помогает кишечнику переварить жиры.

# Внутреннее строение тела человека



- Мозг
- Лёгкие
- Сердце
- Желудок
- Кишечник
- Печень

# Рефлексия

**1. Мы на них стоим и пляшем  
Ну а если им прикажем,  
Нас они бегом несут.  
Подскажи как их зовут?**

**2. День и стучит оно,  
Словно бы заведено.  
Будет плохо, если вдруг  
Прекратится это.**

**3. Командный пункт - ....**

**4. Мотор, размером немногим  
больше кулака**

**5. Похожи на две розовые губки - ...**

**6. Главное отделение внутренней кухни.**

**7. Похож на длинный извилистый лабиринт -...**

**8. Соседка желудка, которая находится с правой стороны.**

**Будьте здоровы!**