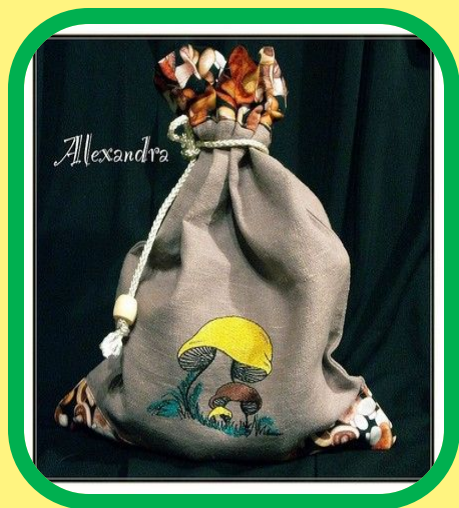


# Мешочек для хранения работ



# *Виды мешочков*



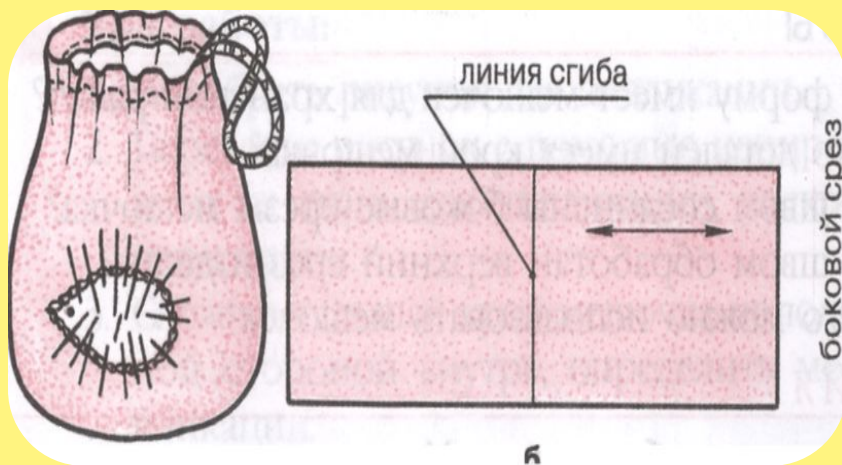
# *Ткани для пошива*

□ Ситец

□ Сатин



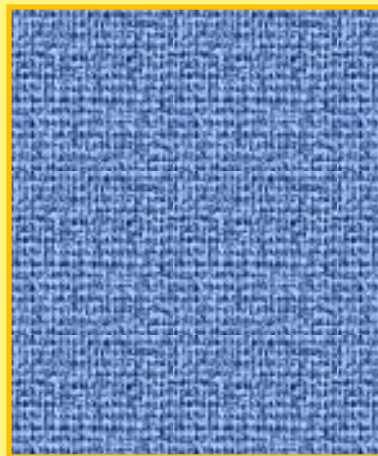
# Мешочек для хранения работ



# Определение боковых и верхних срезов

имеет одну  
деталь края

верхний срез



боковой срез

боковой срез

сгиб детали

# Обработка изделия

- 1) Боковые срезы изделия соединяют стачным швом.  
ширина шва 15мм.
- 2) Верхний срез мешочка обработан краевым швом  
вподгибку закрытым срезом.  
ширина шва 20мм.
- 3) Мешочек отделан аппликацией.