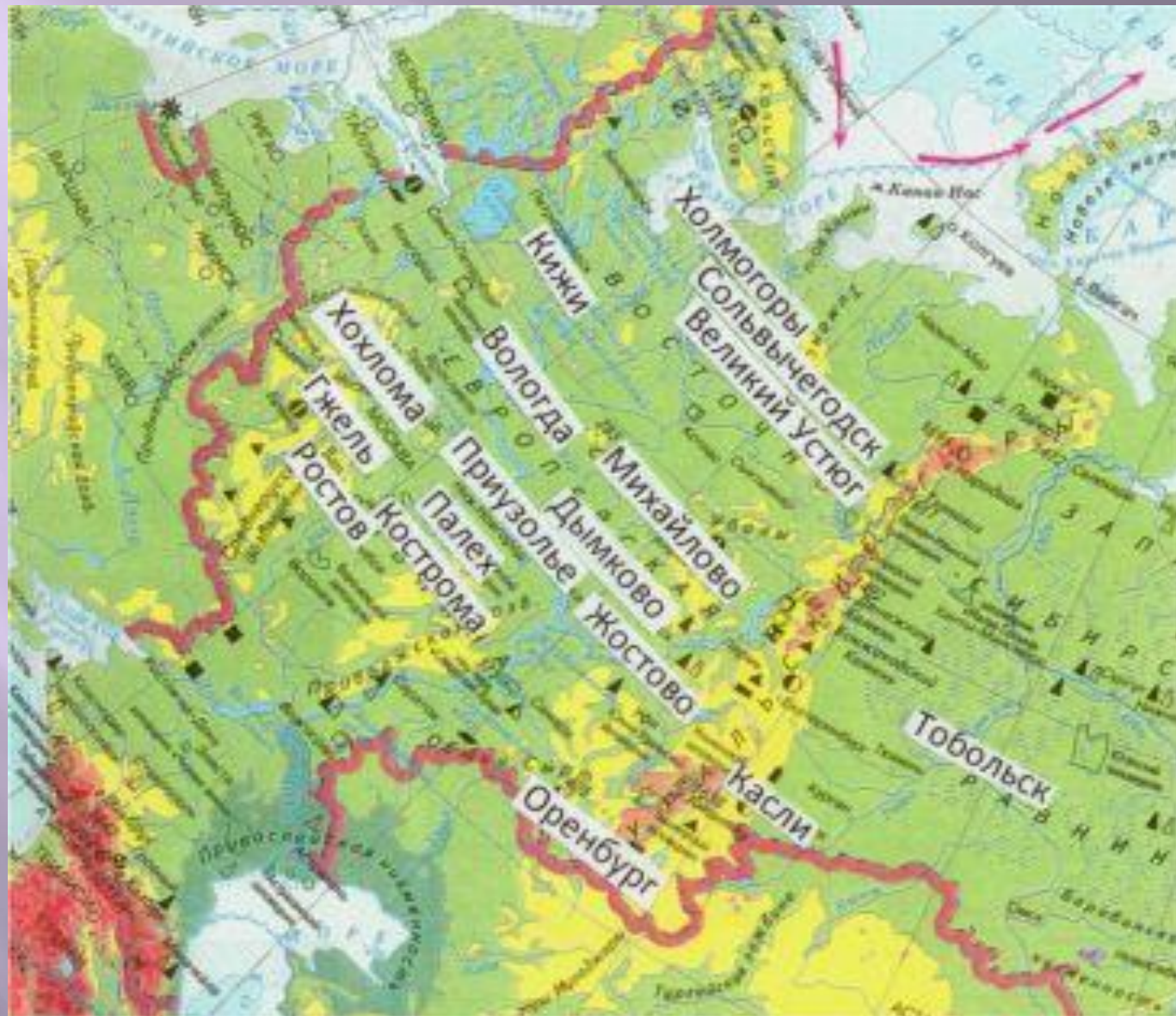


ГЕОГРАФИЯ НАРОДНЫХ ПРОМЫСЛОВ РОССИИ

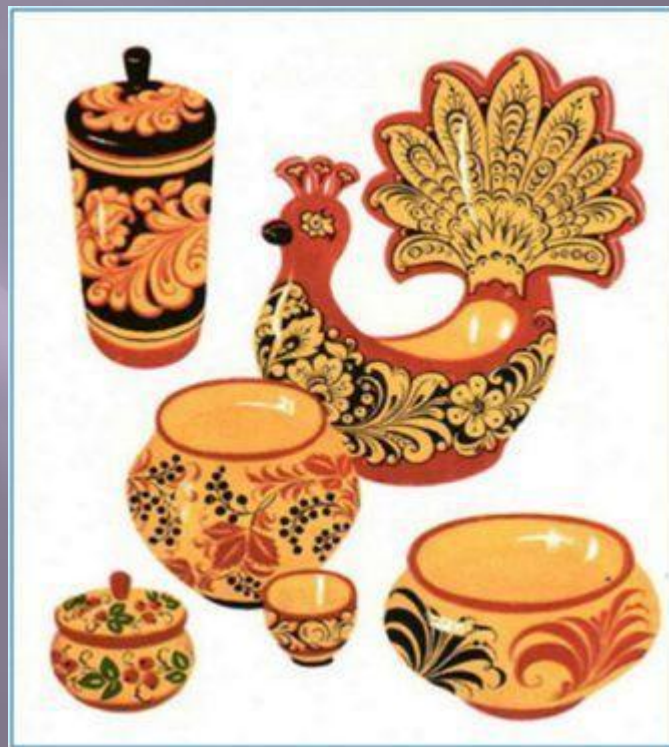
Содержание

- География народных промыслов на карте
- Хохлома
- Приузолъе (Городецкая роспись)
- Гжель
- Палех
- Дымково
- Оренбург
- Вологда
- Елецк
- Михайлово
- Холмогоры
- Тобольск
- Кострома
- КижИ
- Ростов
- Касли





Знакомство с народными промыслами России мы начинаем с ЗОЛОТОЙ ХОХЛОМЫ



ЗОЛОТАЯ ХОХЛОМА



ЗОЛОТАЯ ХОХЛОМА



ГОРОДЕЦКАЯ РОСПИСЬ



ГОРОДЕЦКАЯ РОСПИСЬ



ГЖЕЛЬ



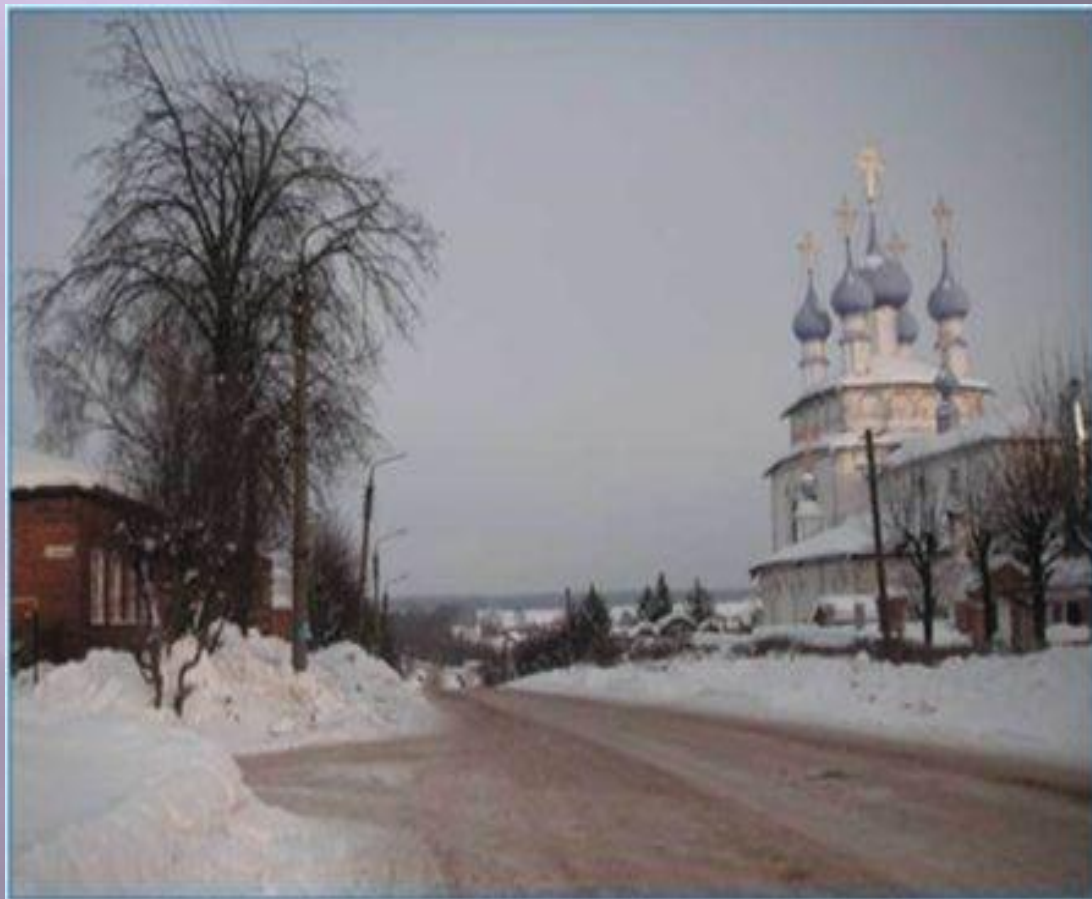
ГЖЕЛЬ



ГЖЕЛЬ



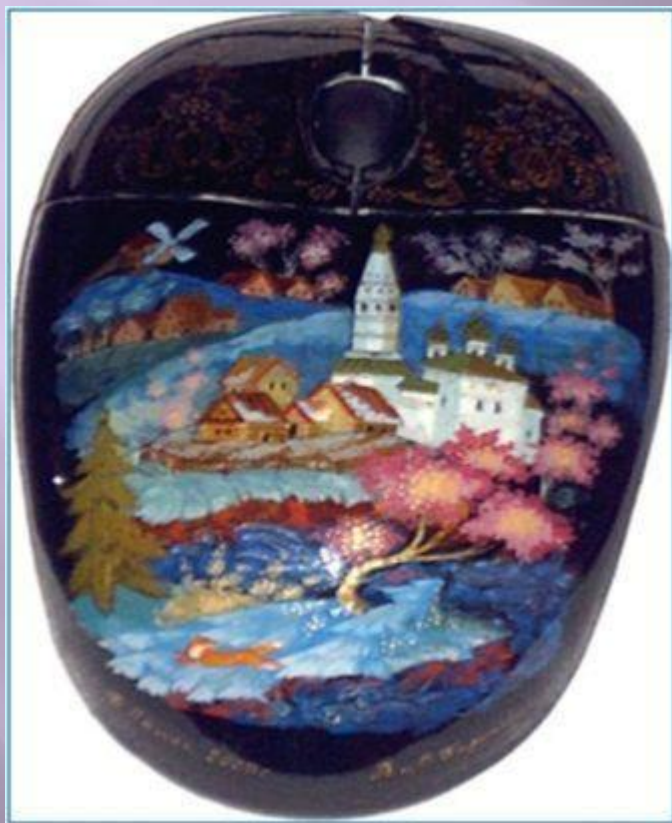
ПАЛЕХ



ПАЛЕХ



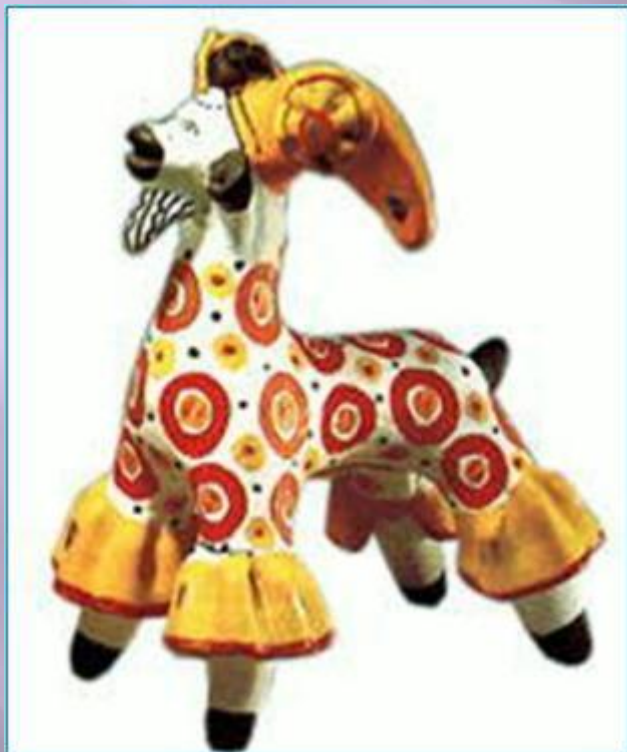
ПАЛЕХ



ДЫМКОВО



ДЫМКОВО



ДЫМКОВО



ДЫМКОВО



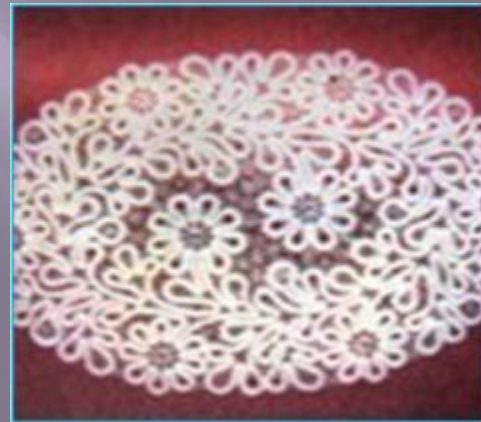
В XIX веке в России возникло производство платков и шалей, знаменитых не только в России, но и во всем мире. ОРЕНБУРГСКИЕ ПУХОВЫЕ ПЛАТКИ



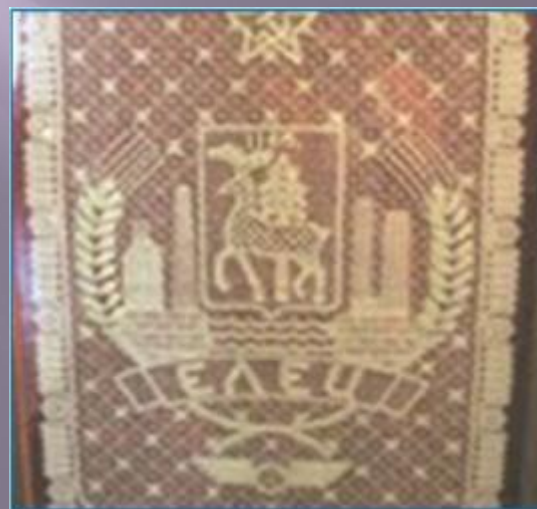
Оренбургские пуховые платки



ВОЛОГОДСКОЕ КРУЖЕВО



ЕЛЕЦК



МИХАЙЛОВСКОЕ КРУЖЕВО



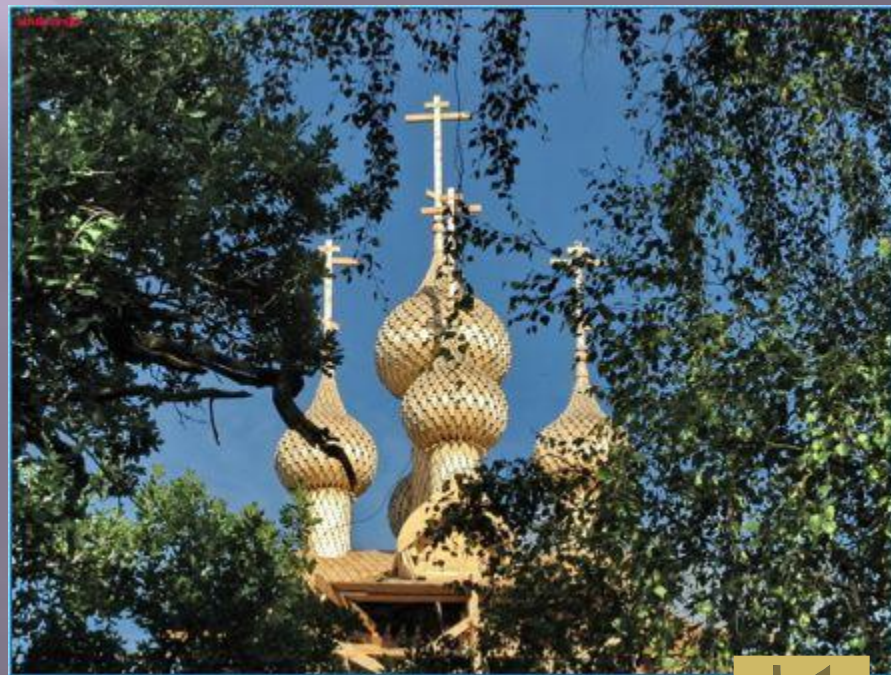
СТАРИННЫЕ МАСТЕРА-КОСТОРЕЗЫ



СТАРИННЫЕ МАСТЕРА-КОСТОРЕЗЫ



РУССКОЕ ДЕРЕВЯННОЕ ЗОДЧЕСТВО



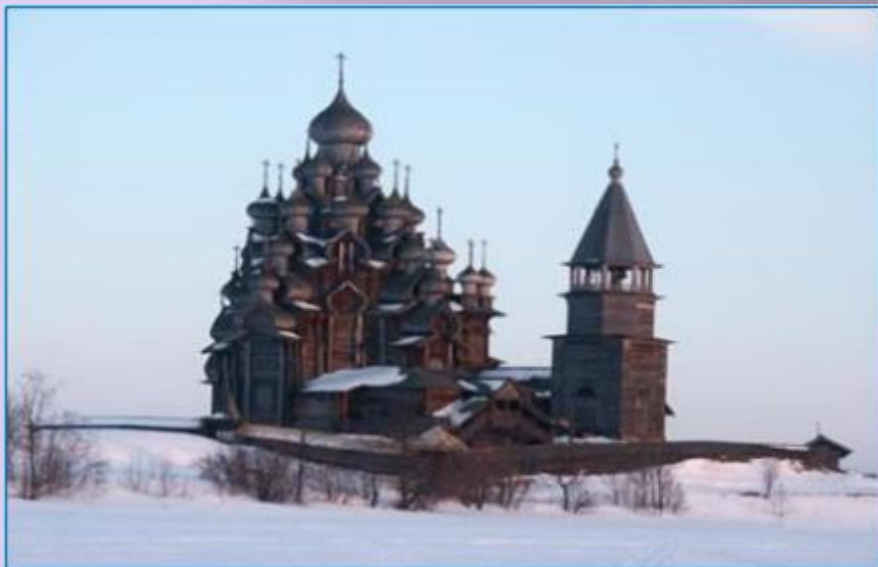
РУССКОЕ ДЕРЕВЯННОЕ ЗОДЧЕСТВО



РУССКОЕ ДЕРЕВЯННОЕ ЗОДЧЕСТВО



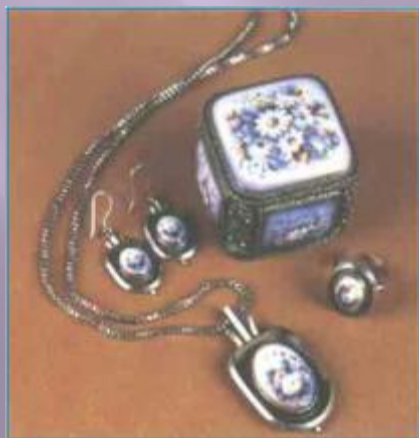
РУССКОЕ ДЕРЕВЯННОЕ ЗОДЧЕСТВО



РОСТОВСКАЯ ФИНИФТЬ



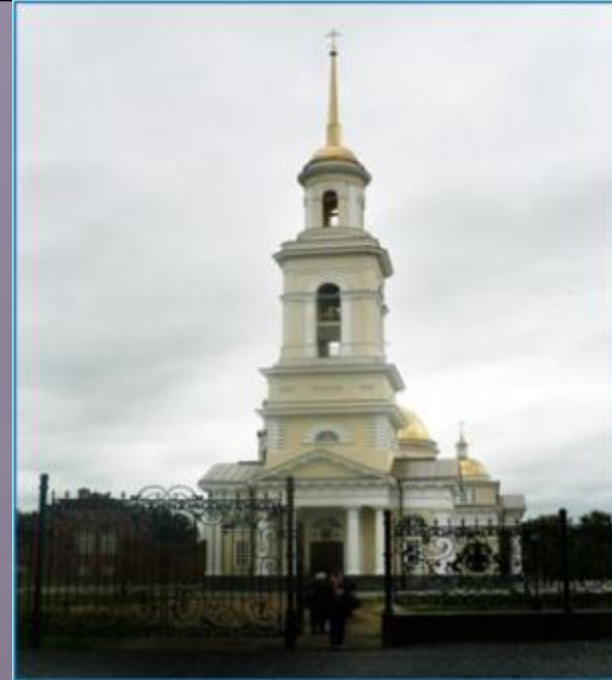
РОСТОВСКАЯ ФИНИФТЬ



РОСТОВСКАЯ ФИНИФТЬ



КАСЛИ



Все, что окружает человека, за исключением самой природы, создано на протяжении тысячелетий его руками. Наша планета похожа на гигантский фантастический музей Вечности, главными экспонатами которого являются вдохновение, работа, мастерство. Не зря во все времена мастера повторяли, что материал не глупее ремесленника и порой может сам подсказать, для чего предназначен.

Может быть, в этом ода из загадок вечности всех возникших когда-то на Земле ремесел? И то, что не могли сохранить люди, сохранили дерево, глина, камень, руда, тонкие, как паутина, волокна льна или шелка? Наверное, это самое реальное волшебство и в него стоит поверить.