

Разработка КЛИЕНТСКОГО МАКИЯЖА

Никитина Яна

301 Тэу

Зима

- Признаки во внешности: отличительной чертой данного колорита является контрастность. Девушки с типом внешности Зима выглядят очень эффектно и необычно. У них чётко прослеживается контраст тона лица с цветом волос. Именно контрастность является ключевым показателем.
- Подходящие цвета: зима относится к самому контрастному колориту, как правило цвета Зимы — это темные и глубокие, синий, серый, черный. Избегать стоит горчичных, желтых, и приглушенных оттенков.

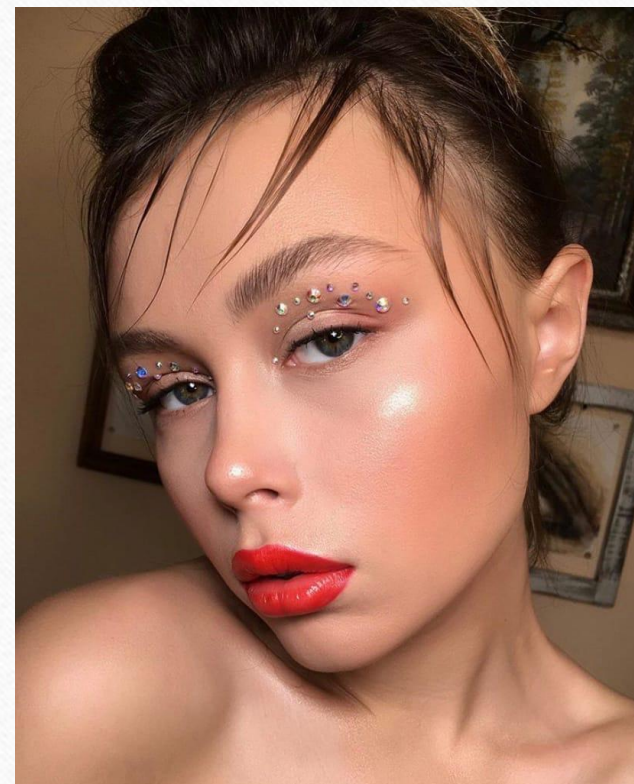


Макияж подходящий для зимы.

- В целом, здесь можно не бояться смелых экспериментов – девушкам и женщинам цветотипа Зима подходит всё, что для других слишком ярко, рискованно и вульгарно. Единственное, чего следует избегать, это акцентировать внимание сразу на губах и глазах. С осторожностью наносят румяна, поскольку у настоящей Зимы румянец практически отсутствует. **Тон лица** Несмотря на то, что Зима – яркий цветотип, в макияже нежелательна густая тональная основа. Оттенок – максимально приближен к естественному (розовый, белый или холодный оливковый), текстура – лёгкий флюид. Если нужна пудра, то её оттенок с серебристым отливом, максимально приближенный по цвету к тональной основе. **Румяна** Выбирайте прохладные розовые и фиолетовые оттенки. При нанесении следует лишь слегка коснуться скул. **Макияж глаз** Допустимы и даже желательны чёткие стрелки, которые можно рисовать чёрным, тёмно-коричневым, стальным, тёмно-синим карандашом. Для век выбирают насыщенные тени ярких оттенков, таких как сливовые, фиалковые, стальные, изумрудные, насыщенно-синие, любые оттенки металлик. Тушь для ресниц – чёрная (оптимальный вариант) или цвета тёмного шоколада. **Макияж губ** Здесь следует выбирать яркие насыщенные оттенки красного, сливового, розового и фиолетового. Контур для губ предпочитают на пару тонов темнее цвета помады – чёткость и графичность линий приветствуется. Если хочется нанести блеск для губ, выбирают розовые, ягодные, винные и серебристые оттенки.

Пример из окружения.

У моей клиентки: Смуглая кожа, тёмные волосы, глаза карие. Мы сделали лёгкий макияж и добавили акцент на губы и на глаза. Подчеркнули скуловые впадины и добавили хайлайтера.



Весна

- Признаки во внешности: для колорита Весна характерным признаком является чистота оттенков и цветов, при этом Весна обладает более яркими данными, чем, например, Осень. Для этого цветотипа характерными являются светлые тона, которые могут иметь тёплые оттенки.
- Какой цвет одежды не подходит: неподходящие для Вас цвета это серые, безликие и бесцветные, прохладные и черные. Кремовый цвет хорошая альтернатива белому цвету для вашего типажа.



Макияж подходящий для весны.

- В макияже девушки-Весны должны превалировать естественные цвета, широко встречающиеся в природе – персик, абрикос, кораллы, молочные оттенки, охра, цвета свежей зелени, нуга, аквамарин, фундук и прочие. Категорически противопоказаны оттенки черного цвета, поскольку они подчеркивают усталость на лице, делают его серым, болезненным и несвежим. Весне не рекомендуется носить чистые белый и серый цвета, а также темно-синий, пурпурно-розовый, насыщенные фиолетовый, бордо, а также любые другие холодные и мрачные тона, которые войдут в противоречие с теплыми оттенками, преобладающими у весеннего типа.

Пример из окружения.

У моей клиентки: Светлая кожа, светлые волосы, глаза серо-голубые. Мы сделали яркий акцент на глазах, выделили скулы, губы подчеркнули блеском.



Осень

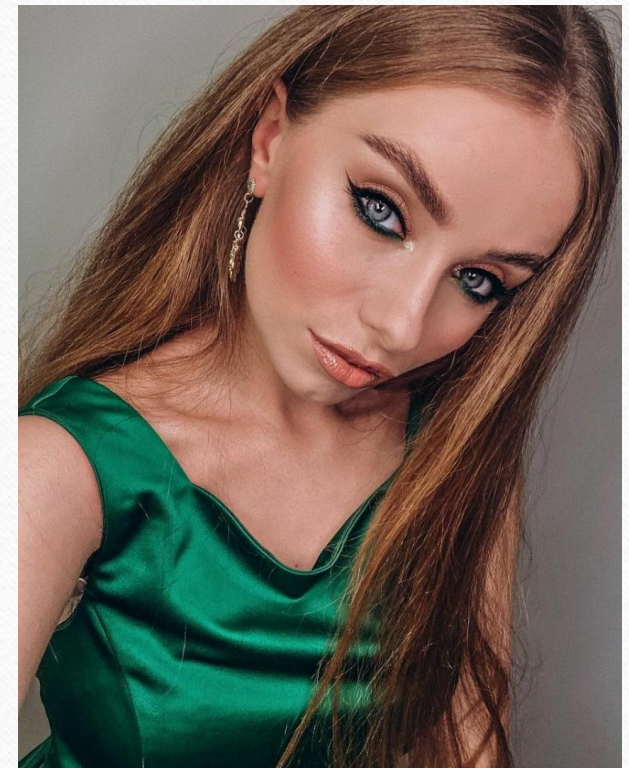
- Внешний вид: очень тёплый цветотип, для которого совершенно нехарактерными являются холодные тона и оттенки. Среди представительниц этого цветотипа нередко встречаются довольно эффектные женщины и девушки.
- Советы по выбору цветов одежды: лучше стоит избегать черных, красных и синих цветов в одежде и макияже. Для макияжа не используйте синие и белые тени для век, т.к. они придадут Вам бледности. Для Вас отличным вариантом является теплая и глубокая цветовая палитра.

Макияж подходящий для осени.

- Кожа светлая бежевого оттенка или цвета слоновой кости;
- Волосы светлые золотистые, светло-коричневые, иногда с красноватыми переливами;
- Цвета радужки глаз могут быть голубыми, серо-зелёными, ореховыми, янтарными, светло-карими.

Пример из окружения.

У моей клиентки: Смуглая кожа, светлые волосы и зелёные глаза.
Мы сделали лёгкий макияж, подчеркнув глаза и затемнили под скуловые впадины и выделили скулы хайлайтером



Лето

- 1 ЛЕТО – наиболее распространенный цветотип внешности в нашей стране:
- 1 Волосы – русые (светлые или темные), присутствует серебристый холодный оттенок.
- 1 Глаза – голубые, серые, зеленые с желтыми вкраплениями, серо-голубые, орехово-карие.
- 1 Кожа – смуглая с холодным оттенком (розовым или бежевым).



Макияж подходящий для лета

- Тональный крем должен иметь легкую, полупрозрачную структуру и полностью совпадать с природным оттенком Вашей кожи. Его задача - слегка выровнять тон лица. Выбирайте крем со светоотражающими частичками. Глаза выделяются совсем чуть-чуть с помощью карандаша и туши. На веки можно нанести тени одного из нейтральных оттенков, наилучшим образом подчеркивающего оттенок радужки Ваших глаз: бежевые, песочные, пастельные розовые или светло-серые. Стоит избегать явно холодных серых и коричневых оттенков, которые могут придать лицу болезненный вид. Брови лучше оставить в границах их естественной формы, лишь слегка подкрасив карандашом или тенями для век. Не стоит делать брови слишком темными. В идеале их цвет должен совпадать с цветом волос или быть на 1-2 тона его светлее. Макияж губ заключается в оформлении более четкого контура с помощью карандаша, максимально приближенного по цвету к природному оттенку губ. Помаду лучше выбирать матовую в тон с Вашими губами. Вместо помады можно нанести прозрачный блеск. Румяна призваны освежать лицо, но в nude-макияже они должны быть едва заметны. Отдавайте предпочтение светло-розовым и персиковым тонам.

Пример из окружения.

У моей клиентки: Смуглая кожа, светлые волосы и зелёные глаза. Сделали лёгкий макияж подчеркнув при этом глаза, затемнили под скуловые впадины и выделили скулы хайлайтером .

