

Опасность



Зависимые пары

- пожары
 - люди
- автомобильные аварии
 - наводнения
 - авиакатастрофы
 - землетрясения

Мы думаем, что

Многое зависит от людей
Знания – способ выжить



Что помогает ВЫЖИТЬ, а что мешает?

Холод, спокойствие, жажда, сила духа,
голод, упадок сил,
здоровье, апатия, логика,
одинокчество, чувство бессилия,
страх, знание, воля к жизни, паника,
ОПТИМИЗМ

Качества, помогающие выжить

- Спокойствие
- Сила духа
- Физическая форма
- Здоровье
- Логика
- Знание
- Воля к жизни
- Оптимизм

Причины, мешающие выживанию

- Холод
- Боль
- Жажда
- Голод
- Упадок сил
- Апатия
- Одиночество
- Чувство бессилия
- Страх
- паника

у

Личные качества, необходимые для успешного преодоления критической ситуации (из опыта военных всего мира)

Способность концентрировать разум.

Способность импровизировать.

Способность жить в одиночестве.

Способность адаптироваться к ситуации.

Способность сохранять спокойствие.

Способность оставаться оптимистом, в то же время,
готовясь к худшему

Мы думаем, что

Многое зависит от людей

Знания – способ выжить

Развивать личные качества – основа безопасности



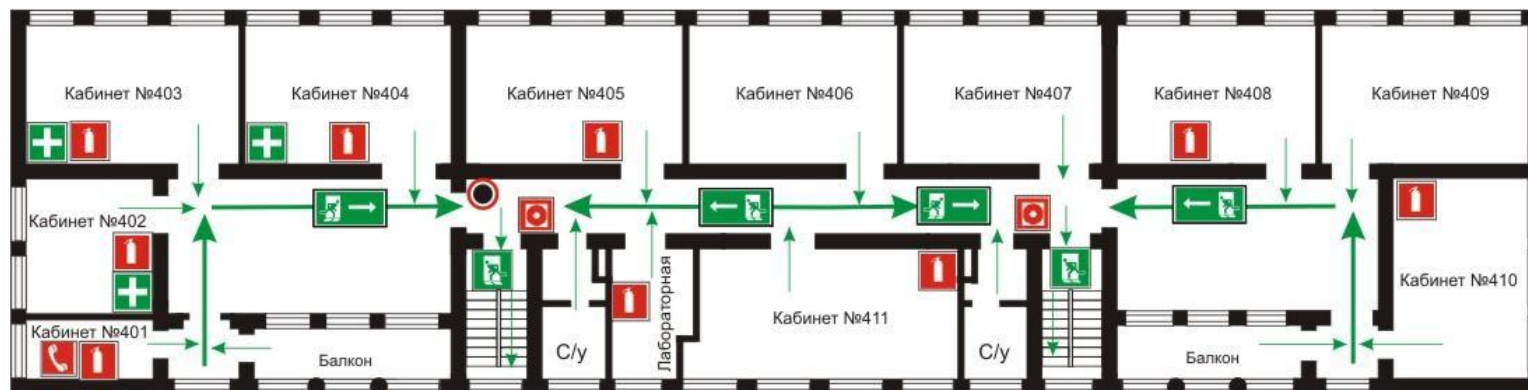
ПЛАН ЭВАКУАЦИИ 4 ЭТАЖА ПРИ ПОЖАРЕ И ЧРЕЗВЫЧАЙНЫХ СИТУАЦИЯХ

ГБОУ СОШ №539 Кировского района

Адрес: СПб. ул. Подводника Кузьмина д.52 - 4 ЭТАЖ

Утверждаю
Директор
ГБОУ СОШ №539
Т.Н. Фатеева

“ — ” — 2012г



ДЕЙСТВИЯ ПРИ ПОЖАРЕ СОХРАНЯТЬ СПОКОЙСТВИЕ!

| | | | |
|---|--------------------------------|---|--|
| 1 | Сообщить по телефону 01 | ☎ | <ul style="list-style-type: none"> - адрес объекта - место возникновения пожара - свою фамилию |
| 2 | Эвакуировать людей | ➡ | <ul style="list-style-type: none"> - ориентироваться по знакам направления движения - взять с собой пострадавших |
| 3 | Принять меры по тушению пожара | 🔥 | <ul style="list-style-type: none"> - использовать средства противопожарной защиты - обесточить помещение |

ДЕЙСТВИЯ ПРИ АВАРИИ СОХРАНЯТЬ СПОКОЙСТВИЕ!

| | | | |
|---|-------------------------|---|--|
| 1 | Сообщить по телефону 01 | ☎ | <ul style="list-style-type: none"> - адрес объекта - что случилось - имеются ли пострадавшие - свою фамилию |
| 2 | Локализовать аварию | 🚫 | <ul style="list-style-type: none"> - предотвратить развитие аварии - использовать средства защиты - обозначить место аварии |
| 3 | Эвакуировать людей | ➡ | <ul style="list-style-type: none"> - оказать помощь пострадавшим - ориентироваться по знакам - взять с собой пострадавших |

УСЛОВНЫЕ ОБОЗНАЧЕНИЯ

| | | | |
|---|---|---|--|
| 🔴 | кнопка включения системы и средства пожарной автоматики | ➡ | путь к основному эвакуационному выходу |
| ☎ | телефон | ➡ | путь к запасному эвакуационному выходу |
| 🔥 | огнетушитель | 🚪 | эвакуационный выход |
| 🔴 | пожарный кран | ➡ | направление движения к эвакуационному выходу |
| 🔴 | ВЫ НАХОДИТЕСЬ ЗДЕСЬ | + | аптечка |
| ⚡ | электрицит | | |

Ответственный за пожарную безопасность: _____

Ответ на вопросы:

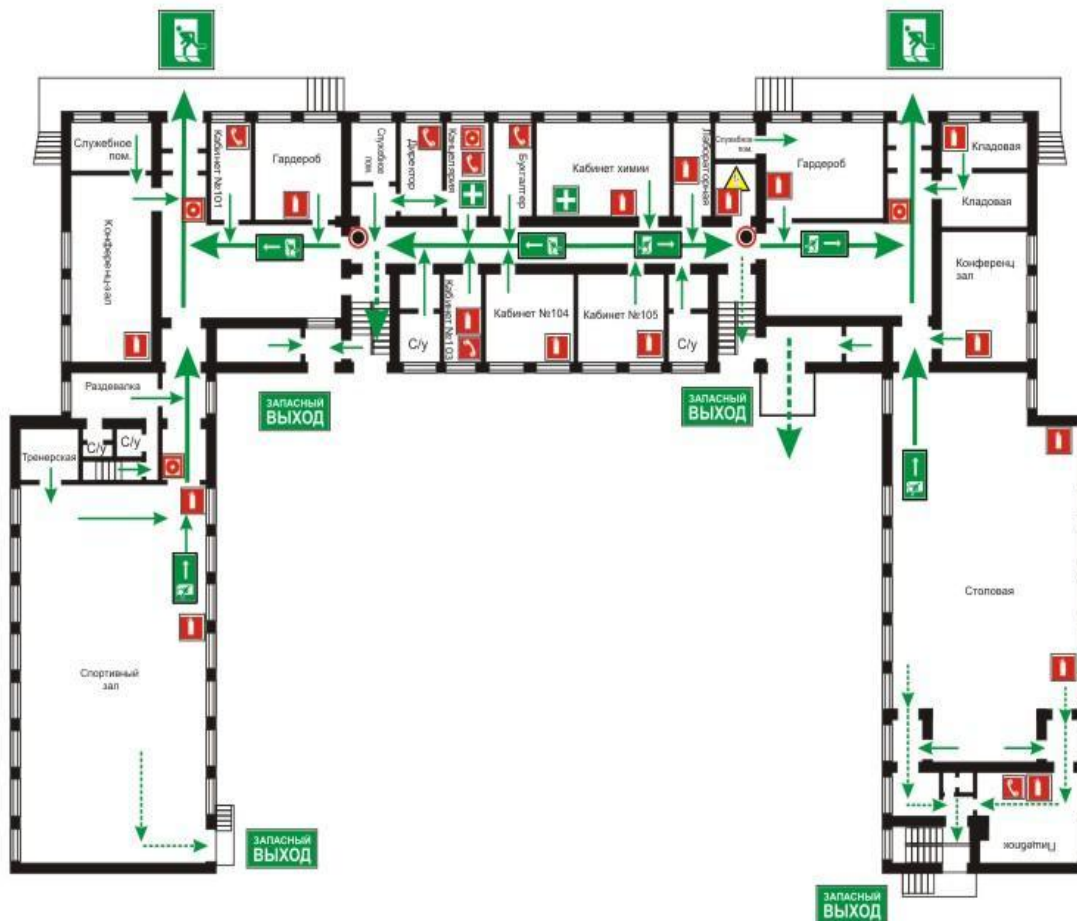
- Что изображено на слайде?
- Какой этаж?
- Сколько огнетушителей?
- Сколько выходов на крышу?
- Сколько кнопок включения сигнализации и где они расположены?
- Где аптечка?

ПЛАН ЭВАКУАЦИИ 1 ЭТАЖА ПРИ ПОЖАРЕ И ЧРЕЗВЫЧАЙНЫХ СИТУАЦИЯХ ГБОУ СОШ №539 Кировского района

Адрес: СПб. ул. Подводника Кузьмина д.52 - 1 ЭТАЖ

Утверждаю
Директор
ГБОУ СОШ №539
Т.Н. Фатеева

“ — ” — 2012г



ДЕЙСТВИЯ ПРИ ПОЖАРЕ

СОХРАНЯТЬ СПОКОЙСТВИЕ!

| | | | |
|---|--------------------------------|--------|--|
| 1 | Сообщить по телефону 01 | ☎ | - адрес объекта - место возникновения пожара - свою фамилию |
| 2 | Эвакуировать людей | ➡ | - ориентироваться по знакам направления движения - взять с собой пострадавших |
| 3 | Принять меры по тушению пожара | 🔥 🚒 | - использовать средства противопожарной защиты - обесточить помещение |

ДЕЙСТВИЯ ПРИ АВАРИИ

СОХРАНЯТЬ СПОКОЙСТВИЕ!

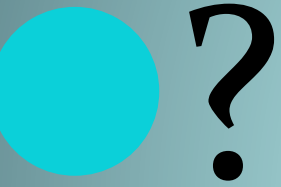
| | | | |
|---|-------------------------|---|--|
| 1 | Сообщить по телефону 01 | ☎ | - адрес объекта - что случилось - имеются ли пострадавшие - свою фамилию |
| 2 | Локализовать аварию | 🛑 | - предотвратить развитие аварии - использовать средства защиты - обозначить место аварии |
| 3 | Эвакуировать людей | ➡ | - оказать помощь пострадавшим - ориентироваться по знакам - взять с собой пострадавших |

УСЛОВНЫЕ ОБОЗНАЧЕНИЯ

| | | | |
|---|---|---|--|
| 🔴 | кнопка включения систем и средств пожарной автоматики | ➡ | путь к основному эвакуационному выходу |
| ☎ | телефон | ➡ | путь к запасному эвакуационному выходу |
| 🔥 | огнетушитель | 🚪 | эвакуационный выход |
| 🔥 | пожарный кран | ➡ | направление движения к эвакуационному выходу |
| 👤 | вы находитесь здесь | + | аптека |
| ⚡ | электропитание | | |

Ответственный за пожарную безопасность: _____

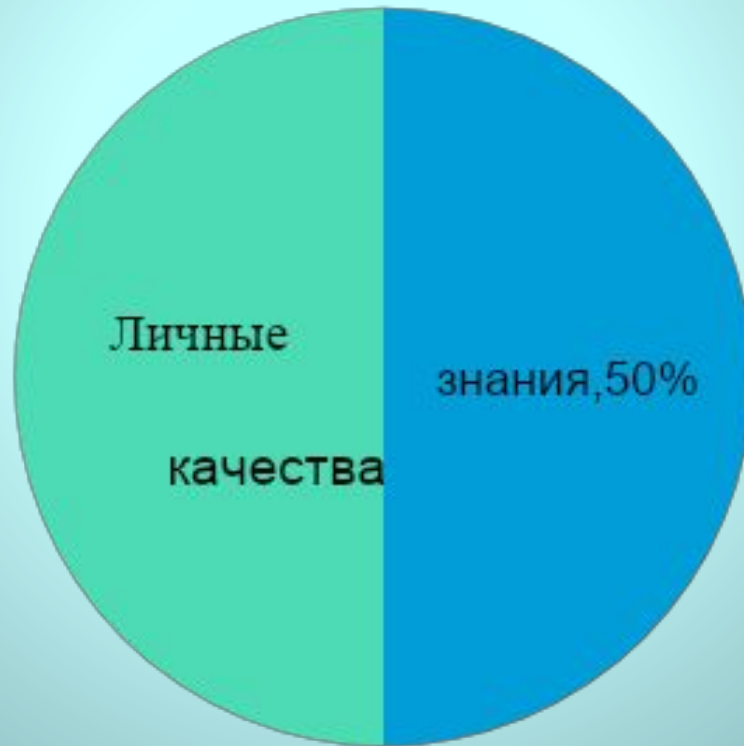
Девиз для человека,
попавшего в трудную
ситуацию



Какими способностями вы уже
обладаете?

Каких личных качеств вам не
хватает, но вы можете в себе
развить?

От чего зависит самосохранение?





Создай скульптуру

Уверенность

Опасность

станет безопасной,
если есть
уверенность в себе!