

# Характерные особенности

## отряда

# Журавлеобразные

## аистоптицы



Семейство: Aramidae = Арамы, пастушковые журавли

Семейство: Gruidae = Журавли, журавлиные

Семейство: Psophiidae = Трубачи, агами

Семейство: Rallidae = Пастушковые

Семейство: StruthOtides = Дрофы

Семейство: Rhynocheti = Кагу

Семейство: Cariamae = Сериемы

Семейство: Euryrugae = Солнечные цапли

Семейство: Heliornithes = Лапчатонogi

Семейство: Pedionomi = Странники

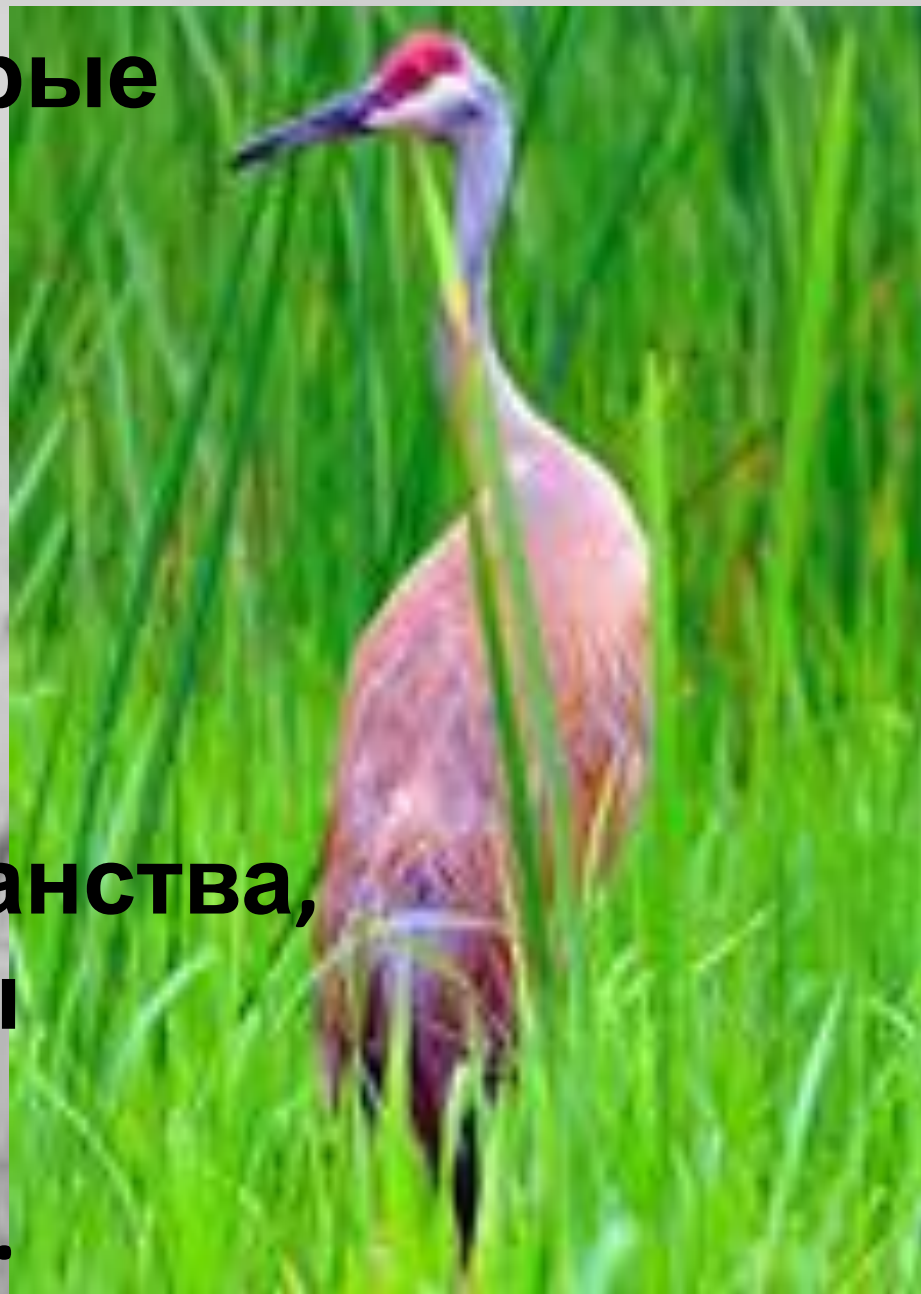
Семейство: Turnices = Трехперстки

Семейство: Mesitornithes (Mesoenades) = Меситы, пастушковые куропатки

**Очень разнородная группа  
птиц. Размеры от мелких до  
крупных;  
масса от 20 г (мелкие**



**до 12-16 кг (некоторые журавли, дрофы);  
длина от 12 до 120-176 см;  
Населяют околородные биотопы и сухие открытые пространства, немногие связаны с лесной растительностью.**



**Среди Журавлеобразных нет настоящих древесных и м птиц.**

**Большинство видов моногамны, гнездятся на земле, не образуют колоний. Птенцы выводкового, реже полувыводкового типа.**



**Питание  
разнообразно,  
многие группы  
всеядны, часть  
ведет сумеречный  
и ночной образ**

**жи**



# Общие морфологические черты .

Клюв обычно сжат с боко  
имеет сквозные ноздри,  
его форма —  
от конусообразной до  
удлиненной.

Череп, схизогнатический,  
функционирующих  
базиптеригоидных сочл  
Шейных позвонков 15-2

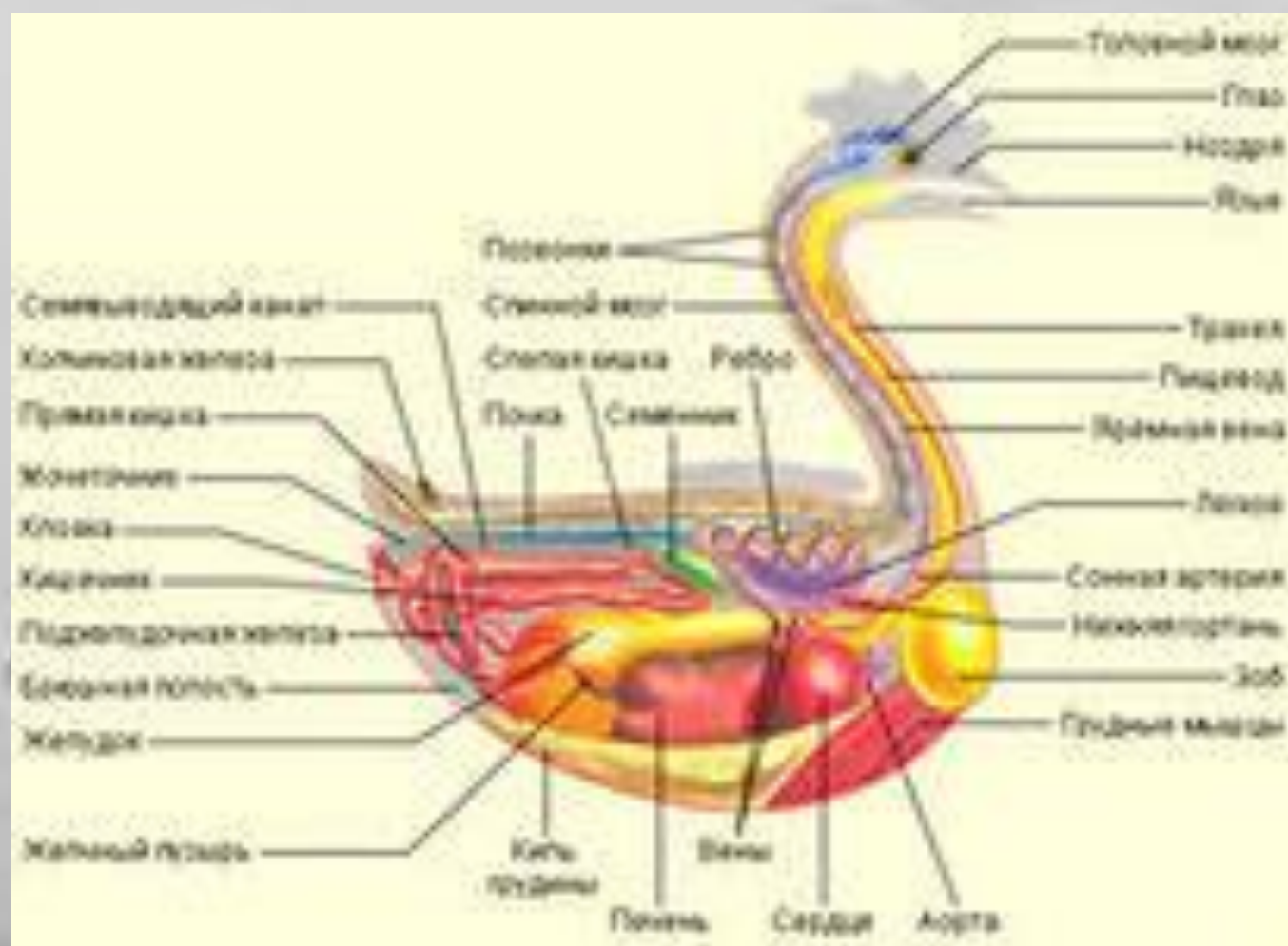


**Ноги длинные, реже средней длины,  
нижняя часть голени не оперена.**

**Зоба нет, но пищевод сильно  
растяжим, Мускульный желудок  
имеет мощные стенки и прочную  
кутикулу,**

**Слепые кишки всегда  
функционируют, хотя и бывают  
разной длины, есть желчный пузырь.  
Гортань трахеобронхиального типа.**





**Контурные перья обычно несут  
побочный стержень, у большинства  
групп копчиковая железа оперена.  
Первостепенных маховых 10-11,  
рулевых 4-10 пар.**



**Журавлеобразные представляют собой одну из самых древних генеалогических групп современных птиц.**

**Существует большая вероятность, что они пережили катастрофу, произошедшую во времена мелового и третичного периодов 65 миллионов лет назад.**

**Примечательной особенностью  
нескольких групп Журавлеобразные  
является то, что неспособность  
летать у них развивалась  
эволюционно намного быстрее, чем  
у большинства других птиц. Около  
одной трети вымерших семейств  
были, по крайней мере, частично  
нелетающими.**

**Журавлеобразные распространены по всему миру, исключая арктические и антарктические районы. В фауне России представлены 23 вида, относящиеся к трём или четырём семействам. В Красную книгу занесено 3 видов.**



**Журавлеобразные — древняя группа, по целому ряду признаков наиболее близкая ржанкообразным. Эта близость признается как морфологами, так биохимиками. Журавлеобразных в системе класса птиц**



# Гипотеза происхождения

**Журавлеобразные произошли не от околоводных, а, напротив, от лесных птиц, гнездящихся на деревьях. Наиболее ранние ископаемые остатки представителей отряда найдены в раннеэоценовых отложениях возраста примерно 50 млн. лет.**

**Однако нет сомнений в том, что группа стала самостоятельной еще в позднем мелу (по биохимическим данным — 86 млн. лет назад). Центр возникновения группы неясен, вероятно, это один из южных материков. Только в ископаемом состоянии известно множество семейств (до 15).**



**Журавлеобразные испытали бурную радиацию и расцвет в раннем кайнозое, сейчас же сохранились в виде нескольких реликтовых групп, связанных дальним родством.**

**Темпы вымирания журавлеобразных по естественным причинам и в результате вмешательства человека — самые высокие среди птиц.**

молодая  
птица

взрослая  
птица

птенец



**Лишь пастушковые продолжают доминировать в некоторых специфических экологических нишах и сохранять относительно высокий уровень разнообразия, их больше (33 рода, 133 вида), чем всех остальных журавлеобразных вместе взятых (26 родов, 54 вида).**

**Почти 50 видов журавлеобразных  
находятся в угрожаемом состоянии,  
глобально редки, занесены в  
Красную книгу  
МСОП.**

**Большинство видов и родов  
журавлеобразных имеют  
ограниченные ареалы в тропиках, в  
умеренных широтах видовой  
состав небогат.**

# Древние ископаемые птицы: Диатрима. Гесперорнис и ихтиорнис

Класс: [Aves = Птицы](#)

Отряд: [Gruiformes = Журавли, журавлеобразные](#)

Подотряд: [Cariamae = Сериемы](#)

Род: [Diatryma † = Диатрима](#)

Род: [Phororhacos † = Фороракос](#)

Семейство: [Cariamidae = Сериемы, сериемовые, кариамовые](#)

**Род: *Cariama* Brisson, 1760 = Сериемы, кариамы**

Вид: [Cariama cristata \(Linnaeus, 1758\) = Хохлатая \[красноногая\] сериема \[кариама\]](#)

**Род: *Chunga* Hartlaub, 1860 = Сериемы**

Вид: *Chunga burmeisteri* (Hartlaub, 1860) = Черноногая сериема, чунга

