

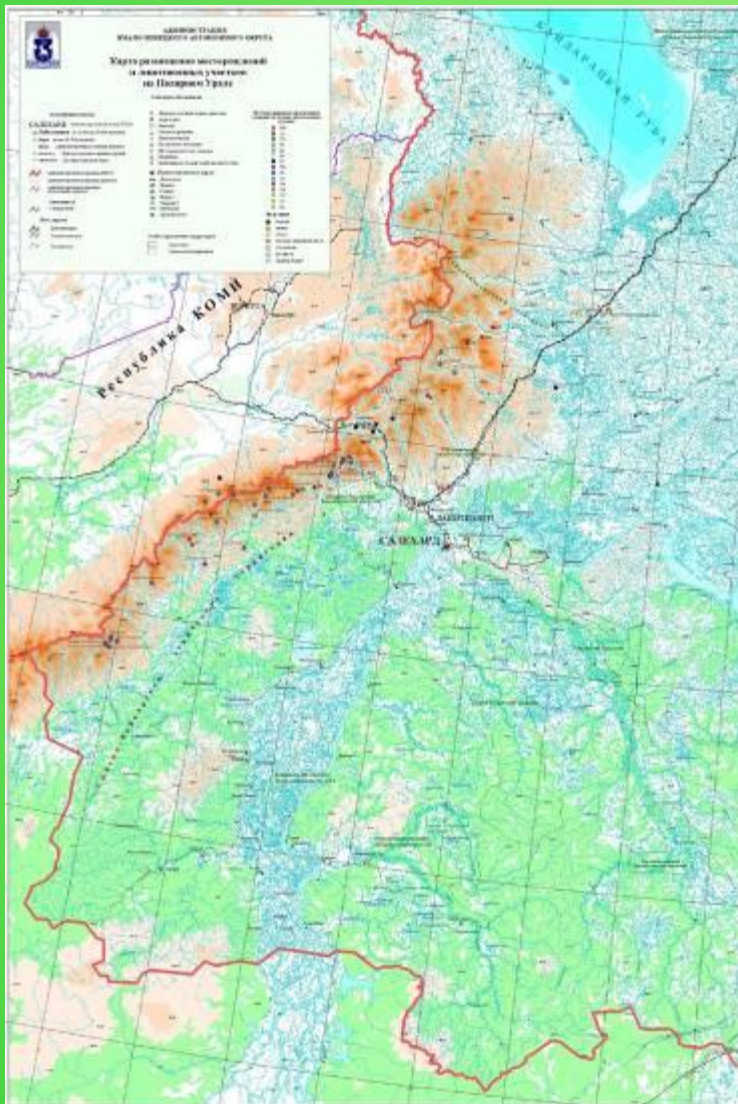


*Природно-территориальные
комплексы Урала*

Природа столь огромной горной страны, как Урал, простирающейся от Ледовитого океана до южных степей в центре огромного материка, необычайно разнообразна.

На Урале по различию в высотах, геологическому развитию, климатическим условиям выделяют несколько частей: **Полярный, Приполярный, Северный, Средний и Южный Урал.**

Полярный Урал



Тундровое царство морозного выветривания.

Полярный Урал



Невысокие хребты высотой 1200-1400 м
чередуются с понижениями.

Гора **Константинов Камень** (492 м)

Полярный Урал



С хребтов Полярного Урала берет начало река **Печора**.

Полярный Урал



Хромовые руды

В этих местах
разведаны запасы
железной руды, хрома,
полиметаллов.



Железные руды

Горная тундра Полярного Урала



Горная тундра представляет суровую картину каменных россыпей – курумов, скал и останцев.



Обитатели Полярного Урала



Белая куропатка



Полярная сова

Обитатели Полярного Урала



ВОЛК



**горноста
й**



заяц-беляк



лемминг

Обитатели Полярного Урала



песец

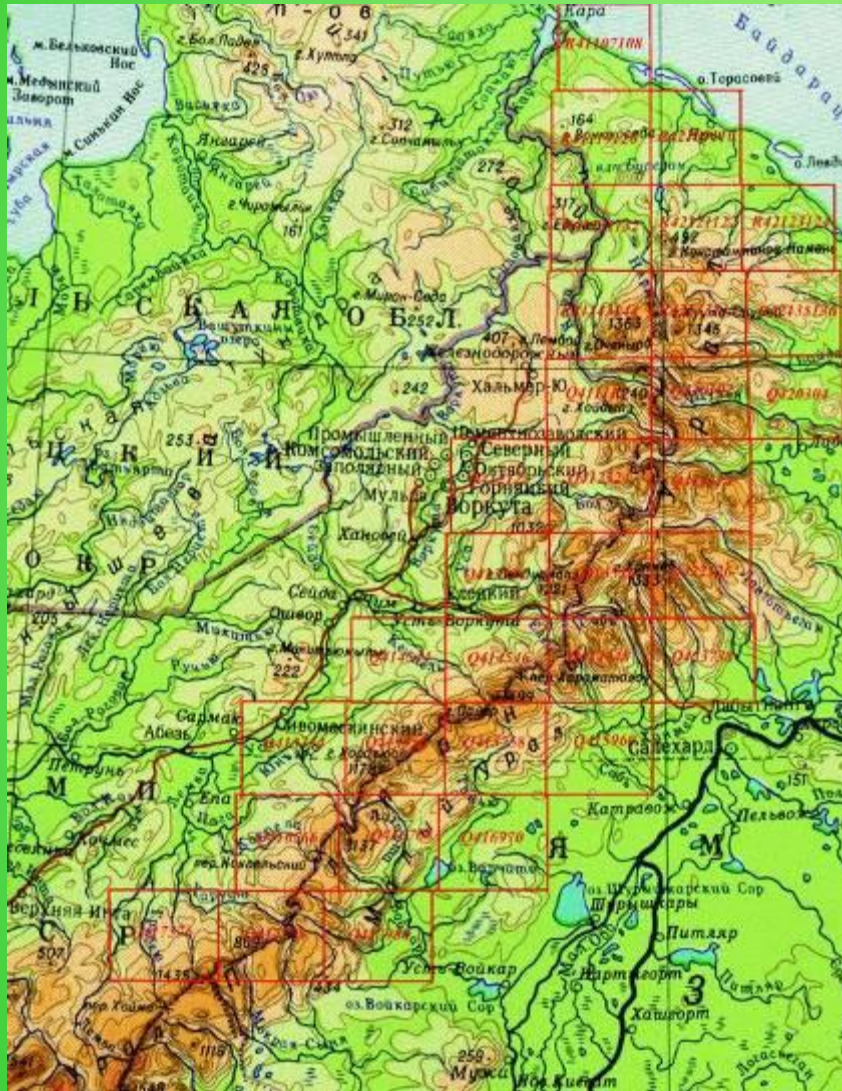


северный олень



ласка

Приполярный Урал



Приполярный Урал отличается наибольшими высотами хребтов. Следы древнего оледенения здесь видны особенно отчетливо.

Приполярный Урал



О том, как заострены гребни гор - красноречиво говорят их названия: **пик Лезвия, гора Сабля**. На гребнях гор - каменные моря и горная тундра, которая ниже по склонам сменяется горной тайгой.

г.Сабля

Приполярный Урал



Высочайшая вершина всего Урала гора **Народная** достигает высоты **1895** м и сторожит месторождения горного хрусталя.

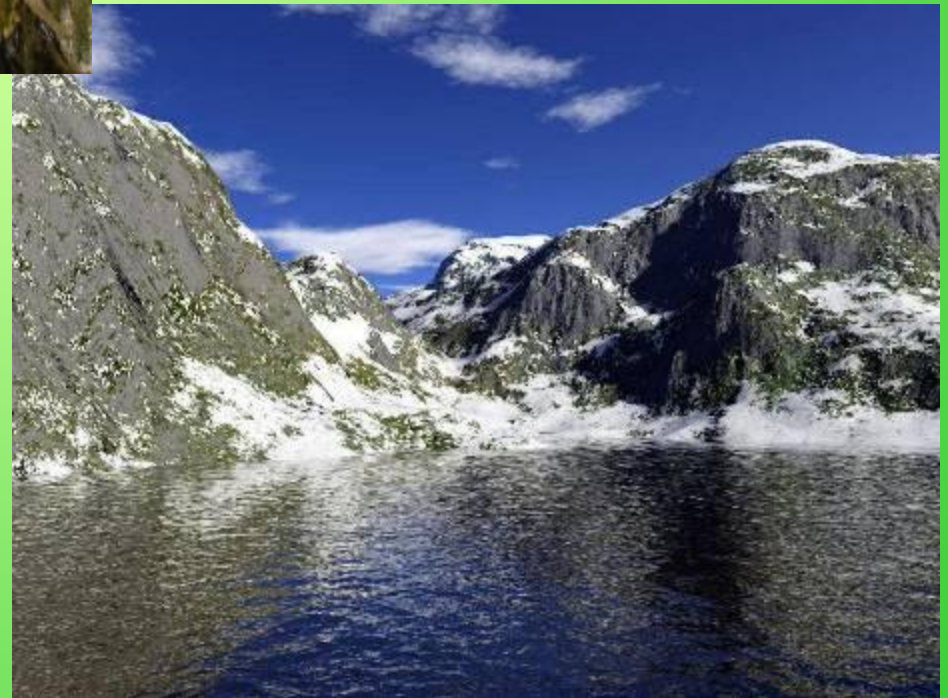


Северный Урал



На Северном Урале преобладают средневысотные горы.

Склоны гор покрыты тайгой. Предгорья прорезаны сквозными долинами.



Северный Урал



Самая высокая вершина Северного Урала
гора **Тельпос-Из** (1617 м)

Северный Урал



В западных предгорьях Северного Урала на площади свыше 7 млн. км кв. располагается **Печоро-Илычский заповедник**, находящийся в междуречье рек Печоры и Илыч. Он охватывает и высотные зоны среднегорий от горных тундр до темнохвойной тайги, и боровые равнины реки Печоры.

Печоро-Илычский заповедник



Феноменальные природные изваяния – **obeliski и столбы** – из сцементированных конгломератов и других стойких пород. Местные жители их называют болванами.

Полезные ископаемые Северного Урала



бокситы



каменный уголь

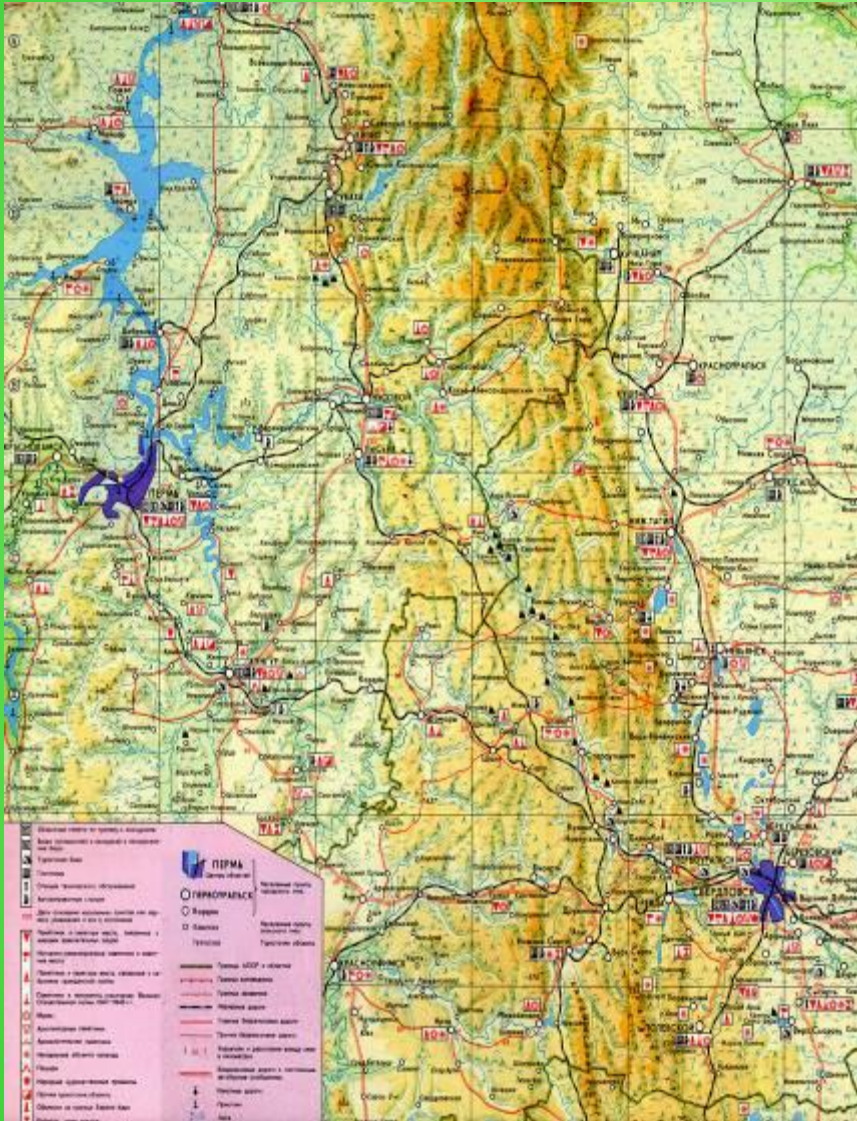


марганец



железная руда

Средний Урал



Средний Урал протягивается до горы Юрмы у истока реки Уфы. Он отличается небольшими высотами. Перевал, преодолеваемый железной дорогой между Пермью и Екатеринбургом, едва превышает 400 м.

Средний Урал



г. Юрма

Река Уфа

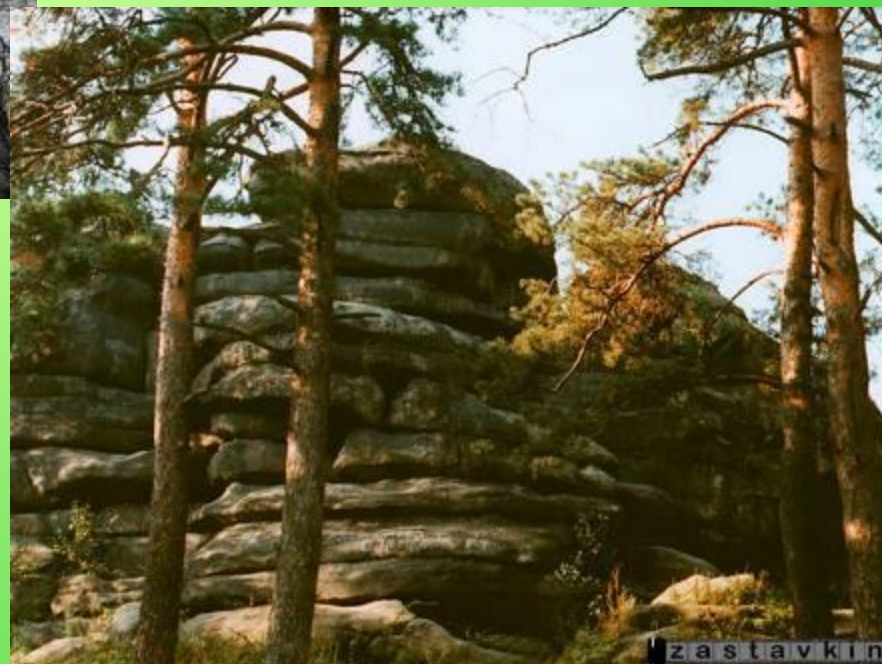


Средний Урал



Скала
«Каменная Палатка»

Скала
«Чертово Городище»

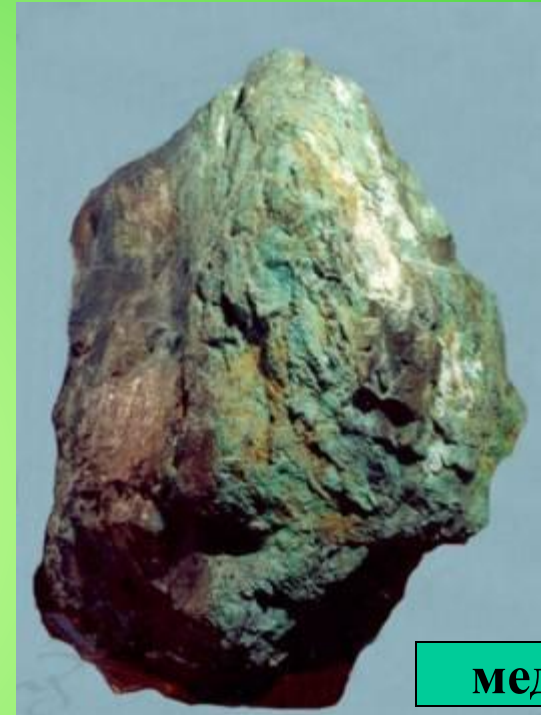


Средний Урал



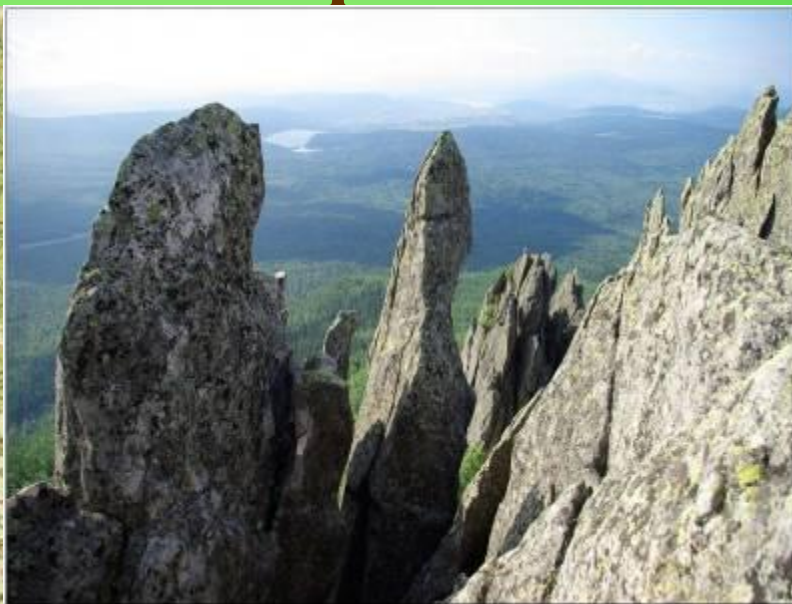
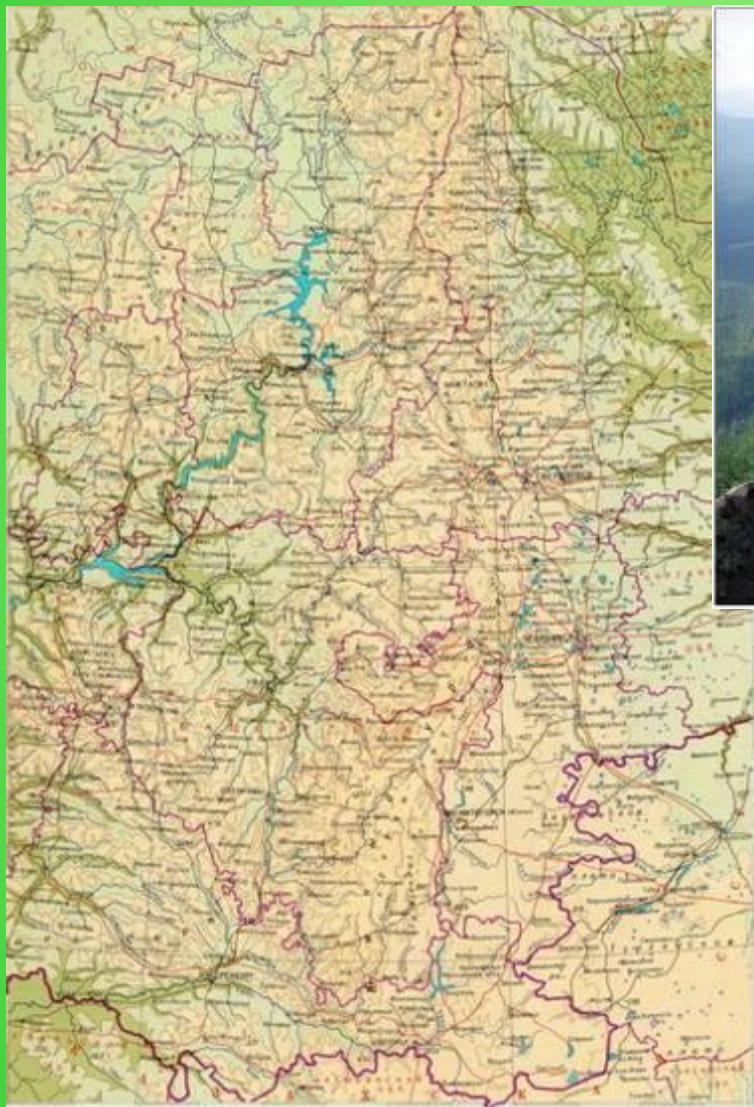
Среднее Зауралье богато озерами. Самое большое из них – **Иткуль**. Берега озера окаймлены борами.

Полезные ископаемые Среднего Урала

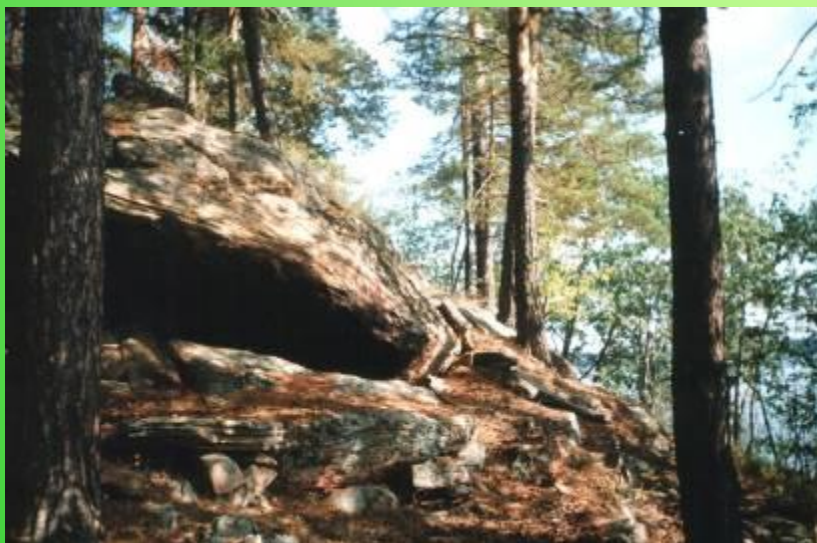


На Средний Урал приходится до половины добываемых сегодня уральских богатств – железа, никеля, золота, меди, каменного угля.

Южный Урал



Южный Урал



Южный Урал



Южный Урал наиболее разнообразен по природным условиям.

Отчетливо выражена асимметрия западного и восточного склонов Урала. На запад к Русской равнине горы снижаются постепенно. Невысокие хребты и гряды с пологими склонами переходят в увалы и холмистые возвышенные равнины Предуралья. На востоке горы круто обрываются к низким предгорьям Зауралья.

Полезные ископаемые Южного Урала



На Южном Урале
ведется добыча
железных, медных руд,
асбеста



Полезные ископаемые Южного Урала



**Выход яшмы в районе
города Орска**



Орские яшмы

План	Пай - Хой	Полярный	Приполярный	Северный	Средний	Южный
Средние и максимальные высоты						
Высотная поясность и растительность						
Природные ресурсы						
Природные уникамы						
Различия в природе Предуралья и Зауралья						