



Плесневые грибы

Выполнила преподаватель –
организатор ОБЖ Трефилова Ю. О.

Плесень (плесневые грибки) - особое царство живой природы.

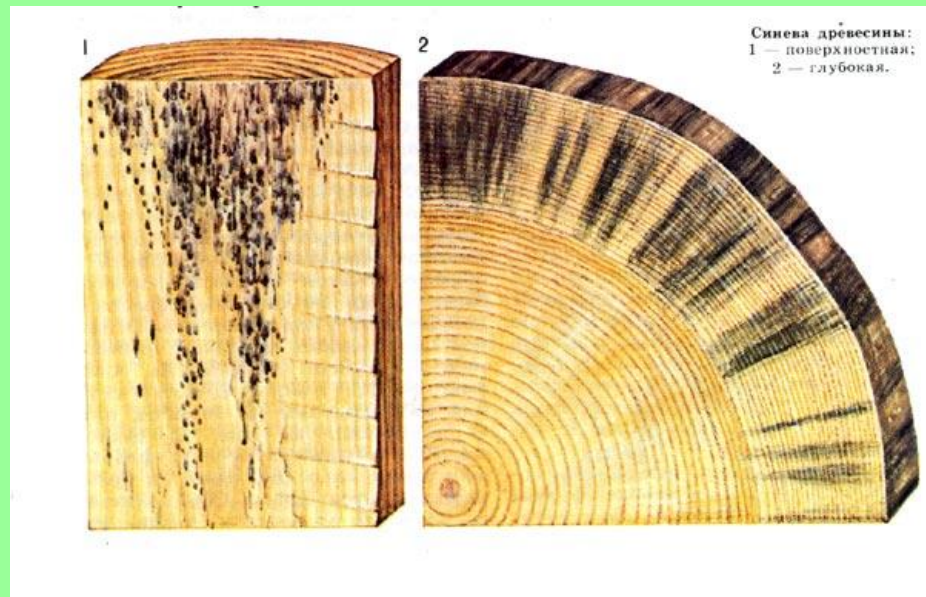
Представители этого царства имеют сходства и различия как с бактериями, растениями, так и с животными.

Растения	Животные
<i>Сходство</i>	
<ol style="list-style-type: none">1. Всасывают питательные вещества всей своей поверхностью2. Неподвижность3. Верхушечный рост4. Наличие клеточных стенок	<ol style="list-style-type: none">1. Употребляют готовые органические вещества2. Гетеротрофный тип обмена3. Наличие хитина4. Образование мочевины
<i>Различия</i>	
<ol style="list-style-type: none">1. Могут синтезировать органические молекулы вещества из углекислого газа и минеральных веществ2. Умеют использовать солнечную энергию и питаться углекислым газом из воздуха	-

Плесень - простонародное название грибка, который, в свою очередь, бывает плесневым (растет на камне, бетоне, краске), грибом синевы (растет в клетчатке дерева), грибом гниения (бактериальная, белая, бурая гниль, растущая на древесине), дрожжевым грибом (на пищевых продуктах). Плесневые грибки распространены практически всюду. Они обнаруживаются, как в жилище человека, так и во внешней среде.



Плесневой грибок



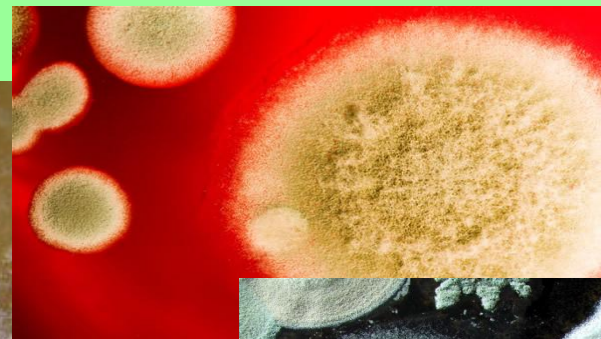
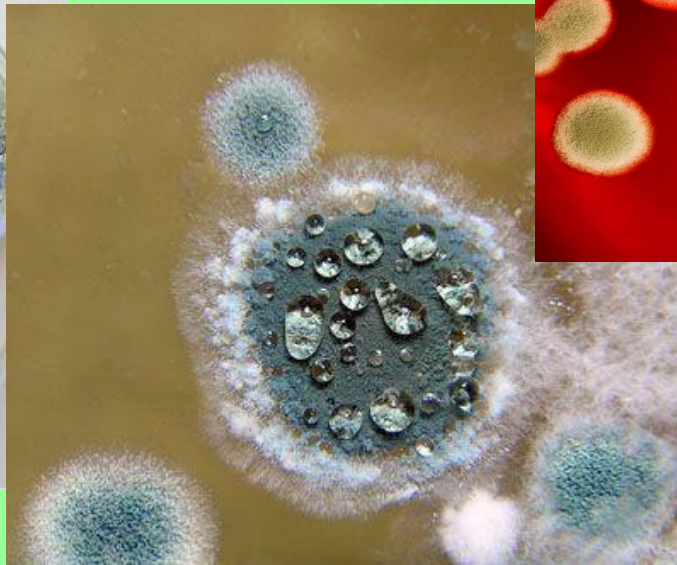
Грибок синевы



Грибок гниения

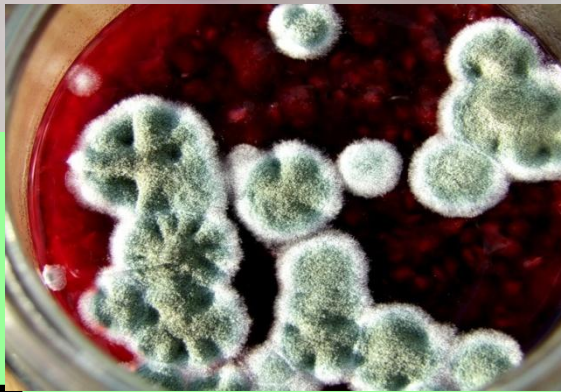


Дрожжевые грибки



■ УСЛОВИЯ ПОЯВЛЕНИЯ И РАЗВИТИЯ ПЛЕСЕНИ

- Плесень распространяется по воздуху в виде микроскопических спор. При попадании на сырую поверхность она прорастает тончайшими нитями (мицелий).
- Считается, что идеальные условия для появления и распространения плесени - температура плюс 20 С и относительная влажность воздуха выше 95%. Плохой воздухообмен поддерживает рост грибков. Кроме этого, плесень обожает грязь. Чем грязнее жилище, тем больше бактерий, а чем больше бактерий, тем больше грибков.
- Плесень активно размножается при комнатной температуре в условиях повышенной влажности и неэффективной вентиляции.



Плесени вырастают очень быстро на гниющем хлебе или фруктах.

Гифы плесени вырабатывают ферменты, разжижающие пищу. Эту жидкость гифы затем всасывают.

Гифы имеют вид белых нитей. На их концах находятся спорангии со спорами.



Гифы

Влияние на человека

Слишком долго мы считали, что плесень абсолютно безвредна ... Жители городов проводят в своих квартирах 50-70 % времени, а всего в закрытых помещениях, включая рабочие места до 80-90 % времени. За это время через дыхательные пути фильтруется находящийся в помещении воздух и если в нем содержится большое количество микроорганизмов, они оседают на легких (а клетки плесневых грибов способны глубоко проникать в легочную ткань), вызывая различные болезненные состояния. Некоторые виды грибов могут вызывать диатез у детей, аллергию, переходящую в астму и даже онкологические заболевания.



Перечень заболеваний, связанных с плесенью: мигрень, насморк, отит, бронхит, ринит, бронхиальная астма, сердечно-сосудистые нарушения, микотоксикоз. Иногда у людей со сниженным иммунитетом возможны плесневые поражения внутренних органов.

ФАКТЫ ИЗ ИСТОРИИ.

- 1.** Для защиты дерева от плесени Александр Македонский специальным указом обязал пропитывать оливковым маслом самые важные деревянные детали мостов, обшивку кораблей.
- 2.** Причиной смерти лиц, вскрывавших гробницы египетских фараонов, была желтая плесень, выделяющая афлатоксин. Афлатоксин вызывает тяжелые пневмонии и рак печени.
- 3.** В старину избу, зараженную белым домовым грибком, немедленно сжигали, чтобы не заражать соседние строения.
- 4.** Африканская народность банту умышленно хранит продукты таким образом, чтобы они ради вкуса покрывались плесенью. Эта народность более всех в мире страдает раком печени, они умирают, не дожив и до **40** лет.

丁丑年

壬午月