

МБОУ СОШ №2

# «Царства льда и снега»

Обухова  
Наталья  
Александровна

г. Верещагино, 2012

The background is a soft, painterly illustration of a sunset. The sky is filled with warm, blended colors of orange, yellow, and light blue. Below the horizon, there are faint, purple-tinted silhouettes of mountains. The foreground shows the surface of a body of water with gentle ripples and a reflection of the sunset colors.

# Моря, озера и реки России

**1. Самое большое по площади озеро России – это ...**

**а) Онежское**

**б) Байкал**

**в) Каспийское**

**2. Река впадающая в Каспийское море – это ...**

**а) Дон**

**б) Волга**

**в) Кама**

**3. Какие озера в народе называют «Онегобатюшко и Ладога-матушка»?**

- а) Аральское и Каспийское моря**
- б) Ладожское и Онежское озера**

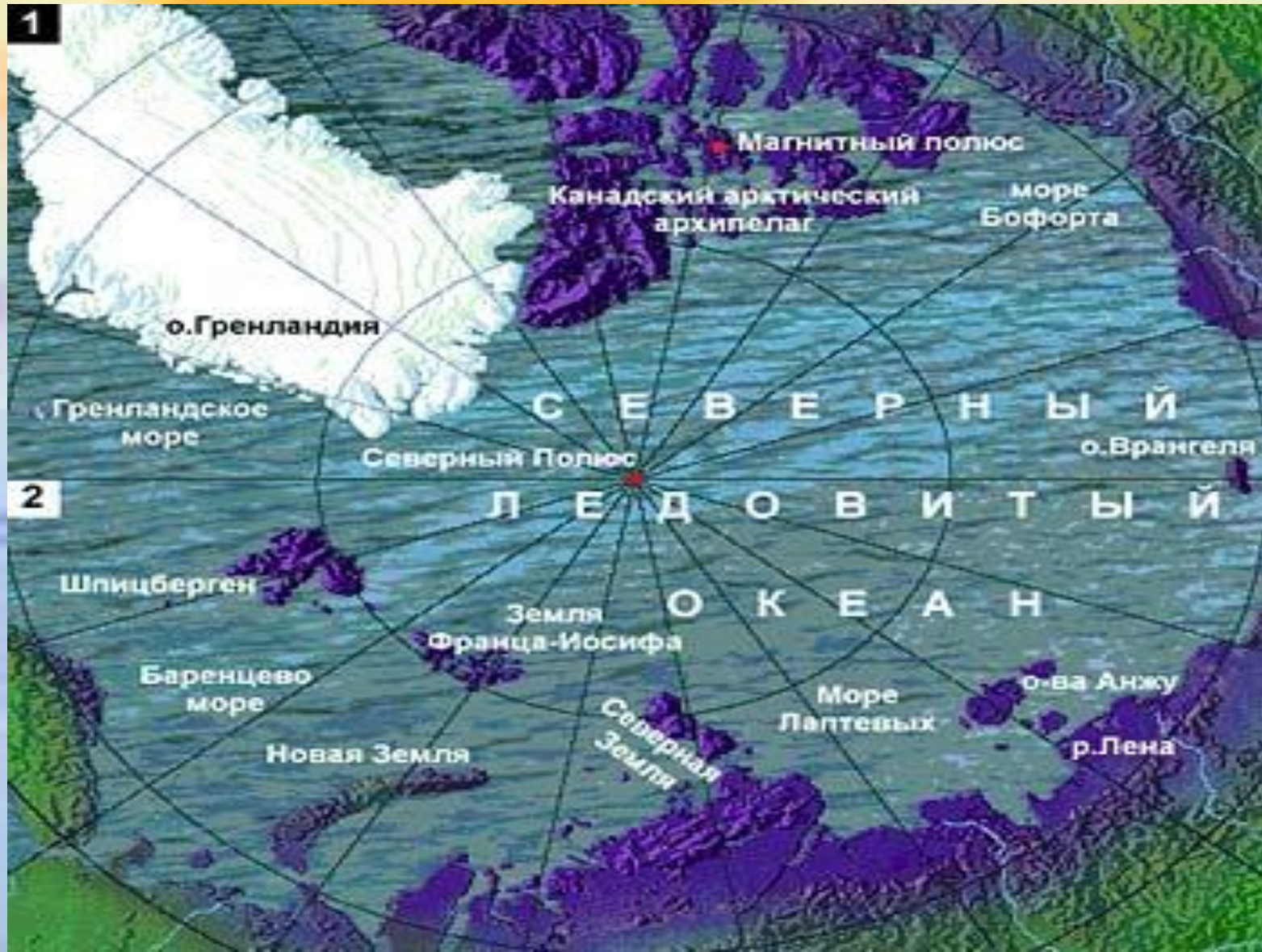
**4. Самое глубокое озеро России – это ...**

- а) Байкал**
- б) Каспийское**
- в) Онежское**

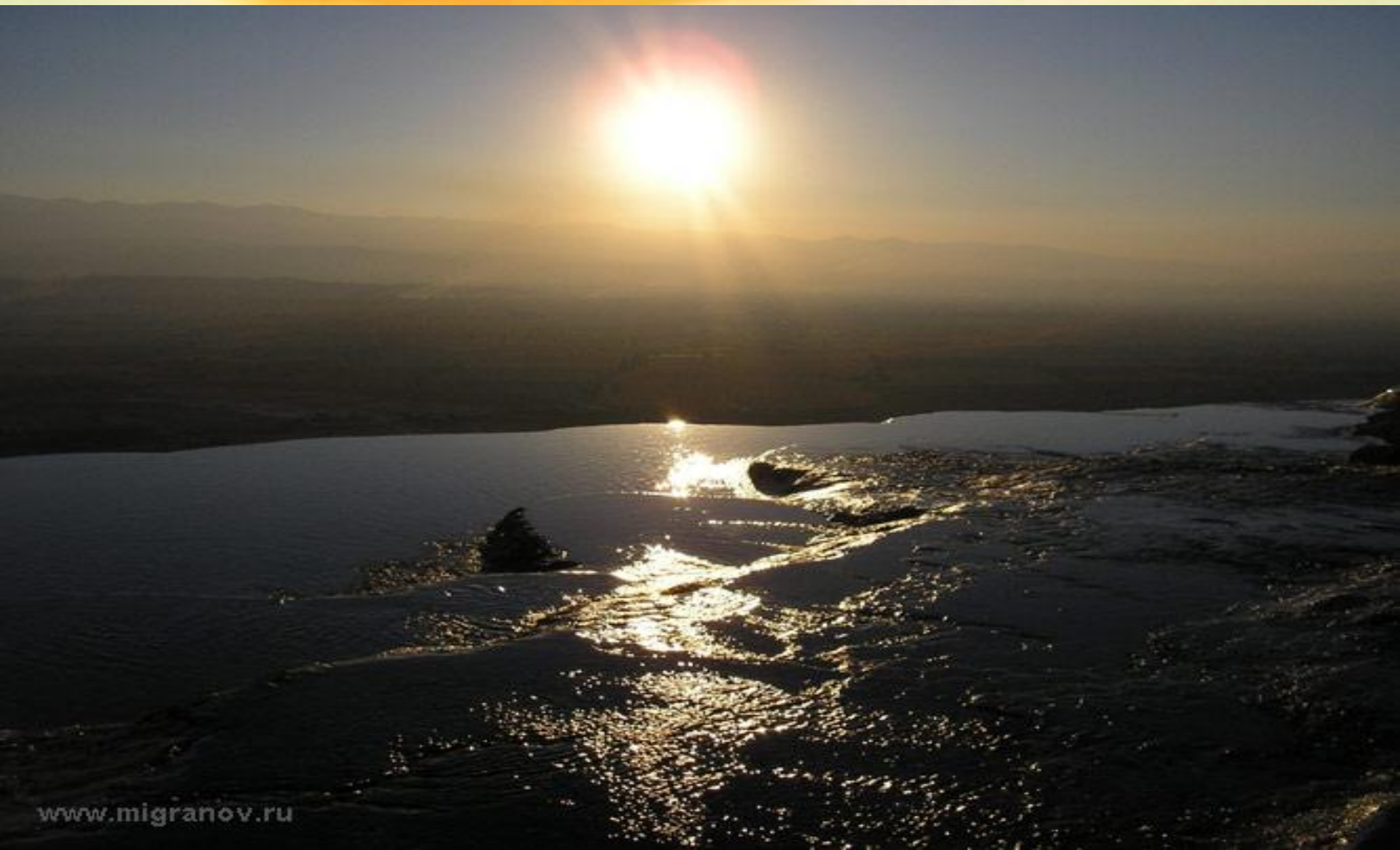
# Зона Арктических пустынь



# Географическое положение



# Зима в Арктике



# Северное сияние





# Лето в Арктике



The background of the slide is a photograph of an Arctic landscape. The sky is filled with soft, horizontal bands of color, transitioning from a pale blue at the top to a bright yellow and orange near the horizon, suggesting a sunset or sunrise. Below the sky, there are low, rolling hills or mountains covered in a layer of snow. The foreground is a vast, flat expanse of snow, with some subtle textures and shadows indicating the unevenness of the terrain. The overall atmosphere is serene and cold.

# Растительный мир Арктики

# Растительный мир Арктики

## Лишайники



# Растительный мир Арктики

## Полярные маки



# Животный мир Арктики

# Животный мир Арктики

## Чайки



# Животный мир Арктики

## Тупики



# Животный мир Арктики

## Гагарка





# Животный мир Арктики

## Моржи



# Животный мир Арктики

## Тюлень



# Животный мир Арктики

## Белый медведь





Можем ли мы назвать арктическую зону пустынной?

# Арктика и человек



# Научные станции



# Ледокол



# Экологические проблемы в Арктике

The background of the slide is a scenic photograph of an Arctic landscape. The upper portion shows a sky with soft, horizontal clouds in shades of orange, yellow, and light blue, suggesting a sunrise or sunset. Below the sky, a calm body of water reflects the colors of the sky. In the foreground, there is a vast, flat, light-colored expanse, likely snow or ice, with some subtle textures and shadows. The overall atmosphere is serene and natural.



# Экологические проблемы в Арктике

## Красная книга



# Экологические проблемы в Арктике

## Красная книга



# Экологические проблемы в Арктике

## Заповедник «Остров Врангеля» Белые медведи



# Экологические проблемы в Арктике

## Заповедник «Остров Врангеля» Овцебык



# Цепи питания Арктической зоны



# Арктика - царство льда и снега.

Географическое  
положение

Растительный и  
животный мир

Деятельность  
человека

Северный  
Ледовитый  
океан  
Северные  
моря  
острова

Освещенность

Полярный день  
и полярная  
ночь  
Северное  
сияние

Лишайники,  
мхи, полярный  
мак, планктон,  
рачки, рыбы,  
чайки, гагарки,  
тупики, морж,  
тюлень, белый  
медведь

Научные  
станции,  
Северный  
морской  
путь, рыбный  
промысел,  
охота

# Домашнее задание

- По учебнику стр.78 - 84
- Рабочая тетрадь № 1, 2
- Нарисуй, как ты представляешь себе Арктику