

Магия. Декор гробниц.
Канон изображения фигуры
на плоскости.

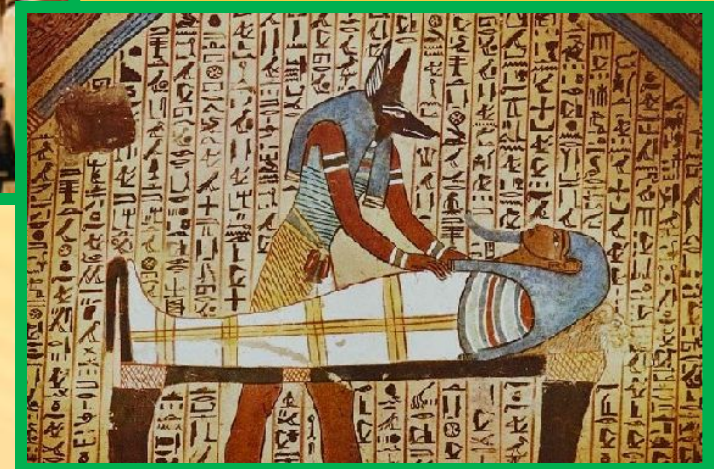
*Презентацию подготовила
Учитель изобразительного
искусства и МХК*

*Гильдт Валентина Степановна
МБОУ КСШ с. Крестьянка*

О могуществе и бессмертии фараона свидетельствовали не только монументальные формы гробниц и храмов, гарантами вечной жизни в загробном мире служили ритуал и всемогущая магия. Слово египтяне воспринимали как священнодействие, в чем убеждает зафиксированное на папирусе поучение фараона Мерикара наследнику престола: «Будь умельцем в речи... сильнее речь, чем любое оружие».

Магические тексты, написанные зеленой краской (зеленый - цвет жизни), заполняли поверхность стен погребальной камеры и коридоров царских гробниц в эпоху Древнего царства. Они обеспечивали фараону' безопасное продвижение из мира живых в «прославляемый край» и его благополучное времяпрепровождение в обществе богов.

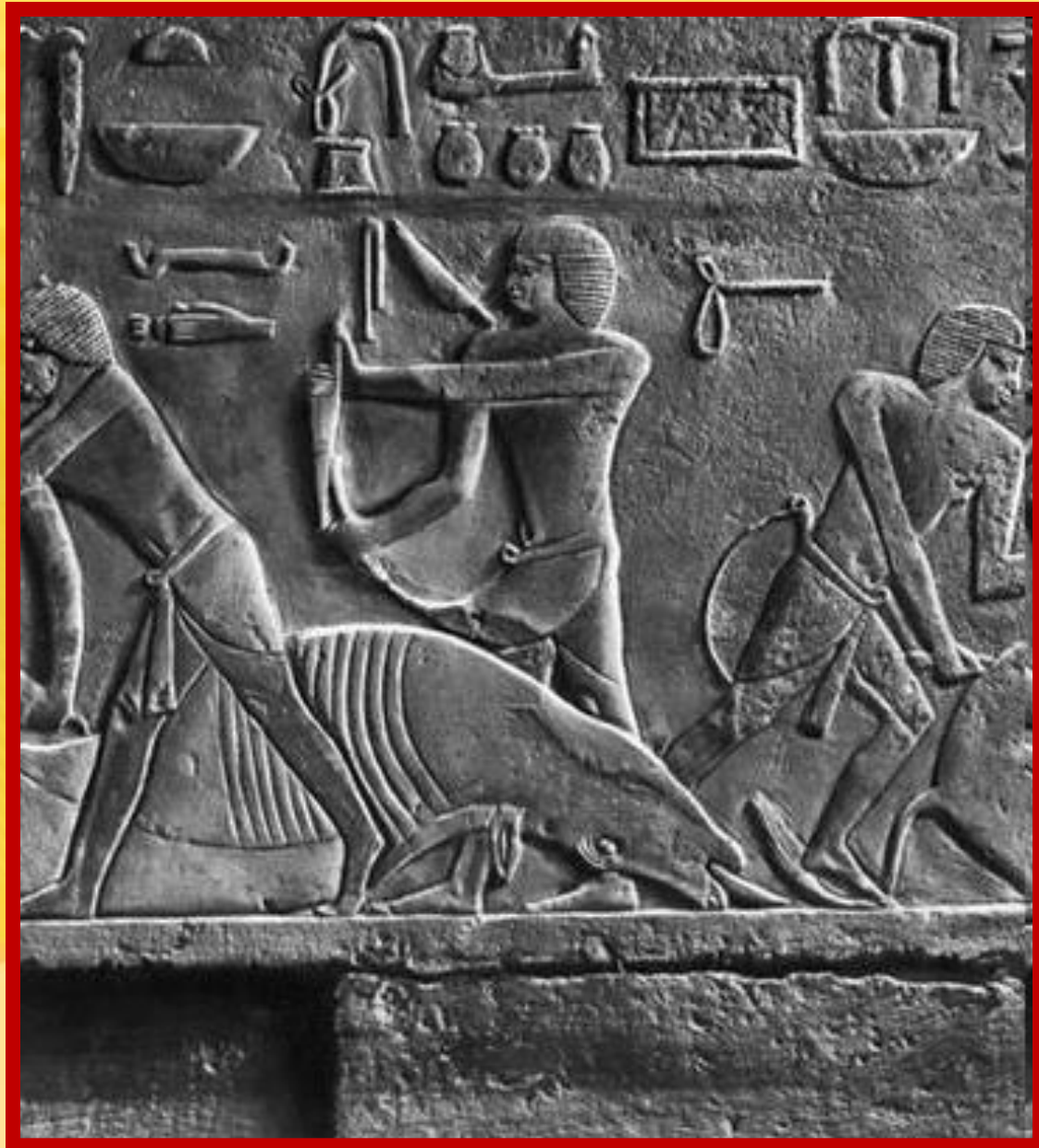
Фараон, могущественный и бессмертный.



Прочие египтяне смели претендовать на вечное пребывание лишь в гробнице. Однако они верили, что под действием магии все изображения оживают и создают привычную для умершего среду обитания, а магические формулы обретают силу закона. Даже самые незначительные эпизоды, взятые из обыденной жизни, передавались выразительно и эмоционально. Например, на рельефе из гробницы принцессы. Идут в Саккаре (Древнее царство) изображена переправа стада через Нил: коровы



*Переправа через Нил.
Рельеф.
Древнее царство.
гробница принцессы
Идут
Саккара*



*Переправа через
Нил*

Рельеф.

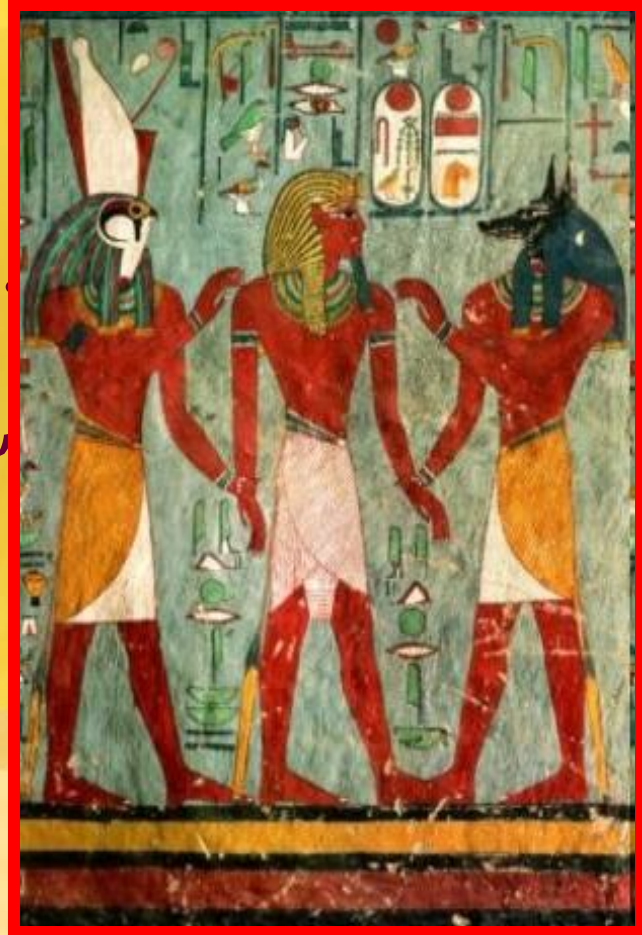
Древнее царство.

гробница принцессы

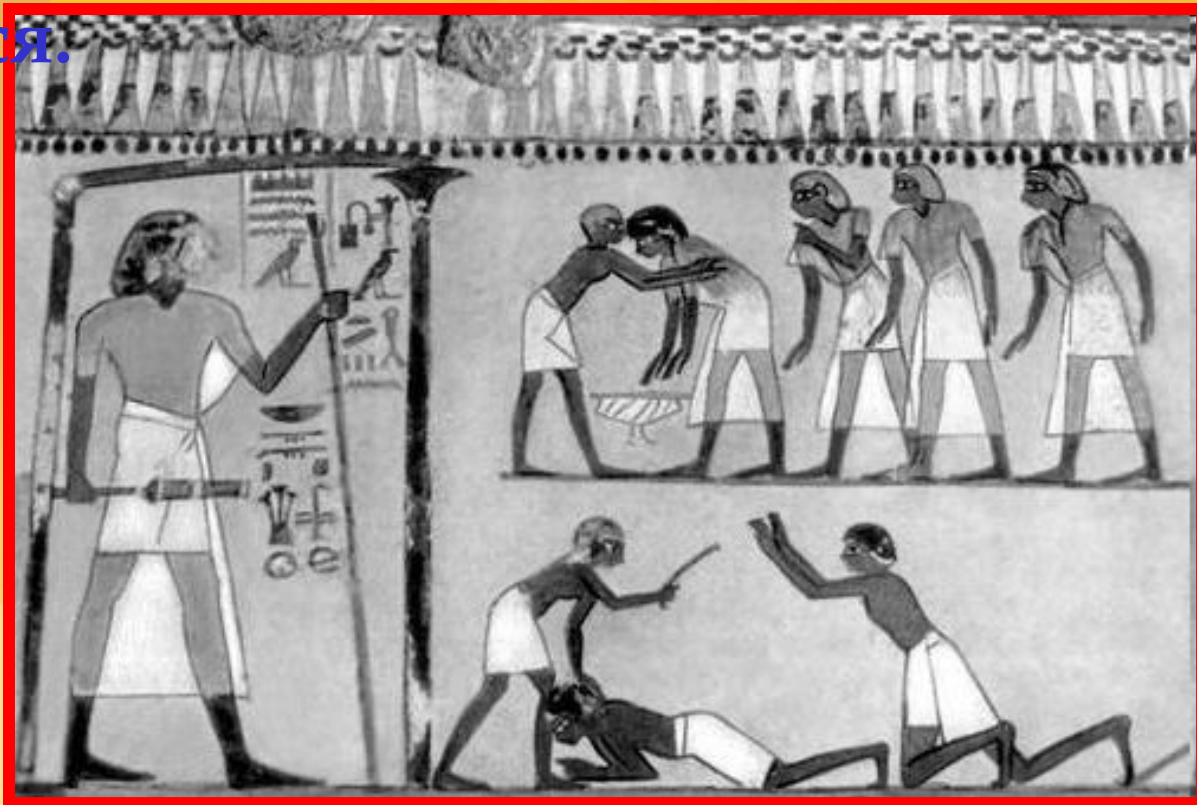
Идут

Саккара

Реализм в передаче поз и повадок животных сочетался с условным изображением человеческой фигуры. Кости и мускулы обозначались нечетко, ибо благоговение перед покойником не допускало изучения анатомии. Но поскольку египтяне считали существующим все то, что видимо, и наделяли изображение магической силой, они передавали объем человеческой фигуры путем сочетания фасных и профильных элементов: голову и ноги рисовали в профиль, плечи - анфас, а выставленная вперед левая

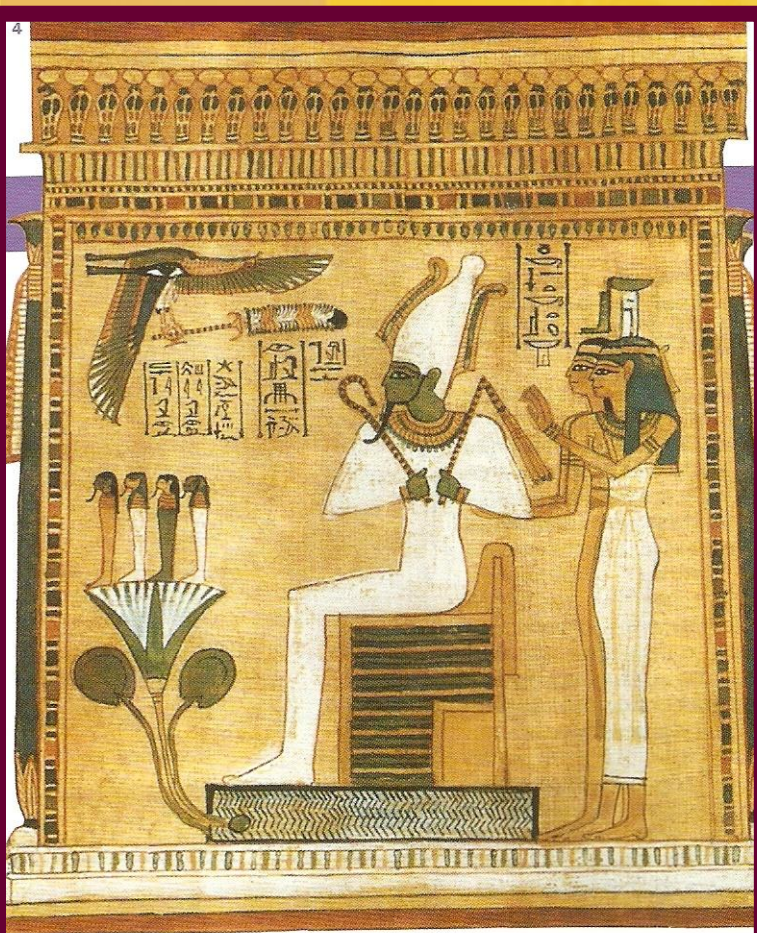


Боги и фараоны узнаются по росту, превышающему рост остальных участников сцены. Фигуры никогда не закрывают друг друга, располагаясь строго параллельно; при этом нижние передают события переднего плана, а верхние - дальнего, хотя размер их не меняется.



Значительное внимание, особенно с эпохи Среднего царства, уделялось украшению прямоугольных саркофагов. Снаружи они заполнялись рельефом, а изнутри - магическими формулами против загробных опасностей и картинами, наделенными сакральной силой. Такова роспись саркофага принца Именеминета (рис. 5).

На ней бог Анубис и жрец льют из сосудов на юного фараона ароматическое масло, которое создает вокруг фигуры спасительную ауру, предохраняющую от враждебных сил. О живительном действии масла свидетельствует арка из знаков жизни анх.



Поскольку саркофаги служили надежным убежищем для тела, их внешний декор имитировал дом. Восточная стенка саркофага царицы Кауи (Среднее царство) напоминает фасад с ложной дверью и глазами: через дверь благодаря магической формуле душа царицы могла покидать саркофаг и возвращаться в него, а глаза оберегали ее мумию от злых духов.

**Рассмотрите
роспись
саркофага
царицы Кауи**

Стр. 46.

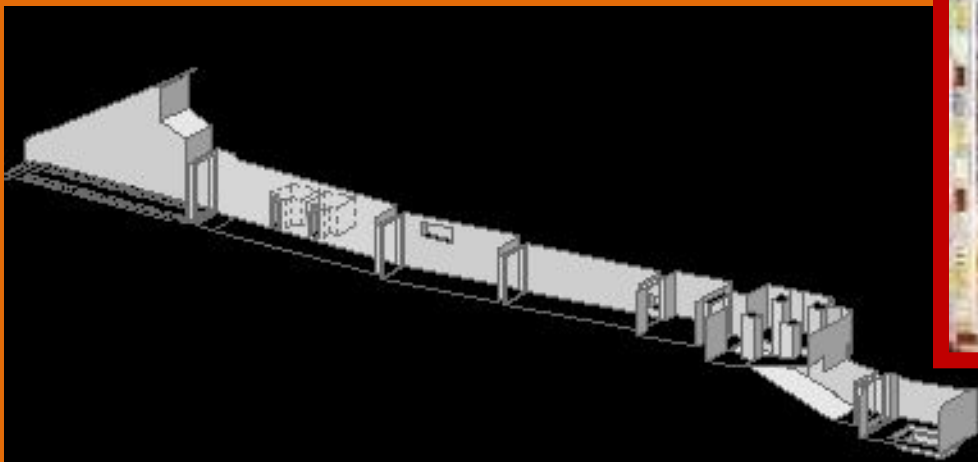
В эпоху Нового царства саркофаг приобретает форму мумии



Помимо саркофагов в эпоху нового царства опять стали щедро украшать росписями гробницы. Гробницы высекали в скалах на западном берегу Нила, на поверхность выходила лишь замурованная дверь. Фрески нового царства красочностью превосходят погребения предыдущих эпох. В царских усыпальницах воссоздавался ирреальный мир богов, в общении с которыми проводил время умерший фараон. В гробницах знати изображалась реальная жизнь, которую как бы со стороны наблюдали египетские вельможи. Ремесленники наслаждались пейзажем египетского рая, радуясь, что воды здесь в изобилии, а злаки вырастают выше

Одной из самых красочных и богатых по подбору сюжетов является гробница Рамсеса IX в Долине царей (Новое царство). Она состоит из коридора и нескольких камер, расположенных ниже уровня входа, так что спуск в царство Осириса ощущается буквально. На стенах коридора изображена встреча фараона с богами; магические тексты обеспечивают ему счастливую жизнь в обществе богов (рис. 7).

Гробница Рамсеса IX

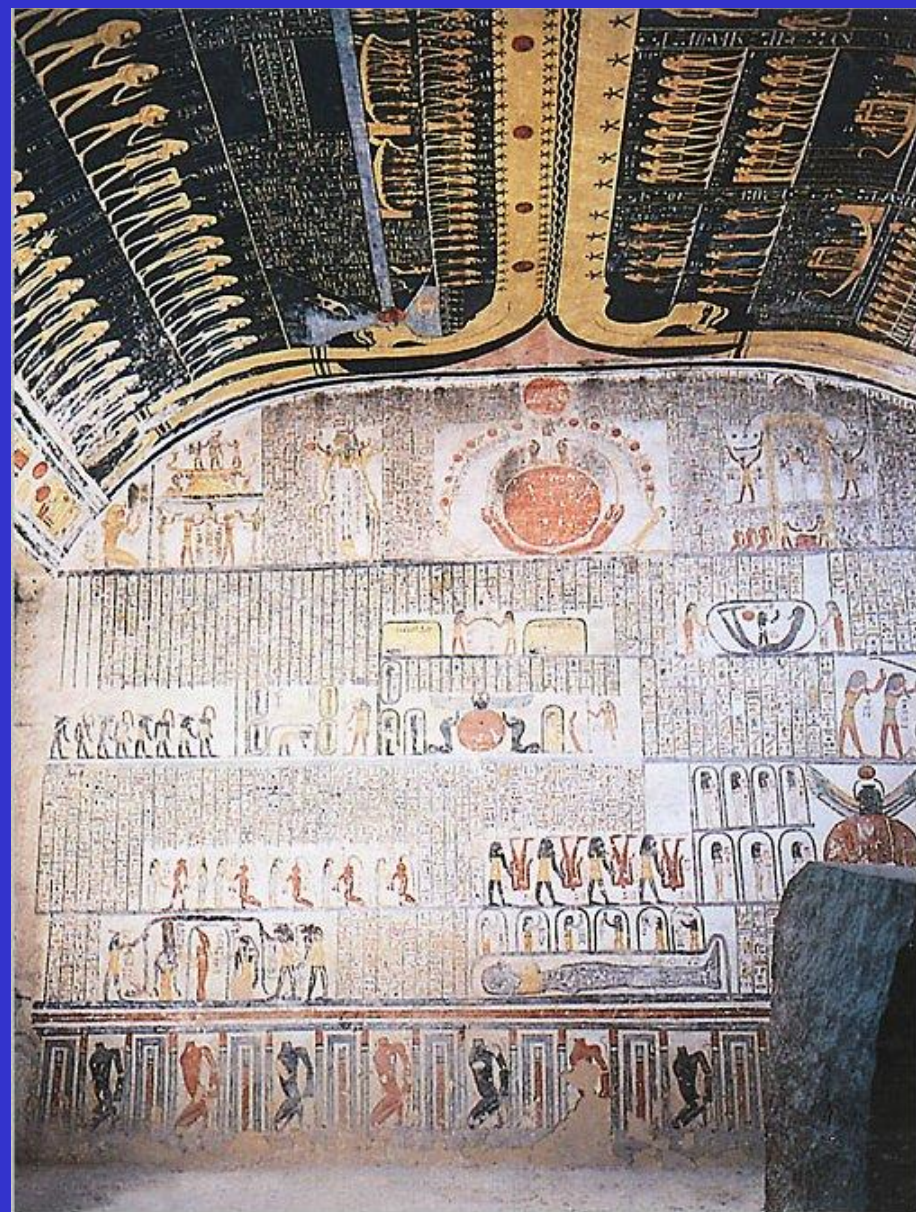




Обряд «отверзания уст и очей». Роспись погребальной камеры. Гробница Рамсеса IX. Новое царство. Долина царей. Луксор

Гробница Рамсеса IX Погребальная камера

*Росписи в технике
углубленного
рельефа,
получившей название
энкаустика*



Погребальная камера. Гробница Рамсеса IX. Новое царство.
Долина царей. Луксор

Особенности художественной культуры Древнего Египта

- *Вера в загробную жизнь как продолжение земной*
- *Заупокойный культ с его составными частями: сохранение тела, гробница, ритуал.*

ВОПРОСЫ И ЗАДАНИЯ

- 1. Как изменялось оформление гробниц знати в разные периоды египетской культуры?*
- 2. Какие элементы декора саркофагов указывают на их роль оберега «священных останков»?*
- 3. В чем новизна оформления заупокойного культа в эпоху нового царства?*