

Модель IS-LM

инвестиции (I), сбережения (S),
(предпочтение ликвидности =
спрос на деньги) (L), деньги (M)

- Модель IS-LM — макроэкономическая модель, которая описывает общее макроэкономическое равновесие Модель IS-LM — макроэкономическая модель, которая описывает общее макроэкономическое равновесие, образующееся путем комбинации моделей равновесия на товарном (кривая IS Модель IS-LM — макроэкономическая модель, которая описывает общее макроэкономическое равновесие, образующееся путем комбинации моделей равновесия на товарном (кривая IS) и денежном

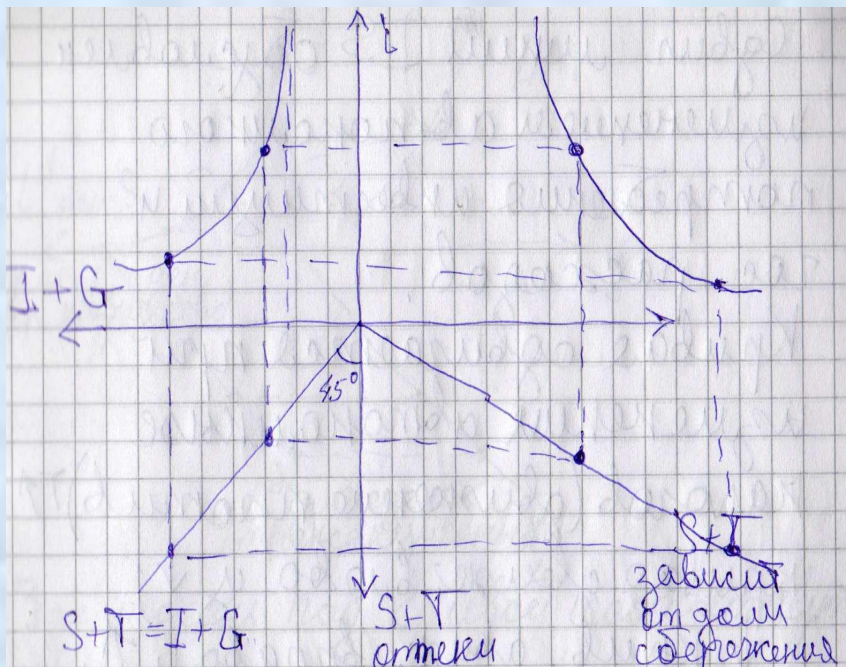
Предпосылки:

- Постоянный уровень цен
- Национальный доход абсолютно эластичен (предприниматели могут произвести столько благ, сколько покупатели купят)
- Потребление зависит только от дохода
- Инвестиции являются простой функцией от процентной ставки (не зависит от дохода)

IS-кривая графическая интерпретация взаимной связи между доходами и процентной ставкой при равновесии на рынке товаров

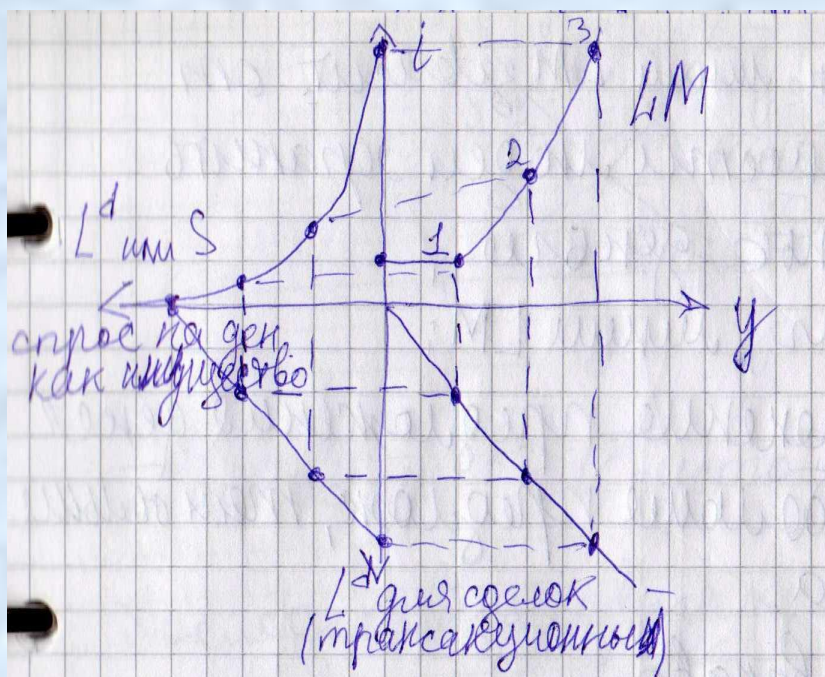
$$y = C + I + G$$

$$S + T = I + G$$



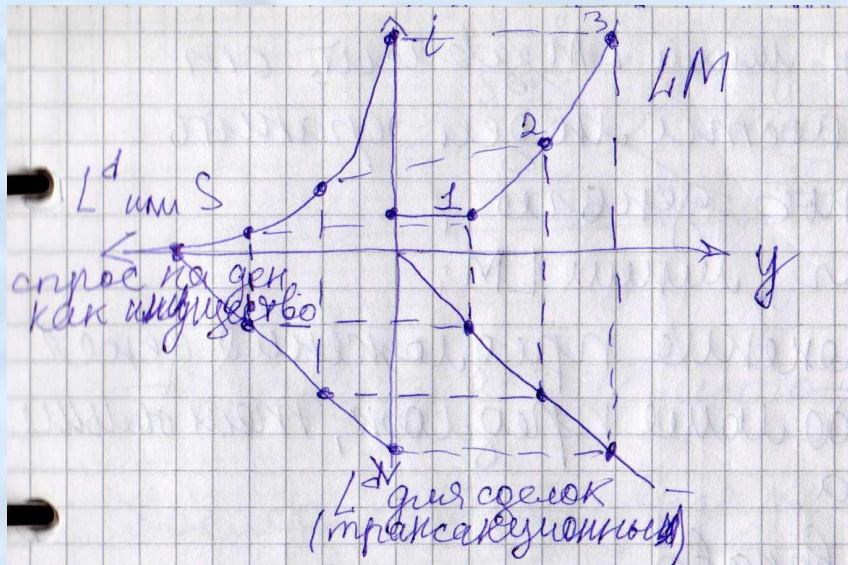
- Точки находящиеся под кривой соответствуют дефициту на рынке товаров
- Точки находящиеся над кривой соответствуют избытку на рынке товаров

Кривая LM-графическая интерпретация взаимной связи между доходами и процентной ставкой при равновесии на рынке денег $L^d = M^s$



- Все точки под кривой соответствуют дефициту на рынке денег
- Все точки над кривой избыток на рынке денег

3 отрезка кривой LM

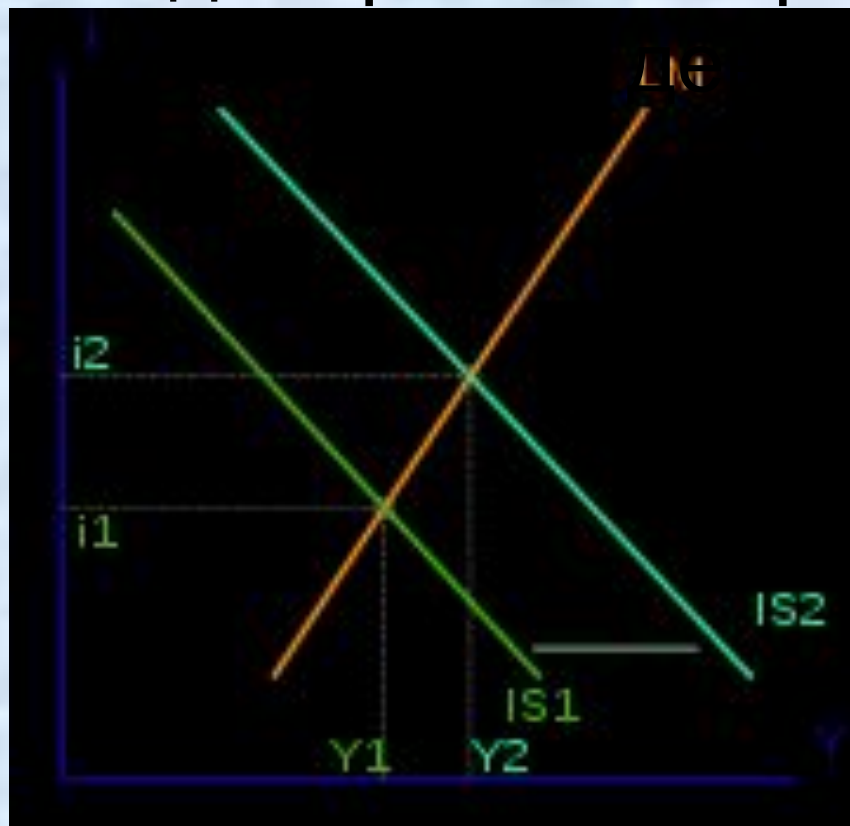


1-горизонтальное
соответствие
минимальной
процентной ставки
(Кейнсианский
отрезок)

2-промежуточный
отрезок с
промежуточным
наклоном

3-вертикальный
(классический
отрезок)

Совместное равновесие-такое состояние экономики при котором для данного уровня дохода и i достигается одновременное равновесие на рынке



и **Кривая IS**

сдвигается вправо.

Новая точка

равновесия

отличается более

высоким

национальным

доходом и высокой

процентной ставкой

Каждая точка на кривой IS соответствует равновесию на товарном рынке, которое определяется соотношением национального дохода (Y) и процентной ставки (i). Кривая IS моделирует две зависимости:

- Зависимость объёма инвестиций от процентной ставки. *Чем выше процентная ставка, тем ниже инвестиции. Следственно падает национальное производство, и вместе с ним национальный доход.*

Кейнсианский крест

- В свою очередь, каждая точка на кривой LM соответствует равновесию на денежном рынке. Кривая LM моделирует зависимость процентной ставки от национального дохода. *Чем выше доход, тем выше процентная ставка (высокий доход → более высокие расходы, связанные с потреблением → более высокий спрос на реальную кассу → более высокая процентная ставка).*

Только в точке пересечения кривых достигается равновесие между обоими рынками

Интерпретация

- Модель IS-LM позволяет визуализировать взаимосвязь таких макроэкономических величин как процентная ставка, денежная масса, уровень цен, спрос на реальную кассу, спрос на товары, производственный уровень экономики. Изменения одной или нескольких этих величин приводят к смещению точки пересечения кривых LM и IS, которая в свою очередь определяет уровень производства (и дохода) экономики, а так же соответствующий уровень процентной ставки

2 исключения из совместного равновесия

- Ликвидная ловушка-ситуация когда совместное равновесие достигнуто на кейнсианском отрезке кривой LM, т.е изменение количества денег не оказывает влияния на реальный национальный доход
- Инвестиционная ловушка-ситуация при которой спрос на инвестиции не эластичен по процентной ставке, т.е IS вертикальна