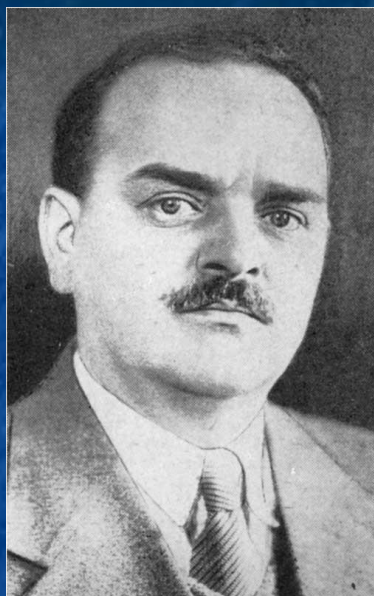




# Советский тыл в годы войны

**Почему советский  
тыл выдержал  
испытание войной?**

# 5 июля 1941 года – создание Совета по эвакуации



**Н. М.  
Шверник**



**А. Н.  
Косыгин**

*«...Повесть о том, как целые предприятия и миллионы людей были вывезены на восток, как эти предприятия были в кратчайший срок и в неслыханно трудных условиях восстановлены и как им удалось в огромной степени увеличить производство в течение 1942 года - это прежде всего повесть о невероятной человеческой стойкости ...»*

*(корреспондент английской газеты)*

# Путь на восток



*Эвакуация населения*

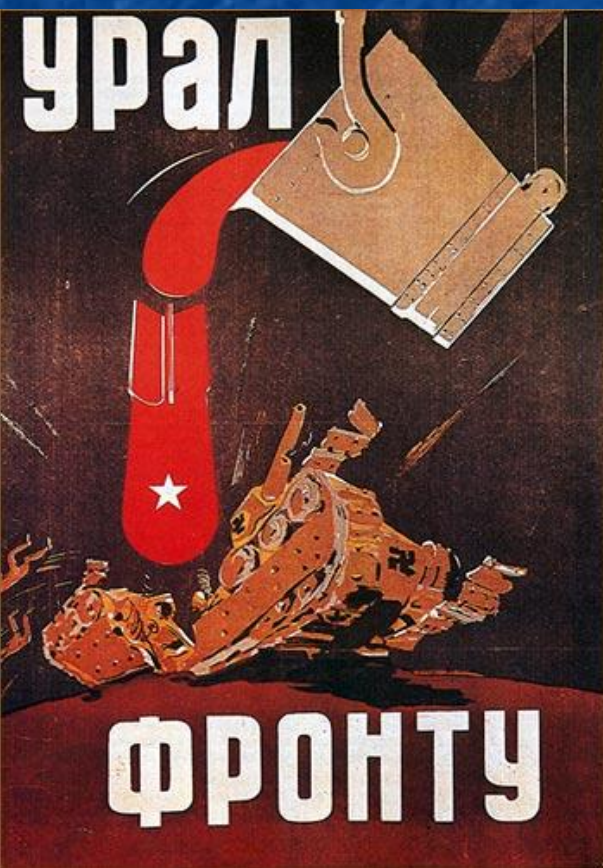


*Эвакуация завода*



**Работа на эвакуированных  
предприятиях**

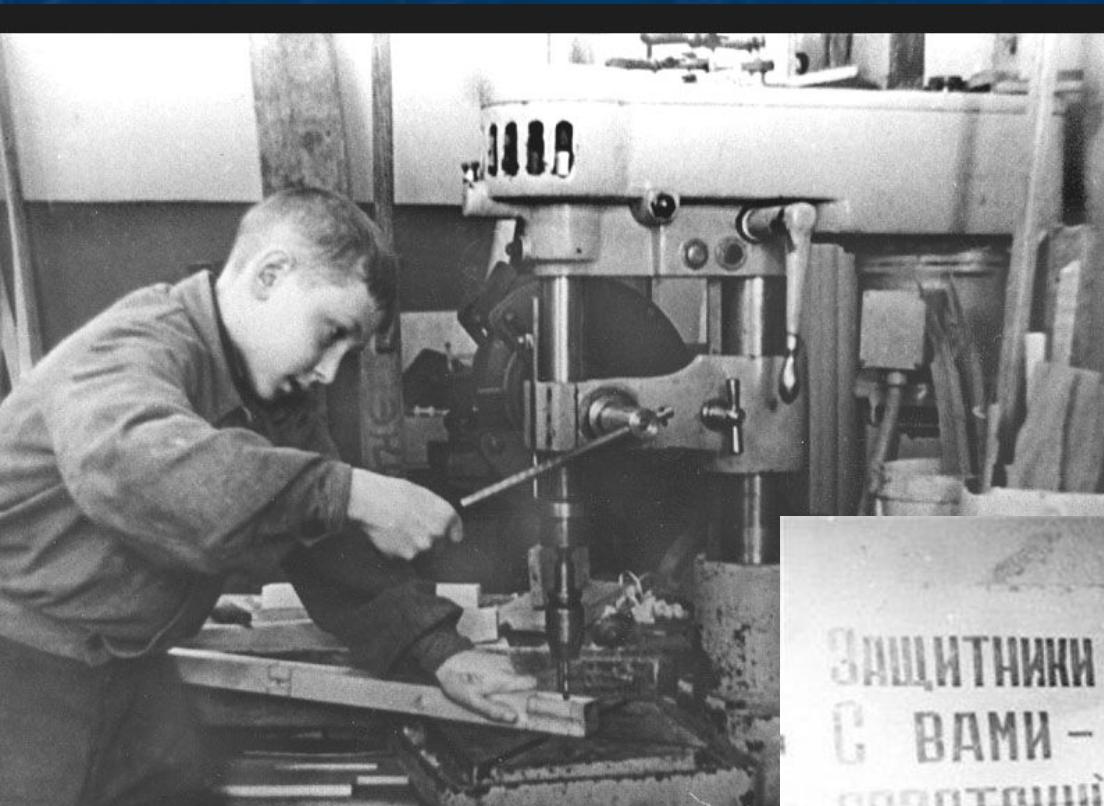
# Перевод экономики на военные рельсы



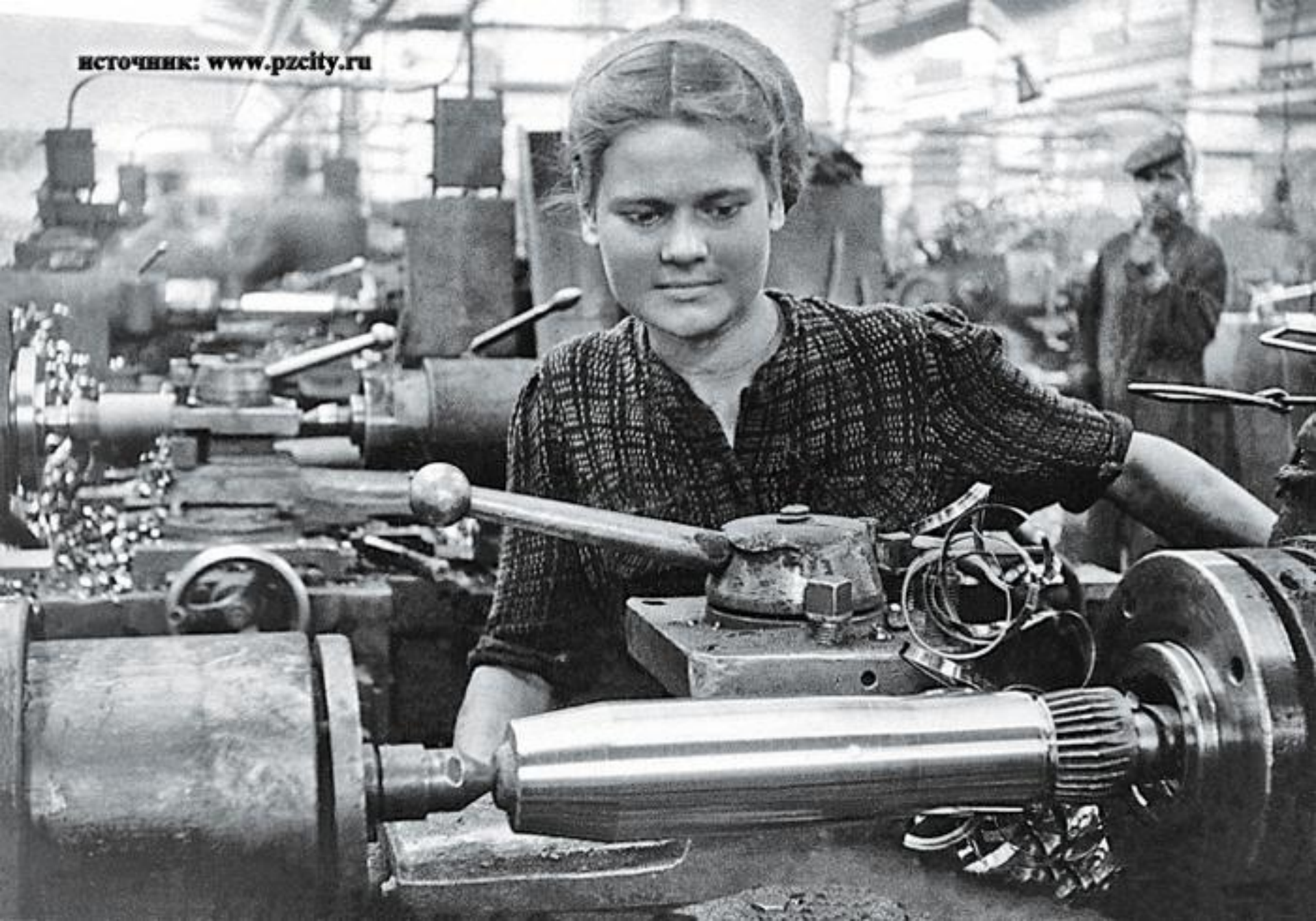
## Челябинский «Танкоград»

К осени 1942 года на Урале работало более 830 эвакуированных предприятий

# Так случилось – мужчины ушли...



источник: [www.pzcity.ru](http://www.pzcity.ru)





VAN NORMAN



**Так случилось – мужчины ушли...**

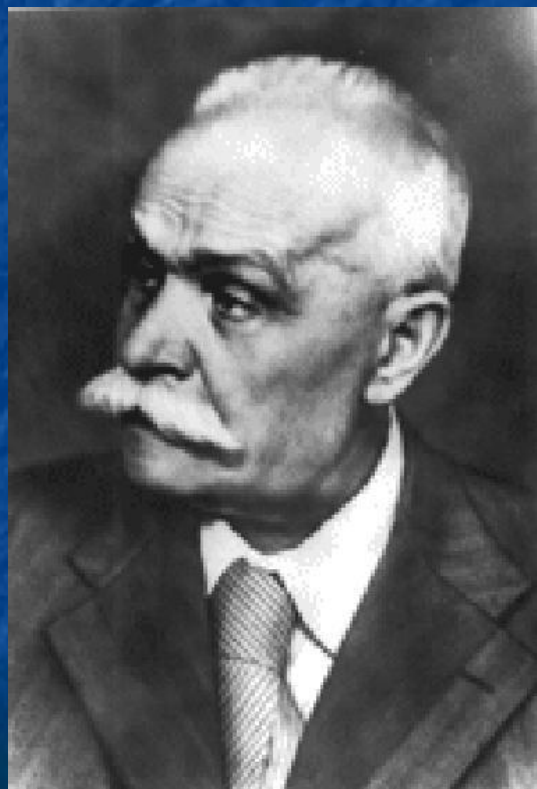


# Деревня - фронту





# Ученые: вклад в победу



**Евгений Оскарович Патон – разработчик сварочных систем**



**А. Ферсман – руководитель  
Комиссии научной помощи  
Советской Армии при отделении  
геолого-географических наук  
АН СССР**

# Научные исследования в медицине



**Николай Бурденко – разработчик  
НОВЫХ  
методов лечения ранений**



**Зинаида Ермольева –  
«автор» отечественного  
пенициллина**

# Разве это маленькая ПОМОЩЬ?...



*В госпитале*

**С НОВЫМ  
ГОДОМ,**  
товарищ фронтовик!  
В 1942 году желаем  
тебе новых подвигов,  
новой славы и полной  
победы над врагом.  
Смерть немецким  
окупантам!



*Новогодняя открытка  
для фронтовика*



*Посылки на фронт*

# Школа военной поры





**Ответим на главный вопрос урока:**

***Почему советский тыл выдержал испытание войной?***

***Создание сильной экономической базы на востоке страны, единство фронта и тыла, морально-политическое единство советского общества стали одной из важнейших предпосылок коренного перелома и победы в войне.***