



5 КЛАСС

Учитель математики МБОУ «Сарсаз-
Багряжская СОШ» Заинского района РТ
Герасимова Роза Васильевна



Тигезлэмэ үл - ?

хэрэфне эченэ алган
ТИГЕЗЛЕК.



Мэсэлэн:

$$a + 48 = 238$$

$$56 - y = 16$$

$$(b + 67) - 12 = 23$$

Бу язылышларнын кайсылары тигезлэмэ?

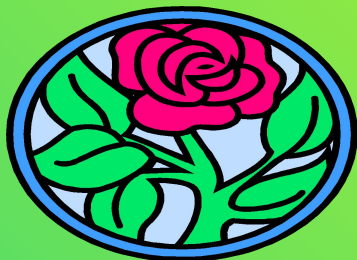
1. $16+81-67+(34-12)$

2. $x+3=17$

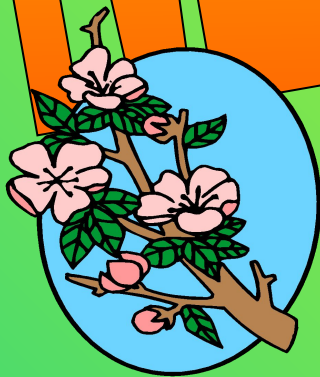
3. $39+c=81$

4. $a+b+85$

5. $p+(37-14)=34$

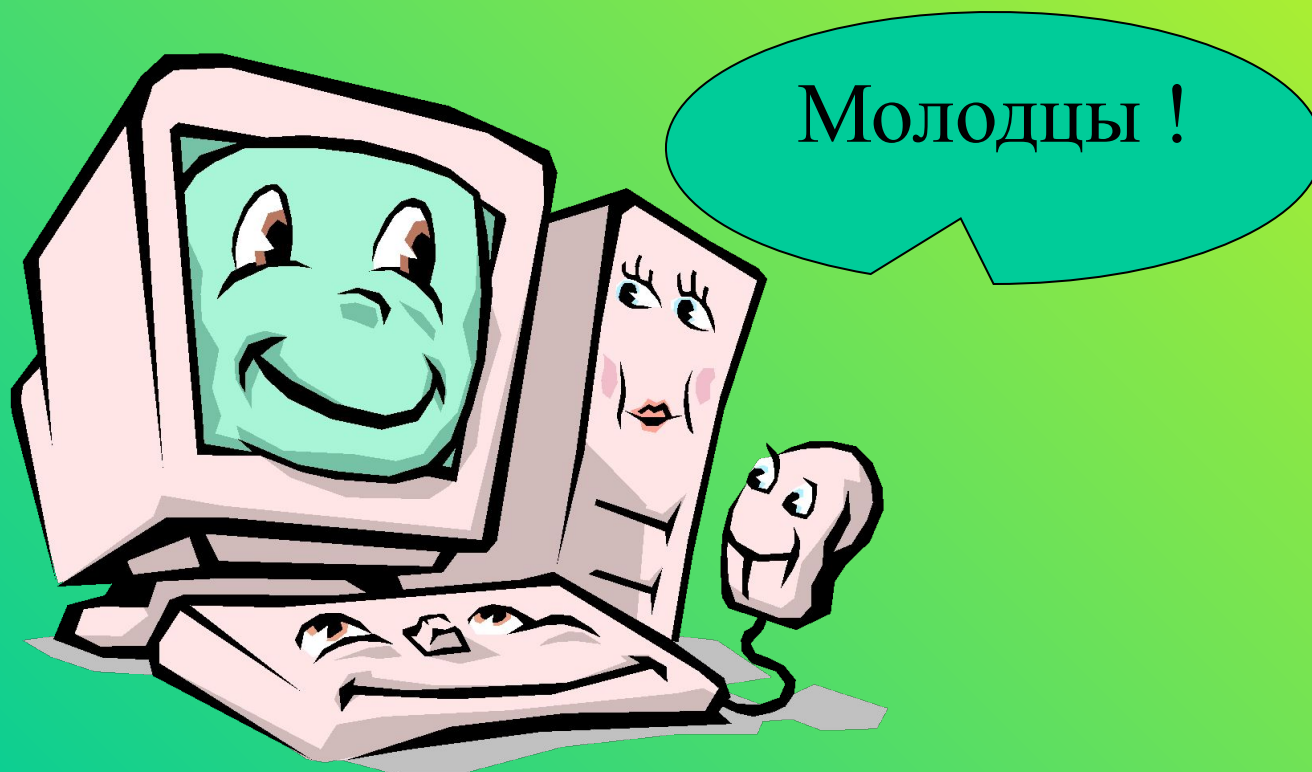


ПРИРОДА НАША!



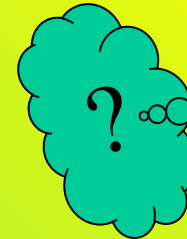
Тигезлэмэ чишу ул - ...?

тигезлэмэнен барлык тамырларын табу
яки тамыры булмавын ачыклау.



БИЛГЕСЕЗ КУШЫЛУЧЫНЫ ТАБУ ОЧЕН, ... ?

суммадан билгеле
кушылучыны алырга
кирэк.



Тигезлэмэне чишэргэ:


1. $a + 235 = 75$

2. $45 + y = 40$



Тигезлэмэне чишегез:

$$(x - 67) + 75 = 100$$

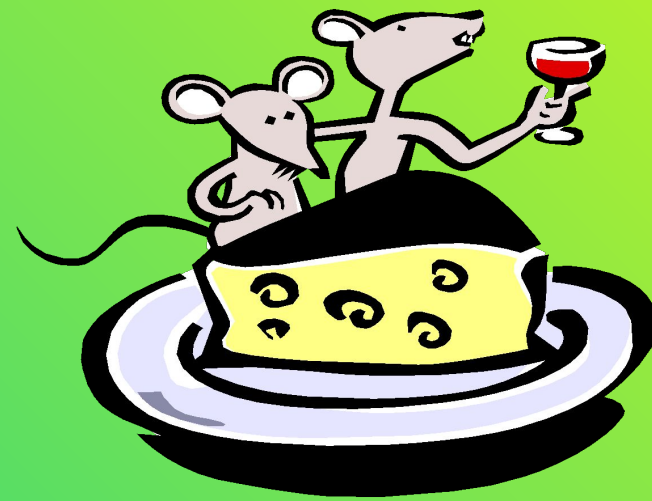

$$(x - 67) + 75 = 100$$


$$x - 67 = 100 - 75$$

$$x - 67 = 25$$

$$x = 67 + 25$$

$$x = 92$$





М'яу-у-у-у

Мэсьэлэне чишэргэ:

**65 л сок булган. Шуны 20 л ын
балаларга иртэнге ашка бирэлэр, э
калганын 3 л лы банкаларга
тутырдылар. Ничэ банка кирэк
булган.**

Чишу: $(65 - 20) : 3 = 15$

Жавап: 15 банка