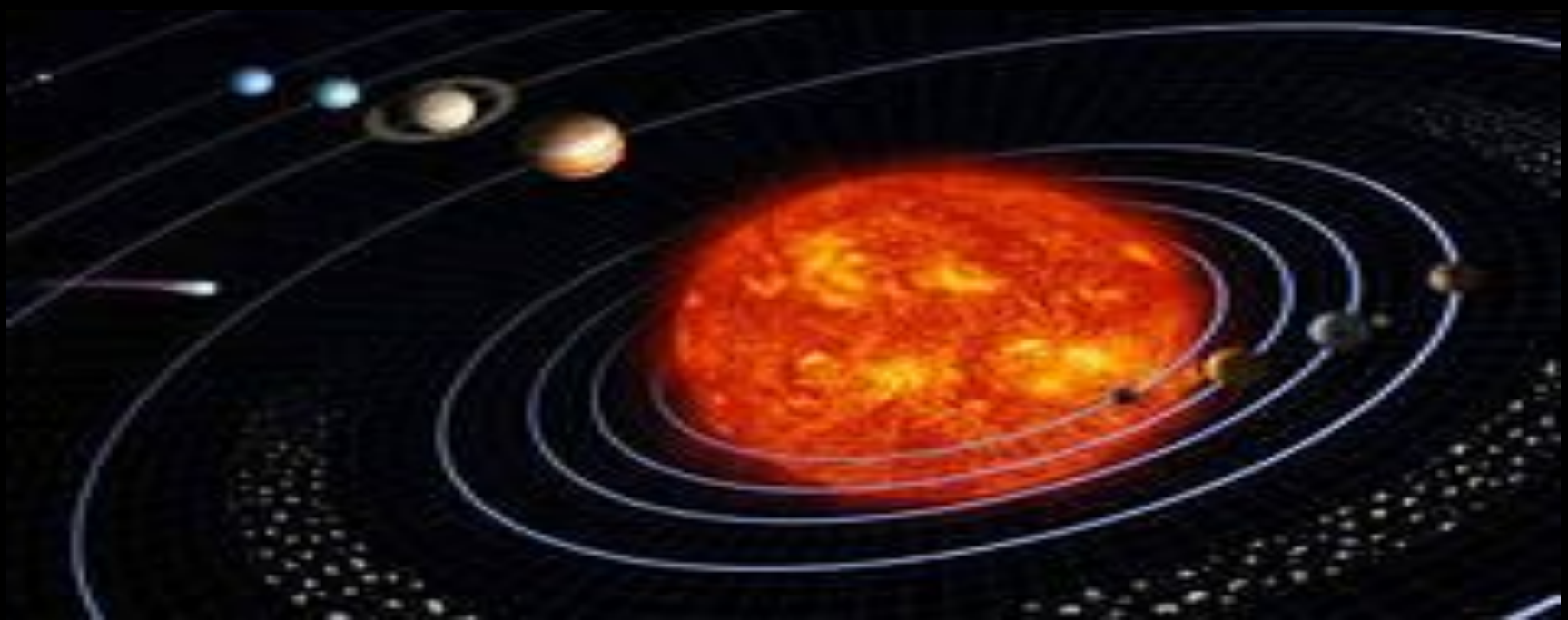


МБОУ «ЖИЛЕВСКАЯ СОШ»

ОКРУЖАЮЩИЙ МИР

ПРОЕКТ НА ТЕМУ: «СОЛНЕЧНАЯ СИСТЕМА»



УЧЕНИКА 2 КЛАССА

ДЮЛЬДИНА АРТЁМА

Солнечную систему можно разделить на -

- планеты земной группы,
- планеты гиганты,
- астероиды,
- кометы и метеориты



ПЛАНЕТЫ ЗЕМНОЙ ГРУППЫ

Четыре
внутренние
планеты
имеют малое
количество **(0—2)**
спутников,
у них
отсутствуют
кольца



БЫСТРЫЙ МЕРКУРИЙ

Самая близкая к
Солнцу планета
Солнечной системы.

Температура на этой
планете достигает
480 градусов.

Днем жара,
а ночью – ледяной
ХОЛОД.

Поверхность каменистая,
пустынная.

Спутника нет.



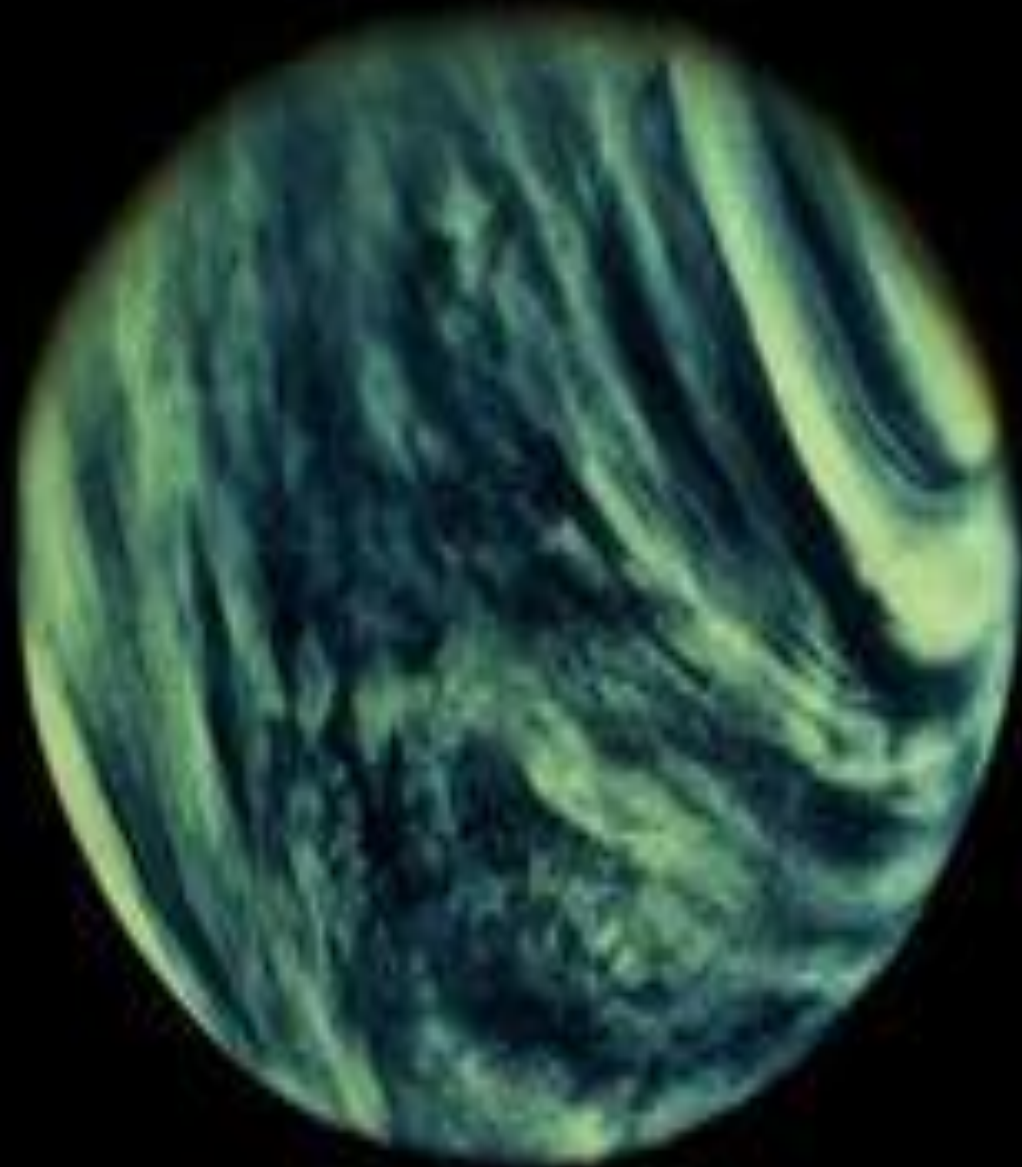
ВЕНЕРА

Почти такого же
размера,
как и Земля.

**Атмосфера
состоит из
углекислого газа
и серной
кислоты.**

**Венера покрыта
толстым слоем
облаков,
под которым стоит
невыносимая
жара.**

Спутника нет.



ЗЕМЛЯ

холодное небесное
тело.

Она находится от Солнца
на расстоянии **150** млн.
км и

движется вокруг него и,
одновременно, вокруг
своей оси.

Спутник:

Луна, единственный
большой спутник
планет земной
группы
Солнечной системы.

**На Земле
мы живем.**



МАРС

**Планета красного
цвета.**

**Его поверхность покрыта
кратерами.**

**На Марсе очень
ХОЛОДНО,**

**ночью температура
опускается**

до минус 85 градусов.

*Два спутника (Деймос и
Фобос).*



дальше от Солнца находятся ПЛАНЕТЫ-ГИГАНТЫ

ПЛАНЕТЫ-ГИГАНТЫ

также называются газовыми гигантами.

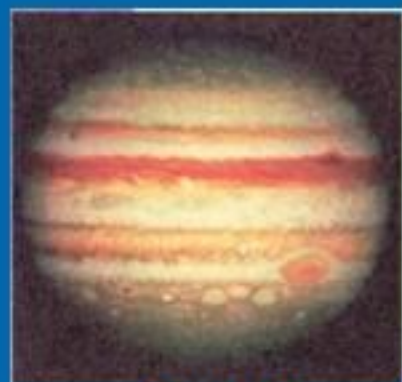
У всех четырёх газовых гигантов
имеются кольца,

хотя только кольцевая система Сатурна
легко наблюдается с Земли.

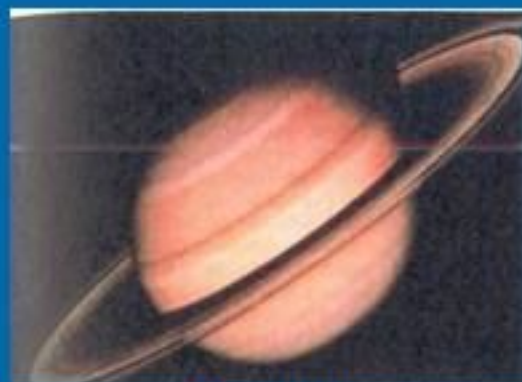


Планеты-гиганты

К планетам-гигантам относятся Юпитер, Сатурн, Уран и Нептун.



Юпитер



Сатурн

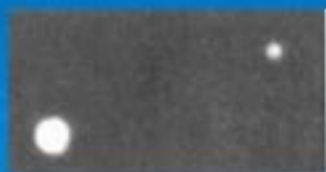


Уран



Нептун

Плутон является наименьшим из больших планет



Плутон со спутником Харон



ЮПИТЕР

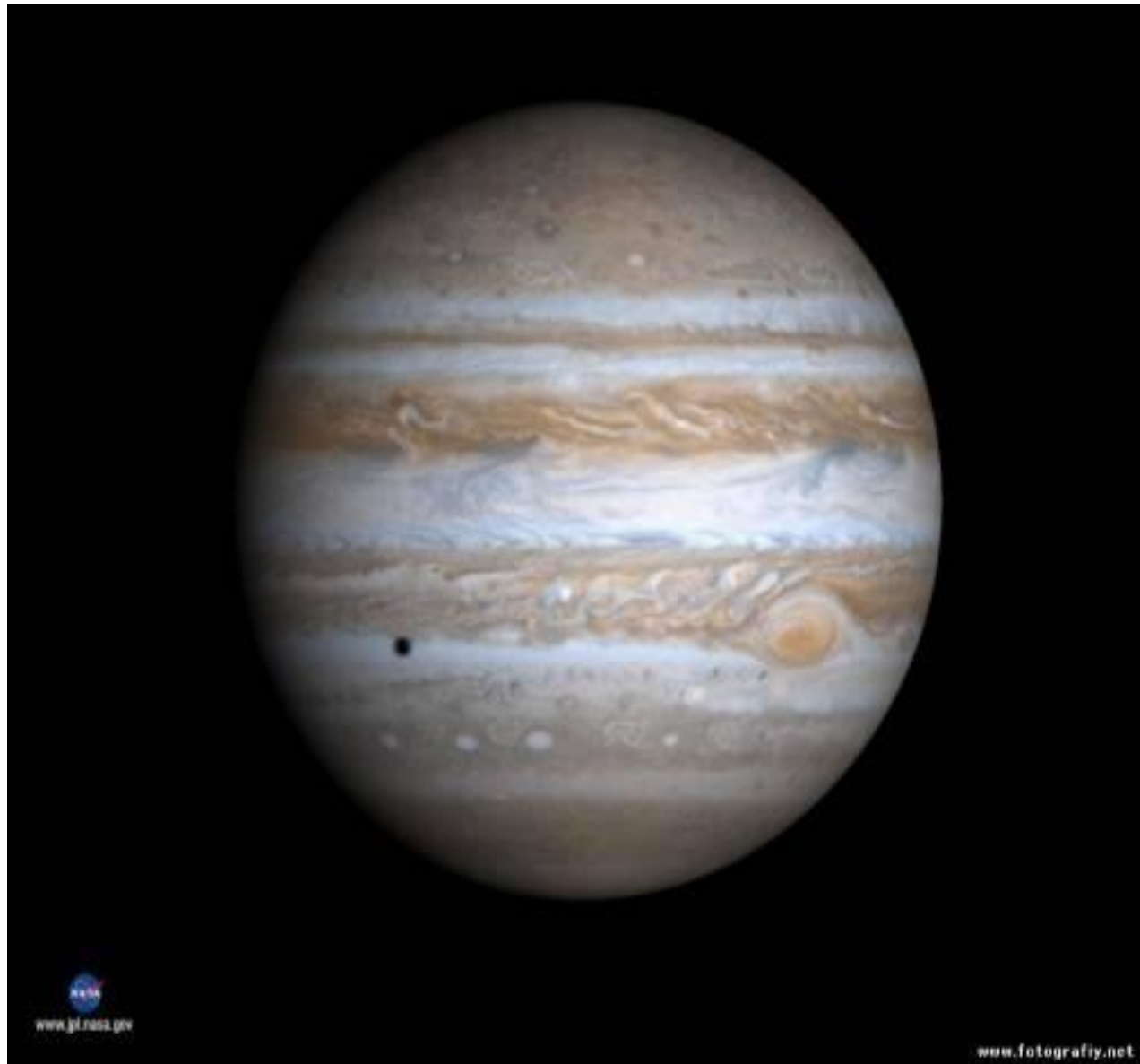
Самая большая планета.

Она состоит из
различных газов.

В атмосфере Юпитера
постоянно бушуют
мощные ураганы.

Температура достигает
минус **135** градусов.

У Юпитера **65**
спутников.



САТУРН

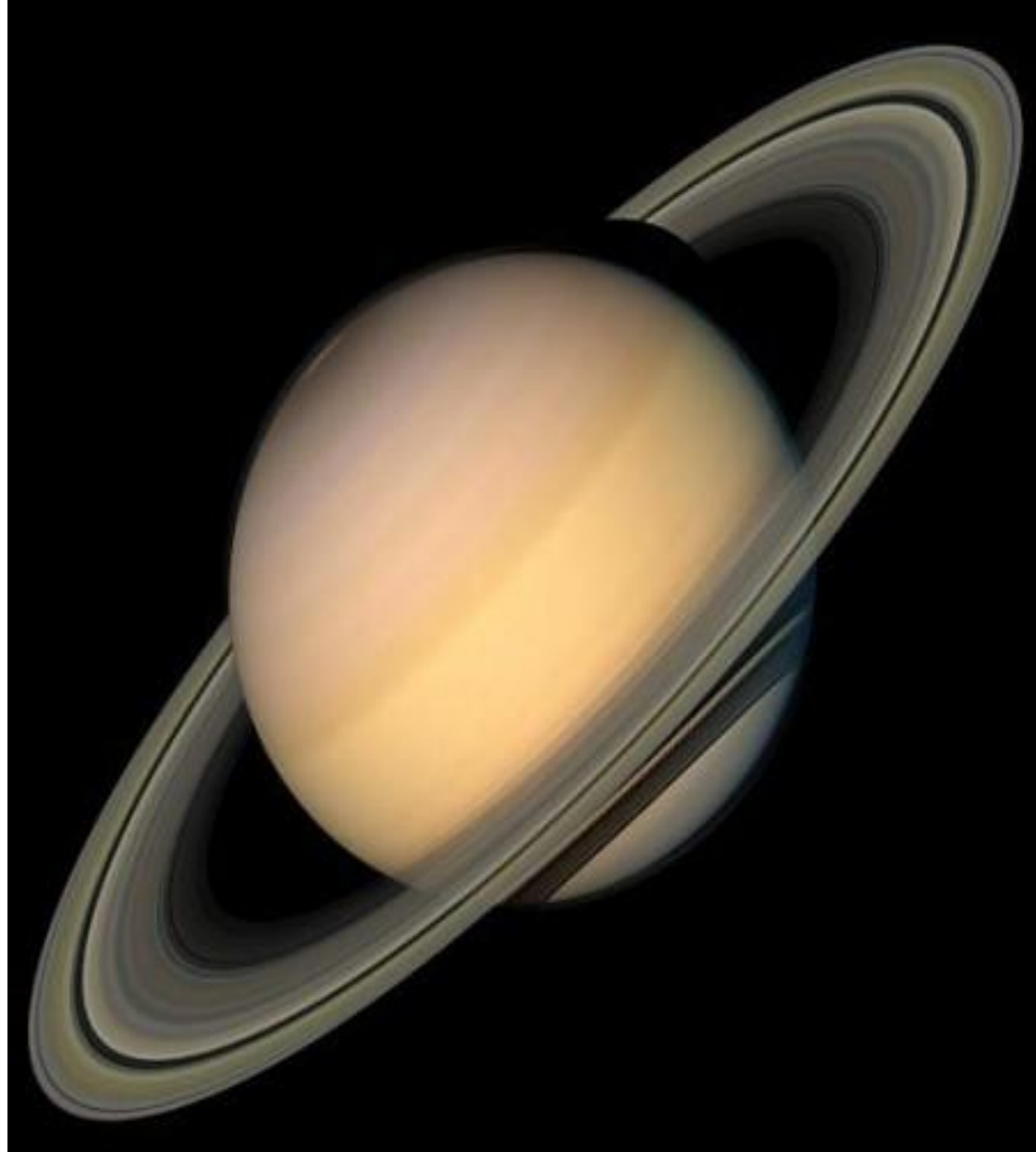
Это большая газовая планета.

Её кольцо состоит из камней и льда.

Сатурн больше Земли в 9 раз.

Температура планеты минус 170 градусов.

*У Сатурна
62 спутника.*



УРАН

Состоит из
маленького
каменного ядра
и замерзших газов.

Обращается
вокруг Солнца за
84 года.

*Уран имеет **27**
открытых
спутников*



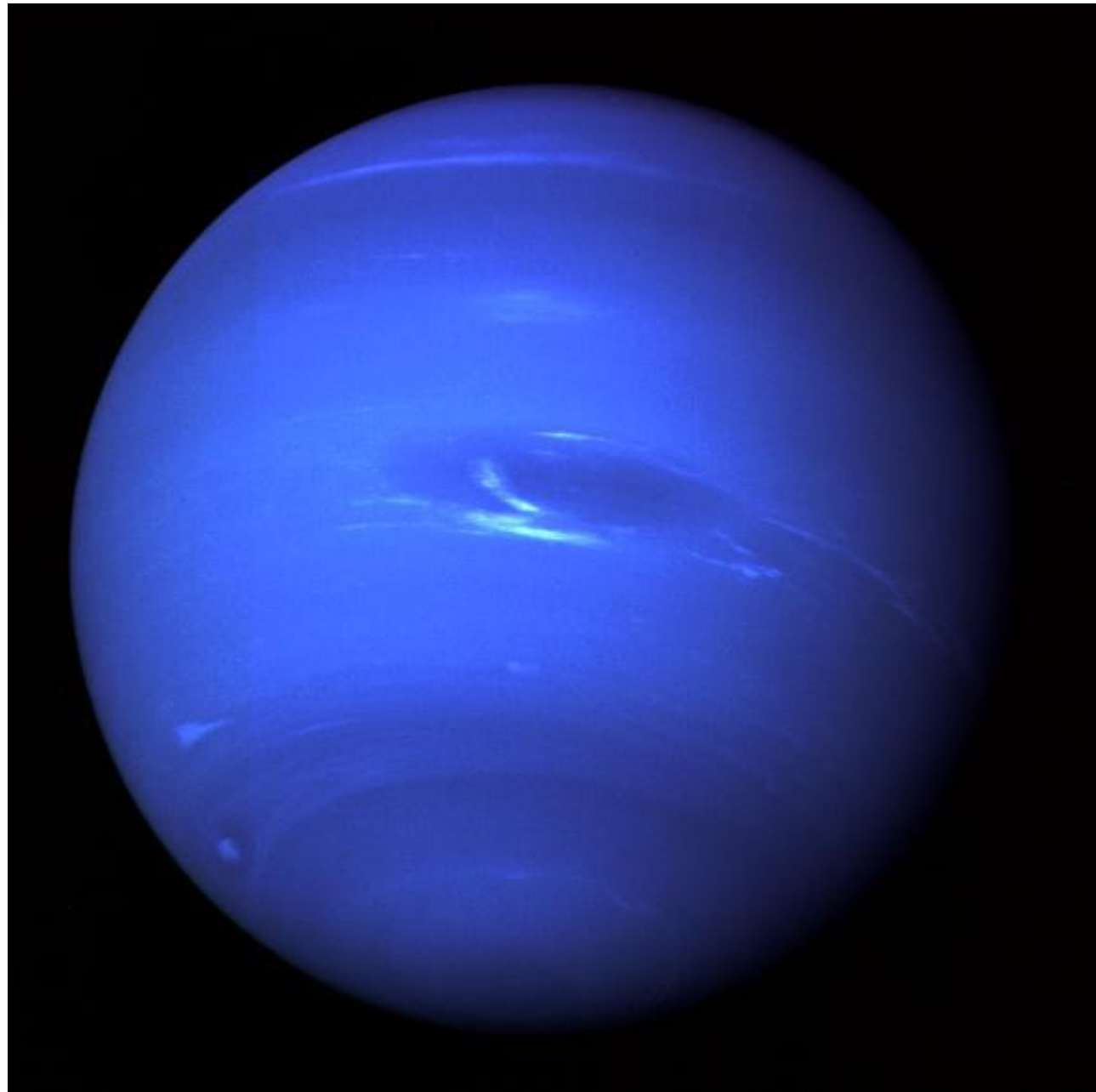
НЕПТУН

Самая маленькая из
планет гигантов,
но больше Земли
в 4 раза.

Обращается вокруг
Солнца
за 165 лет.

Температура на
планете минус
200 градусов.

*У Нептуна имеется **13**
известных спутников.*



ПЛУТОН

Самая маленькая
планета,

которая покрыта льдом.

Меньше Земли в 4 раза.

Температура на планете
минус 230 градусов.

Была открыта в 1930
году,

а в 2006 году ей
присвоено

звание планета-карлик.

*Имеет **5** спутников.*



АСТЕРОИДЫ

самые
распространенные
малые тела Солнечной
системы.

Полагают, что это
остатки формирования
Солнечной системы,
которые были не в
состоянии
объединиться в крупное
тело.

Размеры астероидов
бывают
от нескольких метров
до сотен километров.



КОМЕТЫ

малые тела Солнечной системы, обычно размером всего в несколько километров, состоящие главным образом из летучих веществ (льдов).

Когда комета входит во внутреннюю область Солнечной системы и приближается к Солнцу, её ледяная поверхность начинает испаряться, создавая длинное облако из газа и пыли, часто видимое с Земли невооружённым глазом (хвост).



МЕТЕОРИТ

тело космического
происхождения,
упавшее на поверхность
крупного
небесного объекта.

Большинство найденных
метеоритов имеют вес от
нескольких граммов до
нескольких килограммов.

Полагают, что в сутки на
Землю
падает 5—6 тонн
метеоритов,
или 2 тысячи тонны в год.



ИГРА «УГАДАЙ ПЛАНЕТУ»

1. Самая ближайшая планета к Солнцу?

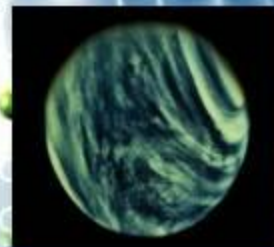


2. Какая единственная планета где есть вода и кислород?

3. Назовите красную планету.



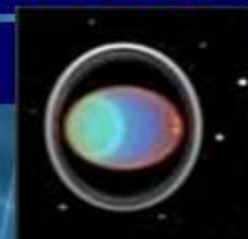
4. Самая крупная планета?



5. Самая жаркая планета, где день длится дольше, чем год?

6. Какую планету можно назвать «газовый гигант»?

7. Какая планета самая маленькая?



8. Самая холодная и ветреная планета из газовых планет-гигантов?

9. Как называется «окольцованная» планета?

