

Зоологический музей г. Санкт - Петербург

Демонстрационные материалы
воспитателя ДОУ № 84
Таций Ольги Николаевны



Типы музеев

- Художественные
- Исторические
- Естественнонаучные
- Технические
- Литературные
- Мемориальные
- Краеведческие

Зоологический музей на Университетской набережной за Дворцовым мостом



Естественнонаучные музеи.



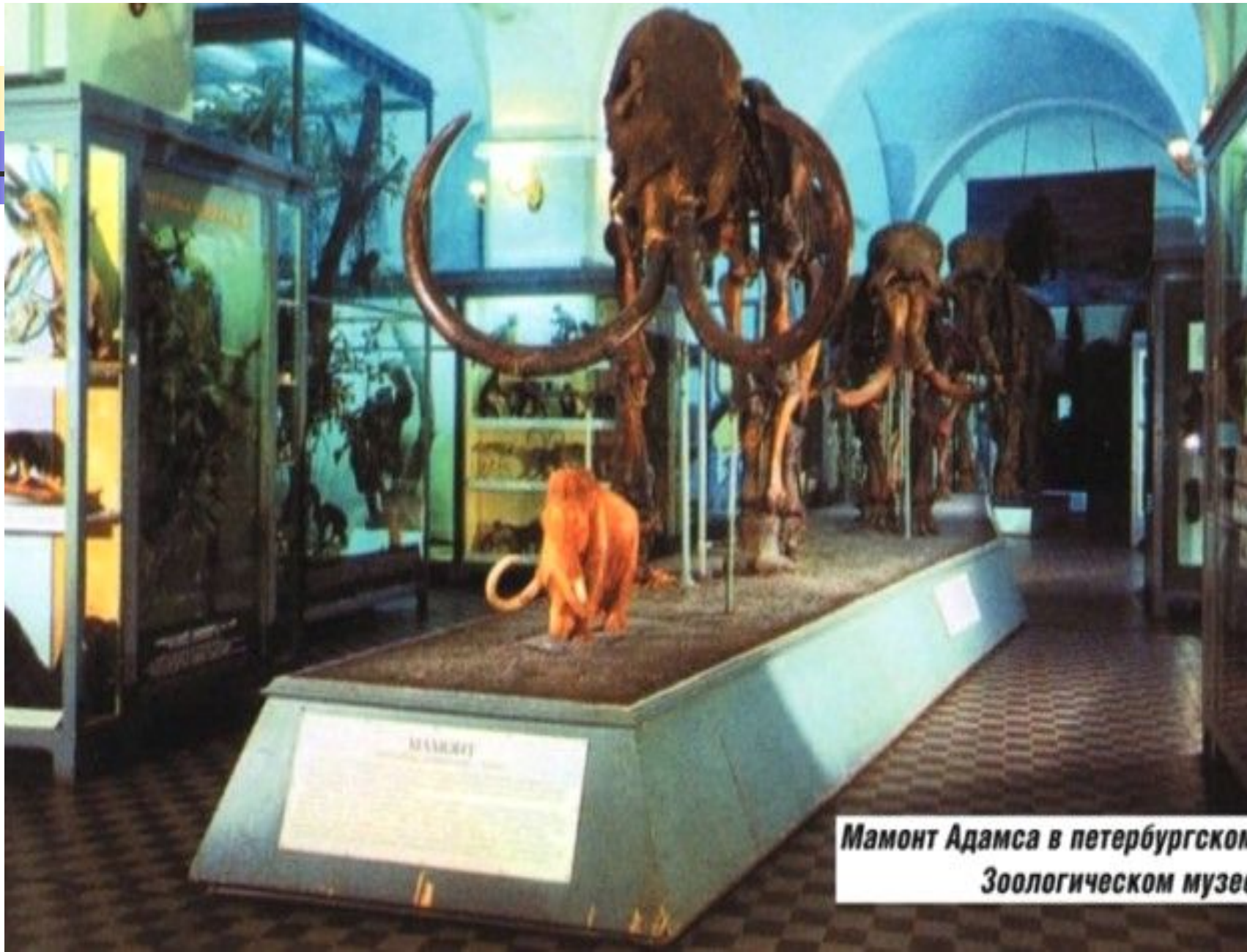
Кунсткамера.

Он был создан с целью собирания и исследования раритетов, созданных природой и руками человека.





ПЛАН ЭКСПОЗИЦИИ МУЗЕЯ



**Мамонт Адамса в петербургском
Зоологическом музее**



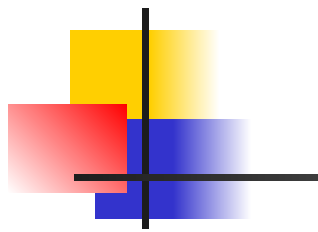


МАНОТ

АНАТОМИЧЕСКИЙ СПЕЦИМЕН

МАНОТ - ГОЛОВА И ТУСКИ МОРСКОГО СЛОНА
СЕРИИ "А" КОЛЛЕКЦИИ "СЛОНЫ И СЛОНИНЫ"
ПРОИЗВЕДЕНА В ГОРОДЕ САНКТ-ПЕТЕРБУРГ
В 1980 ГОДУ. МАНОТ - ГОЛОВА И ТУСКИ
СЛОНА, КОТОРЫЙ ЖИЛ В ПЕРИОД
ОТ 10 000 ДО 100 000 ЛЕТ НАЗАД. ЭТО
ОДИН ИЗ САМЫХ БОЛЬШИХ СЛОНОВ
НА ЗЕМЛЕ. ЕГО ТУСКИ МОГУТ
ДОСТИГАТЬ ДЛИНЫ ДО 4 МЕТРОВ.





RIN PU



Рыба-удильщик





Лиса с лисятами







Коллекция бабочек

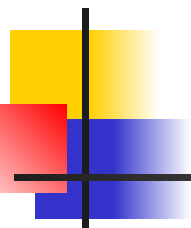


Зоопарк живых насекомых

■ За небольшую дополнительную плату можно посетить зоопарк живых насекомых — никого не оставят равнодушными палочники, которых довольно трудно рассмотреть среди хвороста, набросанного в террариуме, а гигантские тараканы, которые в десятки раз превосходят по размерам наших привычных насекомых, будут ещё долго мерещиться посетителям после выхода из музея.



Прощай, музей!



Покидая экспозицию, у гостей Зоомузея есть возможность приобрести на память сувениры в виде животных, насекомых, рыб, чтобы увезти с собой маленький кусочек истории, начавшейся с петровских времен и благополучно дожившей до наших дней, продолжающей радовать детей и взрослых.

