



СИСТЕМА ЖИВОТНОГО МИРА

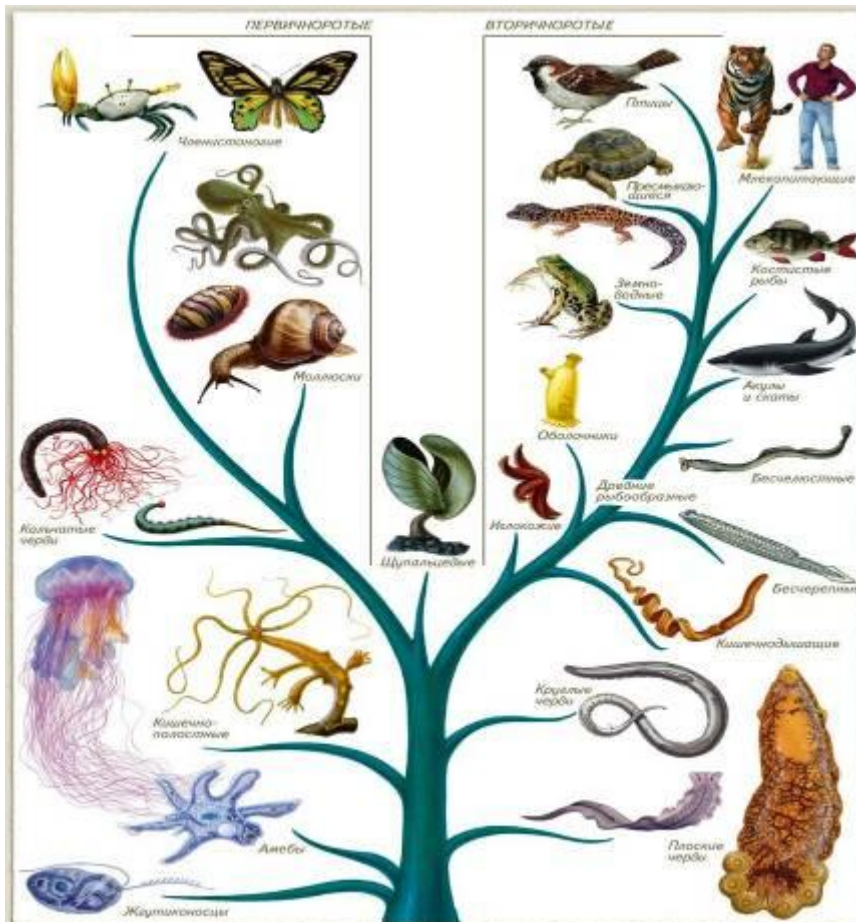


2011г

*Автор: Фролова Татьяна Геннадьевна,
учитель химии и биологии МБОУ
Ильинская СОШ Красногорский район
Московская область*

Систематика

это наука о классификации живых организмов.



ЦАРСТВО

ТИП

КЛАСС

ОТРЯД

СЕМЕЙСТВО

ВИД

ЦАРСТВО ЖИВОТНЫЕ

Подцарство
Одноклеточные

Тип
Простейшие

Тип
Кишечнополостные

Типы
Плоские, Круглые,
Кольчатые
черви

Подцарство
Многоклеточные

Тип
Моллюски

Тип
Хордовые

Тип
Членистоногие

Подцарство Одноклеточные

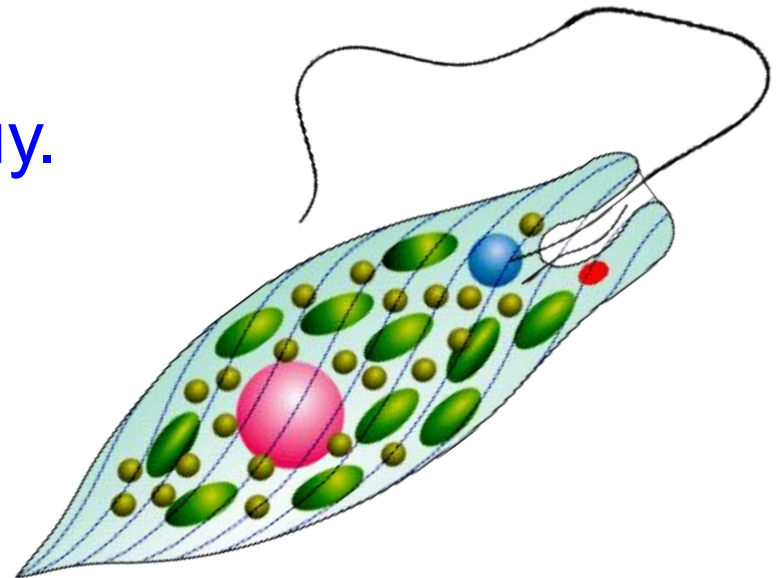
- состоят из одной клетки;
- клетка выполняет все необходимые функции, связанные с движением, питанием, размножением;
- могут иметь разную форму.

Значение:

1. Пища.

2. Отложения
полезных
ископаемых.

3. Болезнетворные



ЦАРСТВО
ЖИВОТНЫЕ

30 тыс.
ВИДОВ

Подцарство

Одноклеточны

Значение: Пища,
отложения полезных
ископаемых
болезнетворные

е

Тип
Простейшие

Класс
Саркодовые

Класс
Инфузории

Класс
Жгутиконосцы



ЦАРСТВО
ЖИВОТНЫЕ

9 тыс.
ВИДОВ

Класс
Гидроидные



Тип
Кишечнополостные

Класс
Сцифоидные
(Медузы)



Подцарство

Многоклеточные

е

Класс
Коралловые
полипы



Тип

Кишечнополостные



- Кишечнополостные – это примитивные многоклеточные животные с радиальной симметрией тела.
- Эти животные представляют мешок, стенка которого состоит из наружного и внутреннего слоёв.
- Есть эпителиально-мускульные, стрекательные, пищеварительные эпителиально-мускульные клетки.
- Стрекательные клетки служат для нападения и защиты.
- Рот окружён щупальцами, служащими для захвата пищи.

ЦАРСТВО
ЖИВОТНЫЕ

Подцарство

Многоклеточны

е

Тип

Моллюск

и

Класс

Класс

Брюхоноги

е

Двустворчатые

Класс

Головоногие



Тип Моллюски

130 тыс.
ВИДОВ

Животные с мягким
несегментированным
телом

Значение:

- 1. Пища для животных**
- 2. Очистка воды.**
- 3. Объект промысла.**
- 4. Вредители.**



ЦАРСТВО
ЖИВОТНЫЕ

Подцарство

Многоклеточны

е

Тип

Членистоног

ие

Класс

Ракообразн

ые

Класс

Паукообразные

Класс

Насекомые



Тип Членистоногие

Более 1
млн.
видов

- 1. Двусторонне- симметричные животные с сегментированным телом.**
- 2. Имеют членистые конечности**
- 3. Тело покрыто хитином**



ЦАРСТВО
ЖИВОТНЫЕ

Подцарство

Многоклеточны

е

Тип
Плоские Черви

Класс
Ресничные

Класс
Сосальщики

Класс
Ленточные



ЦАРСТВО
ЖИВОТНЫЕ

Подцарство

Многоклеточны

е

Тип

Круглые Черви

Большинство

=

паразиты



ЦАРСТВО
ЖИВОТНЫЕ

Подцарство

Многоклеточны

е

Тип
Кольчатые Черви

Класс
Малощетинковые

Класс
Многощетинковые



Тип Плоские Черви

12 500
ВИДОВ

- 1. Трехслойные животные.**
- 2. Двусторонняя симметрия тела.**
- 3. Появляется нервная и выделительная системы**

Тип Круглые Черви

- 1. Вытянутое цилиндрическое тело, круглое в поперечном сечении.**
- 2. Есть полость тела**

20 тыс.
ВИДОВ

Тип Кольчатые Черви

- 1. Тело состоит из сегментов, есть полость тела.**
- 2. Гермафродиты**

8 тыс.
ВИДОВ

ЦАРСТВО
ЖИВОТНЫЕ

Подцарство

Многоклеточны
е

Тип
Хордовые

Подтип
Бесчерепны
е

Подтип
Черепные, или Позвоночные

Класс
Ланцетники

Класс
Рыбы

Класс
Земноводны
е

Класс
Птицы

Класс
Пресмыкающие
ся

Класс
Млекопитающи
е

Тип Хордовые

40 тыс.
ВИДОВ

- 1. Внутренней скелет – хорда.**
- 2. Трубчатая нервная система.**
- 3. Расположение центральной нервной системы на спинной стороне.**
- 4. Расположение основных отделов кровеносной системы на брюшной стороне тела.**



Литература

1. Биология в таблицах и схемах Санкт- Петербург 2010г.
Биология в таблицах и схемах Санкт- Петербург 2010г.
314159.ru314159.ru > [ebio.htm](http://314159.ru/ebio.htm) - электронная книга.