

Русский язык

Образовательная система

«Школа 2100»

4 класс





Что мы должны узнать?

1. Что такое лексика?
2. Слова, которые пишутся одинаково и имеют похожие значения называются ... ?
3. Какие бывают словари?
4. Слова одной части речи, которые пишутся по-разному, но имеют общее значение называются ... ?
5. Слова, которые имеют противоположные значения называются ... ?




ЛЕКСИКА – ЭТО
раздел науки о
языке,
изучающий его
словарный
состав.










Слова, которые пишутся
одинаково, имеют не одно, а
несколько значений, причём
эти значения между собой
сходны, называются
МНОГОЗНАЧНЫМИ.



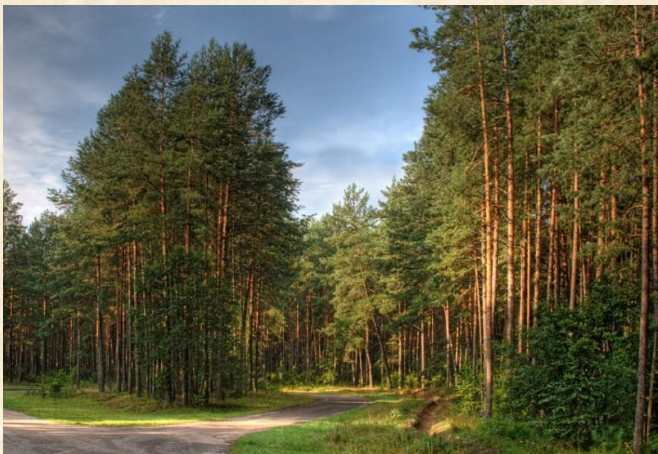
корзина





Слова одной и той же части речи одинаковые по звучанию и написанию, но совершенно разные по лексическому значению, называются

омонимами.



бор





КОЛОКОЛЬЧИКИ



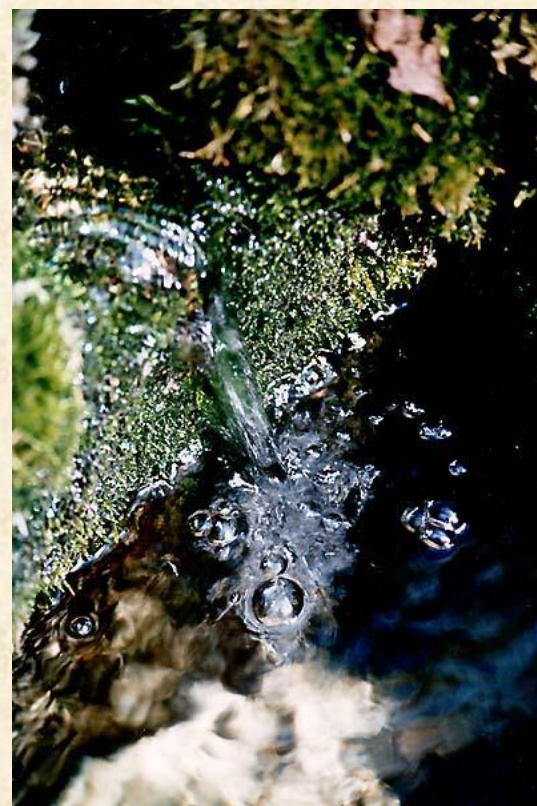
МНОГОЗНАЧНОЕ



КЛЮЧ

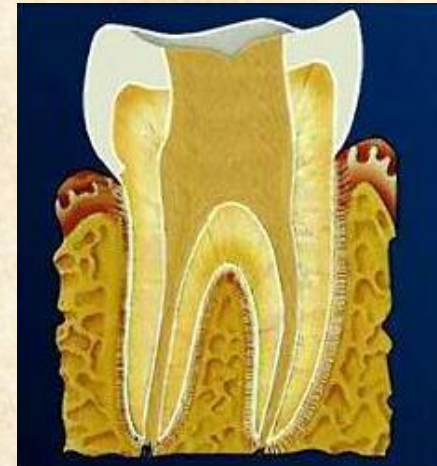


СЛОВО **ОМОНИМ**





корень



подлесок

МНОГОЗНАЧНОЕ

коса



СЛОВО

ОМОНИМ



Предложите задание.

- *Метель, распорядок, отметка, лентяй, дом, черта.*
- Здание, азбука, оценка, пламя, вьюга, режим, линия, лодырь.

Проверка.

метель – вьюга
распорядок – режим
отметка – оценка
лентяй – лодырь
дом – здание
черта - линия



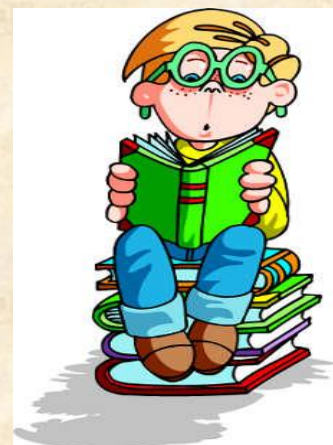


Выпишите антонимы парами.

Ученье свет, а неученье тьма.

Какого начало, таков и конец.

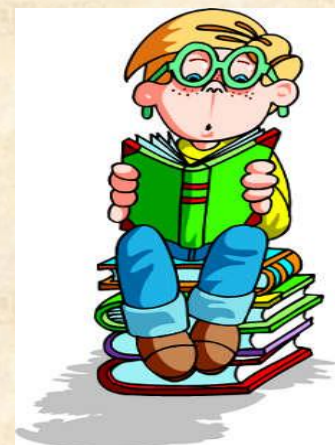
*Не узнавши горя, не узнаешь и
радости.*





Выпишите антонимы парами.

Ученье – неученье, свет –
тьма,
начало – конец, горе –
радость.





Спасибо за урок!