



СВОЯ ИГРА
по басням
И.А.
Крылова



О Крылове...	<u>10</u>	<u>20</u>	<u>30</u>	<u>40</u>	<u>50</u>	<u>60</u>
«Мораль сей басни такова...»	<u>10</u>	<u>20</u>	<u>30</u>	<u>40</u>	<u>50</u>	<u>60</u>
Герои произведения	<u>10</u>	<u>20</u>	<u>30</u>	<u>40</u>	<u>50</u>	<u>60</u>
Название басни	<u>10</u>	<u>20</u>	<u>30</u>	<u>40</u>	<u>50</u>	<u>60</u>
«Кому принадлежат слова?»	<u>10</u>	<u>20</u>	<u>30</u>	<u>40</u>	<u>50</u>	<u>60</u>
«Путаница»	<u>10</u>	<u>20</u>	<u>30</u>	<u>40</u>	<u>50</u>	<u>60</u>
Язык басен Крылова	<u>10</u>	<u>20</u>	<u>30</u>	<u>40</u>	<u>50</u>	<u>60</u>

О Крылове 10

Город, с которым связано детство Крылова?

Тверь



ОТВЕТ

О Крылове 20

Музыкальный инструмент, на котором играл Крылов?



ОТВЕ

Т

О Крылове 30

Должность, в которой Крылов
начал свою трудовую
деятельность?

подканцелярист



ОТВЕТ

О Крылове 40

*Профессия, в которой Иван
Андреевич проработал
30 лет?*

библиотекарь



ОТВЕТ

О Крылове 50

Образование баснописец получил скудное, но, обладая исключительными способностями, много читая с самого детства, настойчиво и упорно занимаясь самообразованием, он стал одним из самых просвещенных людей своего времени. Несмотря на это, недостаток образования всегда напоминал о себе. В чем Крылов всегда был слаб?

В орфографии



ОТВЕ

Т

О Крылове 50

Однажды друг Крылова Николай Иванович Гнедич – известный переводчик «Илиады» и «Одиссеи» предложил выучить один древний язык на спор. Прошло два года. Гнедич вспомнил о старом споре, а Крылов вдруг предложил устроить ему экзамен. Принесли книги. Крылов, хитро улыбаясь, читал и переводил без запинки каждую страницу. Гнедич был поражен – он-то понимал, сколько труда надо было затратить, чтобы выучиться этому языку. Какой язык выучил баснописец на спор?



древнегреческий

ОТВЕ

Т

О Крылове 60

В 1782 году семья Крыловых переезжает в Петербург, и будущий баснописец устраивается на работу канцеляристом в Казенную палату.

С Петербургом связано начало литературной деятельности Крылова, его увлечение театром. Он и сам пробует свои силы в драматургии и создает комические оперы. Как называется самая первая опера писателя, названная критиками «как первая басня»?

«Кофейница!»



ОТВЕ

МОРАЛЬ СЕЙ БАСНИ 10

**«Когда в товарищах согласия нет,
На лад их дело не пойдёт,
И выйдет из него не дело, только
мука».**



ОТВЕТ

МОРАЛЬ СЕЙ БАСНИ 20

**«А вы, друзья, как ни садитесь,
Всё в музыканты не годитесь».**



ОТВЕТ

МОРАЛЬ СЕЙ БАСНИ 30

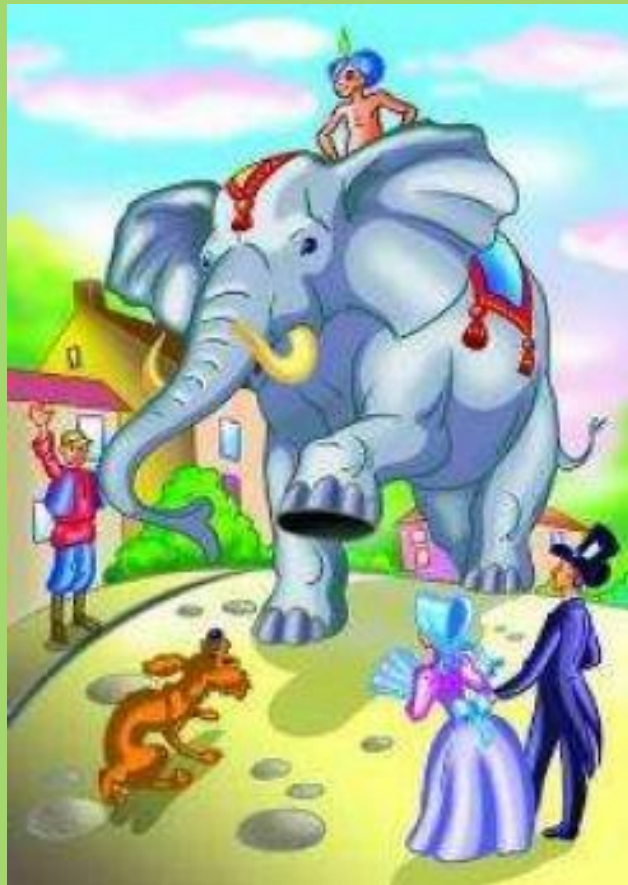
**«Уж сколько раз твердили миру,
Что лесть гнусна, вредна, но только всё
не впрок,
И в сердце льстец всегда отыщет
уголок»**



ОТВЕТ

МОРАЛЬ СЕЙ БАСНИ 40

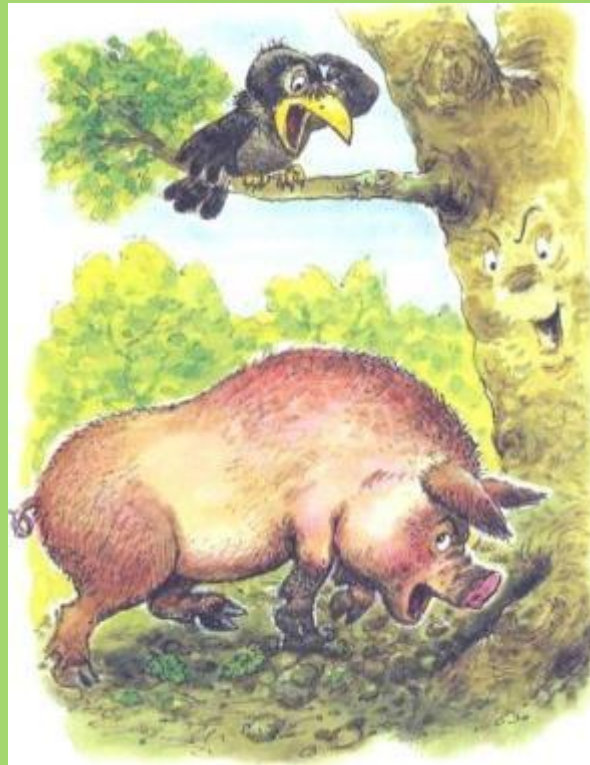
«Ай, Моська! Знать, она сильна,
Что лает на Слона».



ОТВЕТ

МОРАЛЬ СЕЙ БАСНИ 50

**«Невежда так же в ослепленье
Бранит науки и ученье,
И все учёные труды,
Не чувствуя, что он вкушает их
плоды».**



ОТВЕТ

МОРАЛЬ СЕЙ БАСНИ 60

**«Случается нередко нам
И труд, и мудрость видеть там,
Где стоит только догадаться,
За дело просто взяться».**



ОТВЕ

Т

Герои произведения 10

Героиня, которая увидела свой образ в зеркале.



Мартышка
из басни «Зеркало и обезьяна»

**ОТВ
ЕТ**

Герои произведения 20

У кого к зиме под мостом “был готов и стол, и дом”?



Муравей
из басни «Стрекоза и Муравей»

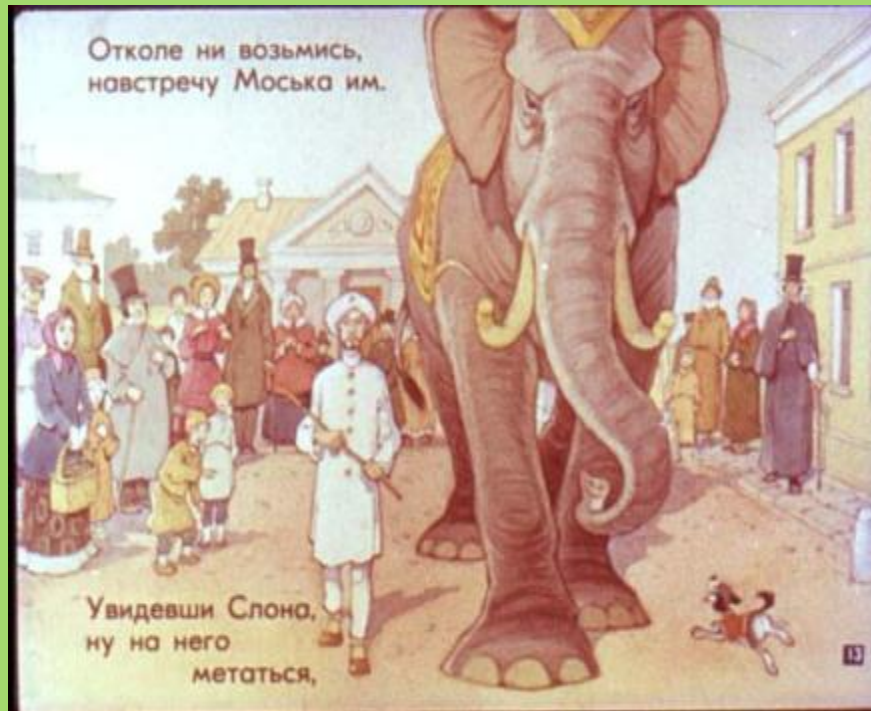


ОТВЕ

Т

Герои произведения 30

Кого “по улице водили, как будто напоказ”?



Слон
из басни «Слон и Моська»



ОТВ

ЕТ

Герои произведения 40

Этот герой решил «проэкзаменовать»
другого на умение петь.



Осёл
из басни « Осёл и Соловей »

ОТВЕ

Т

Герои произведения 50

Этот герой, пока его ругали и укоряли,
съел всё жаркое



кот Васька
из басни « Кот и Повар »

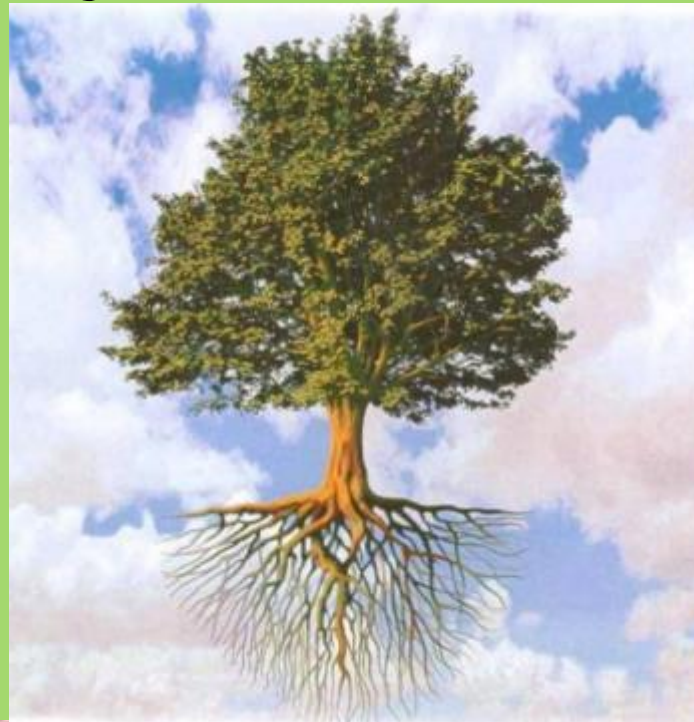
ОТВЕ

Т

Герои произведения 60

Эти герои « в прекрасный летний день,
Бросая по долине тень, ...

Хвалились густотой, зелёностью своей...»

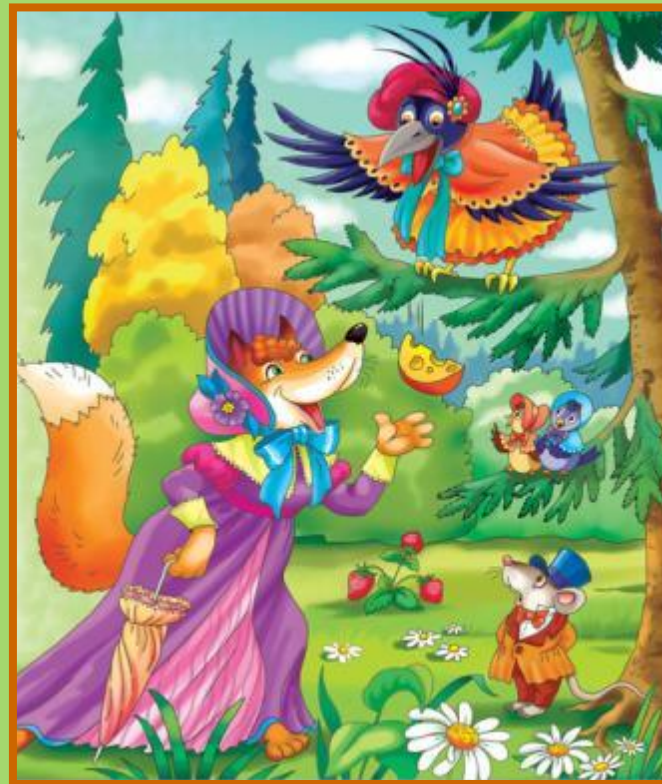


Листы
из басни « Листы и Корни »

ОТВ
ЕТ

Название басни 10

Из какой басни этот предмет?



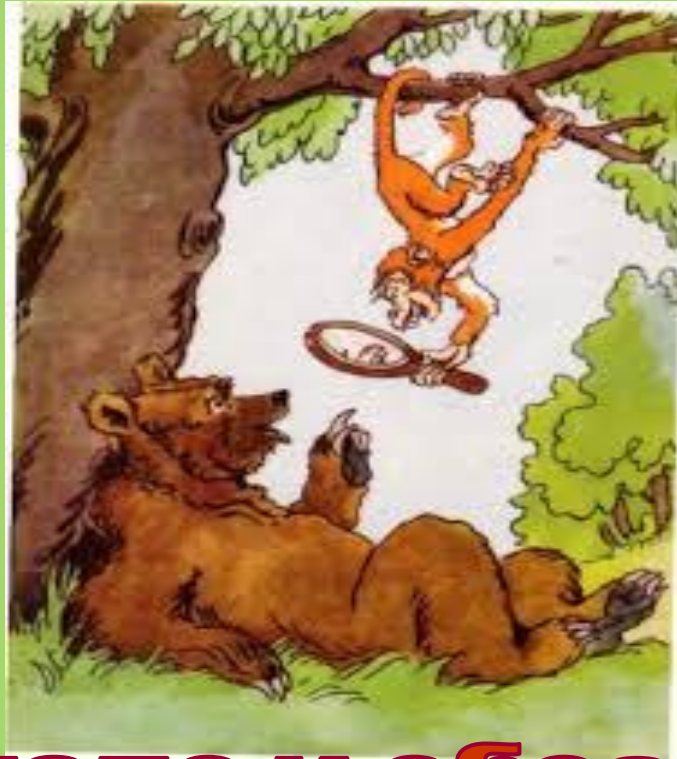
отве



"Ворона и Лисица"

Название басни 20

Из какой басни этот предмет?



«Зеркало и обезьяна»



ОТВЕ

Т

Название басни 30

Из какой басни этот предмет?



«Квартет»

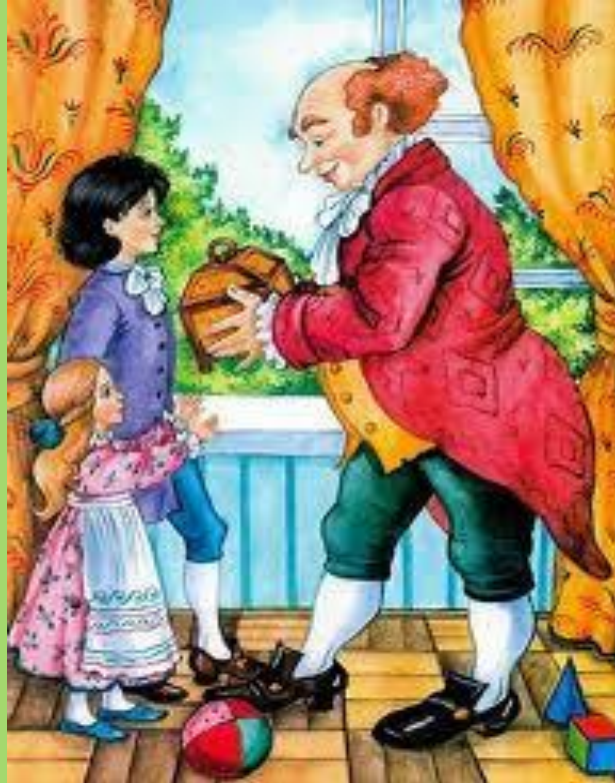
ОТВЕ

Т



Название басни 40

Из какой басни этот предмет?



«Ларчик»

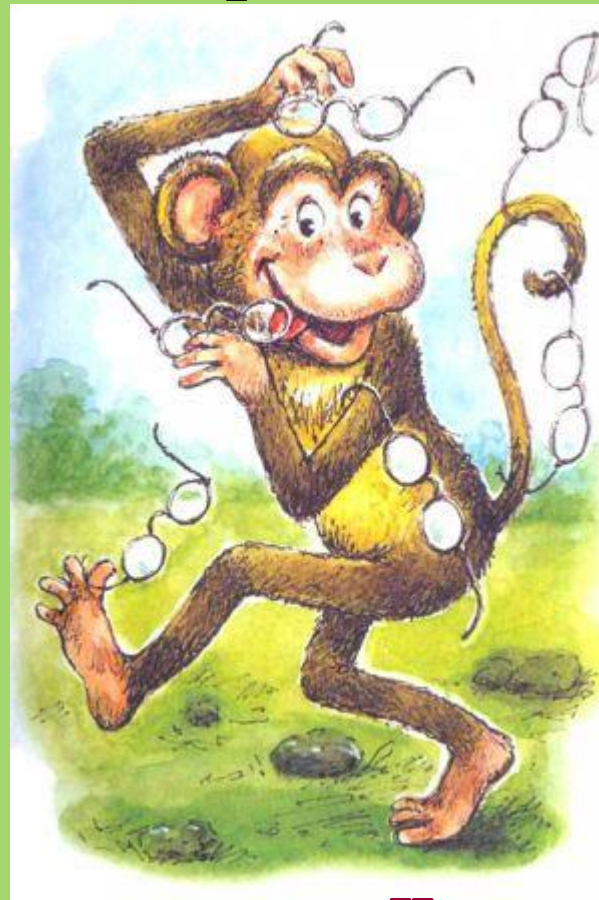
отве

т



Название басни 50

Из какой басни этот предмет?



«Мартышка и очки»

отве

Название басни 60

Из какой басни этот предмет?



«Лисица и виноград»

отве



т

Кому принадлежат слова? 10

«Голубушка, как хороша! Ну что за шейка, что за глазки!»



**Лисице из
басни
«Ворона и
Лисица»**



ОТВЕ

Кому принадлежат слова? 20

**«Всё про очки лишь мне наврали;
А проку на волос нет в них»**



**Мартышке из
басни
«Мартышка
и очки»**



ОТВЕ

Т

Кому принадлежат слова? 30

«Не оставь меня, кум милый! Дай ты мне собраться с силой...»



**Стрекозе из
басни
«Стрекоза и
Муравей»**



ОТВЕ

Т

Кому принадлежат слова? 40

**«Погодите! Как музыке идти? Ведь
вы не так сидите»**



**Мартышке из
басни
«Квартет»**

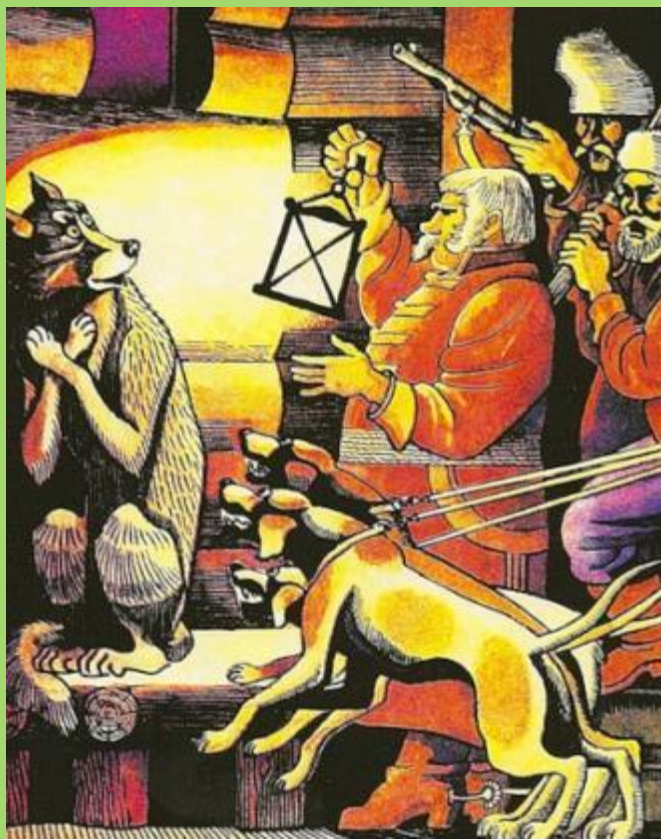


ОТВЕ

Т

Кому принадлежат слова? 50

«Друзья! К чему весь этот шум? Я, ваш старинный сват и кум...»



Волку из
басни «Волк
на псарне»

ОТВЕ

Т



Кому принадлежат слова? 60

**«Ну, что́, Жужутка, ка́к живешь,
С тех пор, как господа тебя в хоромы взяли?
Ведь, помнишь: на дворе мы часто голодали.
Какую службу ты несешь?»**



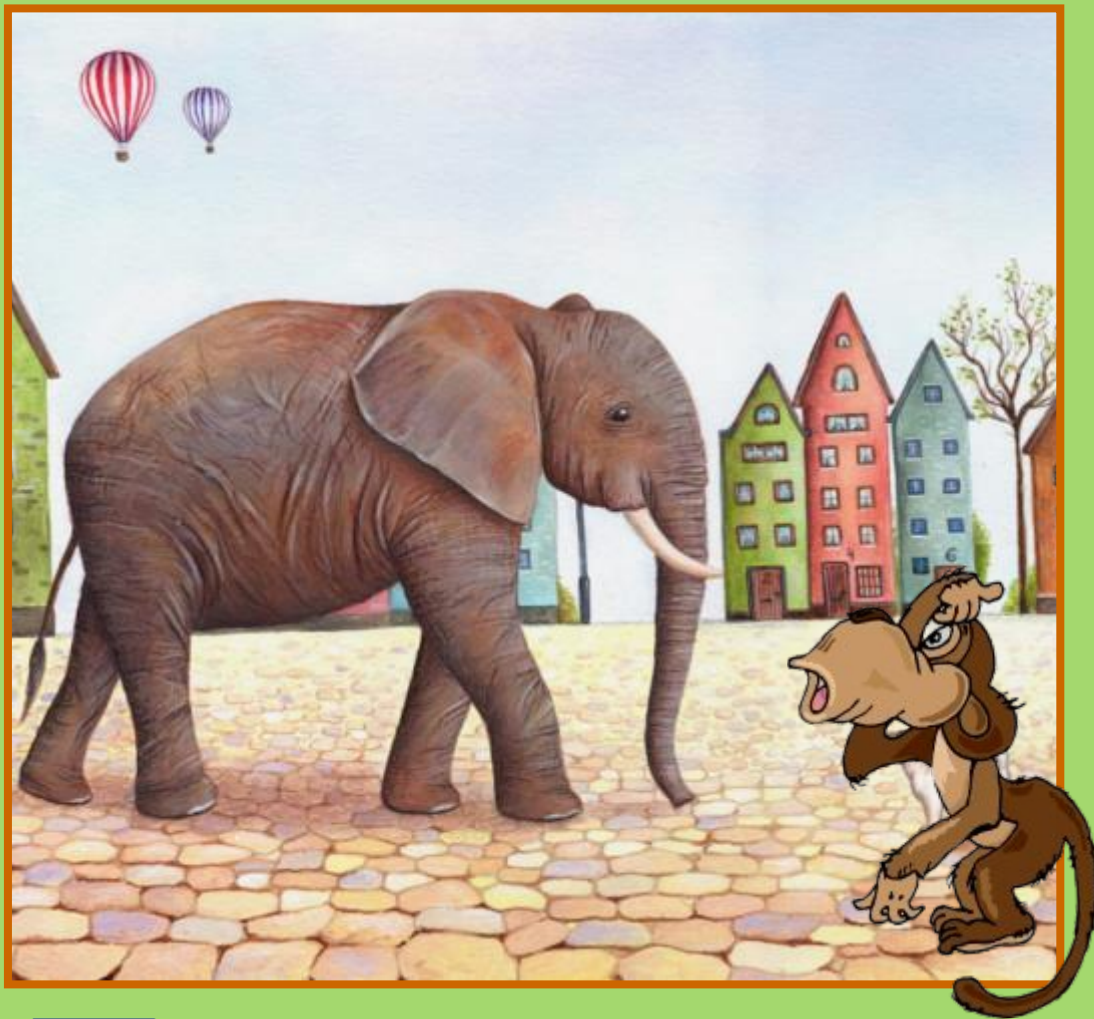
**псу Барбосу
из басни
«Две собаки»**

отве

т



« Путаница » 10



Какой герой
не из этой
басни?



ОТВЕ

Т

« Путаница » 20



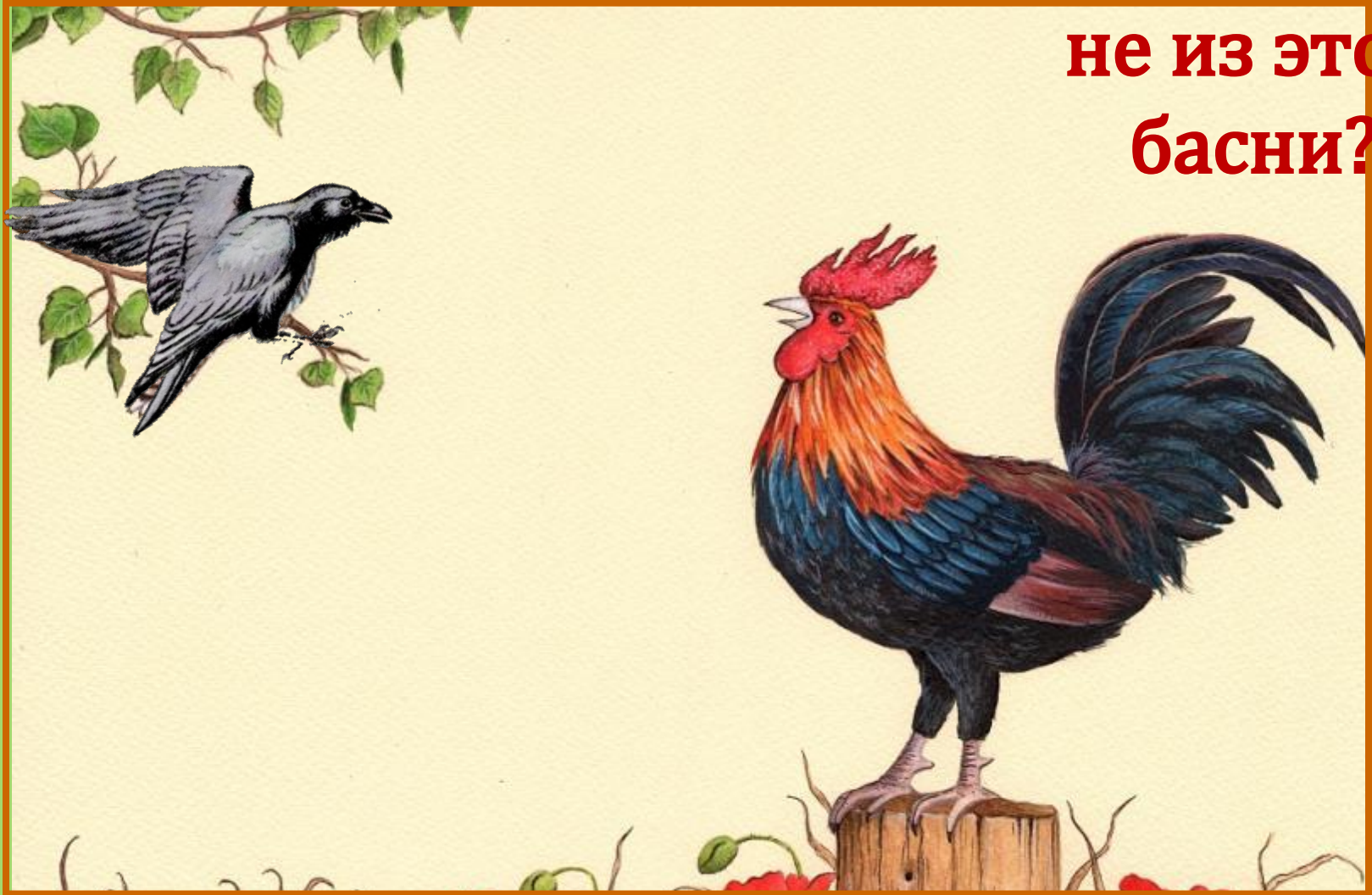
Какой герой
не из этой
басни?

ОТВЕТ



« Путаница » 30 Какой герой

не из этой
басни?



ОТВЕ

Т

«Путаница» 40



Какой герой
не из этой
басни?

ОТВЕ

Т



« Путаница » 50



Какой герой
не из этой
басни?

ОТВЕТ



« Путаница » 60



Какой герой
не из этой
басни?

ОТВЕ

Т



Язык басен Крылова 10

Объясните значение слова

АЛЬТ

Музыкальный смычковый инструмент, немного больше скрипки. «Достали нот, баса, альта, две скрипки». Басня «Квартет»

ОТВЕ

Т



Язык басен Крылова 20

Объясните значение слова

ВПРОК

То, что может пойти на пользу, или про запас. «А проку на волос в них нет»
Басня «Мартышка и очки»



ОТВЕ

Т

Язык басен Крылова 30

Объясните значение слова

ОВЧАРНЯ

Хлев, помещение для овец «Думая
залезть

в овчарню, попал на псарню»

Басня «Волк на псарне»



ОТВЕ

Т

Язык басен Крылова 40

Объясните значение слова

ПЛУТОВКА

Ловкий обманщик « С ним была плутовка
такова»

Басня «Ворона и Лисица»



ОТВЕ

Т

Язык басен Крылова 50

Объясните значение слова

УДРУЧЕНА

Огорчена, опечалена. «Злой тоской удручена».

Басня «Стрекоза и Муравей»



ОТВЕ

Т

Язык басен Крылова 60

Объясните значение слова

ЯХОНТЫ

Старинное название рубина и сапфира, рубин – красный, сапфир – синий или голубой. «Кисти сочные, как яхонты горят»

Басня «Лисица и виноград»

ОТВЕ

Т

