

# Взаимодействия игроков в баскетболе.

Выполнил:  
Дорофеев Данила, 7 Б.

- Особенность баскетбола состоит в том, что как в атаке, так и в защите участвуют все 5 игроков. Каждый из игроков должен хорошо выполнять функции нападающего и защитника.



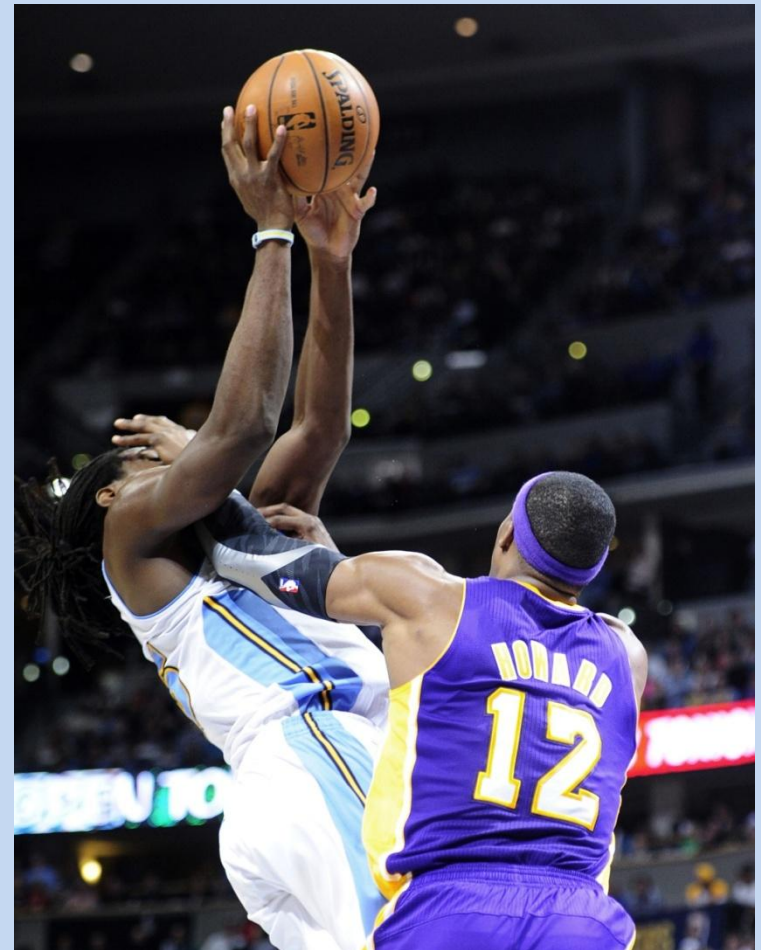
- Своеобразное исключение в нападении составляет центровой. Обычно это самый высокий игрок в команде, обладающий отличной тактикой и техникой. Он все время находится в центре нападения вблизи корзины, в области штрафного броска.
- Во всех благоприятных ситуациях центровому передают мяч для броска в корзину или он передает мяч другому спортсмену, который находится в более выгодной позиции.



- **Передача мяча** — один из важнейших и наиболее технически сложных элементов баскетбола, самый главный элемент в игре разыгрывающего защитника. Умение правильно и точно передать мяч — основа чёткого, целенаправленного взаимодействия баскетболистов в игре.



- **Персональный фол** — наказание в баскетболе. Замечание игроку, фиксируемое в протоколе, за ошибку при контакте с соперником. В зависимости от характера ошибки различна степень наказания — от вбрасывания мяча пострадавшей командой из-за боковой линии до 3 штрафных бросков. Игрок не должен блокировать соперника, держать, толкать, сталкиваться с ним, ставить подножку, препятствовать его перемещению, выставляя руку, плечо, колено, бедро или ступню ноги. Он не должен сгибаться неестественным образом (вне своего цилиндра) и применять любую грубую тактику.



- Блок-шот или блок (англ. *blocked shot* «заблокированный бросок») — баскетбольный термин, означающий ситуацию, когда игрок защиты блокирует по правилам бросок соперника.

Основными блокирующими игроками являются игроки передней линии — центровые и тяжелые форварды. Однако игроки других позиций, имеющие хороший прыжок и координацию, зачастую становятся лучшими в данном показателе. Блок — показатель, характеризующий действия баскетболиста в защите.

