

Урок русского языка 5 класс



Простые и сложные
предложения

Цели урока:

1. Дать понятие сложного предложения;
2. Сформировать умение определять количество простых предложений в сложном, виды связи между ними и правильно ставить знаки препинания.

- Синтаксис
- Пунктуация
- Словосочетание
- Простое предложение
- Сложное предложение
- Грамматическая основа
- Главные и
второстепенные члены
предложения

Словарная работа.

**Моро..., сала...ки,
заморо...ки, сколь...ко.**

Лексическая работа.

Род инея – рыхлый снежный покров, образующийся из оседающих частиц влаги при морозе, тумане.

Изморозь

Прочитайте предложения.

Шуршат листья под ногами.

Журавли полетели в тёплые края, когда наступили осенние дни.

Осенний вечер близился к концу.

Веют холодные ветры, и качаются ветви берёз, а на землю падают жёлтые листья.

Рванул ветер, в воздухе закружилась пыль.

[], и [].

[ и ].

- Что общего и в чём
различие между этими
схемами?

Вывод:

Если части сложного предложения соединяет союз **и**, запятая ставится перед союзом.

Если союз **и** соединяет два однородных члена, то запятая не ставится.

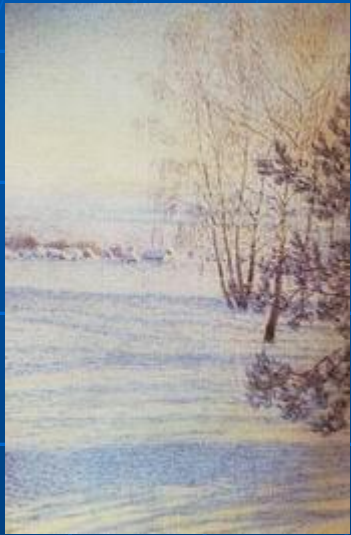
Чтение правила на с. 92

Простые предложения в составе сложного на письме обычно разделяются запятой.

Опустел сад, осыпались листья.
[], [].

Опустел сад, и осыпались листья.
[], и [].

Картины И.Грабаря, А. Саврасова, И.Шишкина.



Творческая работа.

Итог урока

По цели высказывания

ВОПРОСИТЕЛЬНОЕ

ПОВЕСТВОВАТЕЛЬНОЕ

ПОБУДИТЕЛЬНОЕ

По интонации

ВОСКЛИЦАТЕЛЬНОЕ

НЕВОСКЛИЦАТЕЛЬНОЕ

ПРЕДЛОЖЕНИЕ

По наличию грамматических основ

ПРОСТОЕ

СЛОЖНОЕ

По наличию главных членов

Односоставное

Двусоставное

По способу связи

СОЮЗНОЕ

БЕССОЮЗНОЕ

Виды предложений

1) СЛОЖНОСОЧИНЕННОЕ (И, А, НО)

2) СЛОЖНОПОДЧИНЕННОЕ (ЧТО, ЧТОБЫ,

ПОТОМУ ЧТО, ГДЕ, КОГДА, ЕСЛИ)

Тест - контроль

1. Укажите сложное предложение (знаки препинания не расставлены):

- А) Отшумела листва на деревьях и стала постепенно опадать.
- Б) Сад отцветал и темнел.
- В) А дорога расстилается и шумит густая рожь.
- Г) Лучи солнца греют лицо и руки.

2. Укажите сложное предложение, части которого связаны интонационно:

- А) Рванул ветер, и в воздухе закружилась пыль.
- Б) Дремлет лодочник у перевоза, обступила кругом тишина.
- Г) Все живое тянется к воде, и всем вода дарит жизнь.
- Д) Солнце сияло и грело, но не пекло.

**Учите русский – годы кряду,
С душой, с усердием, с умом!
Вас ждёт великая награда,
И та награда в нём самом!**

Спасибо за урок!

