

**РАЗРЯДЫ
ПРИЛАГАТЕЛЬН
ЫХ
ПО ЗНАЧЕНИЮ**



Разряды прилагательных

КАЧЕСТВЕННЫЕ

ОТНОСИТЕЛЬНЫЕ

ПРИТЯЖАТЕЛЬНЫЕ



Разряды прилагательных

РАЗРЯД	ПРИЗНАКИ	ПРИМЕРЫ
КАЧЕСТВЕННЫЕ		
ОТНОСИТЕЛЬНЫЕ		
ПРИТЯЖАТЕЛЬНЫЕ		

Качественные прилагательные

обозначают признак,
который может быть
в большей или меньшей
степени



Очень интересно!

Качественные количественные



красное яблоко



яблоко более

красное

Качественные прилагательные

образуют

степени сравнения:

сравнительную

и превосходную



Очень интересно!

Качественные прилагательные



кукла
красивая



эта кукла
красивее



эта кукла
красивейша

я

Качественные прилагательные



ИМЕЮТ

полную и краткую

форму

Качественные прилагательные

Высокий – высок
Красивый – красив
Добрый – добр

Качественные прилагательные

Могут сочетаться

с наречиями:

очень, чрезвычайно,

слишком и др.



Качественные прилагательные



большая кружка



очень большая
кружка

Относительные прилагательные

обозначают признак,
который не может быть
в большей или меньшей
степени



Очень интересно!

Относительные прилагательные



ложка



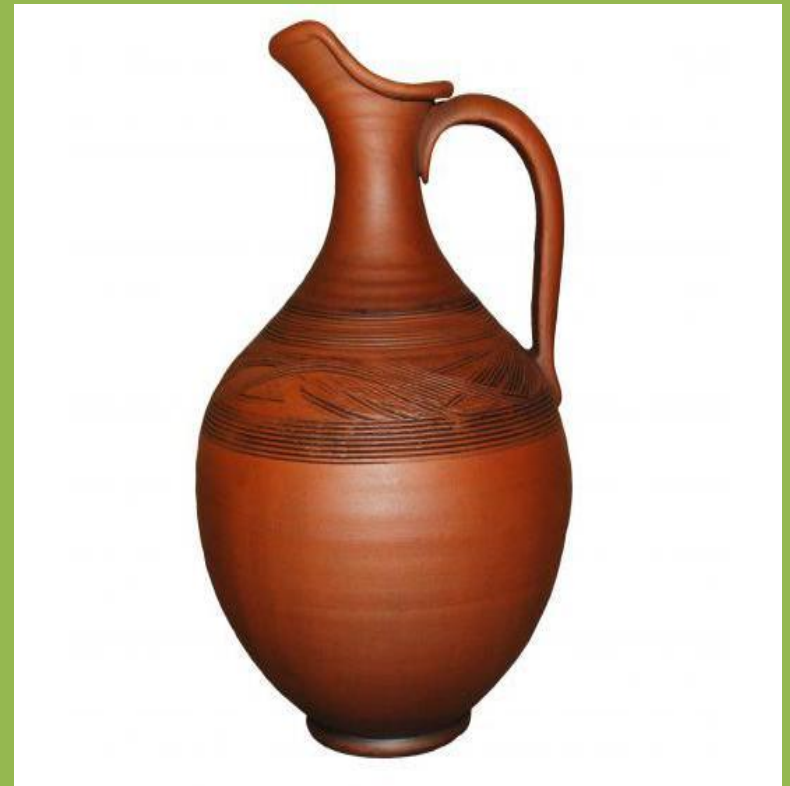
Эта ложка тоже
ДЕРЕВЯННАЯ

она не может быть
деревянное

Относительные прилагательные

Могут
указывать
на
МАТЕРИАЛ

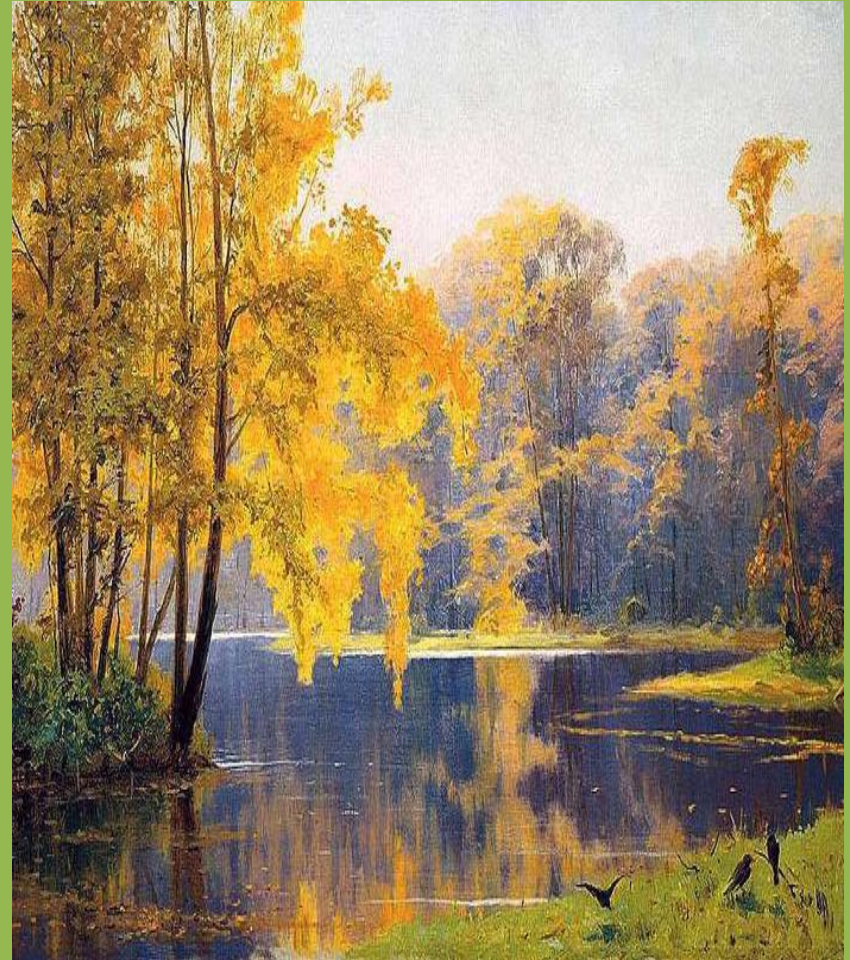
ГЛИНЯНЫЙ КУВШИН
–
КУВШИН **ИЗ ГЛИНЫ**



Относительные прилагательные

Могут
указывать
на **ВРЕМЯ**

ОСЕННИЙ ДЕНЬ –
ДЕНЬ **ОСЕНЬЮ**



Относительные прилагательные

Могут
указывать
на **МЕСТО**

ДОМАШНЕЕ
ЖИВОТНОЕ –

КОШКА ЖИВЁТ В
ДОМЕ



Относительные прилагательные

Могут
указывать
на
ДЕЙСТВИЕ

БЕГОВАЯ ДОРОЖКА –

ДОРОЖКА **ДЛЯ**
БЕГА



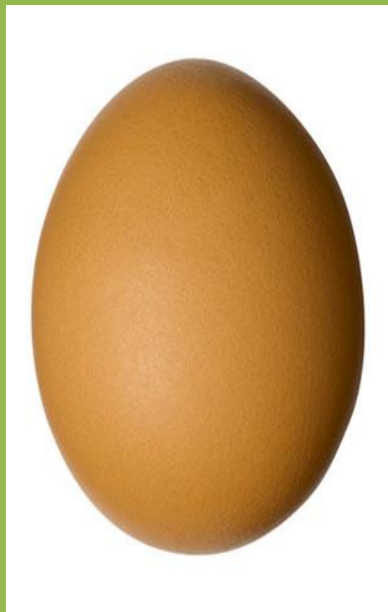
Притяжательные прилагательные

Отвечают на
вопрос ЧЕЙ? ЧЬЯ?
ЧЬЁ? Могут
указывать на
принадлежность
предмета
человеку или
животному



Очень интересно!

Притяжательные прилагательные



яйцо ЧЬЁ?



КУРИНОЕ
яйцо

Притяжательные прилагательные

Имеют
суффиксы **-ИН, -
НИН, -ИЙ, -ОВ, -
ЕВ, -СК.**



шап**И**на
шляпа

Разряды прилагательных

РАЗРЯД	ПРИЗНАКИ	ПРИМЕРЫ
КАЧЕСТВЕННЫЕ	ОБОЗНАЧАЮТ ПРИЗНАК, КОТОРЫЙ МОЖЕТ БЫТЬ В БОЛЬШЕЙ ИЛИ МЕНЬШЕЙ СТЕПЕНИ	КРАСНОЕ ЯБЛОКО ЯБЛОКО БОЛЕЕ КРАСНОЕ
	ОБРАЗУЮТ ПСРАВНИТЕЛЬНУЮ И РЕВОСХОДНУЮ СТЕПЕНЬ	ЭТА КУКЛА КРАСИВЕЕ ЭТА КУКЛА КРАСИВЕЙШАЯ
	ИМЕЮТ ПОЛНУЮ И КРАТКУЮ ФОРМУ	ВЫСОКИЙ – ВЫСОК КРАСИВЫЙ - КРАСИВ
	МОГУТ СОЧЕТАТЬСЯ С НАРЕЧИЯМИ ОЧЕНЬ, ЧРЕЗВЫЧАЙНО, СЛИШКОМ...	БОЛЬШАЯ КРУЖКА ОЧЕНЬ БОЛЬШАЯ КРУЖКА
ОТНОСИТЕЛЬНЫЕ	ОБОЗНАЧАЮТ ПРИЗНАК, КОТОРЫЙ НЕ МОЖЕТ БЫТЬ В БОЛЬШЕЙ ИЛИ МЕНЬШЕЙ СТЕПЕНИ	ДЕРЕВЯННАЯ ЛОЖКА НЕ МОЖЕТ БЫТЬ ДЕРЕВЯННЕЕ
	УКАЗЫВАЮТ НА МАТЕРИАЛ	ГЛИНЯНЫЙ КУВШИН – КУВШИН ИЗ ГЛИНЫ
	УКАЗЫВАЮТ НА ВРЕМЯ	ОСЕННИЙ ДЕНЬ – ДЕНЬ ОСЕНЬЮ
	УКАЗЫВАЮТ НА МЕСТО	ДОМАШНЕЕ ЖИВОТНОЕ – КОШКА ЖИВЁТ В ДОМЕ
	УКАЗЫВАЮТ НА ДЕЙСТВИЕ	БЕГОВАЯ ДОРОЖКА – ДОРОЖКА ДЛЯ БЕГА
ПРИТЯЖАТЕЛЬНЫЕ	ОТВЕЧАЮТ НА ВОПРОСА ЧЕЙ?, ЧЬЯ? ЧЬЁ?	ЯЙЦО (ЧЬЁ?) КУРИНОЕ
	ИМЕЮТ СУФФИКСЫ: -ИН, -НИН, -ИЙ, -ОВ, -ЕВ, -СК.	ПАПИНА ШЛЯПА ЗАЯЧИЙ СЛЕД

Определи разряд прилагательных

САДОВОЕ
яблоко

?



Определи разряд прилагательных

САДОВОЕ
яблоко

Яблоко **из сада**
–
относительное
(**указывает на**
место)



Определи разряд прилагательных

ВКУСНЫЙ

торт

?



Определи разряд прилагательных

ВКУСНЫЙ

торт

**Торт вкуснее,
вкуснейший,
очень вкусный
-качественное**



Определи разряд прилагательных

ВОЛЧЬЯ

пасть

?



Определи разряд прилагательных

ВОЛЧЬЯ

пасть

Пасть (**ЧЬЯ?**)

ВОЛЧЬЯ -

притяжательно

е



Определи разряд прилагательных

УДОБНОЕ
кресло

?



Определи разряд прилагательных

УДОБНОЕ
кресло

Кресло
удобнее,
удобнейшее,
очень удобное -
качественное



Определи разряд прилагательных

**БАБУШКИН
Ы**

тапочки

?



Определи разряд прилагательных

БАБУШКИН

А

шаль

Тапочки (ЧЬИ?)
бабушкины -

притяжательно

е



Определи разряд прилагательных

ЖЕЛЕЗНАЯ
дорога

?



Определи разряд прилагательных

ЖЕЛЕЗНАЯ
дорога

дорога **из**
железа-
относительное
(указывает на
материал)



Спасибо за

урок!

