

География. Материки, океаны, народы и страны. 7
класс

Рельеф Африки

Презентация к урокам №
22

Презентацию выполнила
Учитель географии и
краеведения
МОУ СОШ № 11 г. Серпухова
Кириллина Н.В.

1. Учебник: стр. 344; § 17

Атлас: стр. 4-5, 24

2. На стр. 344 после плана описания ГП материка следует план описания

План описания рельефа территории

1. Каков общий характер поверхности? Чем его можно

объяснить?

2. Как расположены формы рельефа на изучаемой

территории?

3. Каковы наибольшая и преобладающие

высоты?

4. Выясните, каково происхождение форм

рельефа

Сегодня нам предстоит:

- выявить основные формы рельефа Африки;
- выявить время формирования рельефа Африки;
- выявить самые высокие и самые низкие точки материка;
- выявить, как формы рельефа связаны с тектоническим строением материка;
- узнать, какими полезными ископаемыми богата Африка

Перед началом изучения новой темы нам

необходимо вспомнить:

- Что такое платформа?
- Что такое складчатая область?
 - Главные формы рельефа?
- Какие формы рельефа формируются на платформах?
- Какие формы рельефа формируются в складчатых областях?
 - Виды равнин по высоте;
 - Виды гор по высоте;
- Как определить возраст тектонической структуры по карте «Строение земной коры»?

Общий характер поверхности Африки

Как вы думаете, равнины или горы преобладают в Африке?

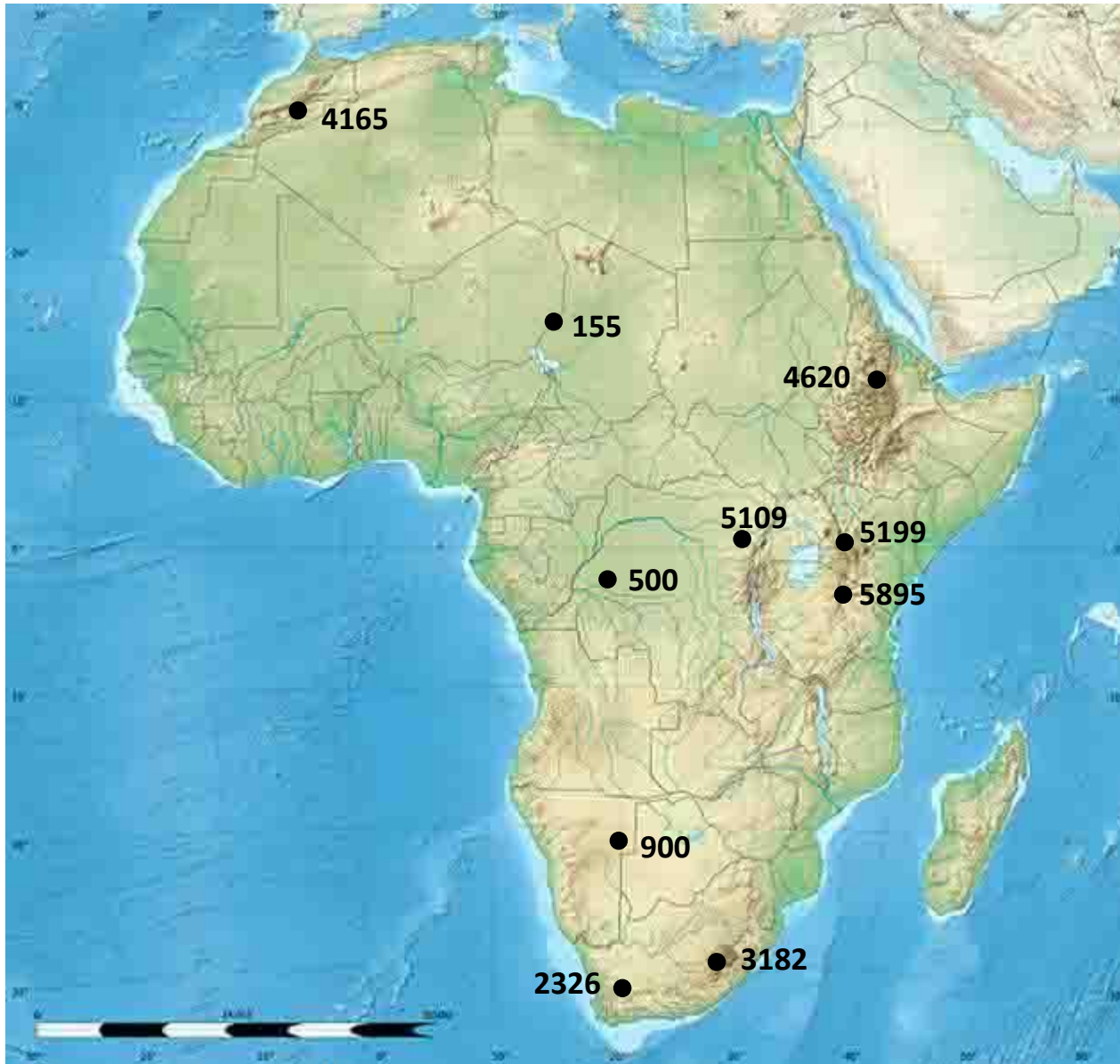
Почему в Африке преобладают равнины?

Назовите равнины и горы Африки

Формы рельефа Африки

Формы рельефа	Строение земной коры
<u>Котловина Чад</u>	Древняя
<u>Котловина Конго</u>	платформа Древняя
<u>Котловина Калахари</u>	Древняя платформа
<u>Восточно-Африканское плоскогорье</u>	платформа Древняя платформа, область байкальской складчатости,
<u>Атлас</u>	зона разломов Область кайнозойской
<u>Капские горы</u>	складчатости Область герцинской
<u>Драконовы горы</u>	складчатости Древняя
<u>Эфиопское нагорье</u>	платформа Древняя платформа, зона разломов

Выявим особенности рельефа Африки



Особенности рельефа Африки



1. Рельеф значительной части Африки **равнинны**

й.

2. Северная, центральная и западная **ниже,**

части материка **чем**

восточная и южная. По преобладающим высотам материк

делят на **Низкую Африку и Высокую**

Африку

4. Самая высокая точка Африки расположена не в горах, а на **равнине**

(длоскозрье).

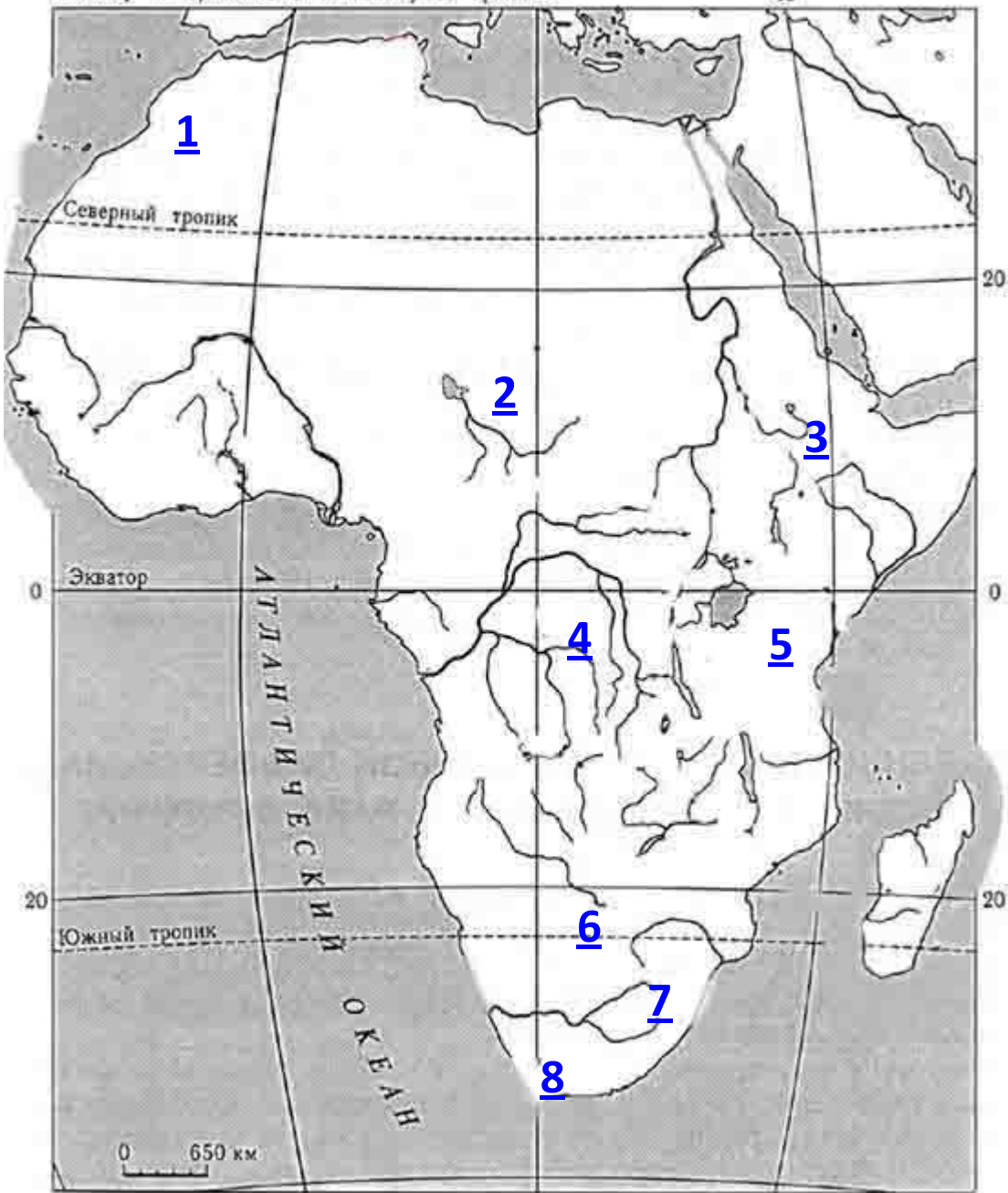
5. В пределах Африки расположен самый большой на суше **разло** называемый Великим Африканским

м,

разломом.

к западу от Гринвича 0 к востоку от Гринвича

40



Какими номерами
на карте обозначены:

Капские
горы
Драконовы
горы
Эфиопское
нагорье
Восточно-
Африканское
плато
Котловина
Чад
Котловина
Капхари
Котловина
Кенго
Атласские
горы

Домашнее задание

1. § 17 читать; ответить на вопрос 4 стр. 80
2. Заполнить контурную карту, задания 1, 2, 3, 5

Строение земной коры. Африка

Тектонические области материков

- | | |
|---|-------------------------------------|
| Щиты докембрийских платформ (выступы кристаллического фундамента) | Области герцинской оледчатости |
| Чехлы (плиты) докембрийских платформ | Чехлы (плиты) палеозойских платформ |
| Области байкальской оледчатости | Области кайнозойской оледчатости |

- Разломы
- Вулканы
действующие * погасшие *
- Зоны землетрясений и современного горообразования
- 1908 Эпицентры и даты катастрофических землетрясений

МЕСТОРОЖДЕНИЯ ПОЛЕЗНЫХ ИСКОПАЕМЫХ

Магматические и метаморфические

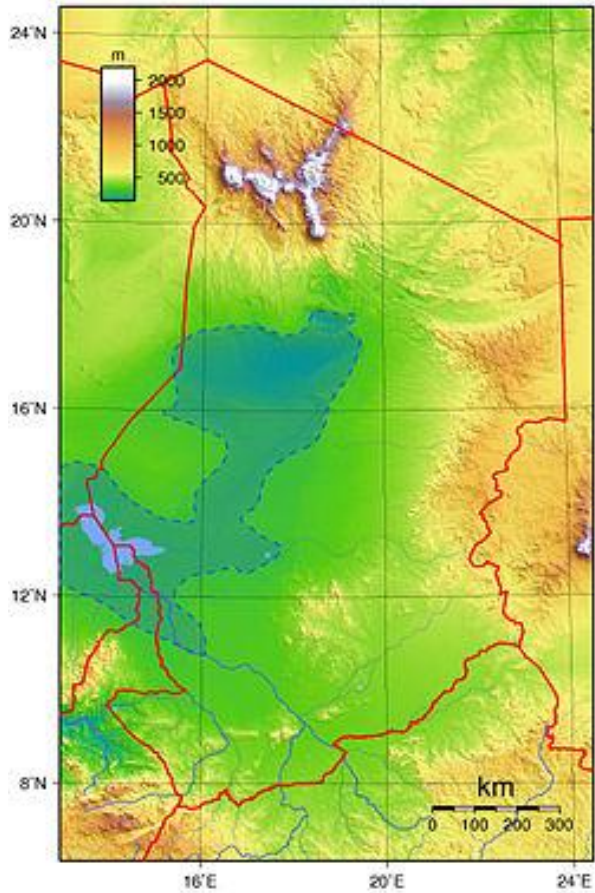
- Хромовые руды
- Алюминиевые руды
- Полиметаллические руды
- Оловянные руды
- Золото
- Урановые руды
- Алмазы

Осадочные

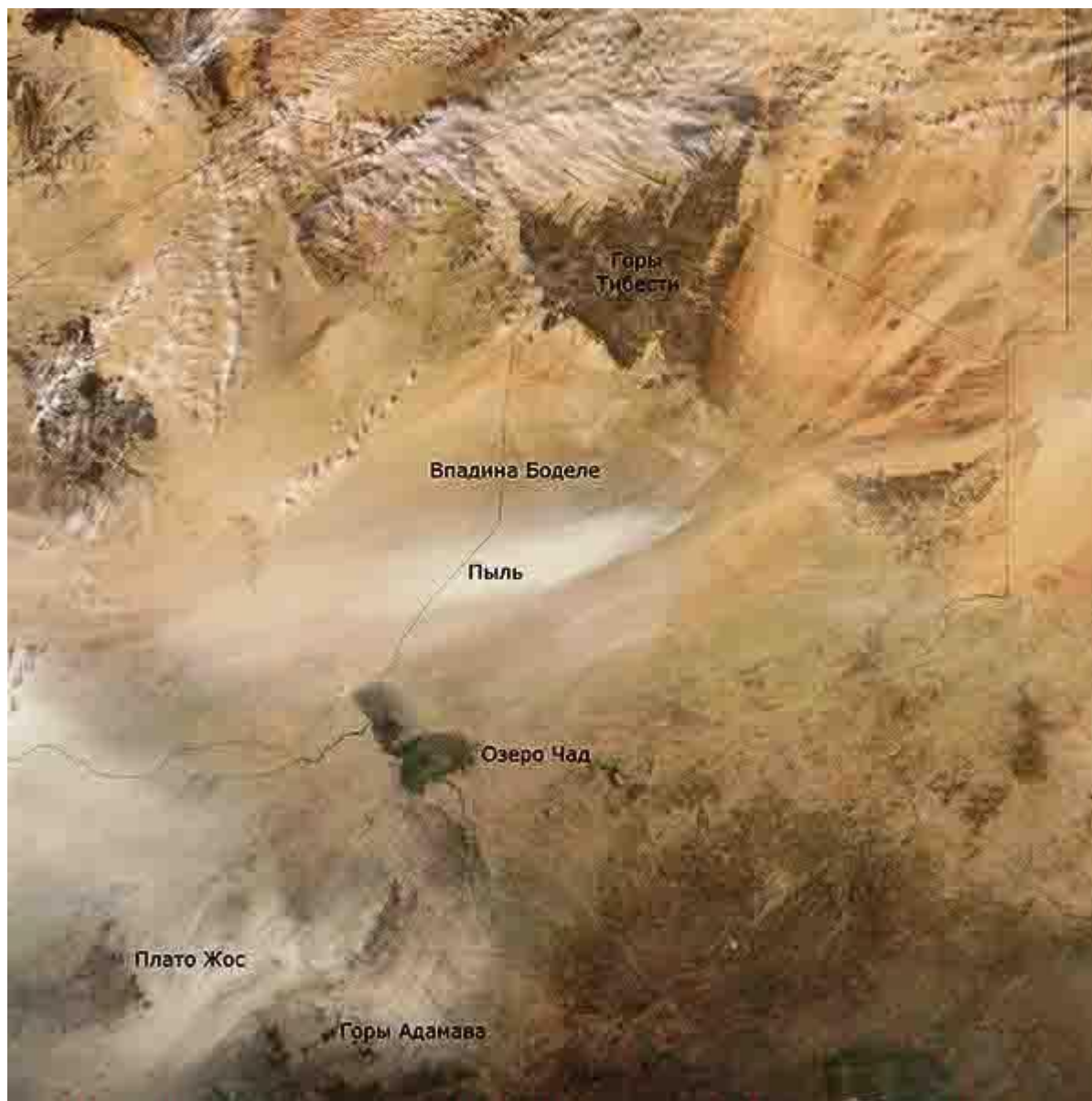
- | | | |
|------------------|------------------|---------------|
| Каменный уголь | Нефть | Медные руды |
| Природный газ | Золото | Урановые руды |
| Железные руды | Фосфориты | Сера |
| Марганцевые руды | Калийные соли | Алмазы |
| Никелевые руды | Алюминиевые руды | |



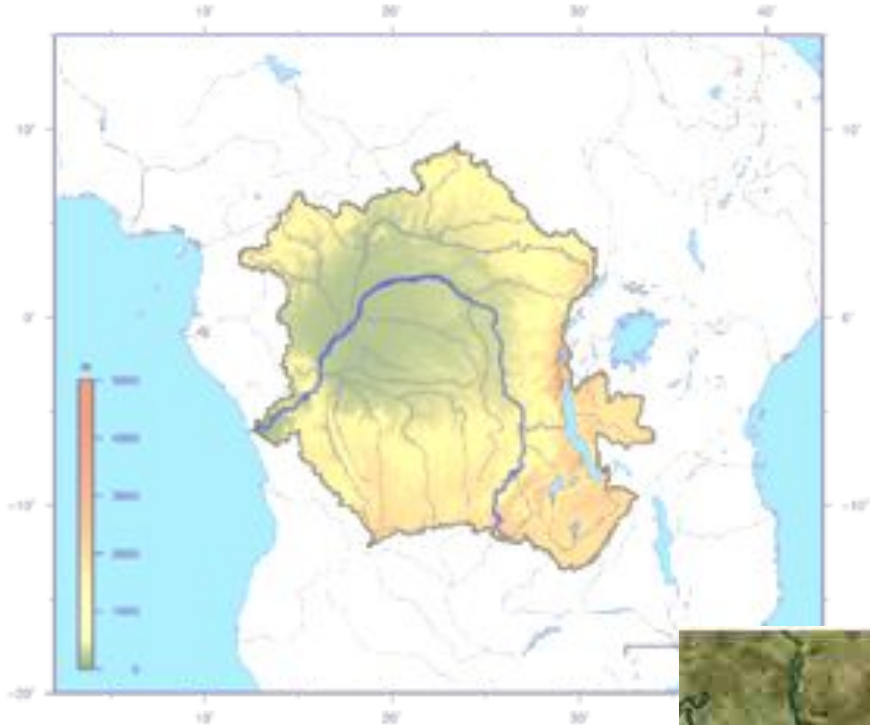
Котловина Чад



Впадина Боделе - самая низкая точка Чада



Котловина Конго

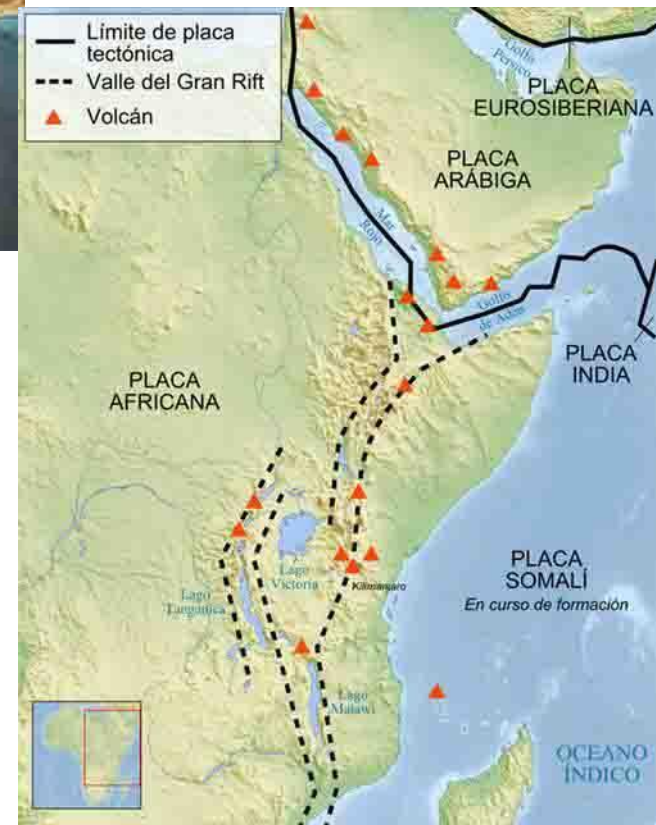




Котловина Калахари



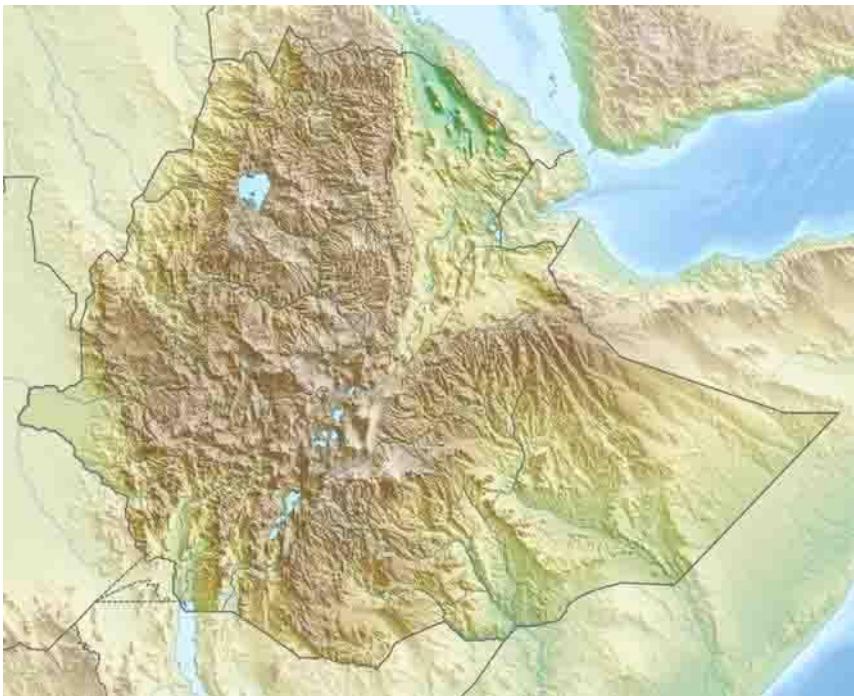
Восточно-Африканское плоскогорье



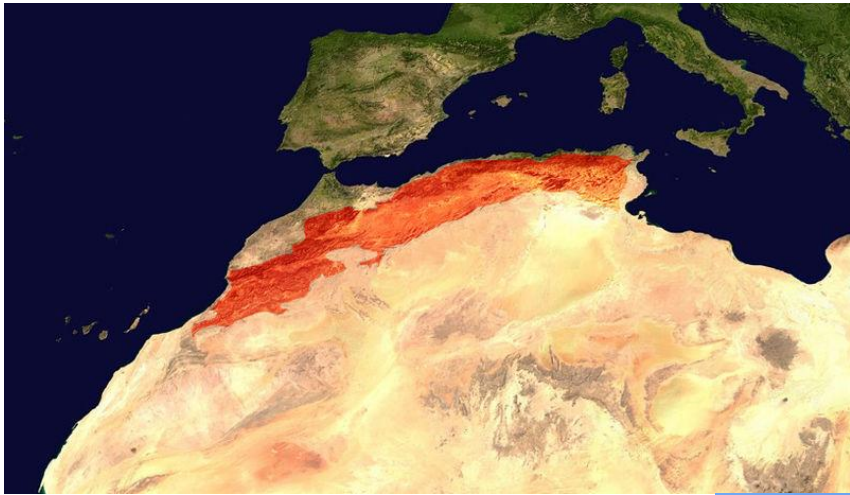
Вулканы Килиманджаро и Кения



Эфиопское нагорье



**Истоки какой реки находятся
на
Эфиопском плоскогорье?**



Атлас





Капские горы



Драконовы горы





Атла
с



Котловина
Чад



Эфиопское
нагорье



Котловина
Конго



Восточно – Африканское
плато



[Котловина](#)
[Калахари](#)



[Драконовы горы](#)



Капские
горы