

**ОБ  
Ж**



**11 класс**

**Первая медицинская  
ПОМОЩЬ  
при инсульте**

Североуральск  
МБОУ СОШ № 11  
Варенникова Галина  
Владимировна

# Учебный вопрос

□ Первая медицинская помощь при инсульте.

## *Теоретическая часть.*

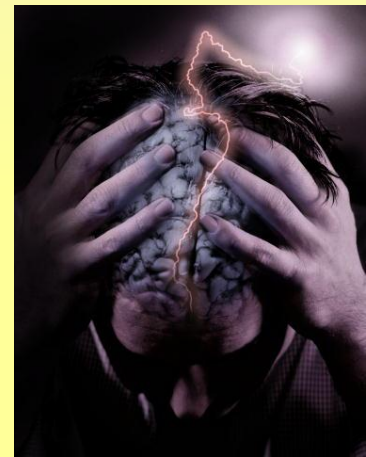
- ✓ Понятие об инсульте. Причины и признаки инсульта.

## *Практическая часть.*

- ✓ Отработка приемов оказания первой медицинской помощи при инсульте



**Инсульт** – это тяжелое и очень опасное нарушение мозгового кровообращения, что в итоге вызывает гибель мозговой ткани, из-за недостатка необходимого питания в головном мозге, в результате чего повреждается мозг и происходит закупорка либо разрывы сосудов мозга.

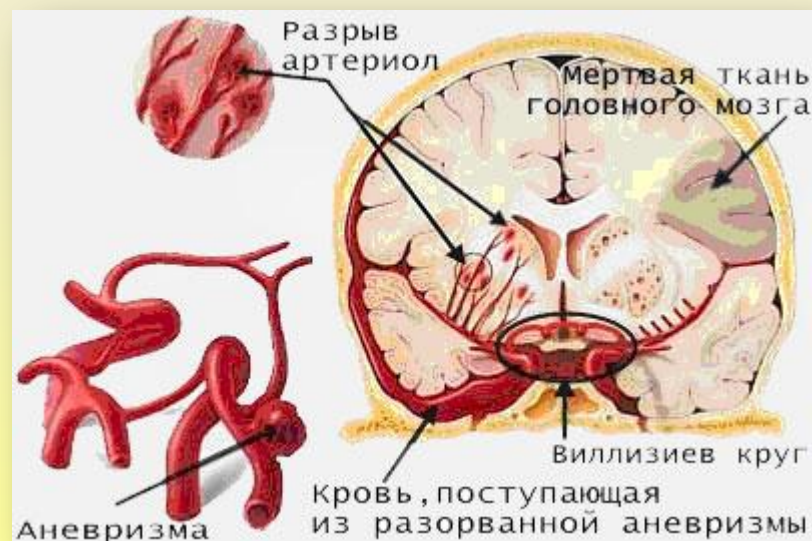


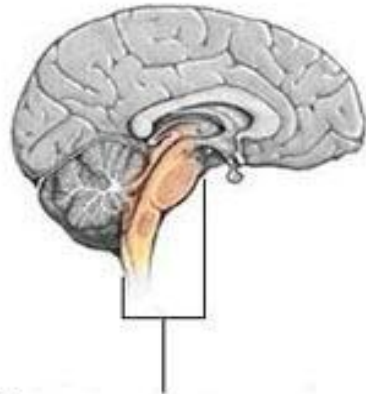
# Различают два вида

## инсульта:

Инсульт геморрагический  
(разрыв сосуда и  
кровоизлияние)

Инсульт ишемический  
(закупорка сосуда)





Ствол мозга контролирует:

- дыхание;
- сердцебиение;
- артикуляцию речи.



Левая доля  
мозга контро-  
лирует правую  
часть тела



Правая доля  
мозга контро-  
лирует левую  
часть тела



Мозжечок

Мозжечок помогает при  
тонких и координированных  
движениях

# При геморрагическом инсульте

**В полушарии головного мозга с образованием внутримозговой гематомы – проявления более бурные:**

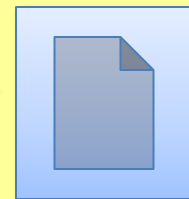
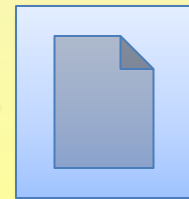
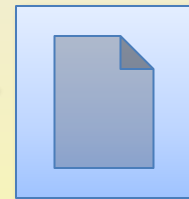
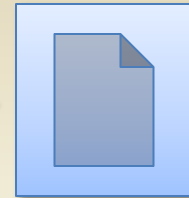
- на фоне гипертонического криза возникает или значительно усиливается головная боль, часто в одной половине головы, затем больной теряет сознание, лицо становится сизым или красным, дыхание хриплое, часто бывает многократная рвота.
- Через некоторое время при таком инсульте может развиваться судорожный припадок с преобладанием судорог на одной половине тела, зрачок на стороне инсульта расширяется.

# Ишемический инсульт

Это клинический синдром, проявляющийся острым нарушением локальных функций мозга, которое продолжается более 24 часов, или приводящий к смерти, может быть вызван либо недостаточностью кровоснабжения в определенной зоне мозга в результате снижения мозгового кровотока, тромбоза или эмболии, связанных с заболеваниями сосудов, сердца или крови.

# Симптомы ишемического инсульта

- нарушения речи;
- нарушения двигательных функций;
- нарушение чувствительных функций, зрения на одной стороне.
- вестибулярные нарушения.





# Нарушения речи

- **Нарушения понимания или использования речи.**
- **Нарушения чтения и письма.**
- **Нарушения счета.**
- **Смазанность речи.**



# Нарушения двигательных функций

- Слабость или неловкость движений на одной стороне тела, полные или частичные.
- Одновременное двустороннее развитие слабости в конечностях.
- Нарушения глотания.
- Нарушения координации.



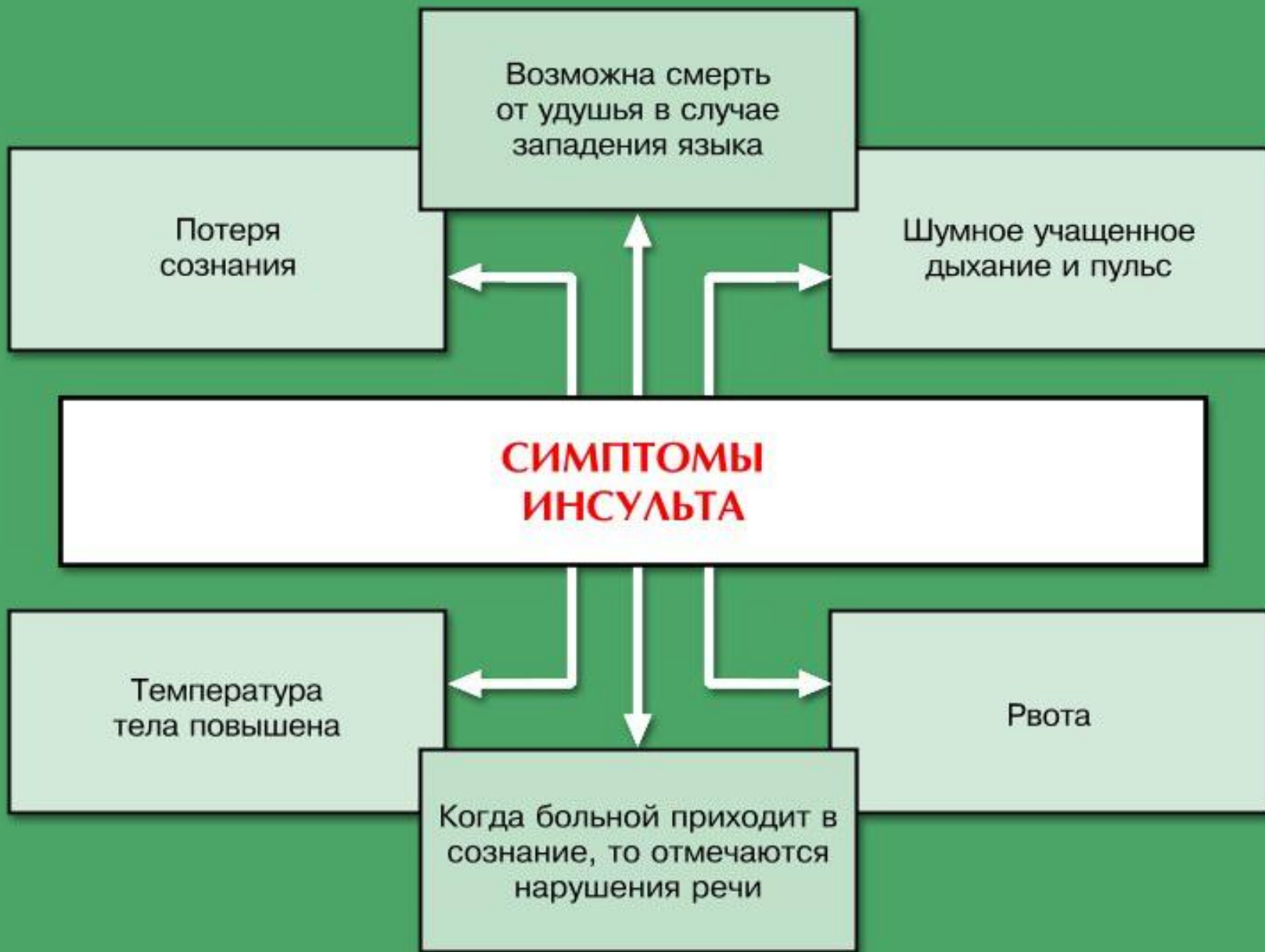
# **Нарушение чувствительных функций**

- **Изменения чувствительности на одной стороне тела, полное или частичное.**
- **Зрительные - снижение зрения на один глаз, полное или частичное.**
- **Выпадения правой или левой половины поля зрения.**
- **Двусторонняя слепота.**
- **Двоение перед глазами.**



- **Ощущение вращения предметов.**
- **Нарушения поведения и познавательных функций.**
- **Трудно одеваться, причесываться, чистить зубы и т.д.; нарушение ориентации в пространстве; нарушения копирования рисунков, например, часов, цветка или пересекающихся кубиков (нарушения зрительно-пространственного восприятия).**
- **Нарушения памяти.**





# Внимание!

## Три основных приёма распознавания симптомов инсульта (УЗП):

**У** — Попросите пострадавшего УЛЫБНУТЬСЯ.

**З** — Попросите его ЗАГОВОРИТЬ.  
Попросить выговорить простое предложение. Связно. Например: «За окном светит солнце»

**П** — Попросите его ПОДНЯТЬ обе руки.

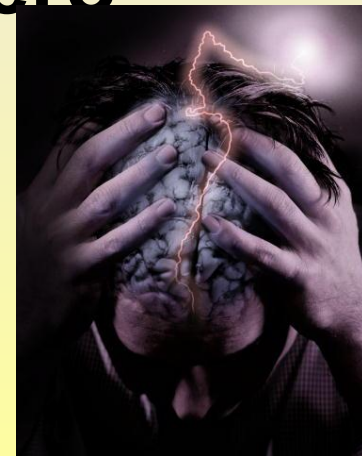
# Первая помощь при

## инсульте

1. Уложите больного на высокие подушки, чтобы голова была приподнята над уровнем постели примерно на 30 градусов;
2. Откройте форточку или окно, чтобы в помещение поступал свежий воздух;
3. Снимите стесняющую одежду, расстегните воротничок рубашки, тугий ремень или пояс;
4. Измерьте артериальное давление. Если оно повышено, дайте лекарственный препарат, который больной обычно принимает в таких случаях;
5. Если лекарства под рукой нет, опустите ноги больного в умеренно горячую воду;

# Контрольные вопросы

1. Назовите причины инсульта.
2. Какие осложнения в организме вызывает инсульт, и какие от него могут быть последствия?
3. Назовите симптомы инсульта.
4. В какой последовательности оказывается первая медицинская помощь при инсульте?





# Использованные источники

- <https://sites.google.com/site/osnovabez/pmp-pri-se-rdecnoj-nedostatocnosti-i-insulte>
- <http://knowledge.allbest.ru/life/c-3c0b65635a3bc78a5d53a88421316d37.html>