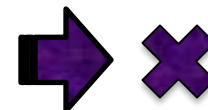


Дидактическая игра



Цветные вопросы по физике



Карпова Антонина Александровна учитель МБОУ «СОШ №19» г. Ангарск



Аннотация

Учащимся предлагается ответить на «цветные вопросы», для того чтобы художник создал картину.

При нажатии на кнопку правильного ответа, цвет заливки фигуры меняется на розовый, возникает новый фрагмент картины, соответствующий цвету на палитре.

Если выбрана кнопка с неправильным ответом, надпись исчезает.

Каким символом обозначается
масса?



v

p

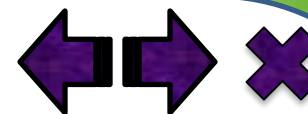
s

m



Выберите **ДАЛЬШЕ** цвет

Каким символом обозначается
плотность?

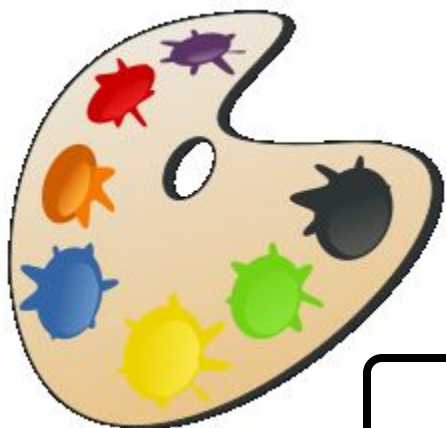


v

m

ρ

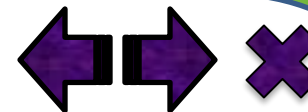
s



ВЫБЕРИТЕ ДАЛЬШЕ

ПРАВИЛЬНЫЙ ОТВЕТ

Формула для расчёта плотности тела

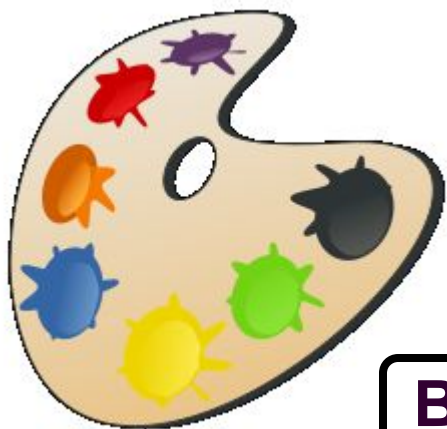


$$\rho = m/v$$

$$\rho = m \cdot v$$

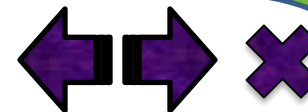
$$\rho = v / m$$

$$\rho = m+v$$



Выбе и цвет

Единица измерения массы в СИ?

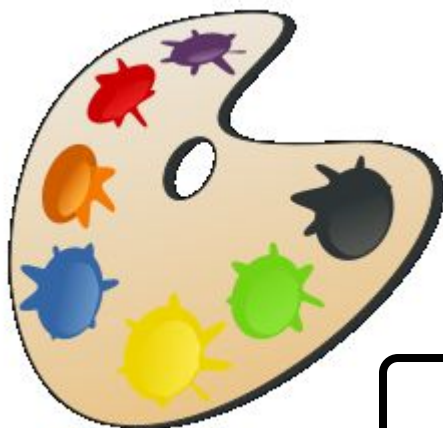


ТОННА

ГРАММ

МИЛЛИГРАМ
М

КИЛОГРАММ



ВЫБ ДАЛЬШ ЕЙ

Е

Каким прибором измеряется
масса?

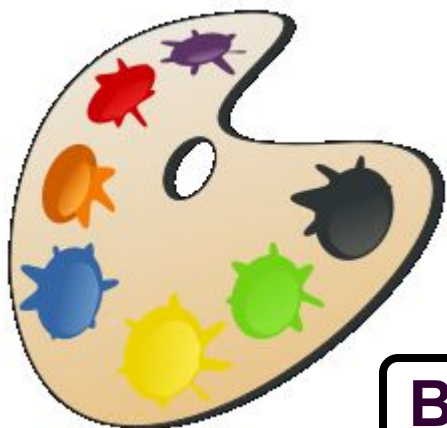


ДИНАМОМЕТ
Р

СИЛОМЕТР

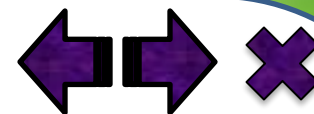
ВЕСЫ

МЕТРОНОМ



Выбе й цвет

Какое свойство тел
характеризует масса?



Умница,
задание
выполнено!



Использованные ресурсы



Список использованных ресурсов:

Фон –

http://nevseoboi.com.ua/uploads/posts/2010-05/1275065014_hj003_350a.jpg

Художник - <http://www.cyberpr.ru/art.png>

Палитра -

http://www.openclipart.org/image/250px/svg_to_png/valessiobrito_Aquarela_Colors.png

Мольберт - http://www.artsklad.ru/UserFiles/Image/big/jpeg/820_1.jpg

Петрушка – <http://www.alviv.okis.ru/file/alviv/thumbpersonaj044.gif>

Воронёнок – <http://tritroichki.narod.ru/bird/bird33.gif>

Лист берёзы -

http://dgecon.narod.ru/listva/album/slides/09dgecon46_0095.jpg

Звук - http://parkov3.narod.ru/new_sound/cartoon.rar

Методическая поддержка –

[Манжула А.М., Мастер-класс "Всё о триггерах".](#)

