

Highly Resolved
Image Resolutions



Климатообразующие факторы

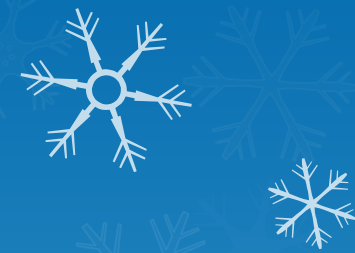
Климатообразующий фактор	Какова роль фактора	Влияние на климат Африки
Географическая широта	Чем дальше от экватора, тем	
Высота над уровнем моря Направление горных хребтов	Чем выше, тем ... Осадки выпадают на склонах	
Воздушные течения (пассаты)	Пассаты с океана приносят весь год	
Течения	Если у берегов проходит теплое (холодное) течение, то	

Климатообразующие факторы



Климатообразующий фактор	Какова роль фактора	Влияние на климат Африки
Географическая широта	Чем дальше от экватора, тем	Расположена в теплых широтах, получает больше тепла, пересекается экватором(зима - лето)
Высота над уровнем моря (рельеф) Направление горных хребтов	Чем выше, тем ... Осадки выпадают на склонах	Несмотря на то, что Африка получает много тепла, в Африке есть горы, на вершине которых лежит снег. Драконовы горы мешают пассату проникать далеко в Калахари(пустыня Намиб)
Воздушные течения (пассаты муссоны)	Пассаты с океана приносят весь год	Господствуют пассаты. Северные пассаты с Евразии определяют сухость воздуха в Сахаре. Южный пассат влажный, но далеко не проникает

Характеристика климатических поясов



Климатический пояс	Географическое положение	Воздушные массы	Характеристика климата
Экваториальный пояс	Бассейн реки Конго и побережье Гвинейского залива	ЭВ	Жарко-влажно
Субэкваториальный пояс	До 15-20 градуса широты к северу и к югу от экватора	ЭВ – летом, ТВ – зимой	два сезона Жарко-влажно, жарко - сухо
Тропический пояс	До 25-30 градуса северной широты и южной широты	ТВ	Жарко - сухо



Установи соответствие

Климатический пояс

Экваториальный

Субэкваториальный

Тропический

Субтропический

Воздушные массы

летом
ЭВ

ТВ

ТВ

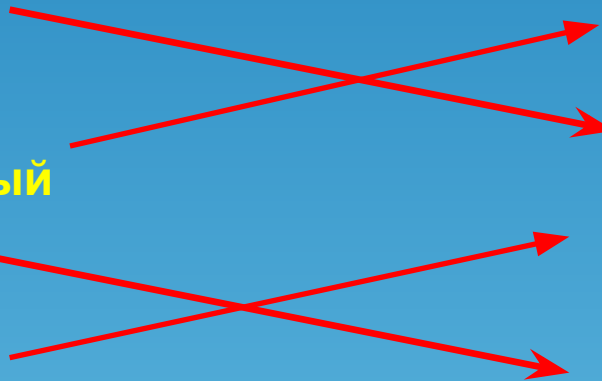
ТВ

зимой
ТВ

ЭВ

УВ

ТВ



Картинки (подумай!)

Килиманджаро



Картинки (подумай!)

Вельвичия (пустыня Намиб)



Контроль знаний

Вопросы 1 вариант

1. г Маунг

2. декабрь, январь, февраль

3. Сахара

4. ЭВ, ТВ

5. Холодные

6. Побережье Гвинейский залив

7. Сахара, Намиб

8. июнь, июль, август

9. +58 г. Триполи

Вопросы 2 вариант

1. +58 г. Триполи

2. июнь, июль, август

3. Калахари, Намиб

4. ЭВ, ТВ

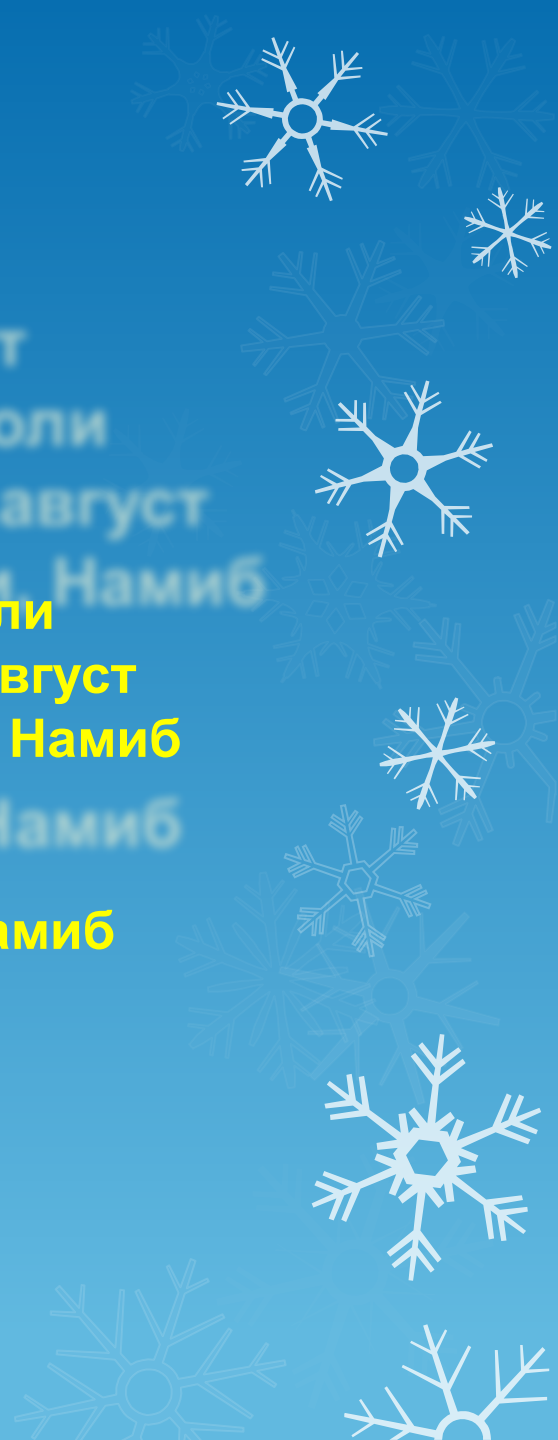
5. Теплые

6. Сахара, Намиб

7. Сахара, Намиб

8. июнь, июль, август

9. +58 г. Триполи



А) Экваториальный 3,5,10;

Проверяем тест

Б) субэкваториальный 1, 8,12;

А) Экваториальный 3,5,10;

В) тропический 2, 6, 9,11;

В) субэкваториальный 1, 8,12;

Г) субтропический 4,7.

Г) субтропический 4,7.

Домашнее задание

1. **Параграф № 26 стр. 117-120.**
2. **Задание на контурной карте: указать границы климатических поясов.**
3. **Творческое задание.**

Ответить на вопрос: какой климатический пояс Африки наиболее благоприятен для жизни человека и почему?

Африка самый жаркий материк, потому что...

1. Большая часть материка расположена в _____ поясе, где солнце бывает в _____.
2. Среднемесячная температура не ниже _____.
3. Отмечена самая высокая температура _____.

Африка самый жаркий материк, потому что...

1. Большая часть материка расположена в тропическом поясе, где солнце бывает в зените.
2. Среднемесячная температура не ниже +8 градусов
3. Отмечена самая высокая температура +58 градусов (Триполи)