

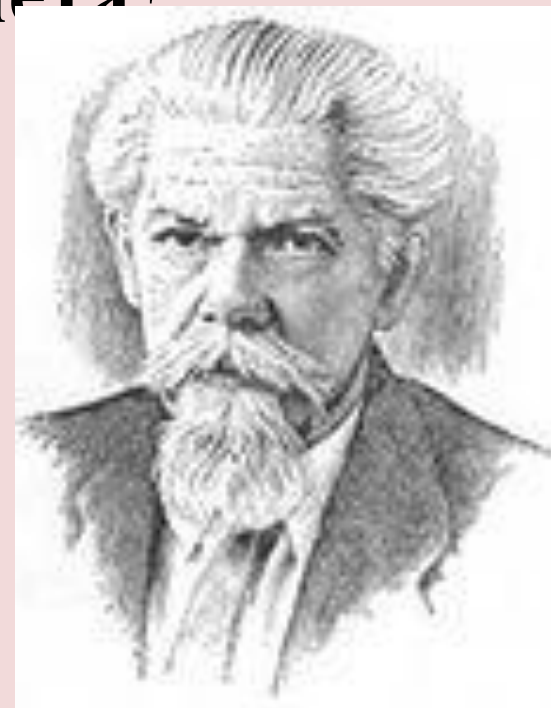
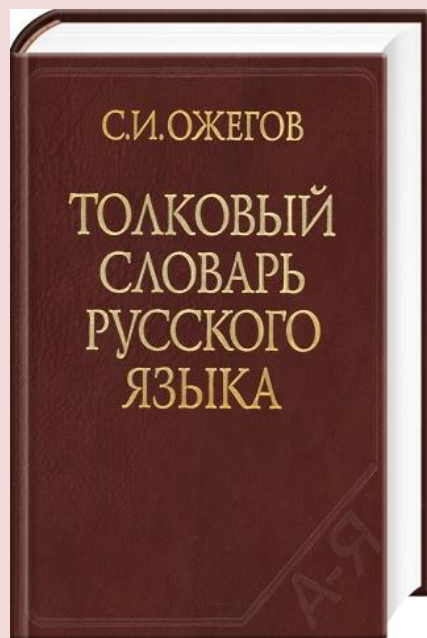
Приметы сегодня – это традиции  
из далекого прошлого



**Севостьянова Наталья  
Владимировна, учитель  
начальных классов  
МБОУ «Лицей» р.п.Степное**



# А что же такое примета?



**Примета** – это явление, случай как предвестие чего-нибудь.



# Знаете ли вы, что такое примета?



- да
- нет
- затрудняюсь ответить

# Верите ли вы в приметы?



**Цель исследования:** исследовать народные приметы и определить их роль в современном обществе.

**Задачи исследования:**

- Изучить литературу о понятии и истории возникновения народных примет;
- Доказать, что приметы и суеверия, которые нас окружают, это наблюдения наших предков за различными явлениями в жизни людей;
- Выделить наиболее распространённые и раскрыть их смысл;
- Описать полученные результаты.

# Почему люди верят в приметы и откуда они появились?





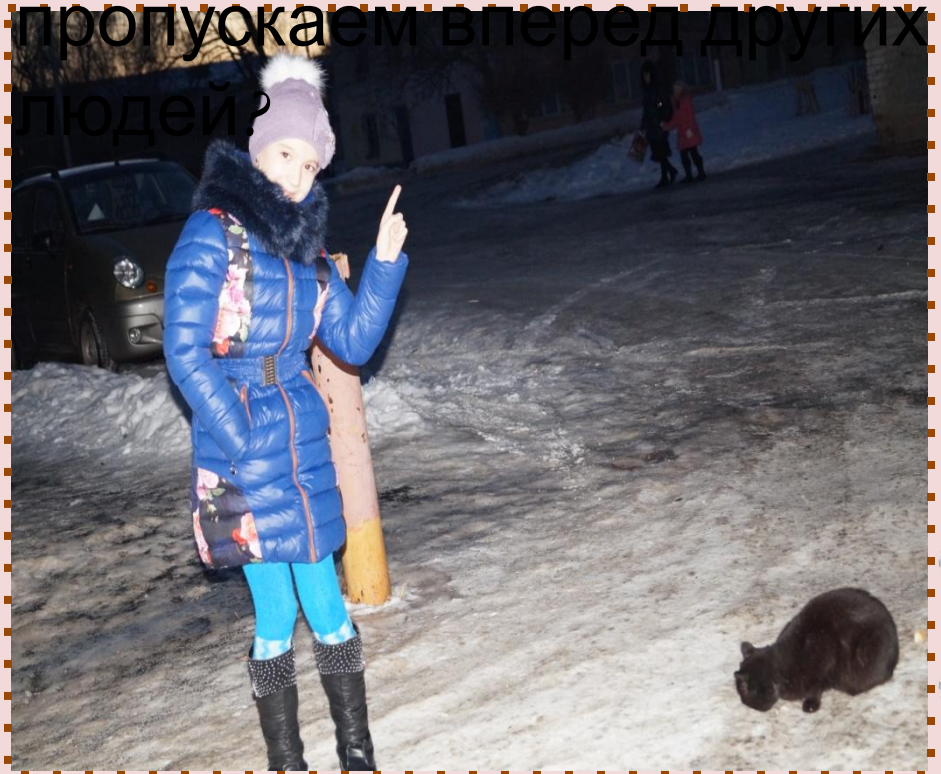
# Приметы с верой в нечистую силу.



# Приметы с верой в черную кошку



Почему мы боимся  
пересечь эту  
воображаемую линию, и  
пропускаем вперед других  
людей?





# Битва при Ватерлоо

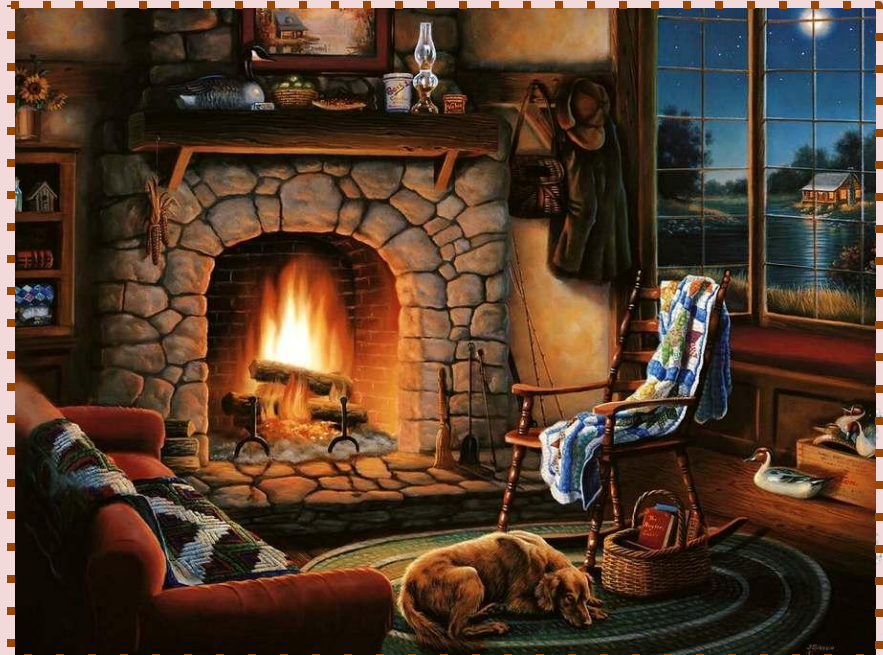






В тех местах, где кошки спят, человеку находиться долгое время опасно.

В новый пустой дом в Древней Руси на ночь впускали собаку и кровать ставили в то место, где





*Моя кошка Нюся  
перед морозом  
сворачивается  
клубочком .*

*Ложится ближе к  
батарее.*





# Приметы, связанные с домашними растениями.



Диффенбахия  
«плачут» перед  
дождем.

Монстера



# Приметы о погоде и будущем урожае.

**Садовод и огородник**

РЯБИНА САДОВАЯ:  
СЛАДКАЯ И ВКУСНАЯ

ЧЕМ ЗАМЕНИТЬ  
ОБРЕЗКУ ДЕРЕВЬЕВ

КАК ПОДГОТОВИТЬ  
ТЕПЛИЦУ К ЗИМЕ

№ 19 (335) 6 ОКТЯБРЯ 2013 г.

**Садовод  
и огородник**

*Вместе  
к высоким  
урожаем!*

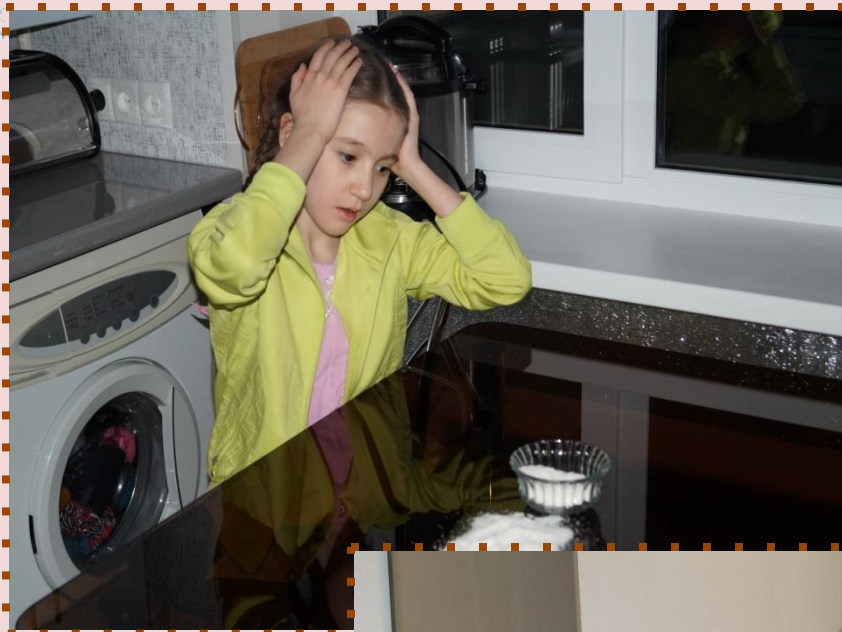
**Толока**  
www.toloka.com  
ПОДПИШИТЕСЬ!  
35366, 98912

Фото Татьяны САНЧУК





# Приметы, связанные с различными продуктами питания. «Рассыпать соль»-к ссоре





«Хлеб нельзя выбрасывать и относиться к нему

неуважительно» - это к несчастью.





**Приметы- это часть наших традиций  
из далекого прошлого.**

