

*Формирование навыков  
употребления окончаний  
существительных в  
родительном падеже под  
ударением.*

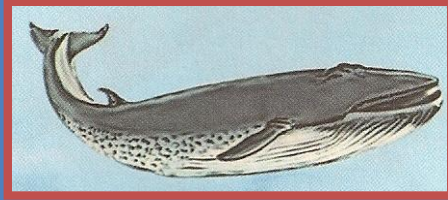
*Учитель-логопед: Дьячкова Л.С.*

*Существительные  
мужского рода*

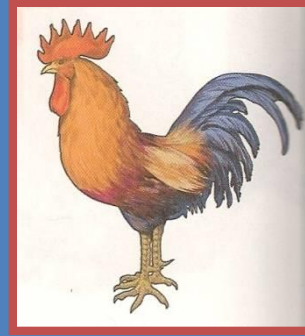
## Кто это?



Это шмель.



Это кит.

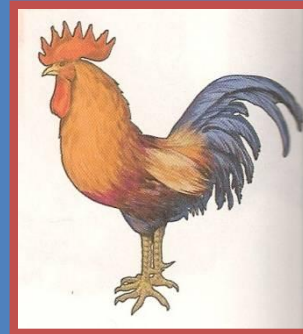
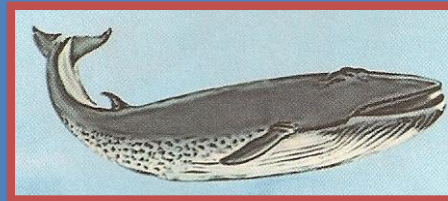


Это петух.



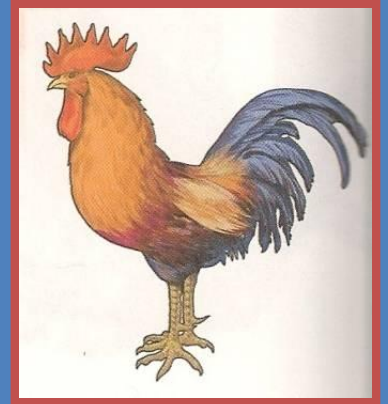
Это щенок.

## Кого нет?

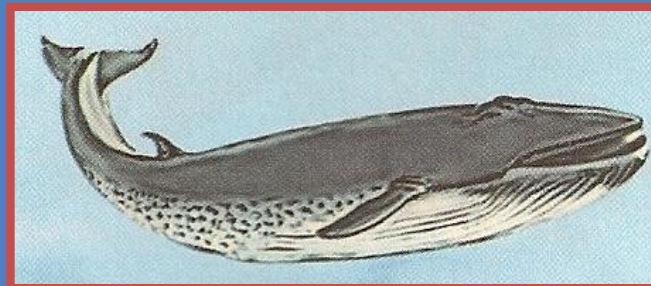


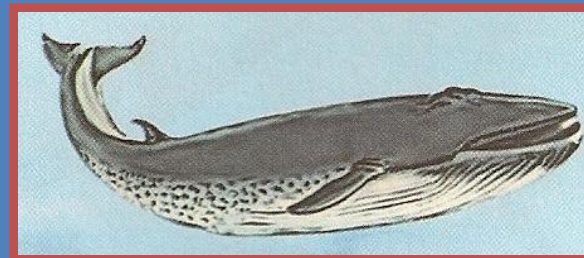
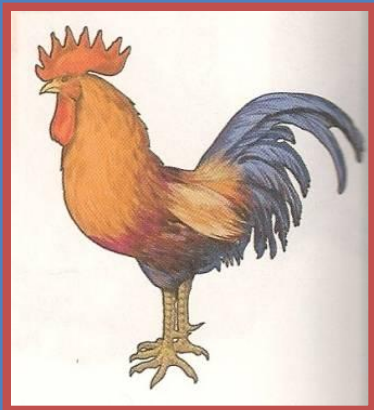
Нет кита.

Нет щенка.



Кого нет?





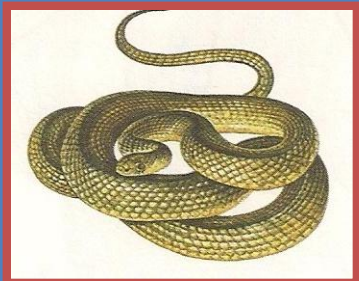
Кого нет?



**Нет шмеля.**

*Существительные  
женского рода*

# Кто это?

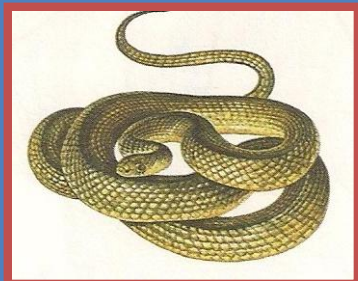


Это змея. Это сова.

Это коза.

Это лиса.

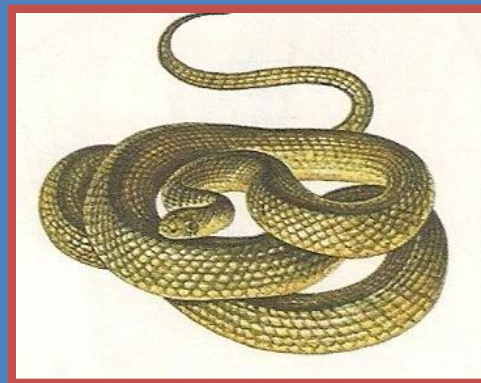
# Кого нет?



Нет лисы.

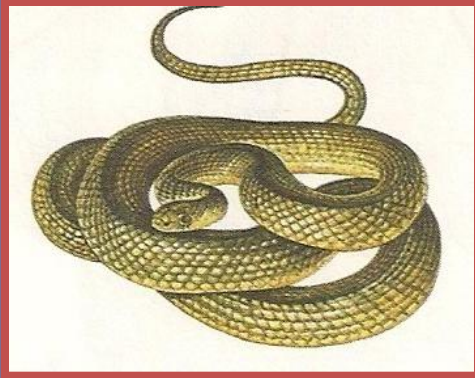


Кого нет?



**Нет змеи.**





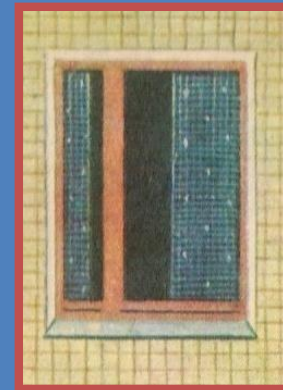
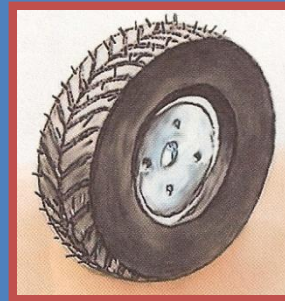
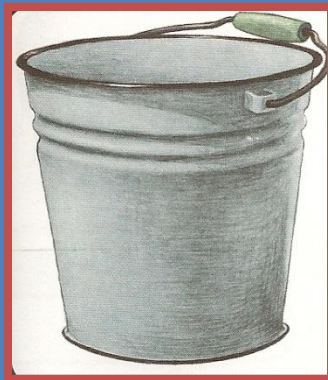
Кого нет?



**Нет совы.**

*Существительные  
среднего рода*

# Что это?



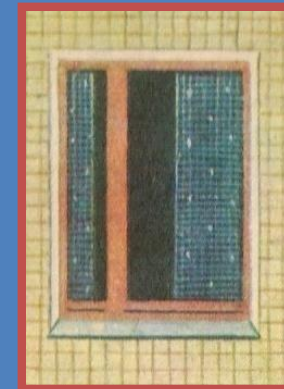
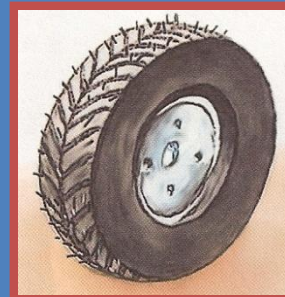
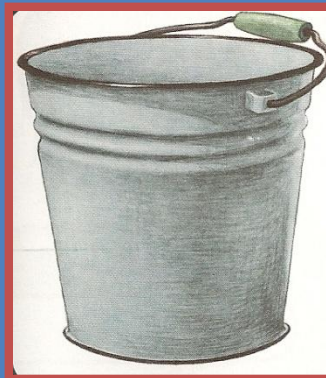
Это молоко.

Это ведро.

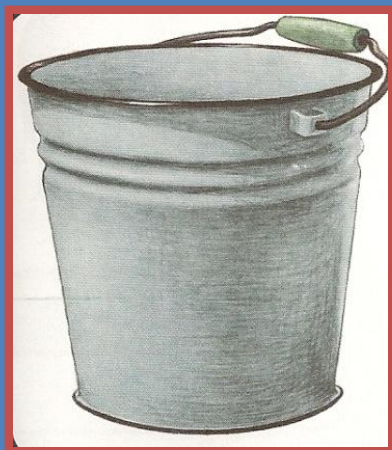
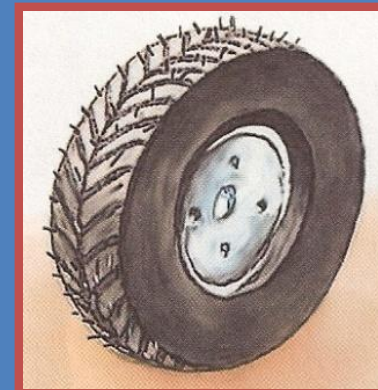
Это колесо.

Это окно.

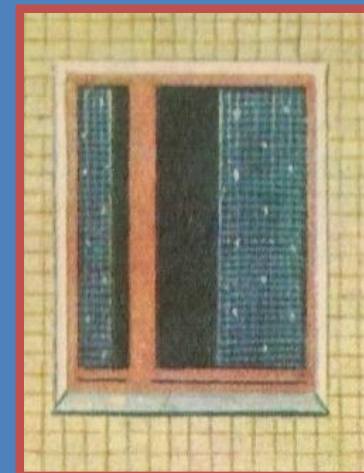
## Чего нет?



Нет молока.

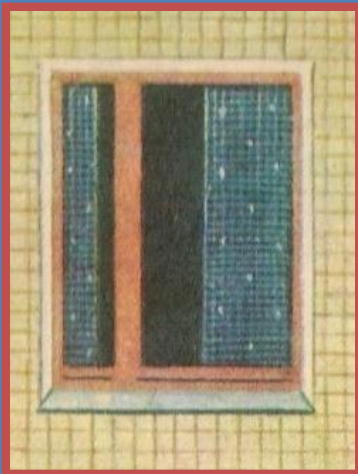


Чего нет?

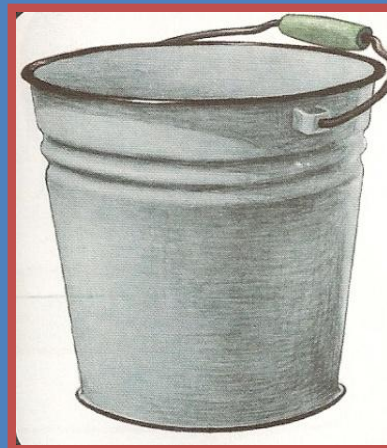


**Нет окна.**

# Нет колеса.



Чего нет?



Спасибо!