

Затраты на производство.

классе.

Алексеевна

Разработка урока в 7

учитель экономики

МБОУ СОШ №176

Жучкова Лариса

Постоянные издержки

- Это те затраты, которые фирма несет независимо от объема выпуска продукции.
- Они существуют и при нулевом выпуске продукции.

Постоянные издержки-FC



Примеры:



Аренда
помещений

Налог на
имущество

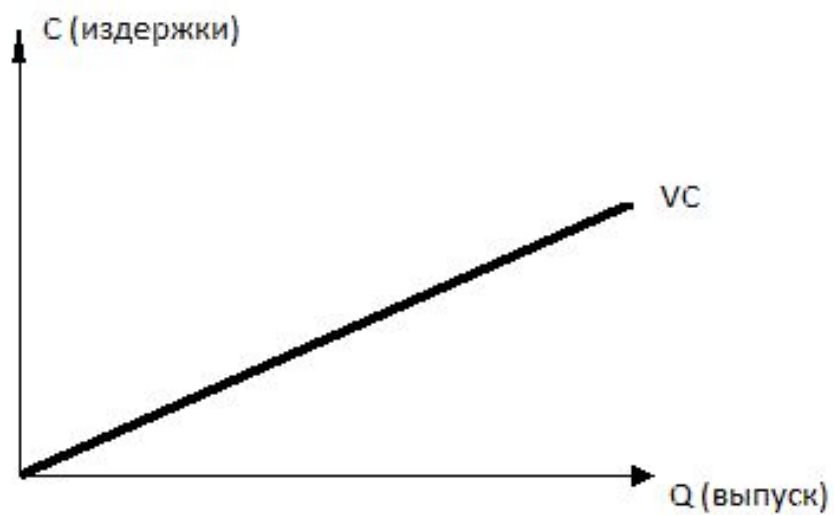


Зарботная
плата
управляющему
персоналу
фирмы

Переменные издержки-VC

- Это затраты, величина которых зависит от изменения объема выпускаемой продукции.
- Переменные издержки равны нулю при отсутствии выпуска продукции.

Переменные издержки-VC



Примеры:



Затраты на материалы и сырье

Заработная плата рабочих

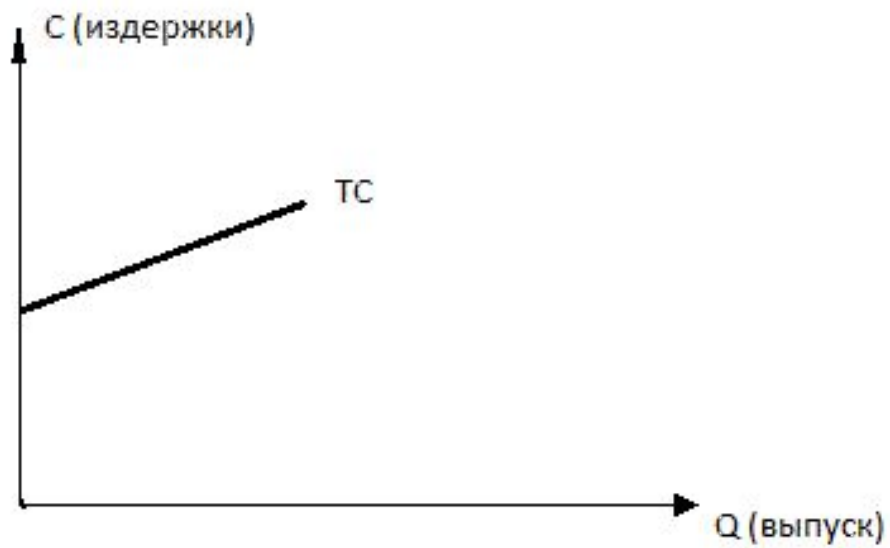



Оплата транспортных услуг за перевозку

Общие (совокупные, валовые) издержки-ТС

- Это затраты труда и материальных средств на изготовление продукции или услуг, выраженные в денежной форме.

Общие издержки-ТС





Общие издержки-сумма постоянных и переменных издержек

$$TC=FC+VC$$

$$FC=TC-VC$$

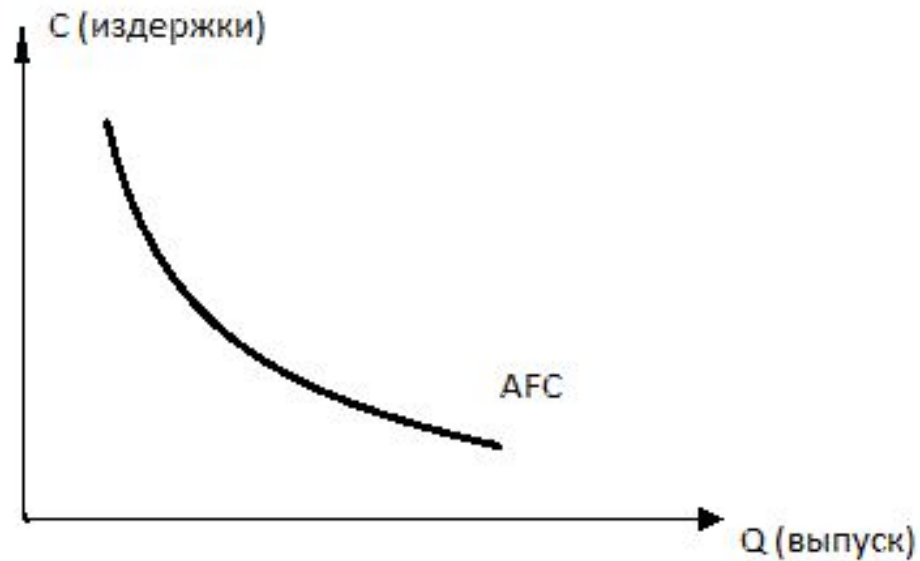
$$VC=TC-FC$$

Средние постоянные издержки-AFC

- Это постоянные издержки на единицу продукции.

$$AFC = \frac{FC}{Q}$$

Средние постоянные издержки-AFC



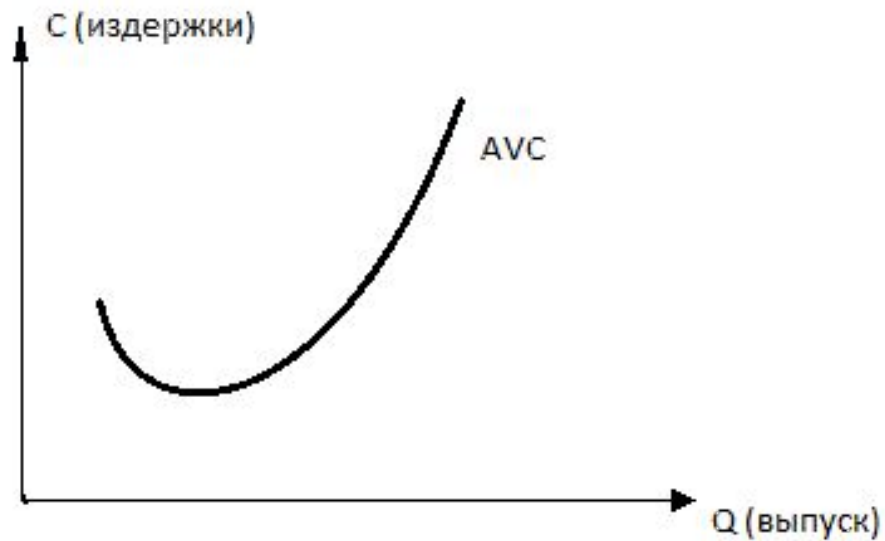
С ростом выпуска AFC снижаются

Средние переменные издержки-AVC

- Это переменные издержки на единицу
продукции.

$$AVC = \frac{VC}{Q}$$

Средние переменные издержки- AVC



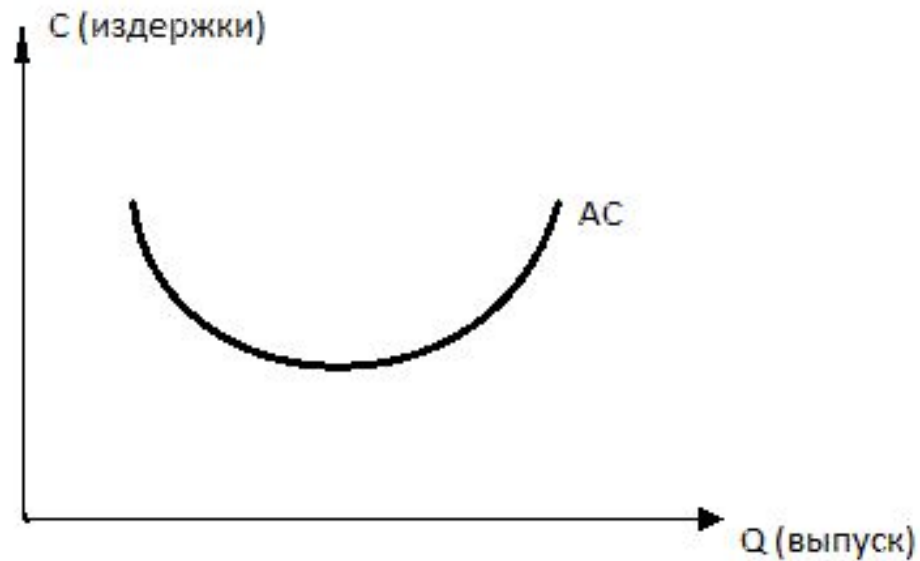
С ростом выпуска AVC снижаются, а затем растут

Средние общие издержки-АС(АТС)

- Это валовые издержки, приходящиеся на единицу продукции.

$$AC = \frac{TC}{Q}$$

Средние общие издержки-АС(АТС)



С ростом выпуска АС снижаются, а затем растут

Это надо запомнить

$$TC = FC + VC$$

$$FC = TC - VC$$

$$VC = TC - FC$$

$$AFC = \frac{TC - VC}{Q} = \frac{FC}{Q}$$
$$AVC = \frac{VC}{Q} = \frac{TC - FC}{Q}$$
$$AC = \frac{TC}{Q} = \frac{FC + VC}{Q}$$

Задача №1

- Плата за аренду составляла 50,000 рублей. Оборудование было закуплено на 200,000 рублей. Каждому из работников платили по 1,200 рублей в месяц. Затраты на сырье составили 45,000 рублей.

Определить ТС, если срок службы оборудования 5 лет?

Задача №2

Заполните таблицу:

Q	TC	FC	VC	AVC
0	400			
2		1000		12
4		1000		20