

ИСПОЛЬЗОВАНИЕ ИНФОРМАЦИОННО- КОММУНИКАЦИОННЫХ ТЕХНОЛОГИЙ НА УРОКАХ ГЕОГРАФИИ





**Развитие личности
обучаемого,
подготовка
индивида к
комфортной жизни
в условиях
информационного
общества.**

КОНТРОЛЬ ЗНАНИЙ

Страны Азии

Результат выполнения задания

Количество верных ответов - 13 из 16

Оценка - 4

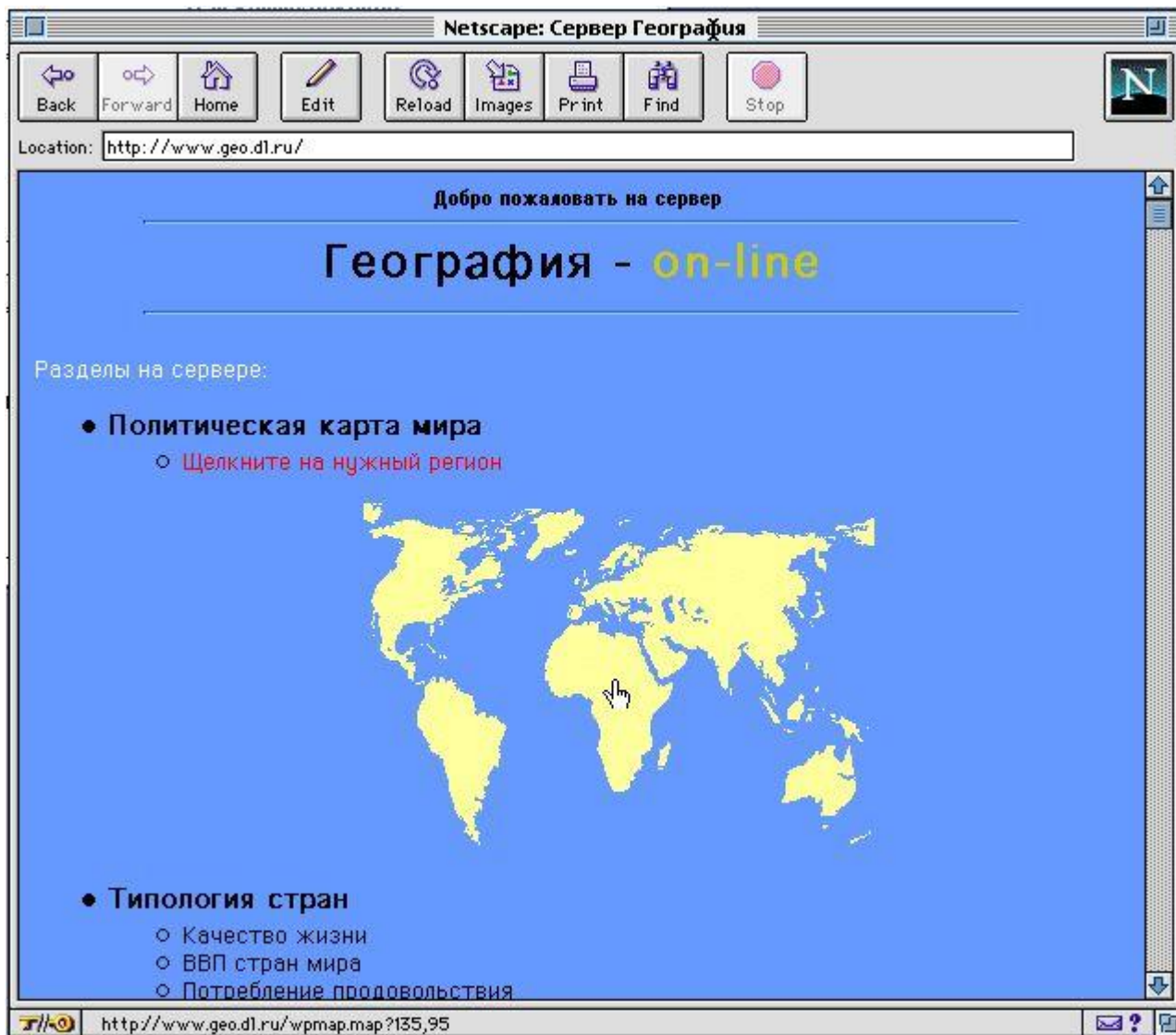
Количество верно указанных столиц - 5

Оценка - 3

Поздравляю !!!



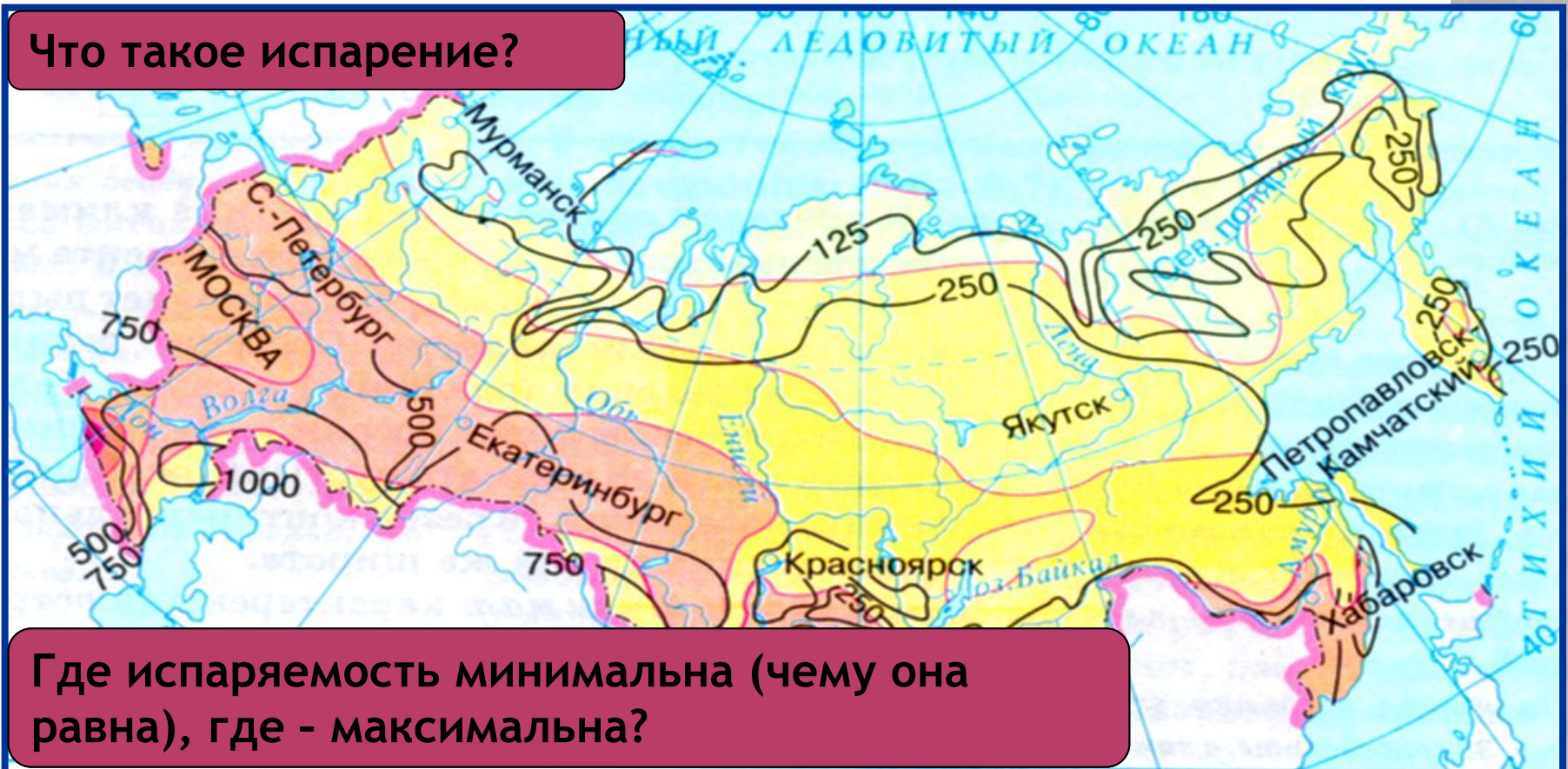
В начало



Годовые величины испарения и испаряемости



Что такое испарение?



Где испаряемость минимальна (чему она равна), где - максимальна?

Испарение в миллиметрах



0 600 км

-500— Испаряемость в миллиметрах



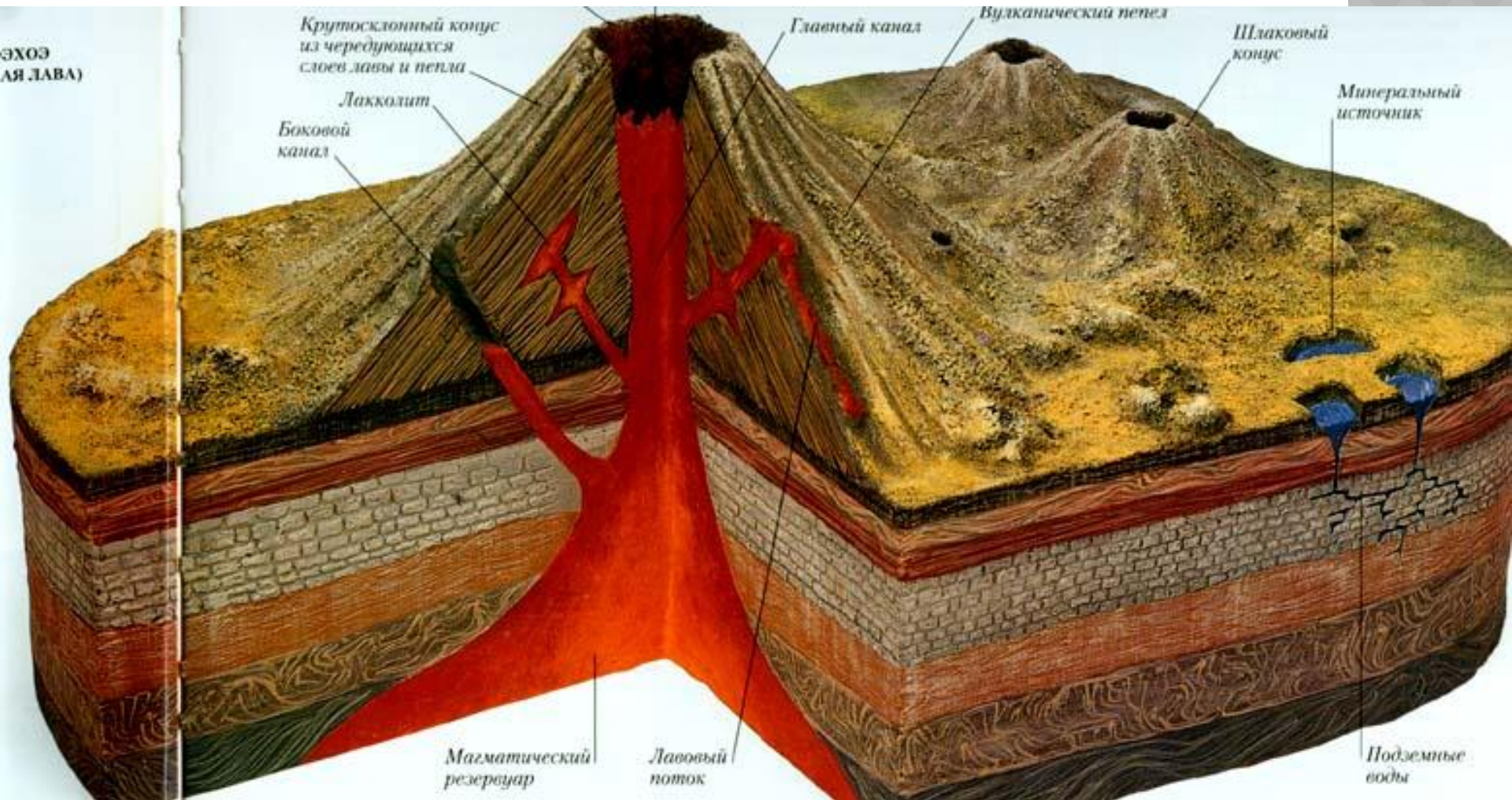
Магма по жерлу рвется наружу
Выход из кратера очень ей
нужен.

Если проход на поверхность ей
дан

Значит, проснулся грозный...

ВУЛКАН

Внутреннее строение вулкана





1. Что такое лава ?
2. От чего зависит высота вулкана ?
3. По каким признакам вы можете установить, что перед вами не обыкновенная гора, а гора вулканического происхождения ?

1 Картина Брюллова «Последний день Помпеи» посвящена извержению вулкана:

1-Этна; 2-Везувий; 3-Гекла; 4-Эльбрус;

2 Самый высокий действующий вулкан России :

1-Эльбрус; 2-Ключевская Сопка; 3-Аланд; 4-Шивелуч;

3 Вулкан Этна расположен :

1-Греции; 2-Италии; 3-Японии; 4-Исландии;

4 Какие вулканы имеют следующие координаты:

1 - 2 ю ш ; 78 з д ; 2 - 20 с ш ; 155 з д ; 3 - 4 юш; 37 в д ;

а) Орисаба; б) Килауэа; в)Килиманджаро; г) Камерун;

д) Фудзияма; е) Этна; ж) Котопахи; з) Кракатау;

5 Почти 80% вулканов лежит в сейсмическом поясе вокруг

1 -Тихого океана; 2 –Индийского океана ; 3- Атлантического океана;

4-Северного- Ледовитого океана;

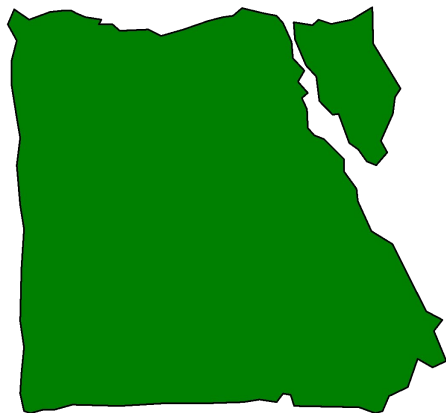
Т
Е
С
Т

1. ОПРЕДЕЛИТЕ СТРАНУ



Что изображено на фотографии?

Египет



КАКИЕ ИЗ ПЕРЕЧИСЛЕННЫХ ГОРНЫХ СИСТЕМ ОТНОСЯТСЯ К МОЛОДЫМ?



Алтай

Кавказ

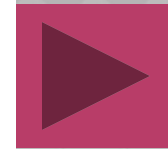
Сихотэ-Алинь

Уральские горы

Срединный хребет

Верхоянский хребет

ОПРЕДЕЛИ МЕСТОПОЛОЖЕНИЕ ЗАПАДНО-СИБИРСКОЙ РАВНИНЫ

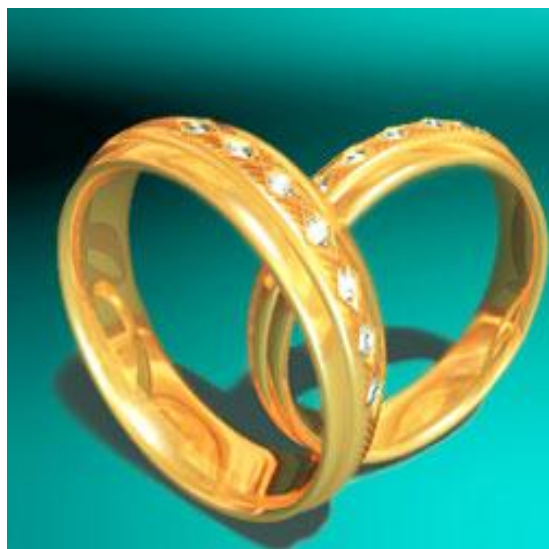
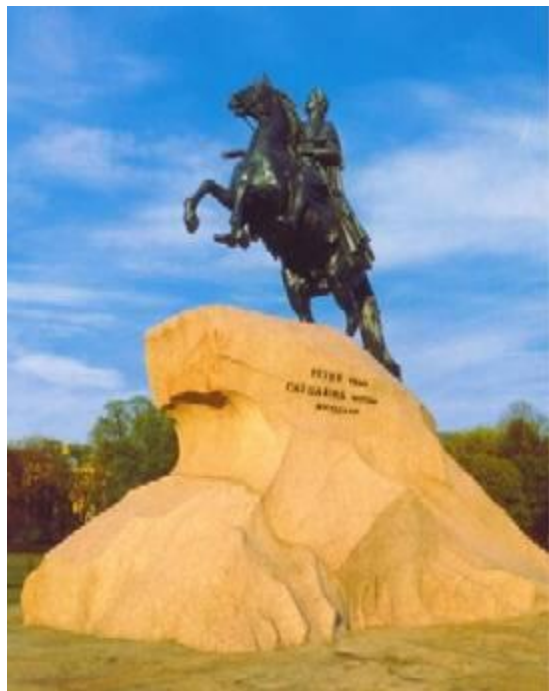


КАРТА РОССИИ



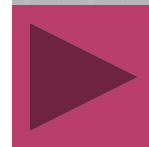


В КУРСКОЙ ОБЛАСТИ НАХОДИТСЯ МЕСТОРОЖДЕНИЕ



Ой! железных руд (КМА)

ОТКРЫТЫМ СПОСОБОМ В РОССИИ ДОБЫВАЮТ УГОЛЬ В БАССЕЙНЕ



Канско-Ачинский

Кузнецкий

Донецкий

Воркутинский

Закрытый и открытый
способ

Только закрытый способ



ИСТОЧНИКИ ИНФОРМАЦИИ

- Жижина Е. А. Поурочные разработки по географии. Природа России. 8 класс. - М. : ВАКО, 2005 год.
- Чичерина О.В., Соловьева Ю.В. География. ЕГЭ 2010. Тематические тренировочные задания. - М. : Эксмо, 2009
- <http://goo.gl/KuyJw>
- <http://goo.gl/2oHkE>
- <http://goo.gl/bqTDX>
- <http://goo.gl/69Q5B>
- <http://goo.gl/sbGSf>
- <http://goo.gl/vrkbr>
- <http://goo.gl/URjxH>
- <http://goo.gl/hT6G9>
- <http://goo.gl/snJhX>
- <http://goo.gl/vO9uB>
- <http://goo.gl/MnP7T>
- <http://goo.gl/s1aOG>