

# ЦВЕТОВЕДЕНИЕ

# **ПРИРОДА ЦВЕТА**

**Что такое цвет? Почему одни предметы оранжевые, а другие зелёные? Причиной является солнце или другой источник света, вернее световые лучи, которые озаряют всё на своём пути. В темноте мы не видим никаких цветов. Цвета, которые мы видим, делятся на две группы: ахроматические и хроматические.**

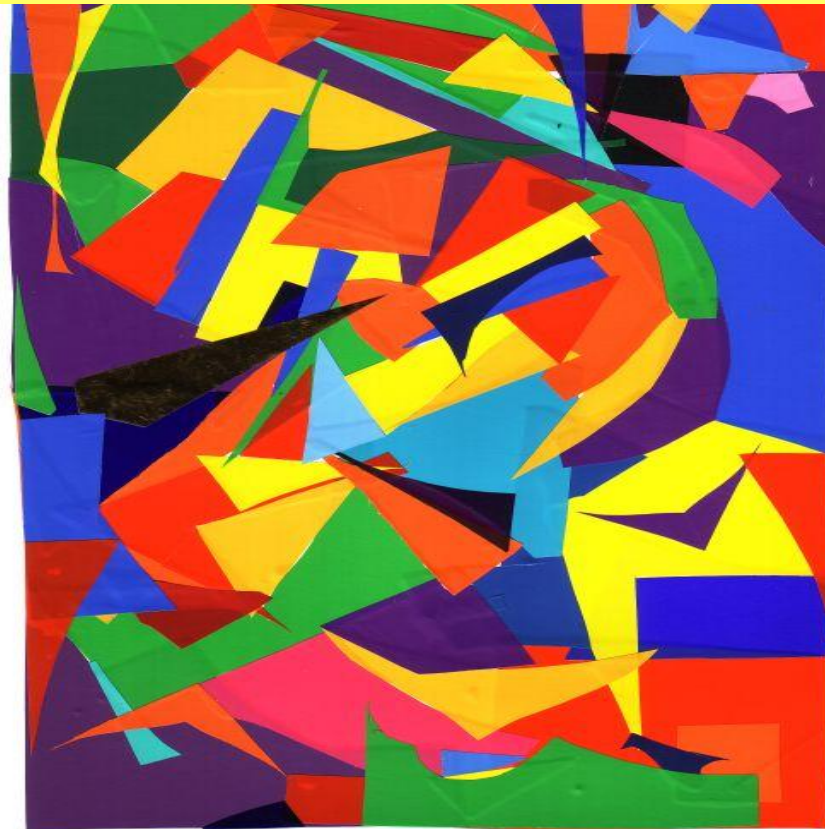
# Ахроматические

К ним относятся: черный, белый и все серые от темного к светлому.



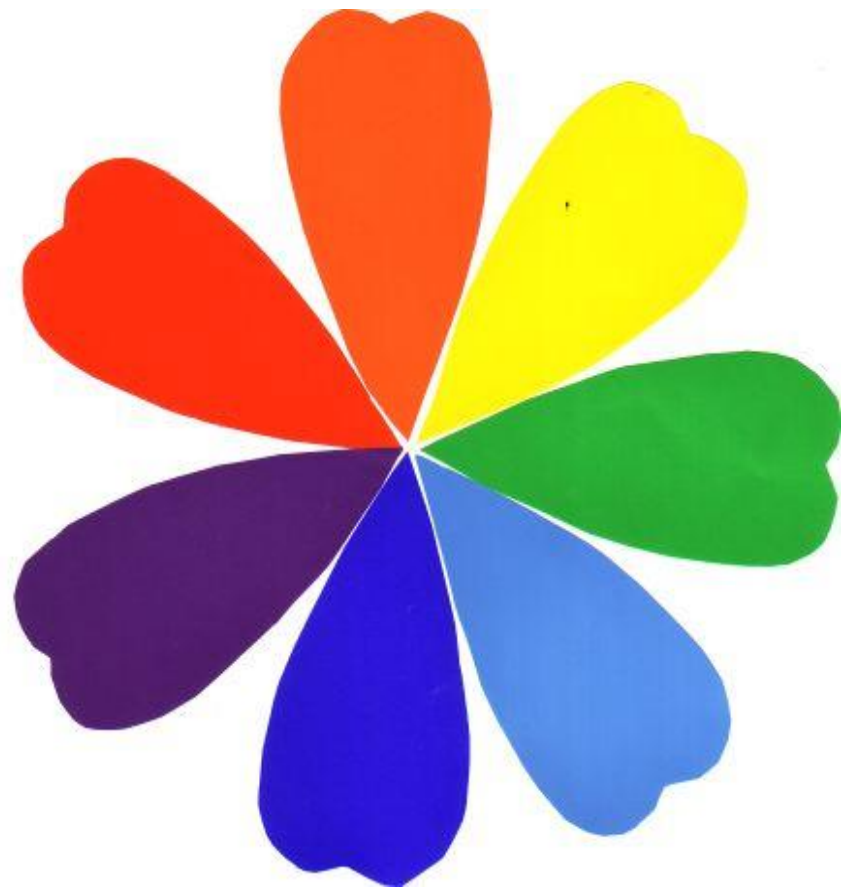
# ХРОМАТИЧЕСКИЕ

**К ним относятся все, кроме белого, черного и серого цвета. Если эти цвета имеют хотя бы небольшой цветовой оттенок, то они уже будут хроматическими.**



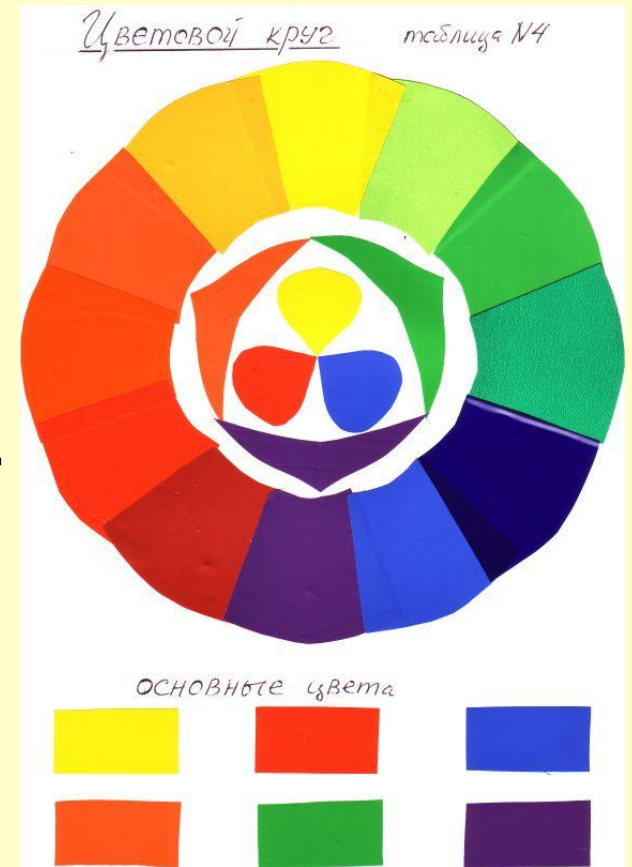
# ЦВЕТОВОЙ СПЕКТР

**Солнечные лучи, когда преломляются в капле воды или в косо́й грани стекла, разделяются на 7 цветов. Мы это видим, как радугу К, О, Ж, З, Г, С, Ф. С детства мы знаем считалку – «каждый охотник желает, знать где сидит фазан». Цвета, расположенные в этой последовательности, образуют цветовой спектр.**



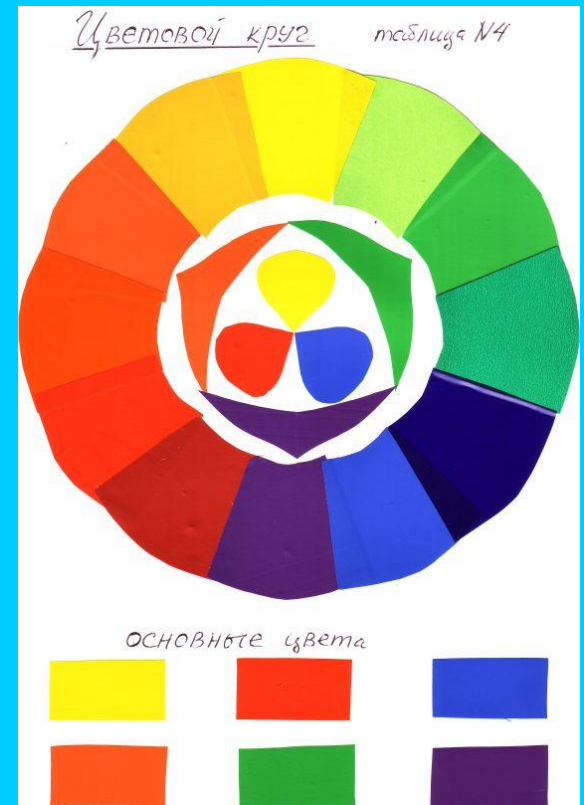
# ОСНОВНЫЕ И СОСТАВНЫЕ ЦВЕТА

- Как вы помните, цвета, которые невозможно получить при помощи смешивания каких-либо красок называются основными: красный, желтый и синий.
- Цвета, которые можно получить от смешивания основных красок, называются составными: оранжевый (красный + желтый), зеленый (синий + желтый), фиолетовый (синий + красный).



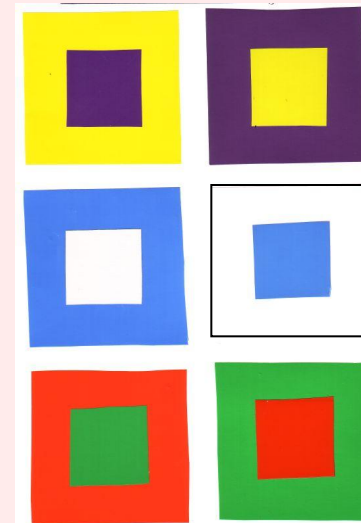
# ЦВЕТОВОЙ КРУГ

- Цвета, расположенные по кругу в определенной последовательности, образуют цветовой круг. Он может быть составлен по разному принципу. В данном случае он составлен по принципу смешивания цветов. Например, желтый + зеленый = желто-зеленый, зеленый + синий = сине-зеленый. Этот цветовой круг можно расширить на 24, 36 и т.д. цветов.



# ДОПОЛНИТЕЛЬНЫЙ ЦВЕТ

- Проводя в цветовом круге диаметр через цвет можно найти находящийся напротив цвет. Он является дополнительным. Например, красный – зеленый, синий – оранжевый. Сочетание дополнительных цветов дает ощущение особенной яркости цвета.





# ТЕПЛЫЕ И ХОЛОДНЫЕ ЦВЕТА

**Цветовой круг делится на две части: теплую и холодную.**

***Теплые цвета* – красные, желтые, оранжевые и все цвета в которых имеется хотя бы частичка этих цветов. Теплые цвета напоминают цвет солнца, огня, день, лето, и то, что в природе дает тепло.**

***Холодные цвета* – синие, голубые, зеленые, фиолетовые и цвета, которые можно получить от смешивания с этими цветами. Они ассоциируются с холодом: льдом, снегом, водой, лунным светом, ночью и т.п.**

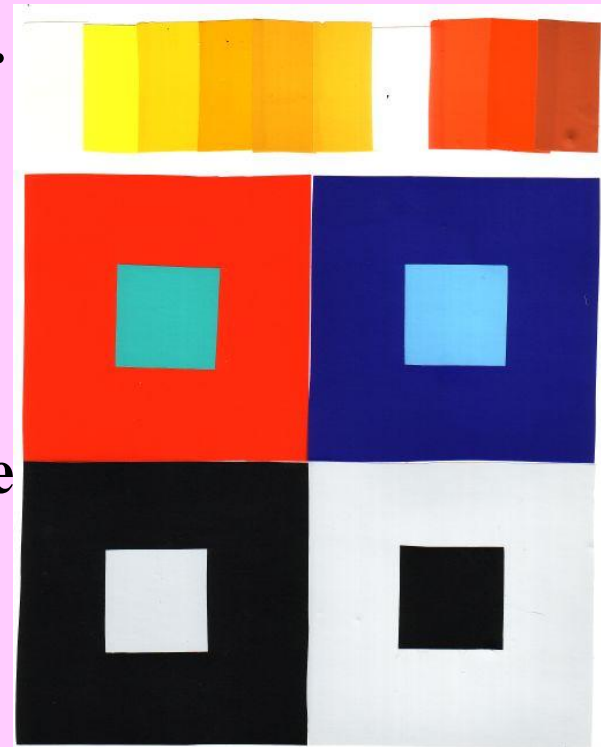


# ХАРАКТЕРИСТИКА ЦВЕТА

1. Цветовой тон – ассоциируется с окраской знакомых предметов (например, оранжевый – апельсин; зеленый – листья; темно-коричневый – шоколад). Поэтому часто называем цвета ассоциируясь на наши представления: песочный, цвет морской волны, изумрудный, коралловый, вишневый, горчичный и т.д. Натренированный глаз при ярком освещении различает до 180 цветовых тонов.
2. Насыщенность – представляет собой отличие хроматического цвета от равного с ним по светлоте серого цвета. Это можно заметить, если добавлять в цвет серую краску или постепенно приглушать освещение.
3. Светлота – это качество, присущее как хроматическим, так и ахроматическим цветам в зависимости о количества добавления в цвет белого цвета (изменяется светлота цвета).
4. Темнота – изменяется в зависимости от добавления в цвет черного цвета.

# СВЕТЛОВОЙ И ЦВЕТОВОЙ КОНТРАСТ

- На чёрном фоне кажется более светлым, а на белом более тёмным. Это называется контрастом по светлоте. Цвет предметов мы воспринимаем в зависимости от окружающего фона. Белая скатерть покажется голубой, если на ней лежат апельсины, или розовой, если на ней лежат зелёные яблоки, то есть фон приобретает оттенок дополнительного цвета к цвету предмета. Например, одежда зелёная- лицо кажется более розовым.



# ЦВЕТОВОЙ НЮАНС

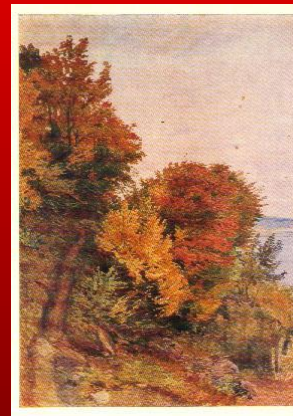
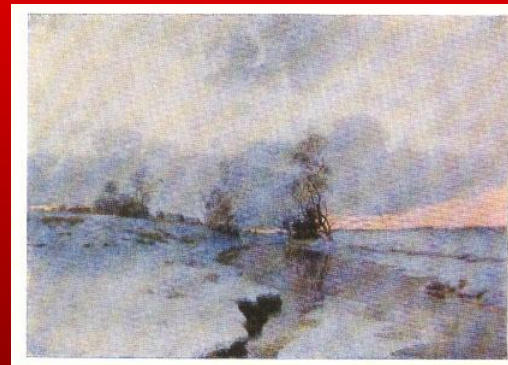
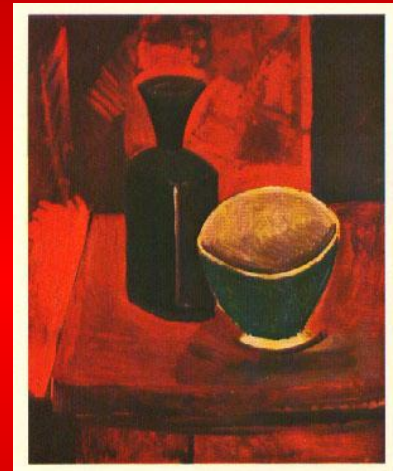
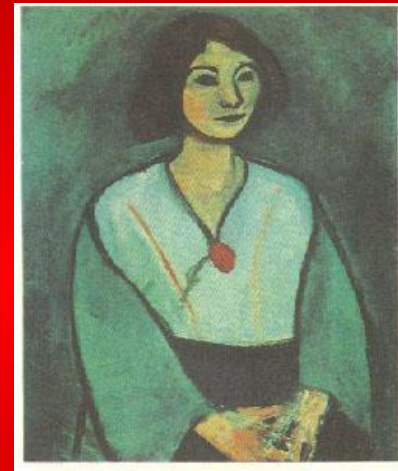
- **Цветовой нюанс – рассмотрение одного цвета от самого светлого до самого темного или добавление в один цвет разных других в небольших количествах.**





# КОЛОРИТ

- Колорит – гармоничное сочетание, взаимосвязь, тональное объединение различных цветов.
- Колорит может быть – теплым или холодным, светлым или темным, спокойным или импульсивным, радостным или грустным, и т.д.
- Чувство колорита – очень ценный дар. Примером ярко выраженного колорита в живописи могут служить работы Репина, который писал теплом золотисто-желто-красном колорите, или Суриков, который писал в голубовато-синих холодных цветах. Матисс и Гоген использовали контрастные по цвету краски.



# СВОЙСТВА ЦВЕТОВ

**Доказано, что цвет способен влиять на чувства и настроение человека. Синий и голубой вызывают ощущение прохлады, зелёный успокаивает, красный и оранжевый вызывают ощущение тепла.**

**Светлые, чистые цвета вызывают ощущение лёгкости, тёмные кажутся тяжёлыми. Особо выделяются чёрный и серый цвет.**

# Свойства чёрного цвета

## СВОЙСТВА ЧЕРНОГО ЦВЕТА

**Чёрный цвет объединяет все цвета. На его фоне все цвета выглядят ярче.**



# Свойства серого цвета

Серые цвета создают мягкие переходы от цвета к цвету

