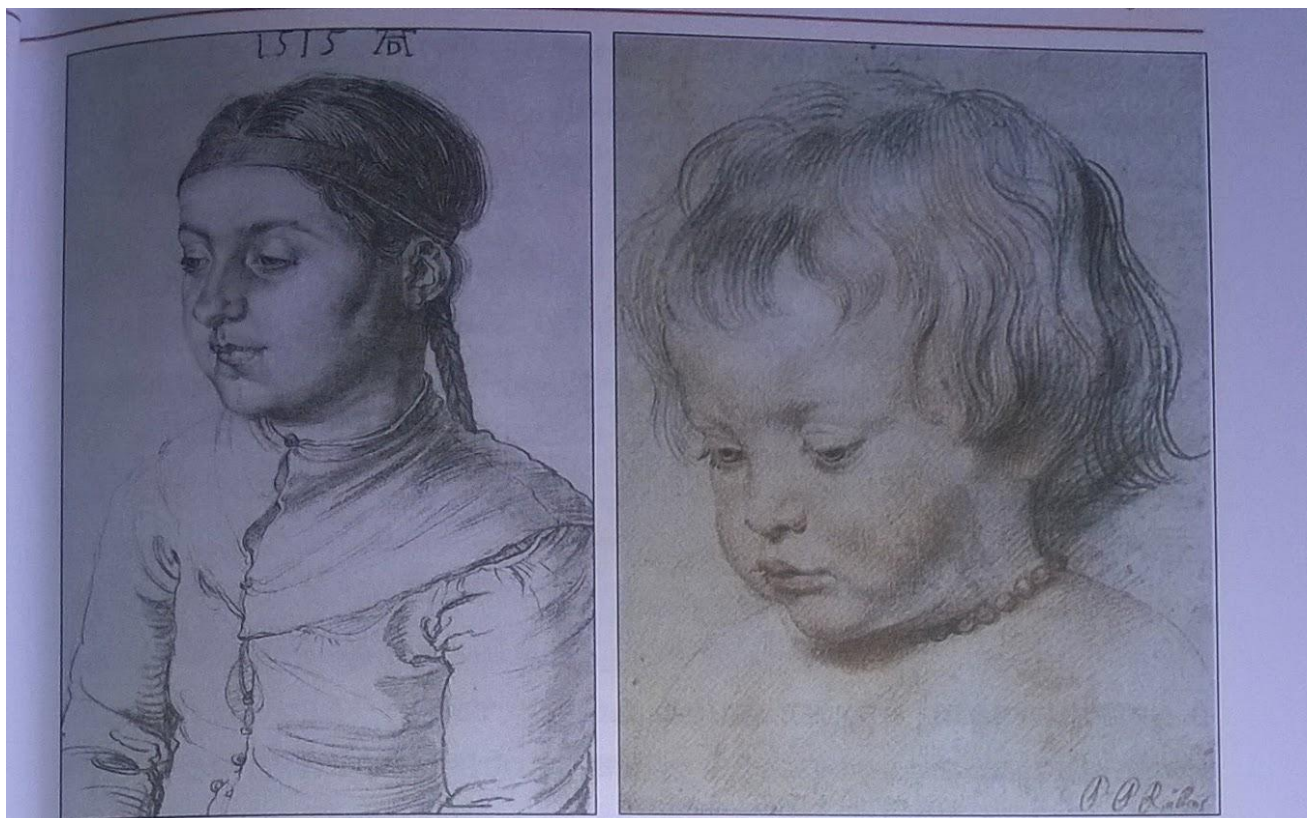


Рисунок и виды графического искусства

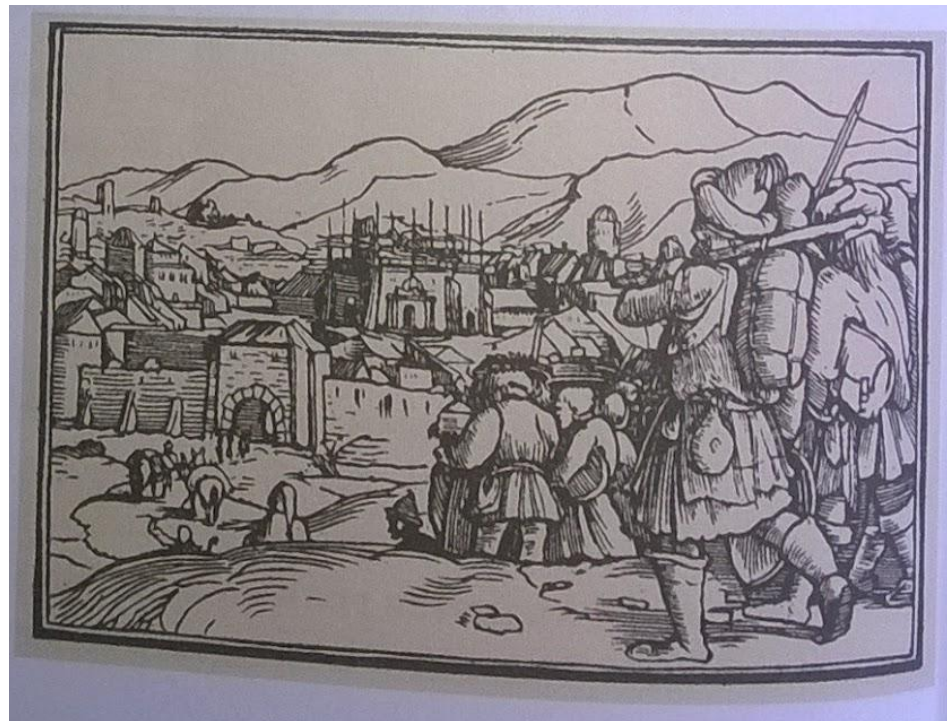
- В основе любого вида изобразительного искусства лежит **рисунок**. Он является грамматикой изобразительного языка и выполняется с помощью **графических материалов** (карандаш, сангина, перо с тушью, уголь и др.).
- Художественные произведения, выполненные такими материалами, называют **графикой**.
- Основными *изобразительными средствами* графики являются **линия и пятно**.



А. Дюрер. Портрет девушки.
Рисунок углём

П. Рубенс. Портрет сына Николаса.
Бумага, итальянский карандаш,
сангина

- **Гравюра** — вид графического искусства, при котором со специально обработанных досок получают оттиски. Гравюрой называют и сам оттиск на бумаге или другом материале с пластины, на которую нанесён рисунок. Её особенностью является тиражность, возможность получения большого числа равноценных по качеству оттисков.

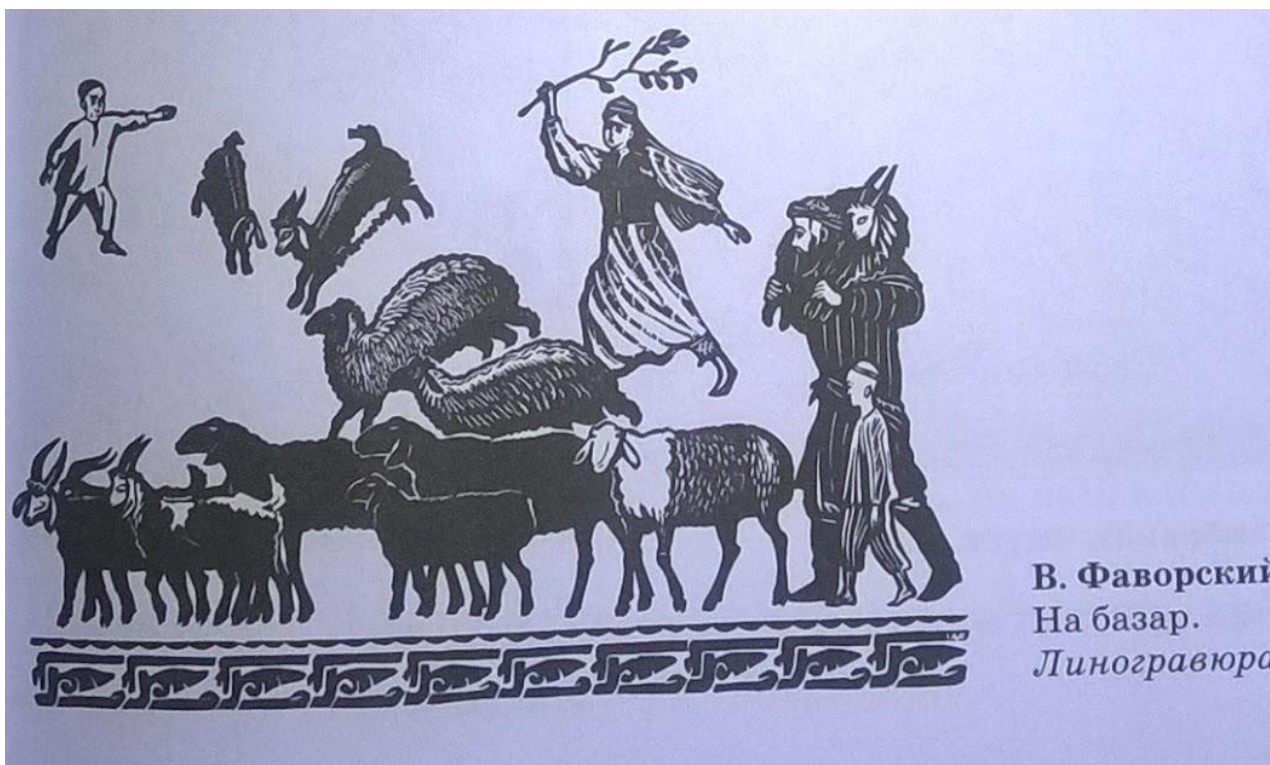


- **Ксилография** — вид гравюры, в котором печатная форма выполняется ручным гравированием и оттискивается способом печати.

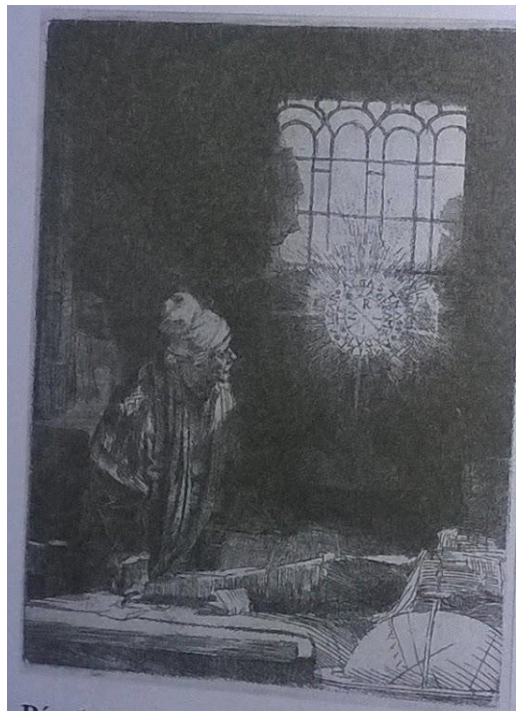


А. Кравченко.
Ксилография

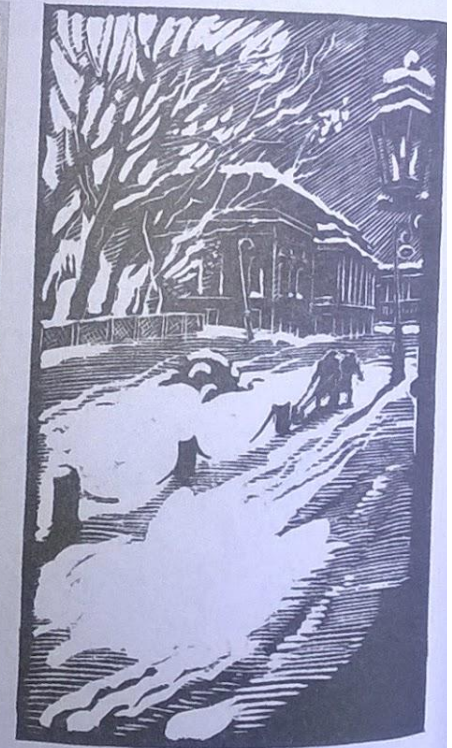
- **Линогравюра** — техника, в основе которой используется линолеум. Резкие контрасты чёрного и белого, выразительный штрих, получаемый благодаря мягкости материала, отличают линогравюру от других видов печатной графики.



- **Офорт** — вид гравюры. Рисунок для офорта процарапывается гравировальной иглой в слое специального лака, покрывающего металлическую пластину.



Рембрандт. Фауст. Офорт

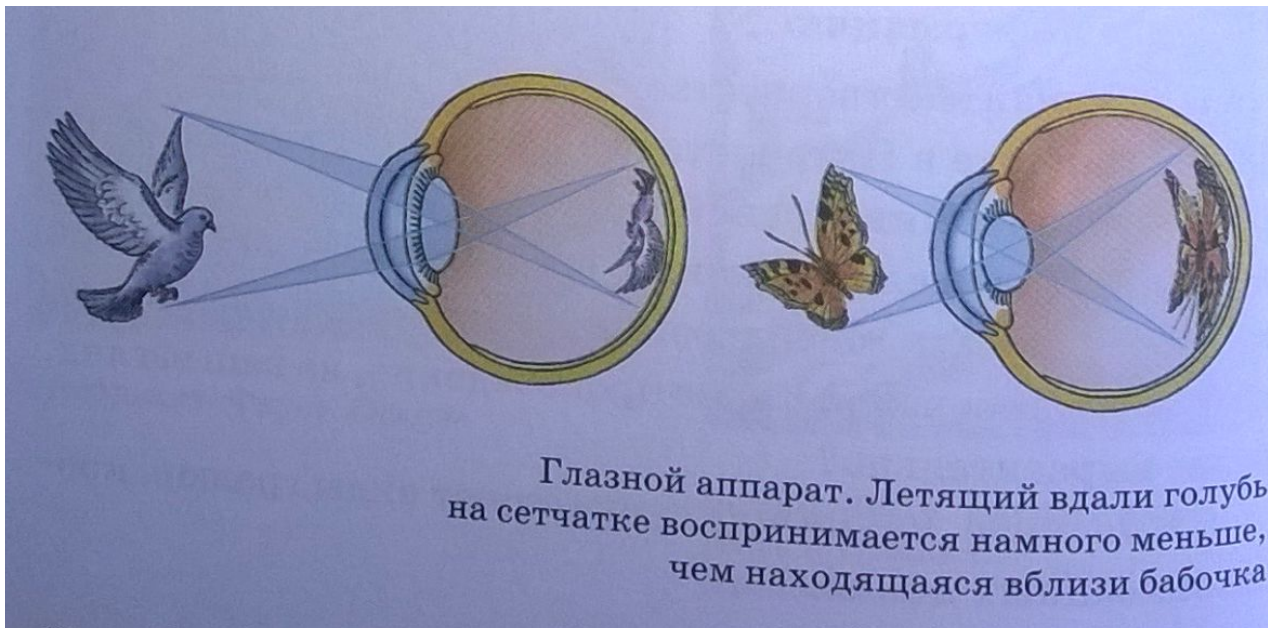


С. Юдовин. У Театра имени
А. С. Пушкина.
Линогравюра

Какие знания помогают правильно изображать на плоском листе объемные предметы? Приёмы, позволяющие передать пространство в пейзаже?

Глаз человека устроен таким образом, что всё, что мы наблюдаем, отражается на внутренней поверхности глазного яблока. Но прежде лучи, попадающие на эту поверхность, проходят через зрачок глазного яблока в хрусталик, похожий на маленькое увеличительное стекло. От этого нам кажется, что предметы, расположенные вдали, маленькие, а предметы, расположенные вблизи, большие.

Чтобы изобразить предмет объёмно, художник пользуется тонкими вспомогательными линиями — линиями построения. Изображая предмет правильно, художник рисует не только то, что непосредственно видит, но и то, что скрыто поверхностями предмета. Такое построение изображения называется **конструктивным**.



Точка схода

Точка схода

Линия горизонта

Точка схода

Линия горизонта

Точка схода

Точка схода

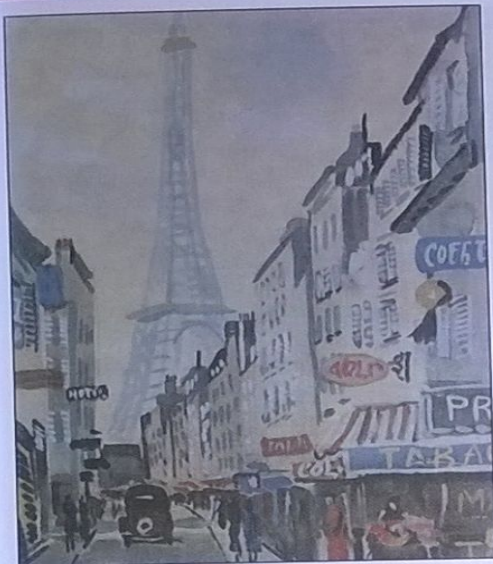
Линия горизонта

Точка схода

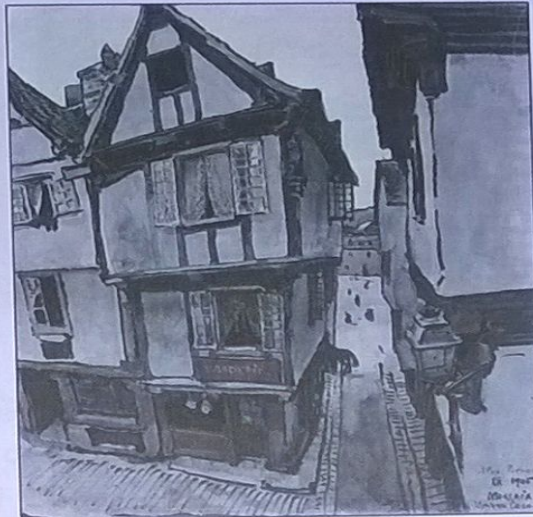


На рисунке Н. Куприянова «Зимний пейзаж. Обоз» показан образец перспективного изображения. Чётко обозначена линия горизонта, заполненная изображением железнодорожного состава. Лошади, везущие сани, постепенно уменьшаются вдаль и исчезают у линии горизонта.

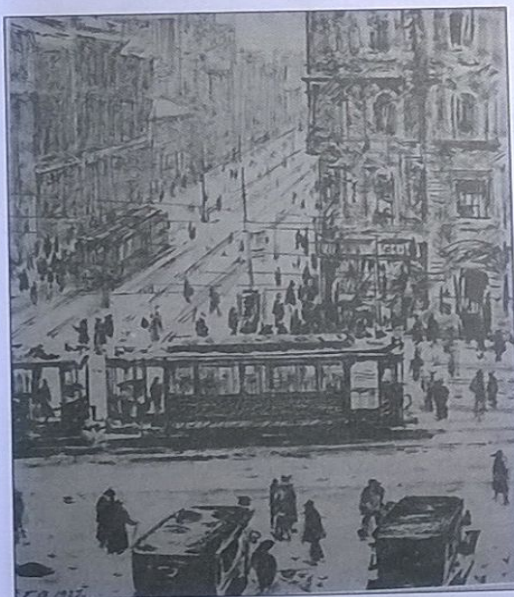




А. Дейнека. Улочка в Париже



А. Бенуа. Морлэ. Дом Кокó



Г. Верейский. Ленинград.
Угол Каменноостровского
и Большого проспектов



Пейзажи

