

# Технические параметры 2014

Технические параметры  
ремонт помещения

# Устройство Потолка

№ п/п	МАРКА СИСТЕМЫ	НАИМЕНОВАНИЕ ИЗДЕЛИЯ	МАРКА ИЗДЕЛИЯ	МОДУЛЬ, мм	РАСХОД НА 1 м. кв									
					30x30	50x50	60x60	75x75	86x86	100x100	120x120	150x150	200x200	
1	ГРИЛЬЯТО	РЕШЕТКА	РГ	600x600	шт.	2,78	2,78	2,78	2,78	2,78	2,78	2,78	2,78	2,78
		КОЛИЧЕСТВО ПЛАСТИН В РЕШЕТКЕ	«МАМА»	600	шт.	19	11	9	7	6	5	4	3	2
			«ПАПА»	600	шт.	19	11	9	7	6	5	4	3	2
		НЕСУЩИЕ НАПРАВЛЯЮЩИЕ	№ 1	2400	шт.	0,7	0,7	0,7	0,7	0,35	0,35	0,35	0,35	0,35
			№ 2	1200	шт.	—	—	—	—	1,39	1,39	1,39	1,39	1,39
			№ 3	600	шт.	2,78	2,78	2,78	2,78	1,39	1,39	1,39	1,39	1,39
		СОЕДИН. ЭЛЕМЕНТ	РГ		шт.	0,7	0,7	0,7	0,7	0,35	0,35	0,35	0,35	0,35
		ПОДВЕС	АП-Г	900	шт.	1,85	1,85	1,85	1,85	0,93	0,93	0,93	0,93	0,93
УГОЛОК	PL19x24		п.м.	по расчету										

- **Используемые материалы: 1. Устройство подвесного потолка "Грильято 50\*50"**
- **ТЕХНИЧЕСКИЕ ХАРАКТЕРИСТИКИ**
- материал: **алюминий**
- вес м.кв. при h=40: **3 кг.**
- вес м.кв. при h=30: **2,33 кг.**
- Объем 1м2 в упаковке : **0,008 м.куб.**
- Объем 1м2 в упаковке: **0,006 м.куб.**
- толщина металла: **0,30-0,32 мм.**
- количество м.пог. профиля в 1м.кв.: **40**
- Потолок грильято +ГКЛ (Лист гипсокартонный Knauf 2,5) составляет 30- 40 % от потолочного пространства помещения.
- Применяется в случае технических требований к АР проектам
- Если потолочное пространство выше 3,5 метров. Надстраиваться черновой потолок из метало каркаса.

# Потолочное освещение: Типы и технические параметры



- **Светильник встраиваемый 600x600**  
1. тип ASD панель св/д LP-02 45W(3600lm) 220V 4000K  
595x595x13 матовый рассеиватель

**Преимущества ультратонких панелей ASD (толщиной 13мм) перед обыкновенными св/д панелями (50мм):**

1. Светодиоды расположены по периметру светильника, и свет, отражаясь от внутренней поверхности светильника, падает на поверхность. Отраженный свет становится более мягким, комфортным для глаз и распространяется равномерно по всей поверхности.
2. Алюминиевая рамка теплоотвода позволяет эффективно отводить тепло, тем самым увеличить срок службы светодиода.
3. Коэф. пульсации менее 5%, что соответствует правилам СНИП.
4. Универсальный способ монтажа панелей (встраиваемый/накладной настенно-потолочный или подвесной)
5. Сопутствующие крепления световой панели
6. Возможность использования в качестве дополнительного (декоративного) освещения.
7. Гарантия 5 лет.

Сноска на параметры освещения ( нажать 2 раза кнопкой мышки)



Adobe Acrobat  
Document

# Потолочное освещение: Типы и технические параметры

Сейлинг-В18-210



Модель	Samsung SMD
Напряжение	180 - 240 В, 50/60 Гц
Потребляемая мощность	18Вт
Светоотдача	1480Лм
Цветовая температура	4000К
Угол свечения	143°
Температурный режим	-30° до 45°С
Размеры	Ø 228 мм x 80 мм

Это новое поколение потолочных светильников. В них используются светодиоды Samsung, что позволяет достичь высоких показателей световой отдачи. Алюминиевый сплав с повышенными свойствами обеспечивает надежное решение, как для акцентного, так и для основного освещения магазинов, кафе и жилых помещений. Предназначен для

# Облицовка и Окраска стен помещения



## **Облицовка стен гипсокартонными листами по металлическому каркасу.**

\*Применяется в случае капитального ремонта помещения

Используемые материалы :

Лист гипсокартонный Кнауф 2500\*1200\*9,5 мм.

Профиль направляющий ПН 50/40

Профиль стоечный ПС 100/50

Шуруп самонарезающий TN 25

Шуруп самонарезающий TN 35

Шпатлевка Кнауф Uniflot

Лента армирующая Дюбель "К" 6/35

Лента уплотнительная

## **Подготовка и Окраска стен**

Шпатлевка стен

Огрунтовка

Высококачественная окраска стен латексной краской - 2 раза

**Используемые материалы ;** Шпатлевка Веконит КР Грунтовка Кнауф

Тифенгрунт Шлифсетка Грунтовка Кнауф Тифенгрунт Краска

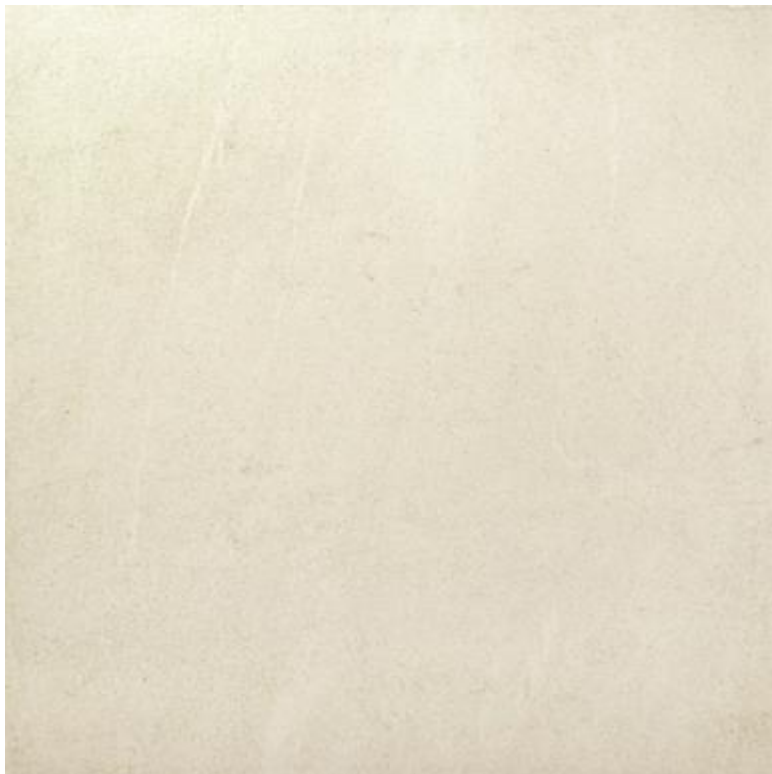
латексная Parade W100 Малярный валик Ванночка для валиков

Держатель для валиков

**Цвет стен RAL 5021 краска Тиккурила EBPO 7 латексная матовая**

**Цвет белый теплый**

# Напольное покрытие



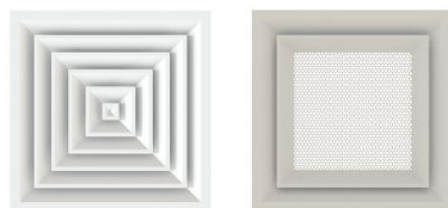
- Устройство полов из плитки керамогранит с затиркой швов .
- Устройство плинтуса из керамогранита
- Используемые материалы:
  - Смесь Универсальная
  - Профиль маячковый
  - Плитка керамогранит 600\*600
  - Клей для керамогранита ( Юнис Плюс )
  - Отрезной диск с алмазным напылением
  - Затирка для швов "Ceresit CE 33«
  - Плинтус керамогранит 600\*110
  - Плинтус керамогранит 300\*110
- Цвет молочный матовый

# Вентиляция и кондиционирование помещения



- Монтаж фанкойла монтаж дренажной помпы прокладка пропиленовых труб. Монтаж воздуховодов из оцинкованной стали Монтаж диффузора Монтаж изоляции трубной Монтаж гибких воздуховодов Пусконаладочные работы
- Используемые материалы:
- Фанкойл кассетный двухтрубный  
Расходные материалы Дренажная помпа  
Труба д20 воздуховод из оцинкованной стали 200\*150  
дроссель-клапан 250\*150 диффузор АПР 450\*450  
адаптер изоляционный материал для труб  
Расходные материалы Гибкий воздуховод
- Как правило в арендуемом помещении. Выведены канализационные и конденсатные трубопроводы , для установки фанкойла и вывода вентиляции.

# Вентиляция диффузорные решетки



- **Размеры**  
Любой размер с шагом 1 мм

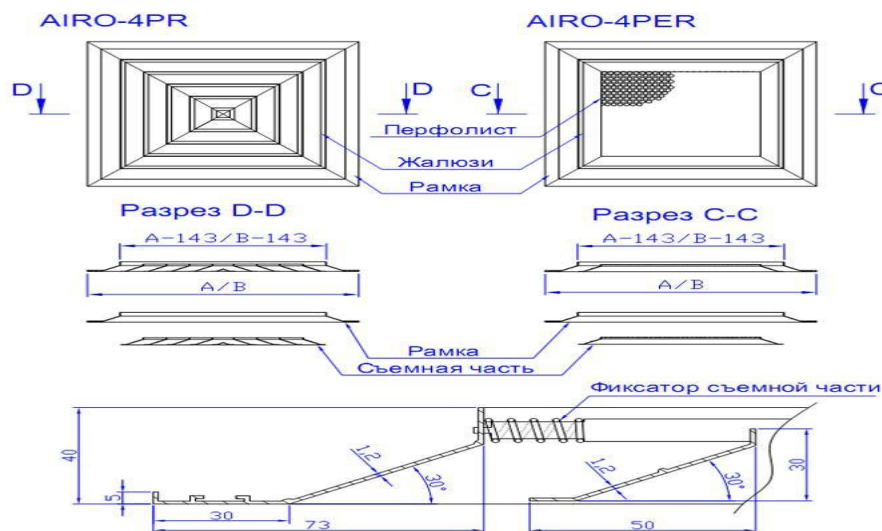
## Описание

Потолочные решетки, применяют для потолков типа армстронг или др. подвесных потолков

## Конструкция

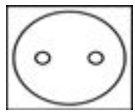
Решетки состоят из рамы и съемной середины (по запросу середину можно сделать не съемную). Потолочные решетки изготовлены из алюминиевого профиля (сплав АД-31), за исключением AIRO-4PER, где перфорированный лист - оцинкованная листовая сталь.

- **Воздуховоды**
- Все воздуховоды должны быть изготовлены из оцинкованного листового металла и изолированы снаружи слоем минеральной ваты толщиной в 25 мм и алюминиевой фольгой.
- В качестве подводов к диффузорам могут использоваться гибкие воздуховоды длиной не более 800 мм. Гибкие воздуховоды должны быть изолированы снаружи.

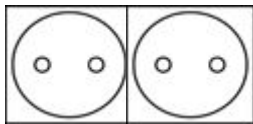




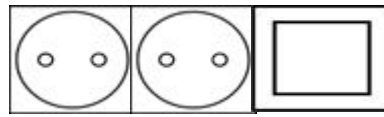
# Электромонтажные работы



1 постовая розетка



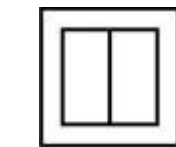
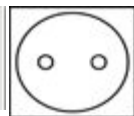
2х постовая розетка



2х постовая розетка + выключатель



1 постовая розетка + телефон +

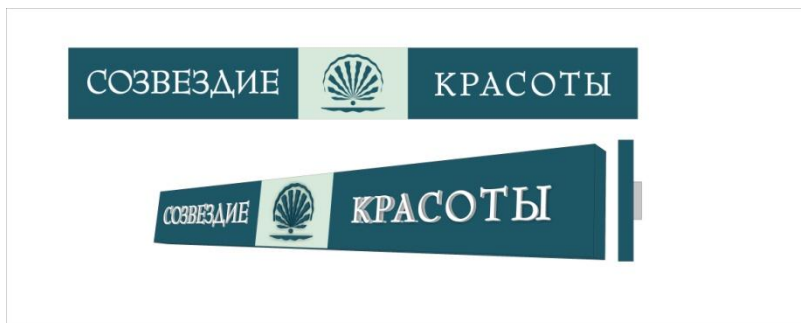


2х клавишный переключатель

- Прокладка кабеля Устройство штроб , укладка трубы., для кабеля.  
Устанока распаечной коробки  
Установка розеток, выключателей
- 
- Монтаж установочной коробки  
Сборка и монтаж щита  
Установка и подключение светильникаов  
Установка блока аварийного питания  
Замер сопротивления изоляции кабеля, сопротивления "фаза- ноль" и контура заземления, испытание автоматов.
- Параметры и используемы материалы по электромонтажным работам зависят от технических требований ТРЦ к электромонтажным установкам

# Вывески и световые короба

## Технические параметры



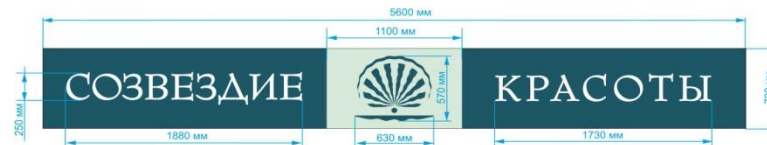
Апрель media

Приложение №\_\_ к договору №\_\_ от \_\_. \_\_. 2013г.

Спецификация интерьерной вывески “Созвездие красоты”  
в ТЦ “Форум”, г. Саратов

Технические характеристики:

глубина - 100мм  
габариты - 5600мм \* 700мм  
лицевая и торцевая панель - композитный материал 3мм, закатанный пленкой ORACAL641 - 066  
подсветка - светодиодные модули 3 SMD Wr Supply 120 шт  
потребляемая мощность вывески - 65 Вт  
инкрустация - прозрачный акрил 10мм, закатанный пленкой ORACAL 8500 - 010



Согласовано \_\_\_\_\_

# Вывески световые короба

Тип короба

Технические параметры



Изготовление и ремонт интерьерной вывески



**Описание:** интерьерная световая вывеска с инкрустацией акрила.  
**Материалы:** композитный материал 3мм, молочный акрил 3мм, ПВХ 5мм, профильная труба 15\*15мм, светодиодные модули, пленка Oracal 641-066.

**Стоимость:** 70.790руб

Россия, 191014, Санкт-Петербург,  
Виланский пер., д. 48  
tel/fax (812) 275. 55. 60  
(812) 273. 39. 56  
www.prefix-pro.ru  
www.pro-birka.ru  
www.nakiel-ka.me  
e-mail: nikolay@prefix-pro.ru  
info@prefix-pro.ru

С уважением Николай, ведущий специалист рекламного отдела

" 28 " мая 2013 года

Скидка 7%  
Итого стоимость 76.17руб

## Тип Вывески



- Ссылки на шрифты



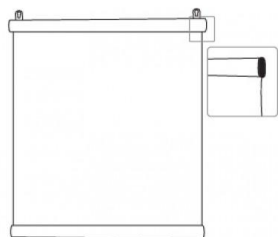
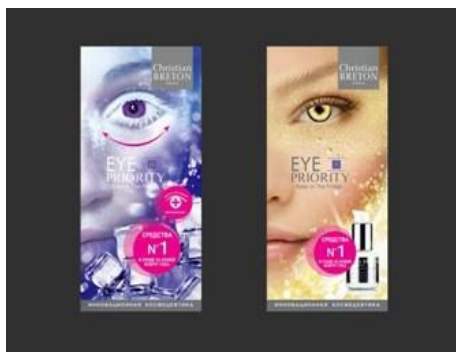
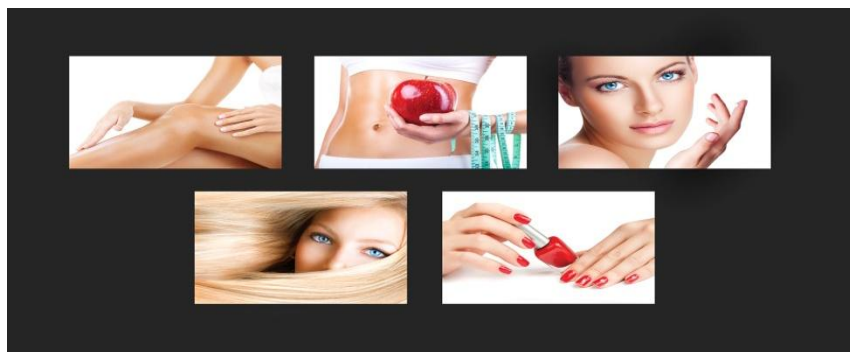
Šëñóîê ' 1.cdr



Šëñóîê ' 2.cdr

# Рекламное оформление

## Беклиты настенные Баннеры



## Параметры

- Беклиты настенные
- Применяются в том случае, когда сводное расстояние от торгового оборудования до потолка составляет более одного метра
- **Размеры: 841\*594 ; 1149\*841**
- **Баннеры для входной группы 700\*1500**  
параметры: баннер интерьерный вес 340-400 гр.
- система крепления: алюминиевые подвесные зажимы для баннеров

# Дизайн проекты

## Пример дизайн проекта

дизайн | мебель | общественные интерьеры

**Интерьерус** студия дизайна интерьера



Дизайн-проект магазина "Созвездие Красоты" в ТРЦ Гринвич  
г. Екатеринбург, ул. 8 Марта, 46

Проект выполнен в студии дизайна Интерьерус  
г. Екатеринбург, ул. Куйбышева, д. 38, оф. 228-229  
info@interierus.ru www.interierus.ru

## Визуализации, схемы ТО

