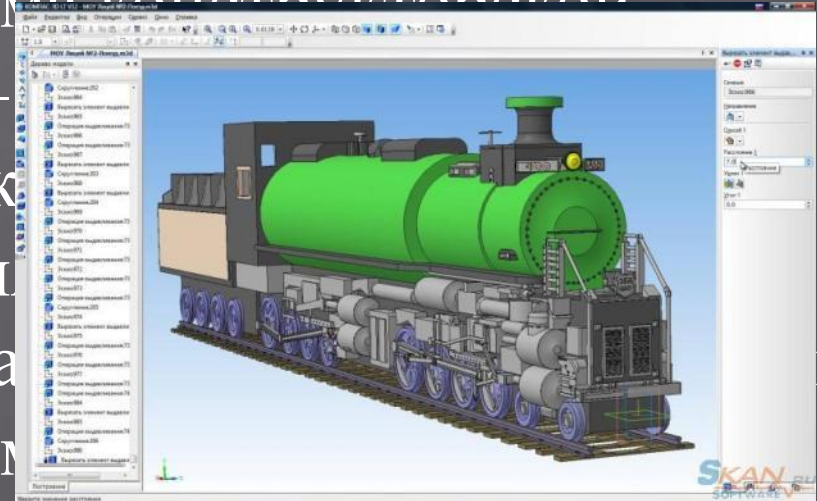
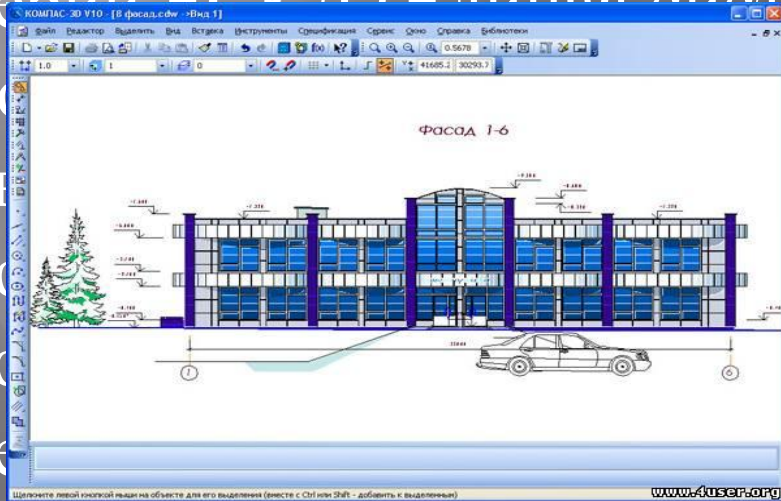


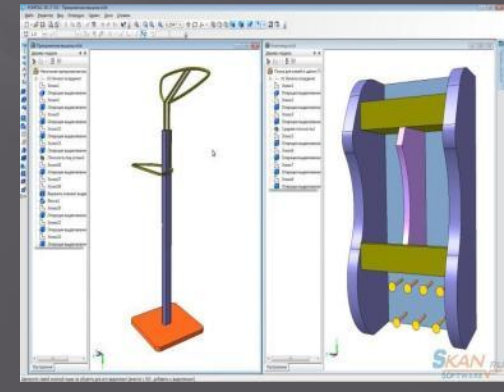
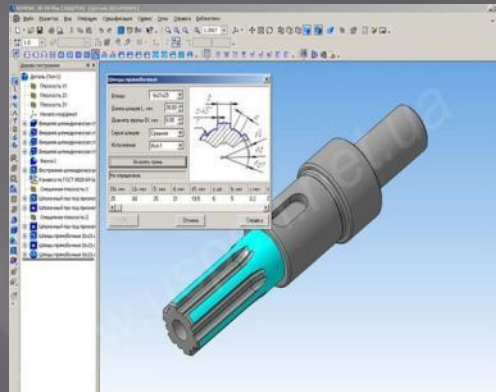
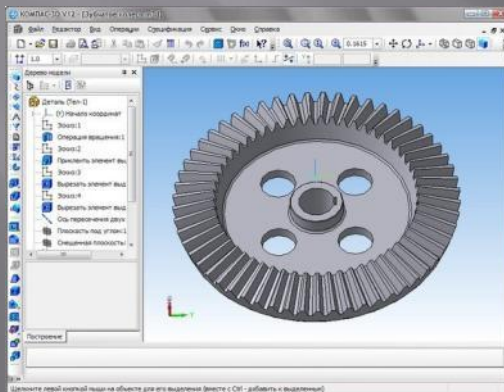
□ **Компас** — семейство систем автоматизированного проектирования — семейство систем автоматизированного проектирования с возможностями оформления проектной и конструкторской документации согласно стандартам серии ЕСКД — семейство систем автоматизированного проектирования с возможностями оформления проектной и конструкторской документации согласно стандартам серии ЕСКД (Единая система конструкторской



документации) и СПДС (Система проектной

ВОЗМОЖНОСТИ

- **Программы данного семейства автоматически генерируют** ассоциативные виды трёхмерных моделей (в том числе разрезы, сечения, местные разрезы, местные виды, виды по стрелке, виды с разрывом). Все они ассоциированы с моделью: изменения в модели приводят к изменению изображения на чертеже.
- **Стандартные виды автоматически строятся в проекционной связи.** Данные в основной надписи чертежа (обозначение, наименование, масса) синхронизируются с данными из трёхмерной модели. Имеется возможность связи трёхмерных моделей и чертежей со спецификациями, то есть при «надлежащем» проектировании спецификация может быть получена автоматически; кроме того, изменения в чертеже или модели будут передаваться в спецификацию, и наоборот.
- **Существует большое количество дополнительных библиотек к системе Компас,** автоматизирующих различные специализированные задачи. Например, библиотека стандартных изделий позволяет добавлять уже готовые стандартные детали в трёхмерные сборки (крепежные изделия, подшипники, элементы трубопроводов, шпонки, уплотнения), а также графические обозначения стандартных элементов на чертежи (обозначения отверстий), предоставляя возможность задания их параметров.



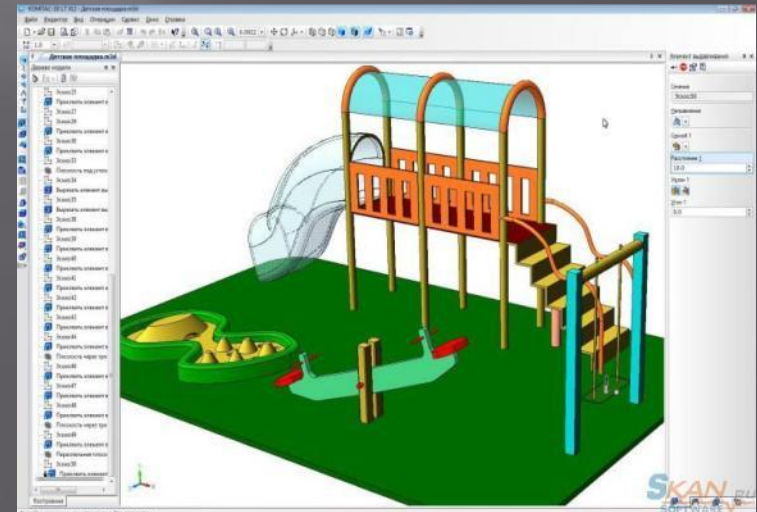
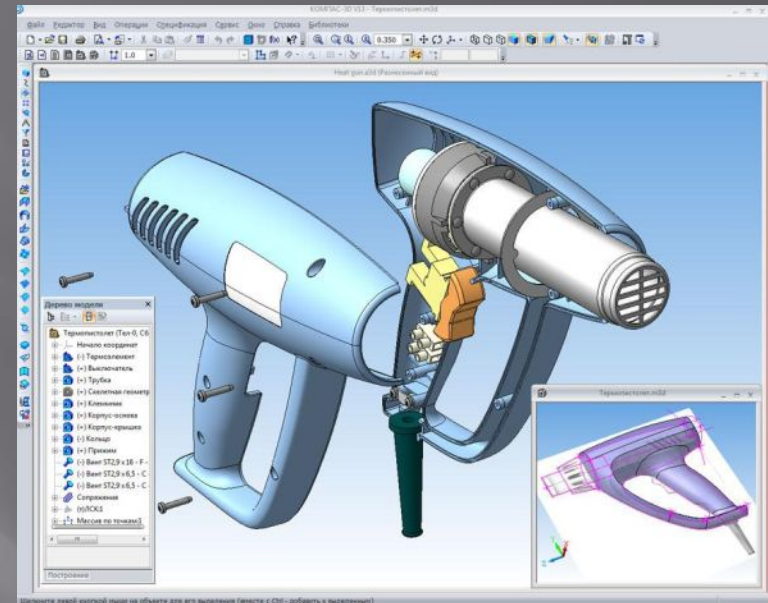
Продукты

- Компас выпускается в нескольких редакциях:
- Компас-График
- Компас-СПДС
- Компас-3D
- Компас-3D LT
- Компас-3D Home
- Компас-График может использоваться как полностью интегрированный в Компас-3D модуль работы с чертежами и эскизами, так и в качестве самостоятельного продукта, полностью закрывающего задачи 2D-проектирования и выпуска документации. А Компас-3D LT является облегченной некоммерческой версией Компас-3D.



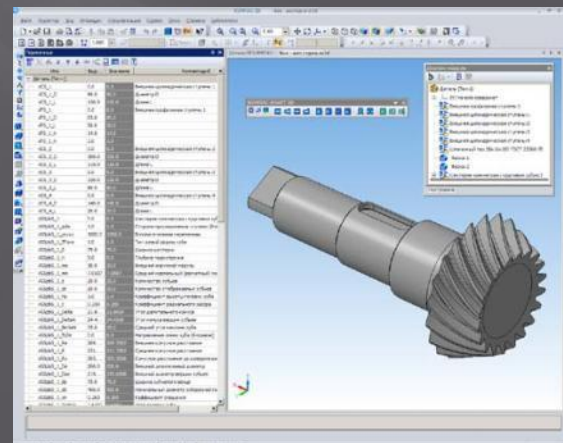
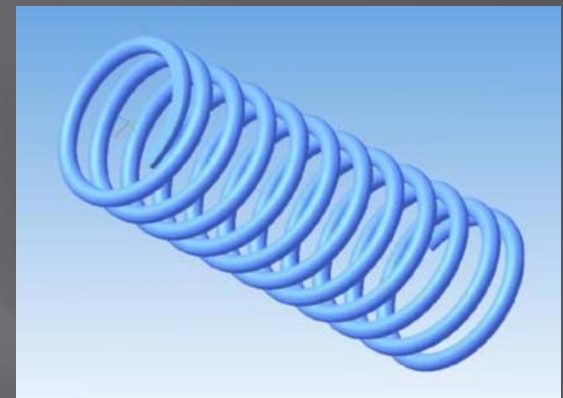
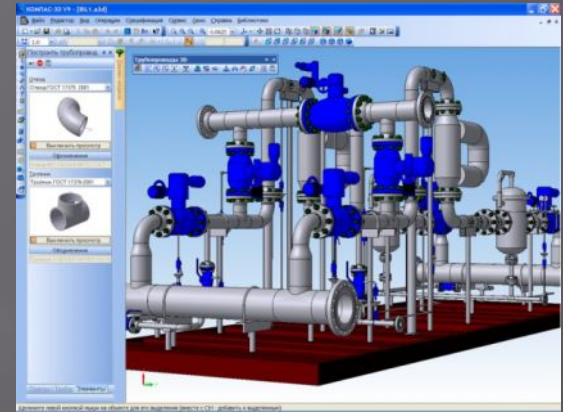
Компас-3D

- Основные компоненты «Компас-3D» — собственно система трехмерного твердотельного моделирования, универсальная система автоматизированного проектирования «Компас-График» и модуль проектирования спецификаций.
- Система «Компас-3D» предназначена для создания трехмерных ассоциативных моделей отдельных деталей и сборочных единиц, содержащих как оригинальные, так и стандартизованные конструктивные элементы. Параметрическая технология позволяет быстро получать модели типовых изделий на основе однажды спроектированного прототипа. Многочисленные сервисные функции облегчают решение вспомогательных задач проектирования и обслуживания производства.
- Ключевой особенностью «Компас-3D» является использование собственного математического ядра и параметрических технологий, разработанных специалистами АСКОН.



Приложения (дополнительные модули)

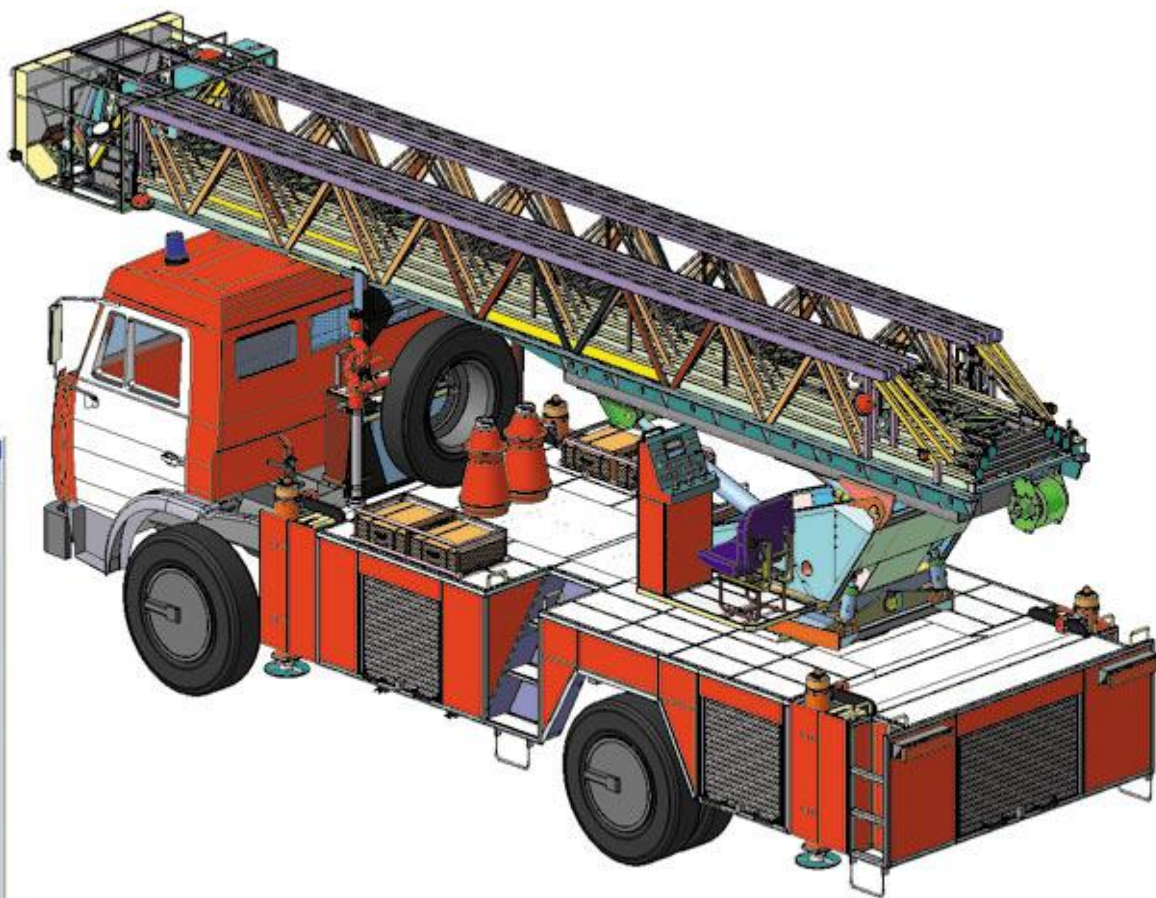
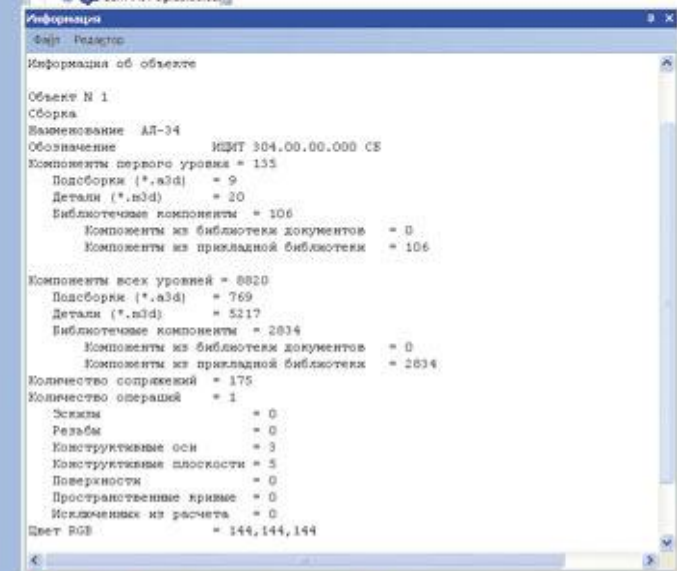
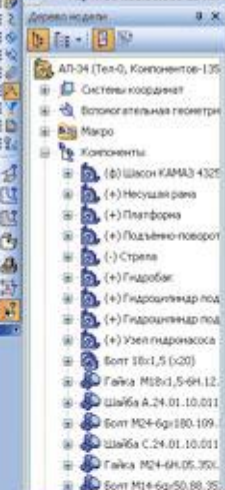
- Компанией «[Аскон](#)» разработаны различные приложения в области трехмерного моделирования, дополняющие функционал «Компас-3D» инструментарием для решения специализированных инженерных задач. Модульность системы позволяет пользователю самому определить набор необходимых ему приложений, обеспечивающих только востребованную функциональность.
- «Компас-Shaft 3D» Проектирование валов с элементами механических передач и зацеплений
- «Компас-Spring». Система проектирования пружин
- «Трубопроводы 3D». Система проектирования трубопроводов
- «Кабели и жгуты 3D» 3D-моделирование электрических кабелей и жгутов и выпуск конструкторской документации на них
- «Металлоконструкции 3D» Автоматизация типовых работ по проектированию каркасов и рам из металлопроката
- «Компас—Электрик». Данная программа предназначена для проектирования электрических схем.
- «Стандартные Изделия: Крепеж». Включает крепежные изделия 2D и 3D по ГОСТ, ОСТ 92, ISO, DIN
- «Пресс-формы 3D»
- «3D-библиотека деталей и узлов штампов»
- «3D-библиотека деталей пресс-форм»
- «APM FEM». Система прочностного анализа для Компас-3D

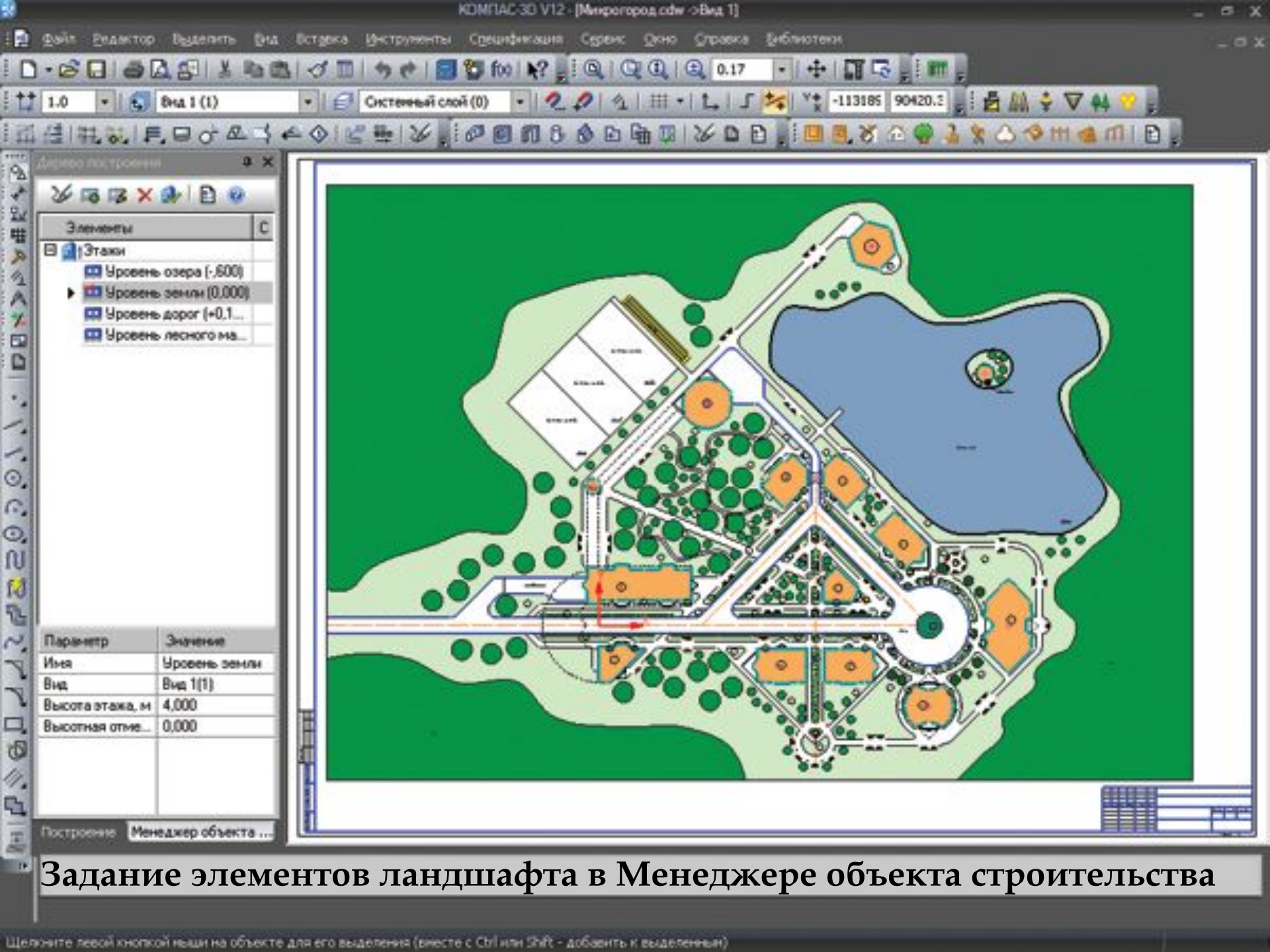


История версий программы

- 1989 — выпуск первой коммерческой версии системы Компас 1.0
- 1997 — выпуск первой версии Компас 5.0 под Windows
- 2000 — выпуск версии Компас-3D 5.10
- 2003 — выпуск версии Компас-3D V6
- 2009 — выпуск Компас-3D V11
- 19.05.2010 — выпуск Компас-3D V12
- 13.05.2011 — выпуск Компас-3D V13







Задание элементов ландшафта в Менеджере объекта строительства