

# ПАНЕЛЬ КЕРУВАННЯ

Робота  
Слухача ІПТ “Інтершкола”  
Задорожнюк Надії

# Зміст:

1. Панель керування
2. Доступ до панелі керування
3. Вигляд
4. Основні категорії:
  - Оформлення і теми
  - Мережа і підключення до Інтернету
  - Установка і видалення програм
  - Звук, мова і аудіо-додатки
  - Продуктивність і обслуговування
  - Принтери та інше обладнання
  - Облікові записи користувачів
  - Дата, час і регіональні стандарти
  - Спеціальні можливості
  - Центр забезпечення безпеки
5. Список використаної літератури

**Панель керування – це набір інструментальних засобів (або програм), призначених для налагодження операційної системи, зміни зовнішнього вигляду і характеристик різноманітних компонентів Windows.**

# Доступ до панелі керування

Щоб запустити панель керування потрібно зайти до головного меню “Пуск”. В правій частині меню обираємо пункт “Панель керування” і клацаємо лівою кнопкою миші або обираємо на клавіатурі значок Windows і за допомогою кнопок управління курсором і клавіші “Enter” відкриваємо “Панель керування”.

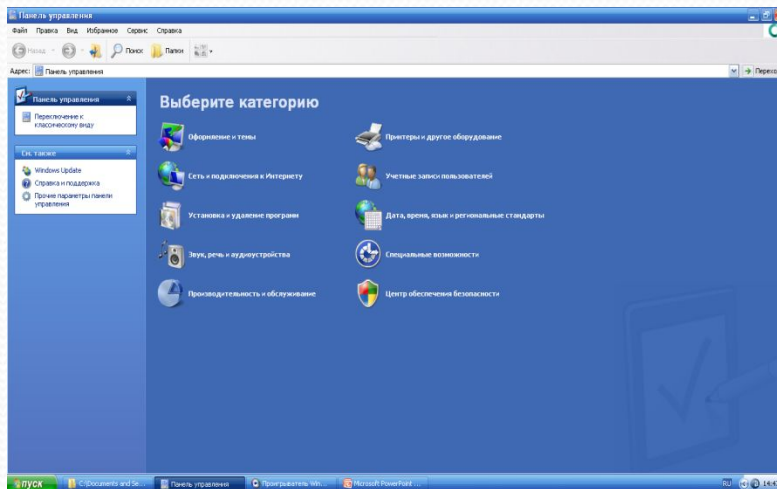
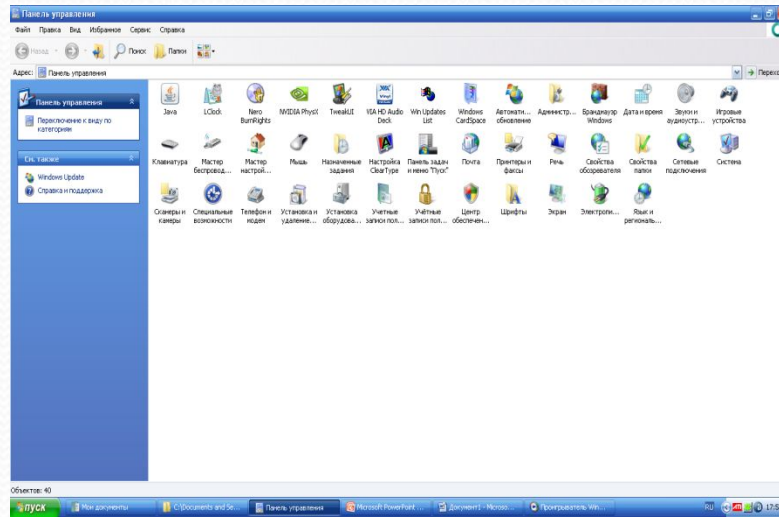


# Вигляд і основні категорії

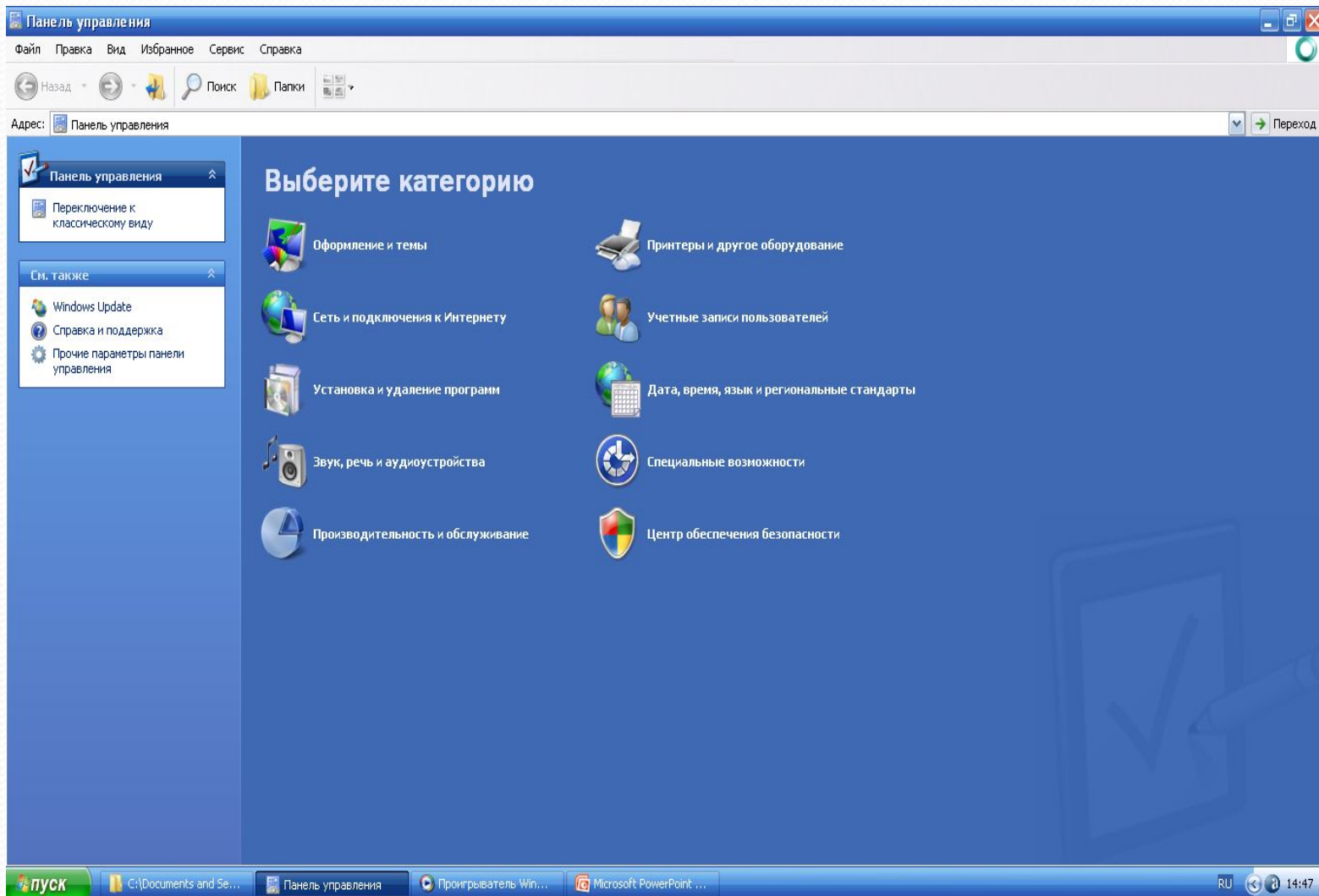
Панель керування

може мати два вигляди:

- I. Класичний
- II. Вигляд за категоріями



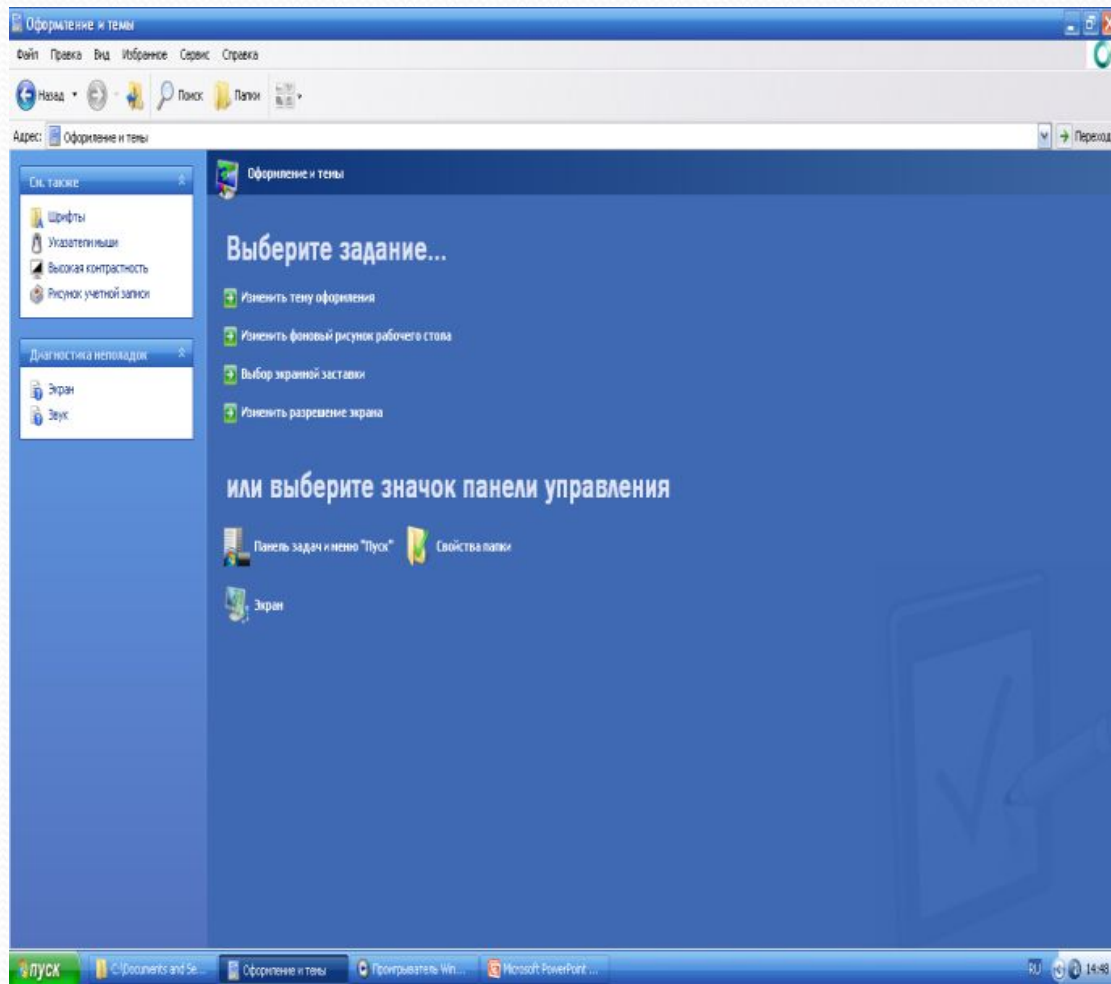
# Категорії, до яких ми маємо доступ



При першому відкритті панелі керування на ній будуть відображені елементи , що використовуються найчастіше, згруповані за категоріями. Для отримання додаткової інформації про елементи панелі керування в режимі категорій потрібно затримати вказівник на значку або імені категорії і прочитайте текст впливаючої підказки. Щоб відкрити елемент, треба клацнути його значок або ім'я категорії. Деякі з цих елементів відкривають список завдань, які може виконати користувач, а також дозволяють обрати окремі компоненти панелі керування.

# Оформлення і теми

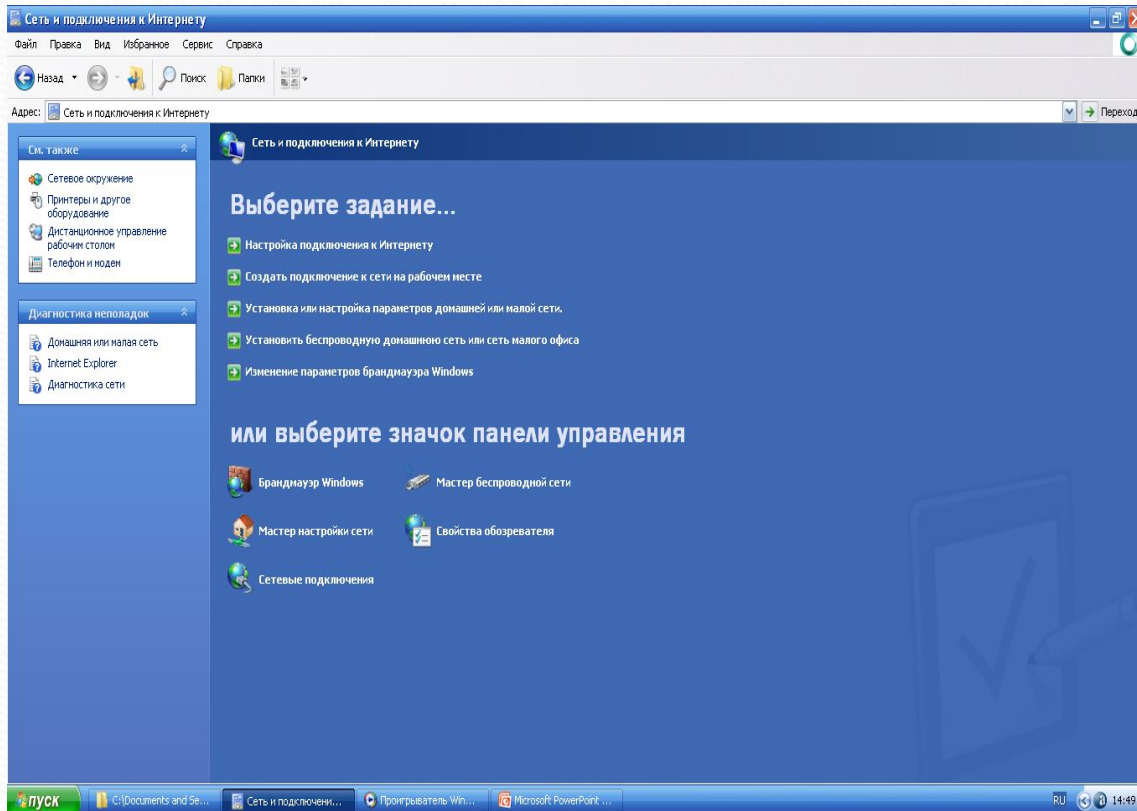
Дозволяє змінити  
тему  
оформлення,  
екранну заставку,  
фоновий  
малюнок  
робочого столу та  
роздільну  
здатність екрану.





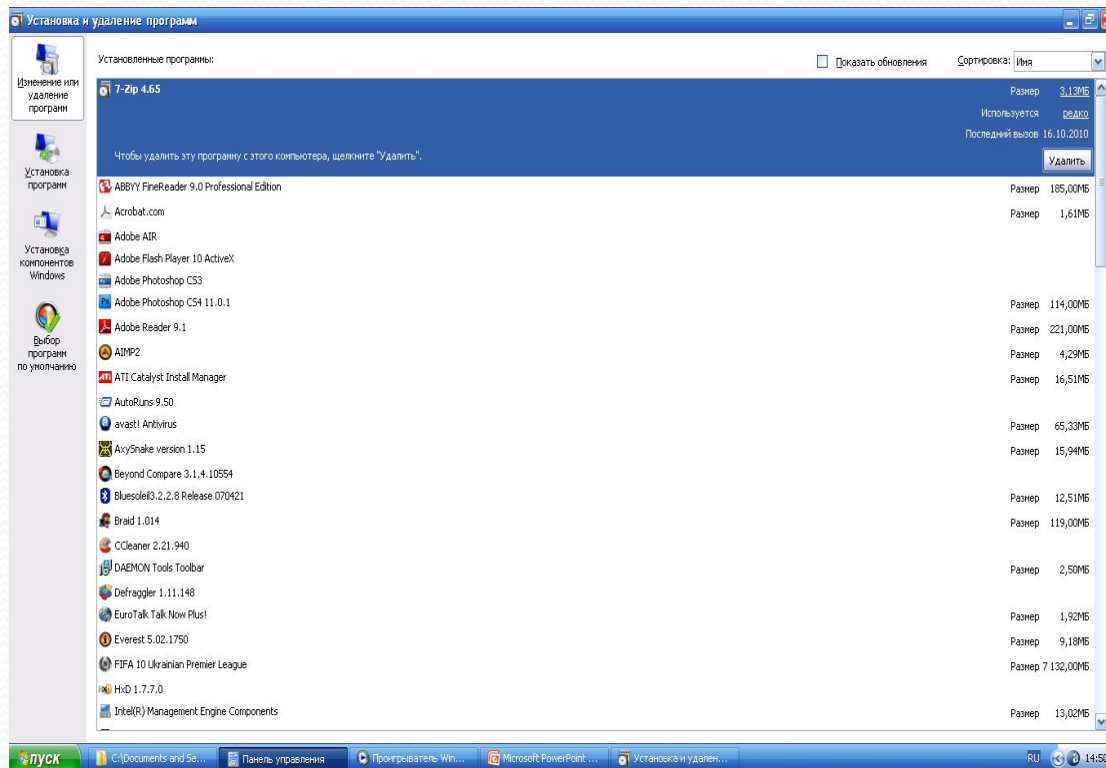
# Мережа і підключення до Інтернету

Дозволяє підключитися до Інтернету, створити домашню або малу мережі, налаштувати мережеві параметри, для роботи з дому, змінити параметри модему, телефонної лінії, Інтернету.



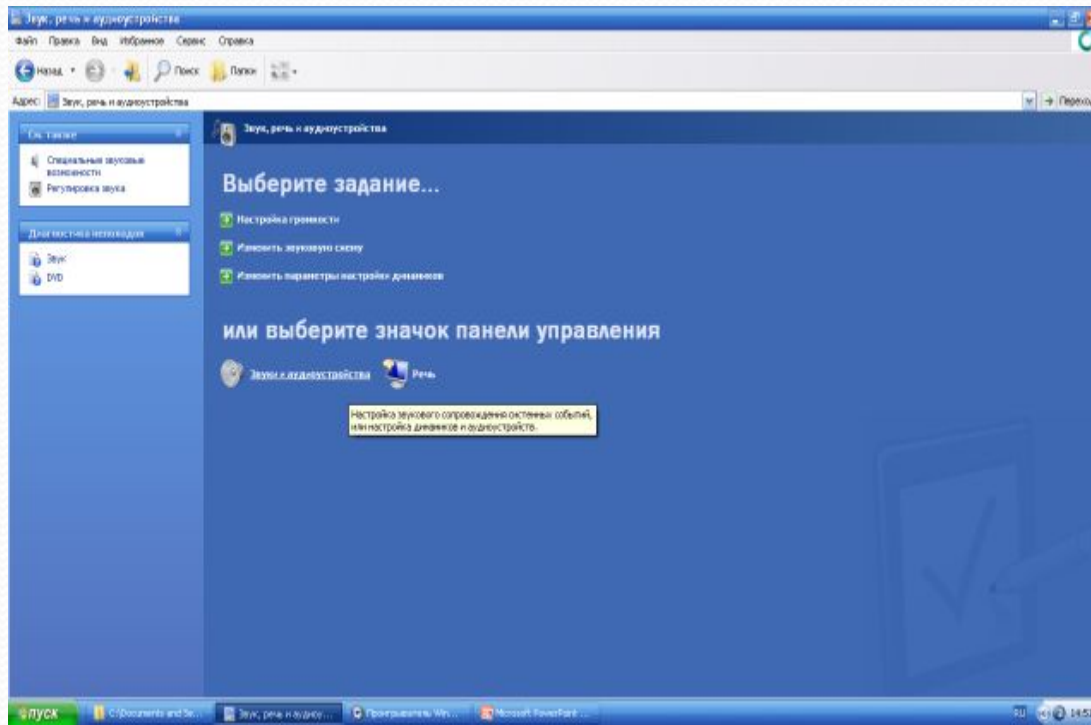
# Установка і видалення програм

Дозволяє  
установлювати або  
видаляти програми  
і компоненти  
Windows.



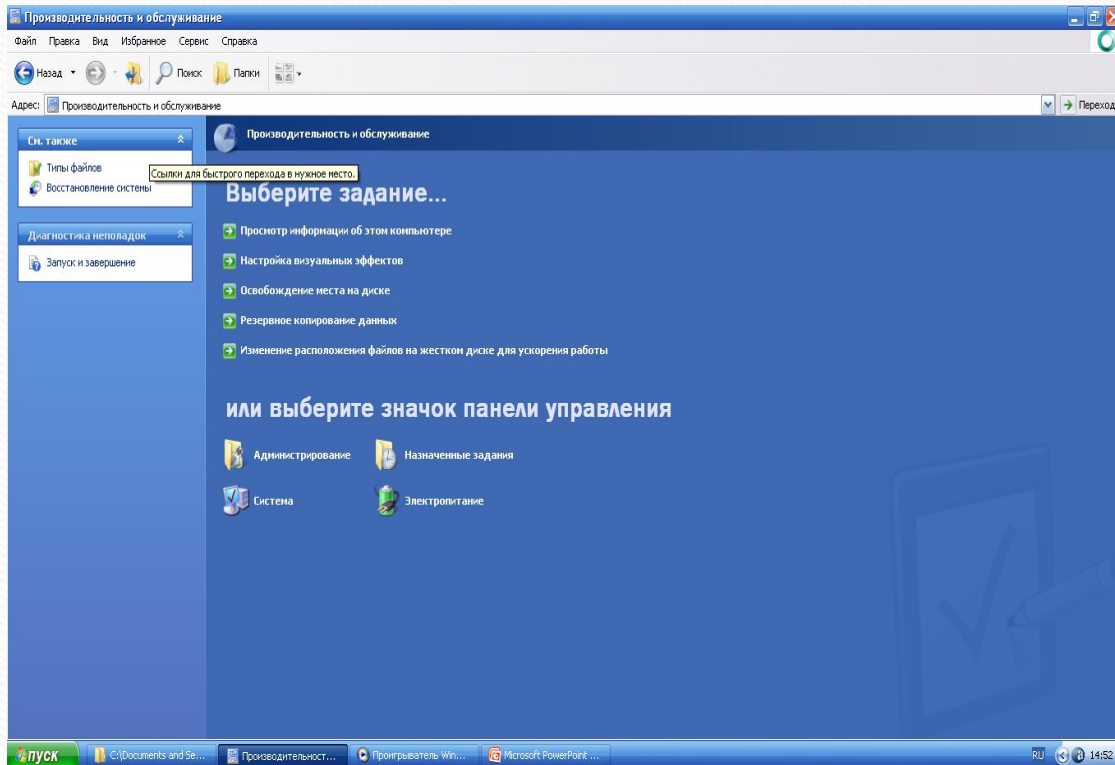
# Звук, мова і аудіо- додатки

Дозволяє  
налаштувати  
звуковий супровід  
системних подій  
або налаштування  
динаміків і аудіо-  
додатків.



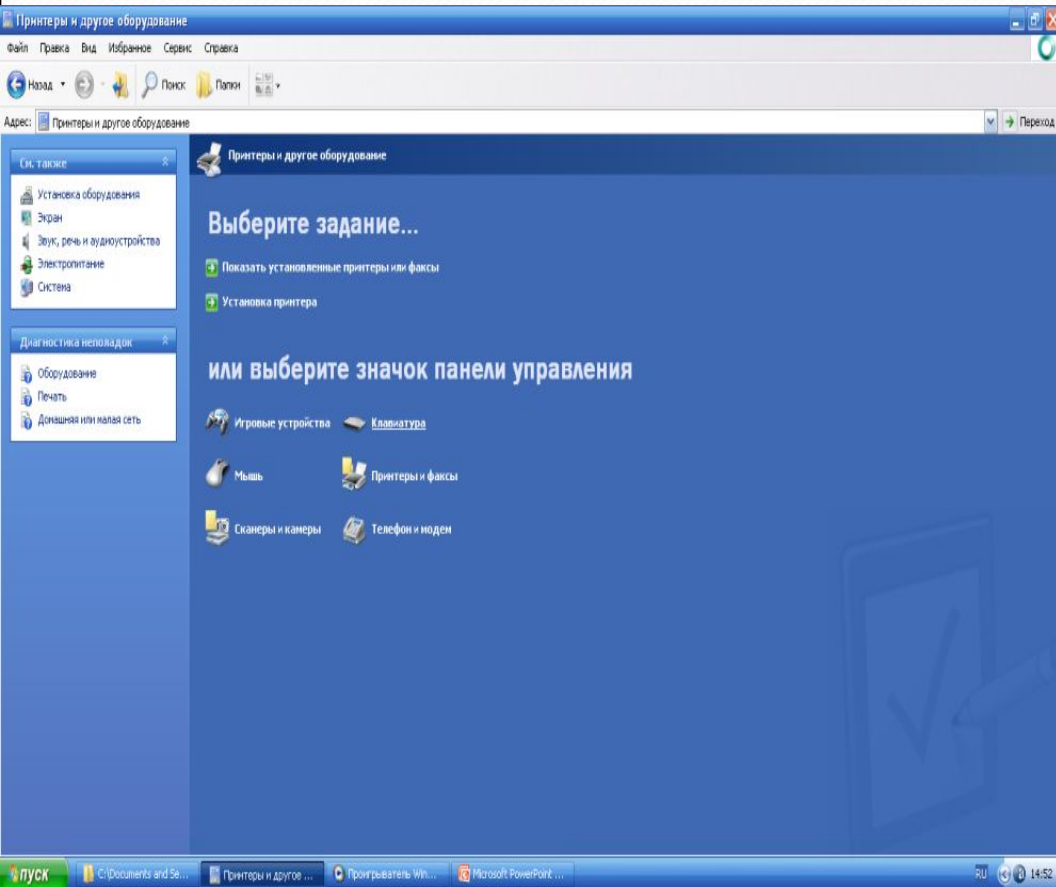
# Продуктивність і обслуговування

Дозволяє налаштувати розклад регулярного обслуговування і звільнення місця на диску, налаштувати параметри енергозберігання.



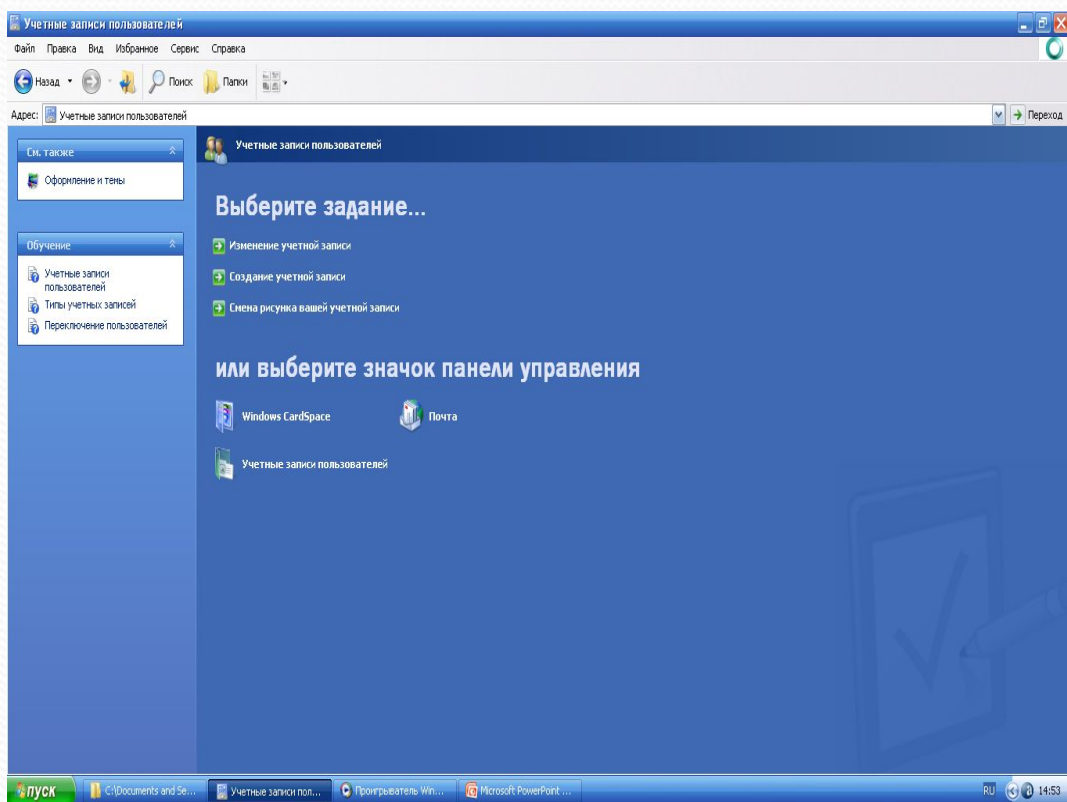
# Принтери та інше обладнання

Дозволяє налаштувати параметри принтера, клавіатури, миші, фото- та відеорекамери, іншого обладнання.



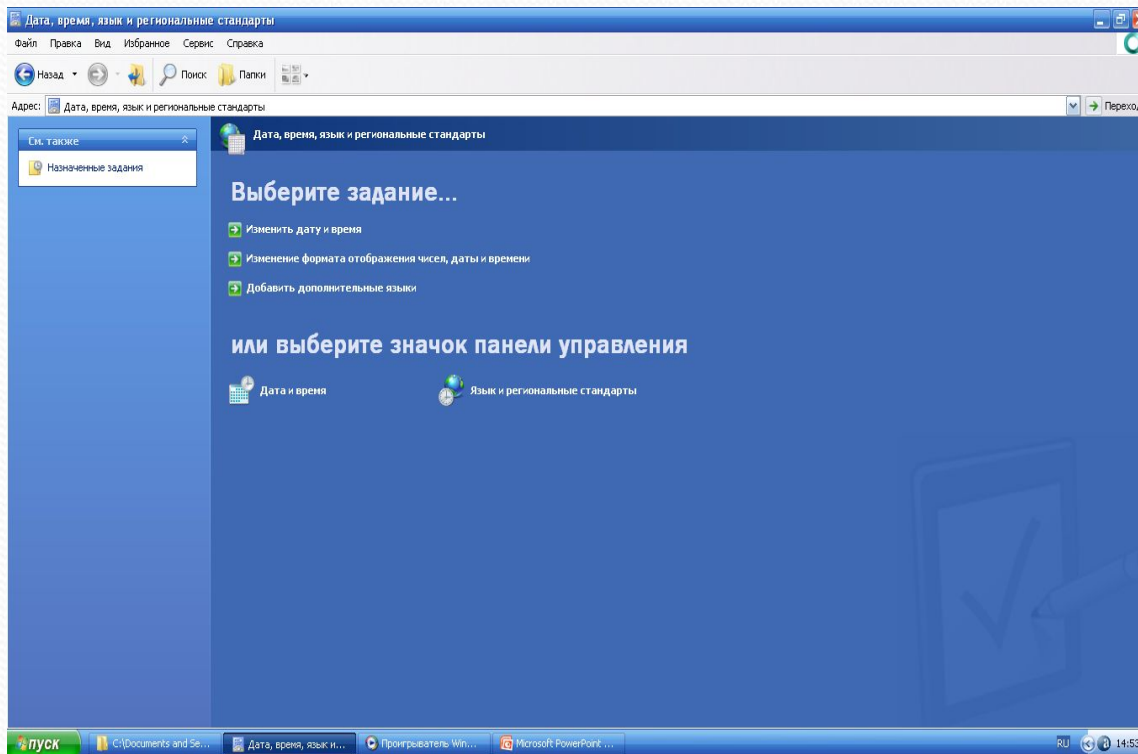
# Облікові записи користувачів

Дозволяє змінити параметри, пароль, використовувану мову і малюнок облікового запису користувача.



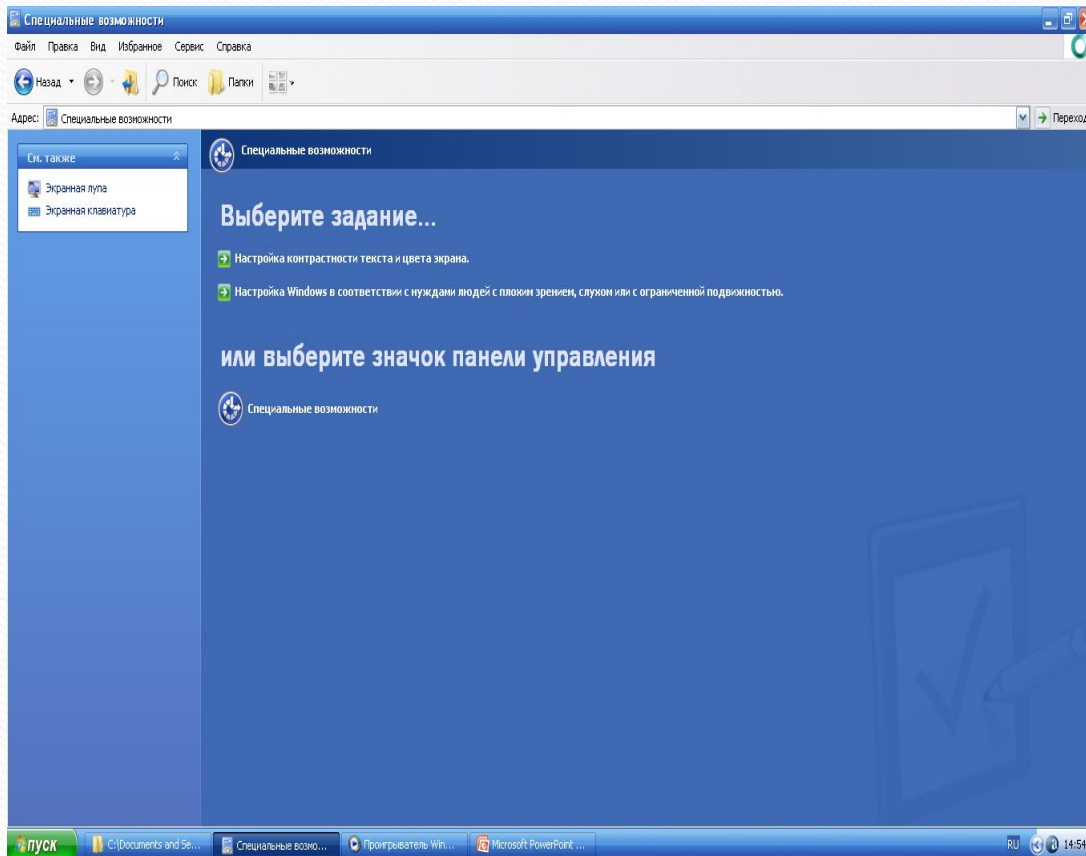
# Дата, час та регіональні стандарти

Дозволяє змінити дату,  
час, поле  
використовуваної  
мови, а також формати  
відображення чисел,  
грошових сум, дати та  
часу.



# Спеціальні МОЖЛИВОСТІ

Дозволяє налаштувати спеціальні можливості для користувачів з поганим зором, слухом або обмеженими можливостями.





# Центр забезпечення безпеки

Дозволяє налаштувати  
безпеку і доступ до  
параметрів захисту  
комп'ютера.

