

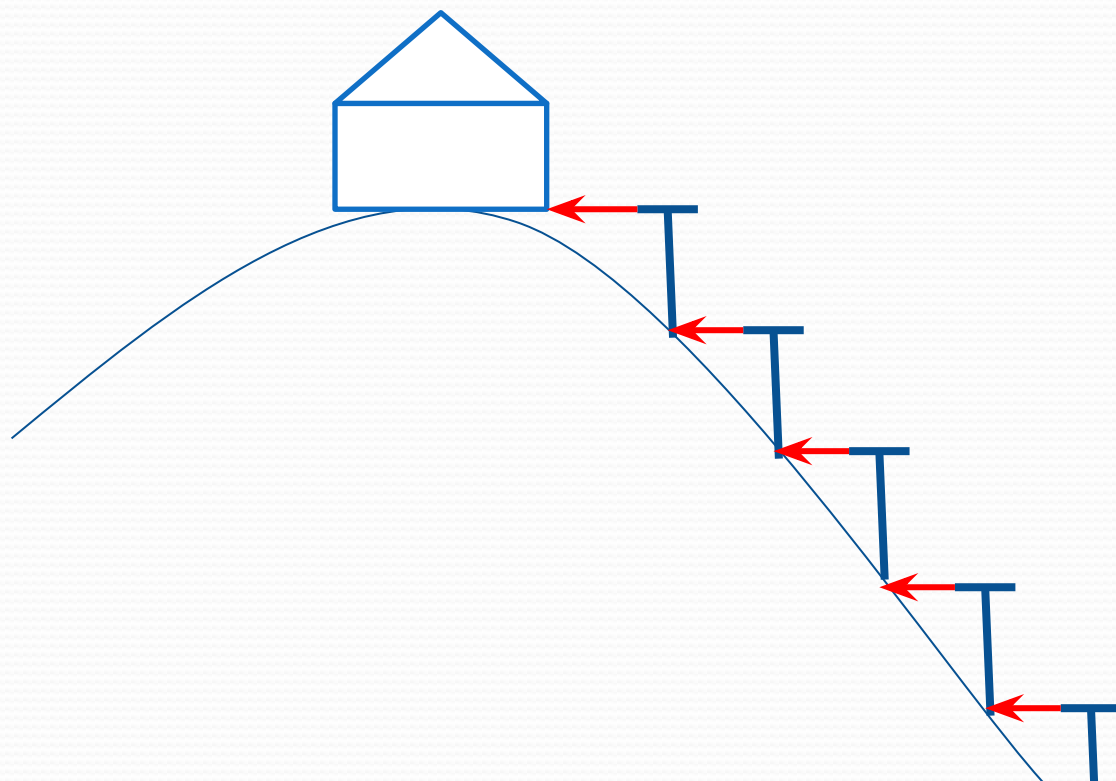
Изображение неровностей земной поверхности на плане местности

Поверхность Земли неровная, а карта плоская. Как на плоской карте изобразить неровности земной поверхности?

Цели урока:

- выяснить, как на плане изображают неровности земной поверхности;
- раскрыть понятия «абсолютная высота», «относительная высота».
- определять относительную и абсолютную высоту.

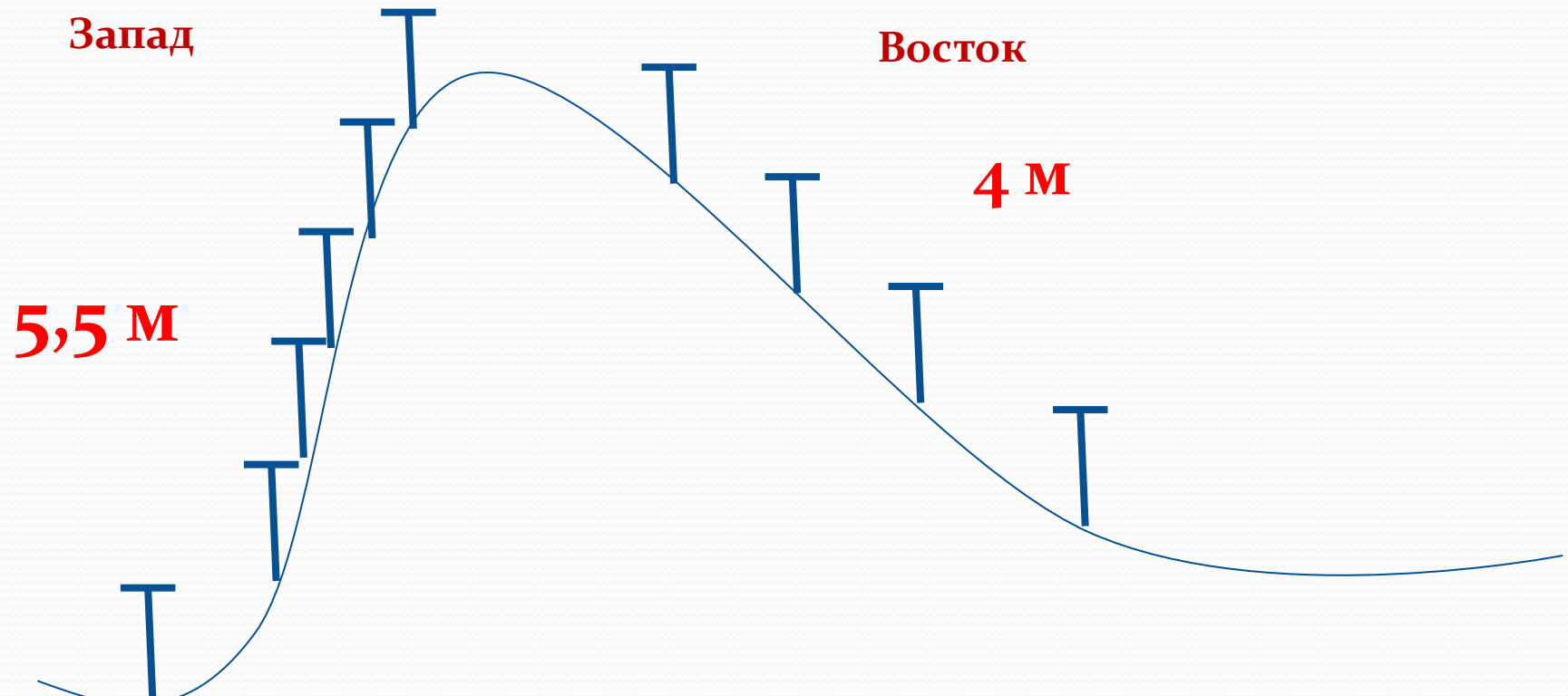
Нивелир-прибор для измерения высоты склона



Относительная высота - превышение одной точки над другой.

Высота склона – **5м**. Зальет ли домик во время весеннего половодья?

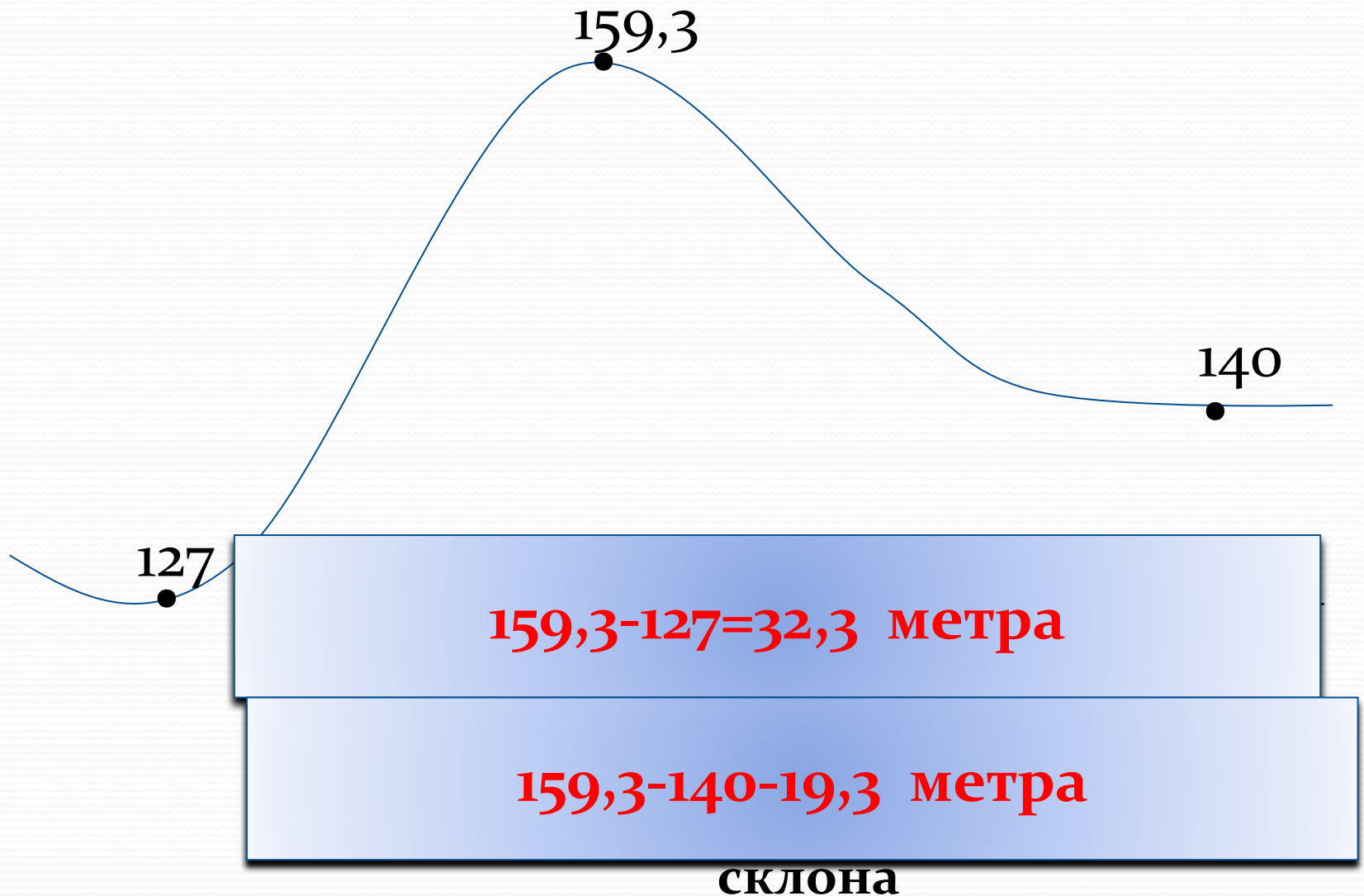
Какова высота холма?



Абсолютна высота - превышение точки над уровнем Мирового океана.

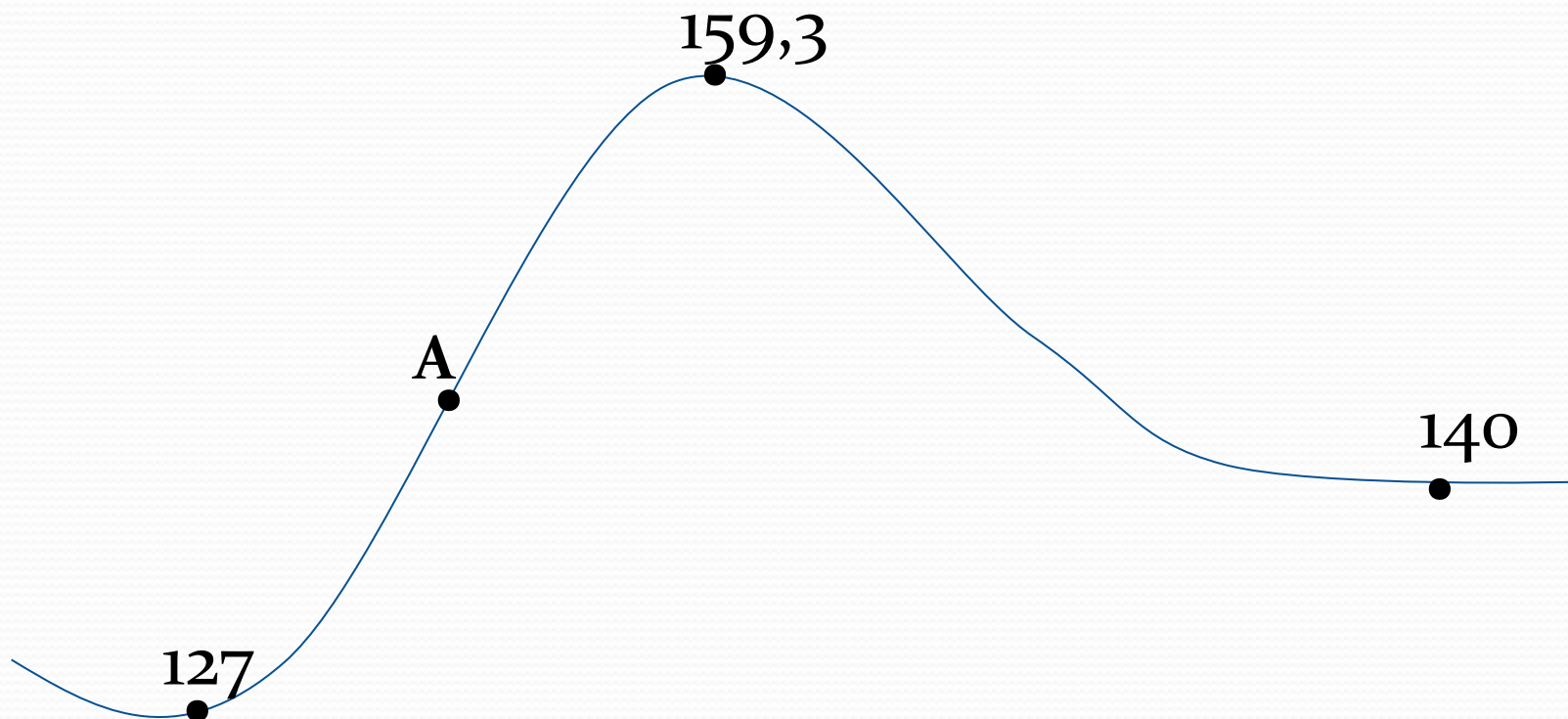
Определите абсолютную высоту холма.

A. В = 159,3 метра



Какова абсолютная высота холма? **159,3 м**

Какова абсолютная высота точки А?



Горизонтали - линии на карте, соединяющие точки с одинаковой абсолютной высотой.

Запад

Восток

Какой склон холма круче?

Берг-штрих- линия,
показывающая
направление склона

**Чем чаще расположены
горизонтالي, тем круче склон.**

Рисунок 23 на стр.34 учебника

1. Через сколько метров проведены горизонтали?

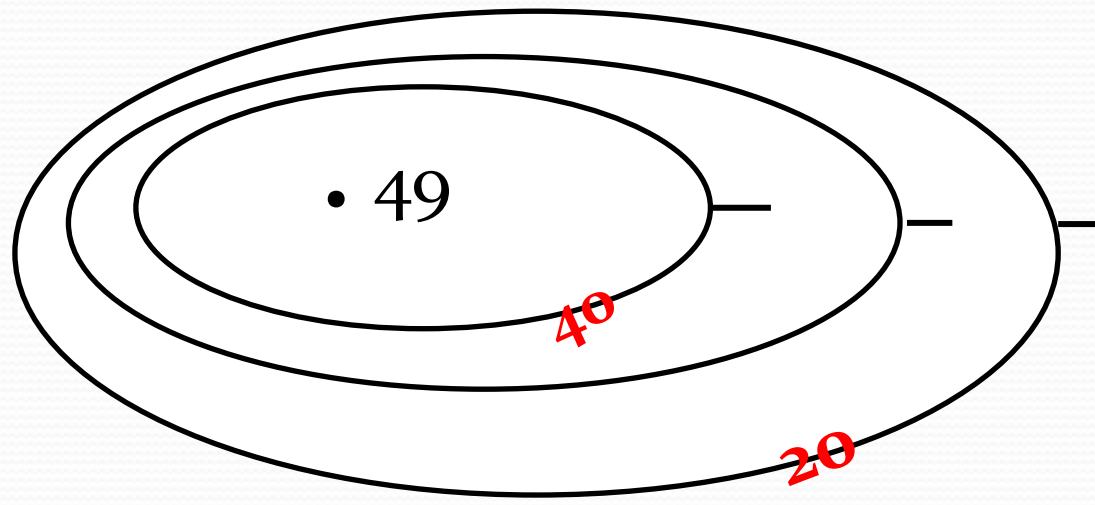
(Через 5 метров)

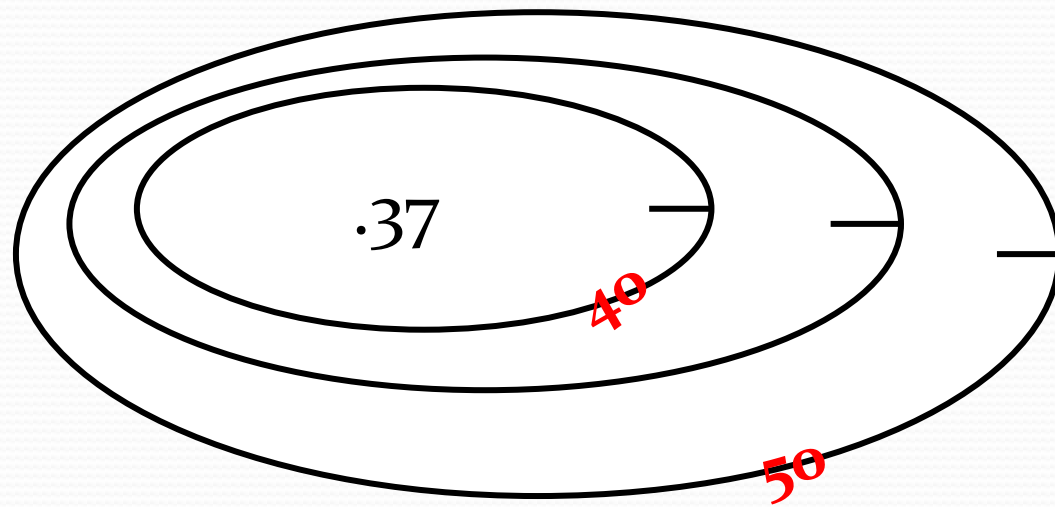
2. Какой склон холма от села Красное круче, а какой более пологий?

(Юго -восточный- крутой, Восточный –пологий)

3. Вы едите на велосипеде из села Красное на север и обратно. Куда путь будет легче. Почему?

(Обратно , т.к. едем вниз по склону).





**параграф №10,
задание 22 на стр.21
тренажера**