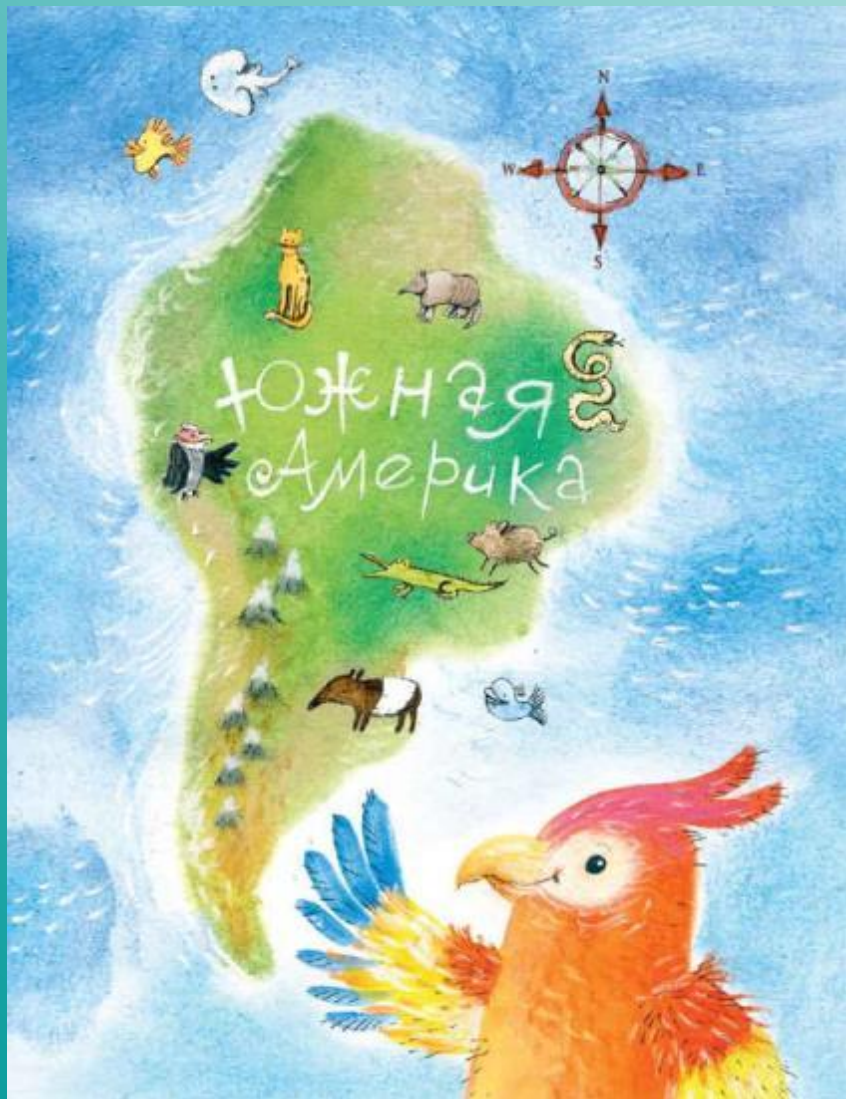


Южная Америка – материк рекордов

An aerial photograph of Rio de Janeiro, Brazil, showing the Christ the Redeemer statue on Corcovado Mountain. The city is densely packed with buildings, and the bay is visible in the background. The text 'Южная Америка – материк рекордов' is overlaid on the top half of the image.

Создано:
Соколенко Т.Д.

УРОК - ВИКТОРИНА



Южную Америку сегодня
посетим,
Дебри Амазонии, конечно,
навестим,
По проливам разным
поплывем,
Материк неспешно обогнем,
Анды покорим без лишних
слов,
Повидаем цепи островов
И контраст природы ощутим



1 ТУР – РАЗМИНКА

1. Южная Америка отделена от Северной Америки:
а) Суэцким каналом; б) Панамским каналом; в) проливом Дрейка.
2. Первыми европейцами, которые подошли к берегам Южной Америки, были моряки экспедиции:
а) Васко да Гамы; б) Христофора Колумба; в) Америго Веспуччи.
3. Анды по возрасту являются горами:
а) древними; б) средними; в) молодыми.
4. Самой большой по площади равниной мира является:
а) Амазонская низменность; б) Ла-Платская низменность; в) Оринокская низменность.
5. В Южной Америке нет климатического пояса:
а) умеренного; б) экваториального; в) арктического; г) тропического

6. Парана является полноводной:
а) на протяжении всего года; б) летом; в) зимой.
7. Высочайший водопад мира:
а) Виктория; б) Анхель; в) Игу асу.
8. Сельвой в Южной Америке называют:
а) влажные экваториальные леса; б) саванны; в) редколесье.
9. Ламы — это животные, которые водятся:
а) во влажных экваториальных лесах; б) на Бразильском плоскогорье; в) в Андах.
10. Парамос — это:
а) горные луга в Андах; б) степи Южной Америки; в) полупустыни.
11. Коренные жители Южной Америки относятся к человеческой расе:
а) негроидной; б) монголоидной; в) европеоидной.
12. Самым большим по площади государством материка является:
а) Чили; б) Аргентина; в) Бразилия.

1 ТУР – РАЗМИНКА

1. Южная Америка отделена от Северной Америки:
а) Суэцким каналом; б) Панамским каналом;
в) проливом Дрейка.
2. Первыми европейцами, которые подошли к берегам Южной Америки, были моряки экспедиции:
а) Васко да Гамы; б) Христофора Колумба;
в) Америго Веспуччи.
3. Анды по возрасту являются горами:
а) древними; б) средними; в) молодыми.
4. Самой большой по площади равниной мира является:
а) Амазонская низменность; б) Ла-Платская низменность; в) Оринокская низменность.
5. В Южной Америке нет климатического пояса:
а) умеренного; б) экваториального; в)
арктического; г) тропического

6. Парана является полноводной:

а) на протяжении всего года; б) летом; в) зимой.

7. Высочайший водопад мира:

а) Виктория; б) Анхель; в) Игу асу.

8. Сельвой в Южной Америке называют:

а) влажные экваториальные леса; б) саванны; в)
редколесье.

9. Ламы — это животные, которые водятся:

а) во влажных экваториальных лесах; б) на
Бразильском плоскогорье; в) в Андах.

10. Парамос — это:

а) горные луга в Андах; б) степи Южной Америки; в)
полупустыни.

11. Коренные жители Южной Америки относятся к
человеческой расе:

а) негроидной; б) монголоидной; в) европеоидной.

12. Самым большим по площади государством материка
является:

а) Чили; б) Аргентина; в) Бразилия.

2 ТУР – «ДОМАШНЕЕ ЗАДАНИЕ»



3 ТУР – «ЧТО ТАКОЕ, КТО ТАКОЙ?»

Карточка № 1

| | |
|---------------|------------------------|
| 11. Аконкагуа | гора |
| 22. Веспуччи | исследователь |
| 33. Сельва | вл. экв. леса |
| 44. Креолы | потомки переселенцев |
| 55. Инки | древнее племя индейцев |
| 66. Игуасу | водопад |

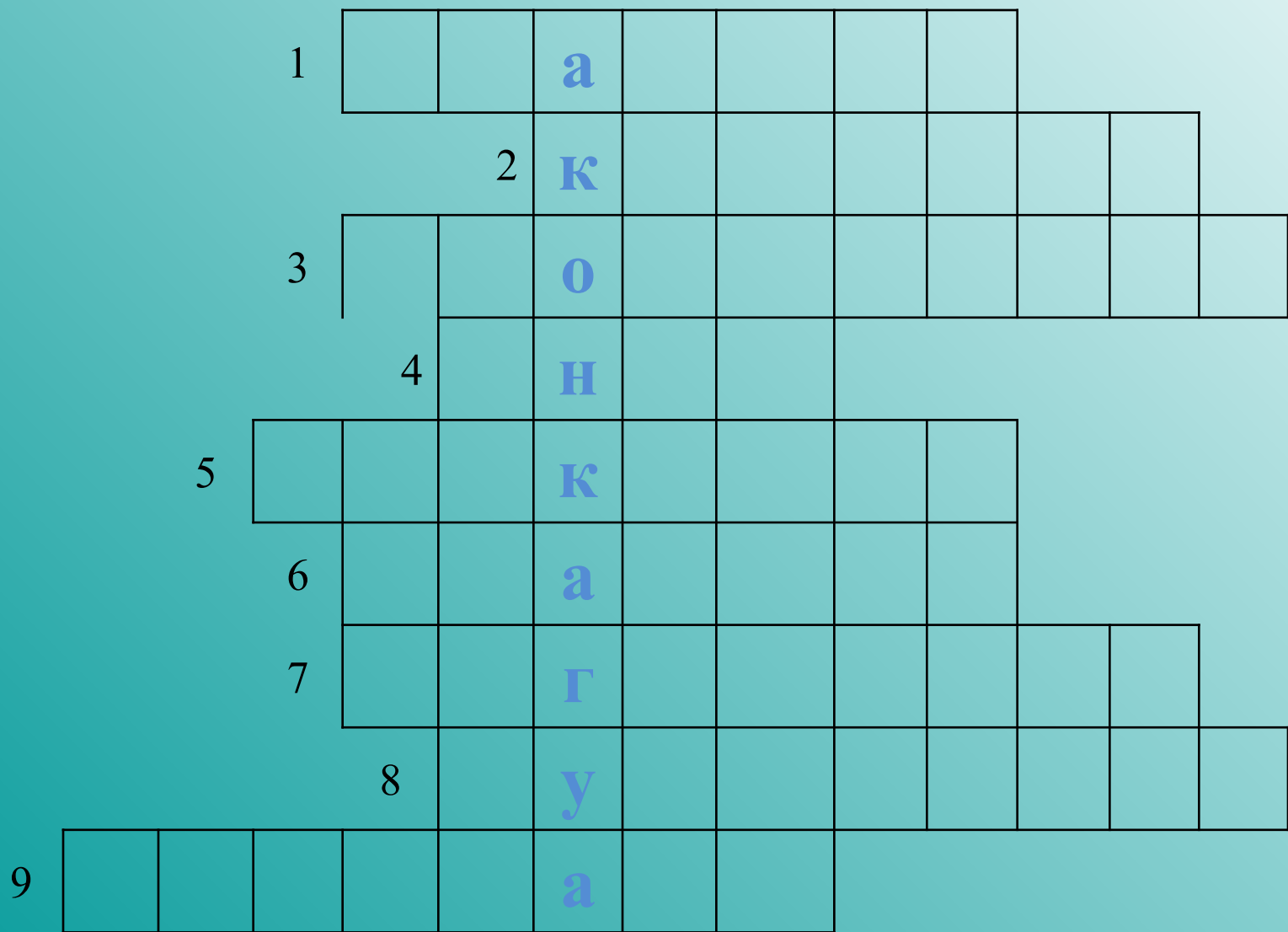
Карточка № 2

| | |
|-------------|------------------|
| 11. Пампа | степь |
| 22. Сейба | дерево |
| 33. Горн | Южный мыс |
| 44. Пирания | хищная рыба |
| 55. Атакама | пустыня |
| 66. Метис | европ. + индейцы |

Карточка № 3

| | |
|---------------|----------------|
| 11. Ягуар | хищный зверь |
| 22. Мулат | европ. + негр. |
| 33. Патагония | полупустыня |
| 44. Самбо | инд. + негр |
| 55. Ориноко | река |
| 66. Кебрачо | дерево |

4 ТУР – «КРОССВОРД»



4 ТУР – «КРОССВОРД»

1 а т а к а м а

2 к е б р а ч о

3 б р о н е н о с е ц

4 а н д ы

5 а н а к о н д а

6 г у а н а к о

7 а р г е н т и н а

8 г у м б о л ь д т

9 т и т и к а к а

5 ТУР – «САМОЕ, САМОЕ, САМОЕ ...»

- Самая полноводная река мира.
- Самая крупная птица в Андах.
- Самая опасная рыба Амазонки.
- Самая маленькая птица сельвы.
- Самая крупная змея.
- Самое крупное озеро.
- Самая засушливая пустыня в мире.
- Самый высокий водопад.
- Самый мощный водопад.
- Самый широкий пролив в мире.
- Самое крупное высокогорное озеро.
- Крайние точки материка.
- Самая большая равнина (низменность) Южной Америки.
- Самое медленное млекопитающее.
- Самое большое водное растение, диаметр листьев 2 м.
- Самая высокая гора Южной Америки.

6 ТУР – «ПЯТЫЙ - ЛИШНИЙ»

- Томаты, рис, какао, картофель, фасоль.
- Метицы, пигмеи, мулаты, инки, самбо.
- Муравьед, броненосец, ленивец, лама, кенгуру.
- Парана, Риу - Негру, Оринок, Замбези, Парагвай
- Бразилия, Аргентина, Перу, Чили, Боливия.

- Титикака, Буэнос-айрес, Пөөпө Маракайбо, Виктория.
- Амазонская, Ла-Платская, Гвианское, Бразильское, Эфиопское.
- Тапирь, капибара, нанду, шиншилла, уакари.
- Бевея, сейба, льянес, камбес, севва.
- Пиравия, пиварука, гумпи, скалярия, барбус.

- Анды, Бразильское плоскогорье, Гвианское плоскогорье, Анды,
Амазонская низменность,
- Парана, Оринок, Оранжевое, Маракайбо, Амазонка.
- Какао, хинное дерево, виктория регия, лук, кебрачо.
- Лама, броненосец, тапир, ягуар, аякунда.
- Венесуэла, Колумбия, Уругвай, Перу, Недал.

7 ТУР – «ПИНГ – ПОНГ»

1

2

3

4

5

6

Конец

Гвианское плоскогорье



Река Амазонка



Река Парана



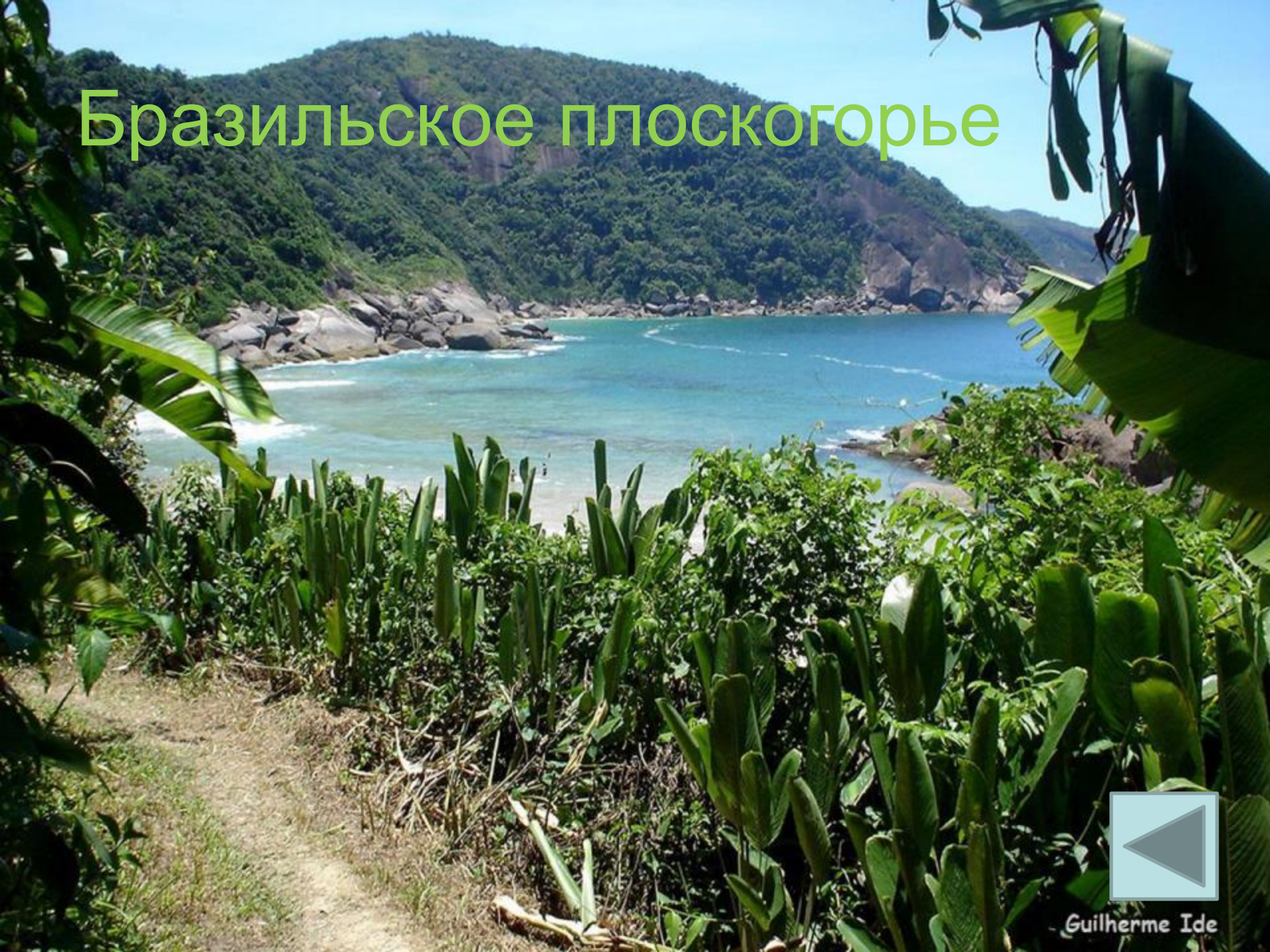
Река Ориноко



Патагония

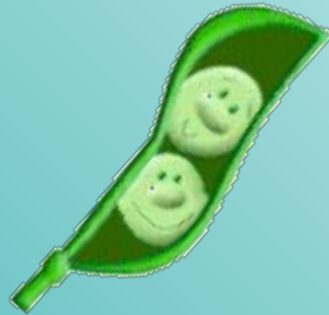


Бразильское плоскогорье



8 ТУР – ИХ РОДИНА ЮЖНАЯ АМЕРИКА

Какому овощу,
Ребята,
Название дали
Лягушата?



Как на нашей грядке
Выросли загадки
Сочные да крупные,
Вот такие круглые.
Летом зеленеют,
К осени краснеют



Дом зелёный
тесноват:
Узкий длинный,
гладкий.
В доме рядышком
сидят
Круглые ребятки.



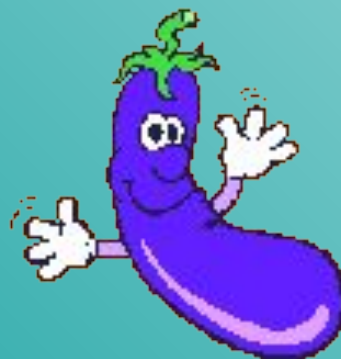
8 ТУР – ИХ РОДИНА ЮЖНАЯ АМЕРИКА



Хоть чернил он не
видал,
Фиолетовым вдруг
стал,
И лоснится от похвал
Очень важный...



В этих желтых
пирамидках
Сотни зерен
аппетитных.



На грядке длинный и
зелёный,
А в кадке жёлтый и
солёный.

ДОМАШНЕЕ ЗАДАНИЕ

Сделать памятку
отправляющемуся
в
Южную Америку

