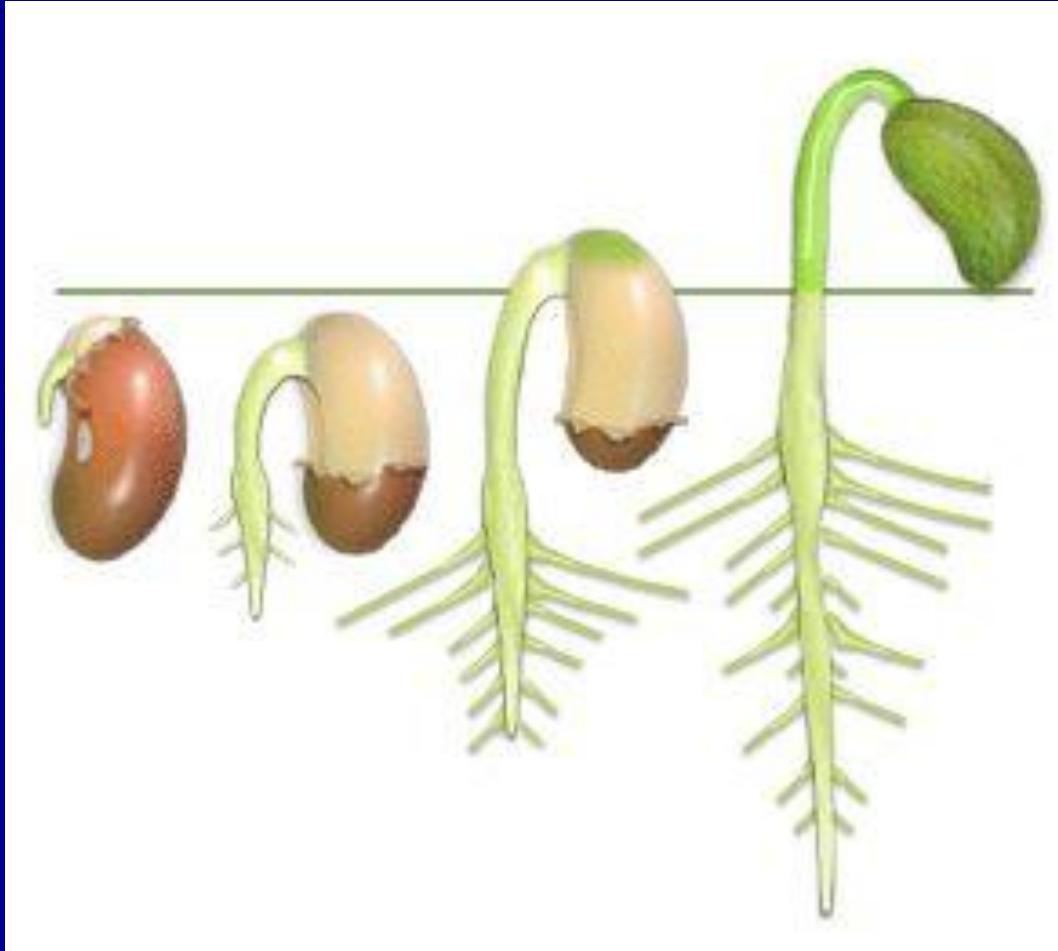


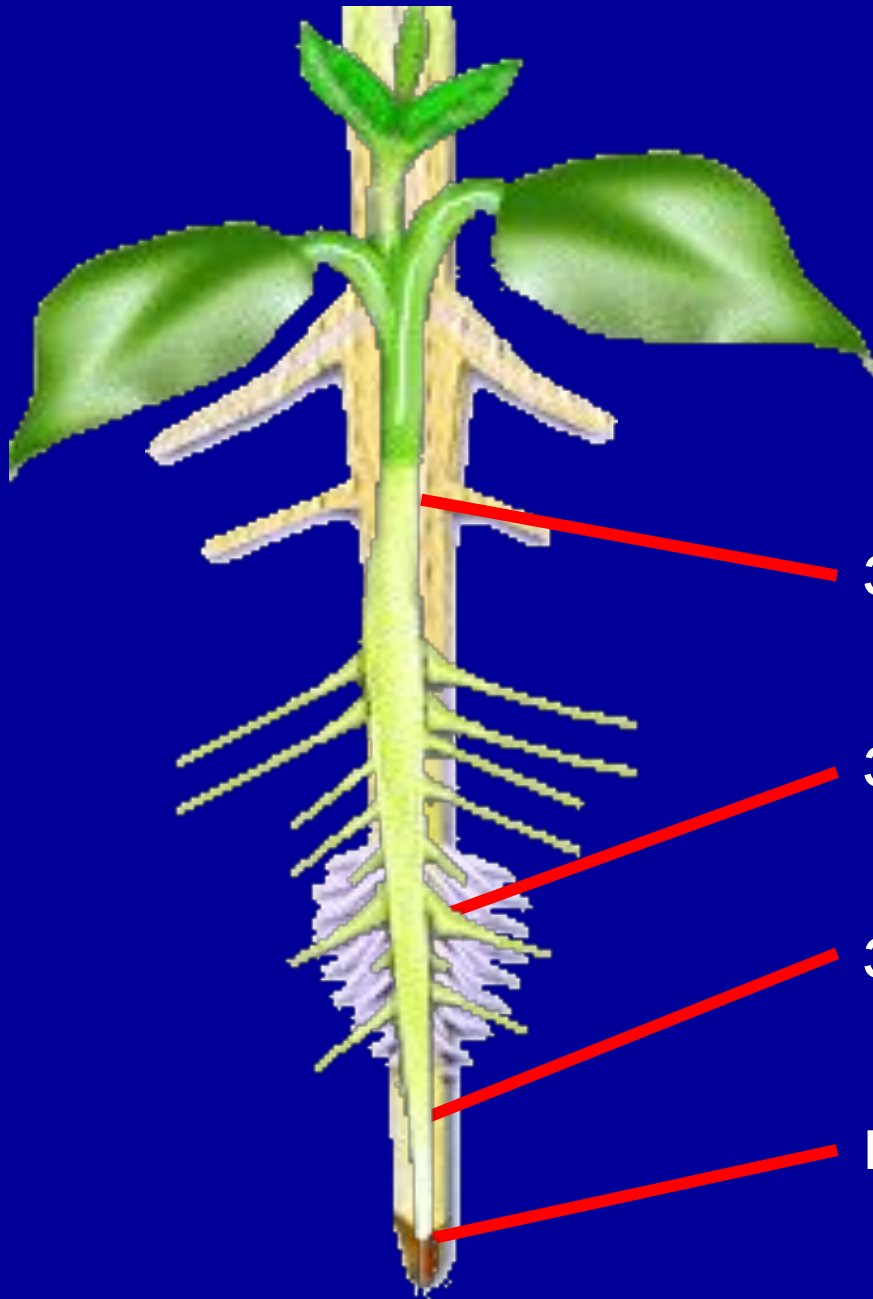
Клеточное строение корня

Рассмотрим внутреннее строение корней растений.

Рост проростка



Зоны корня



зона проведения

зона всасывания

зона роста

корневой чехлик

Зоны корня

Зоны

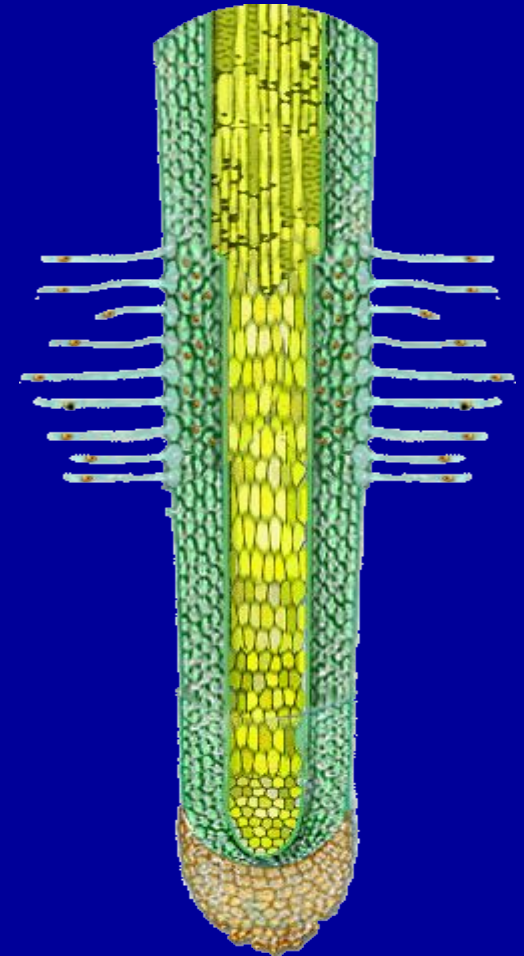
Зона проведения

Зона всасывания

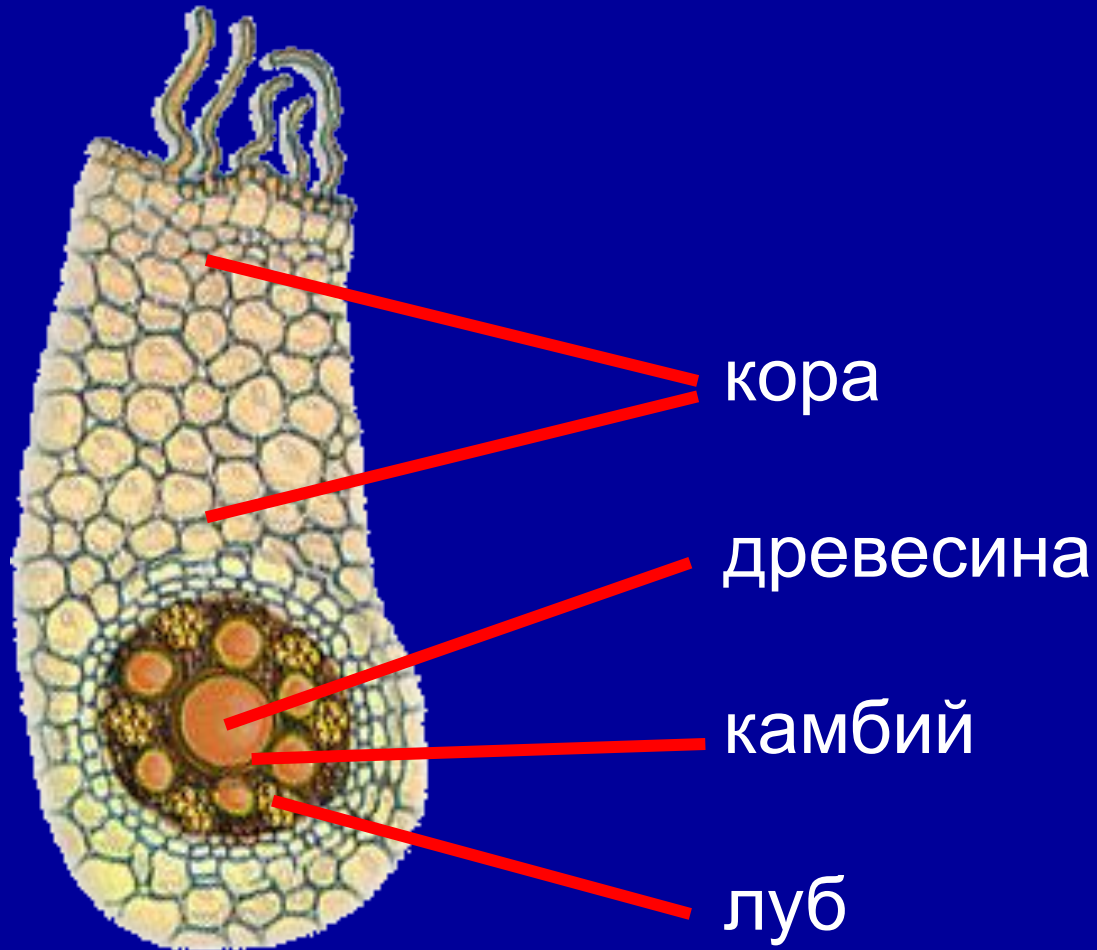
Зона роста

Зона деления

Корневой чехлик



Поперечный разрез корня



Тест

1. Корень растет в длину за счет деления клеток образовательной ткани:

- а) верхушечной;
- б) вставочной;
- в) боковой;
- г) верхушечной и вставочной.

2. Проведение веществ в корне осуществляется в следующем направлении:

- а) восходящем;
- б) нисходящем;
- в) радиальном (поперечном);
- г) все ответы верны.

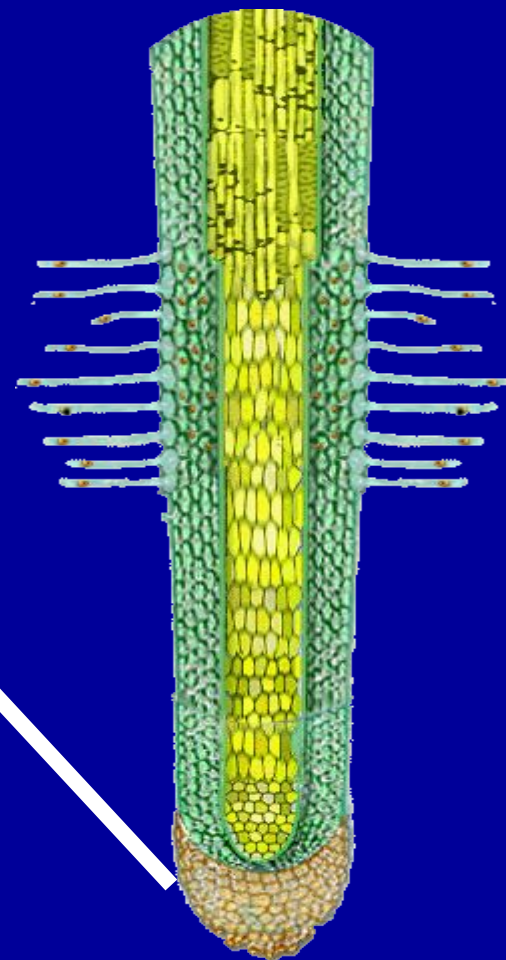
3. Основная ткань корня выполняет функцию:

- а) запасающую;
- б) синтетическую;
- в) проводящую;
- г) все ответы верны.

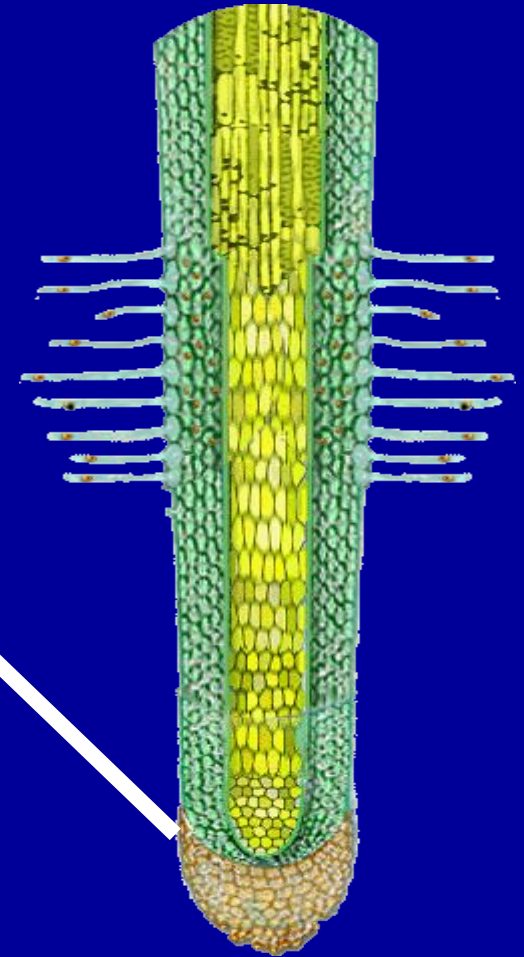
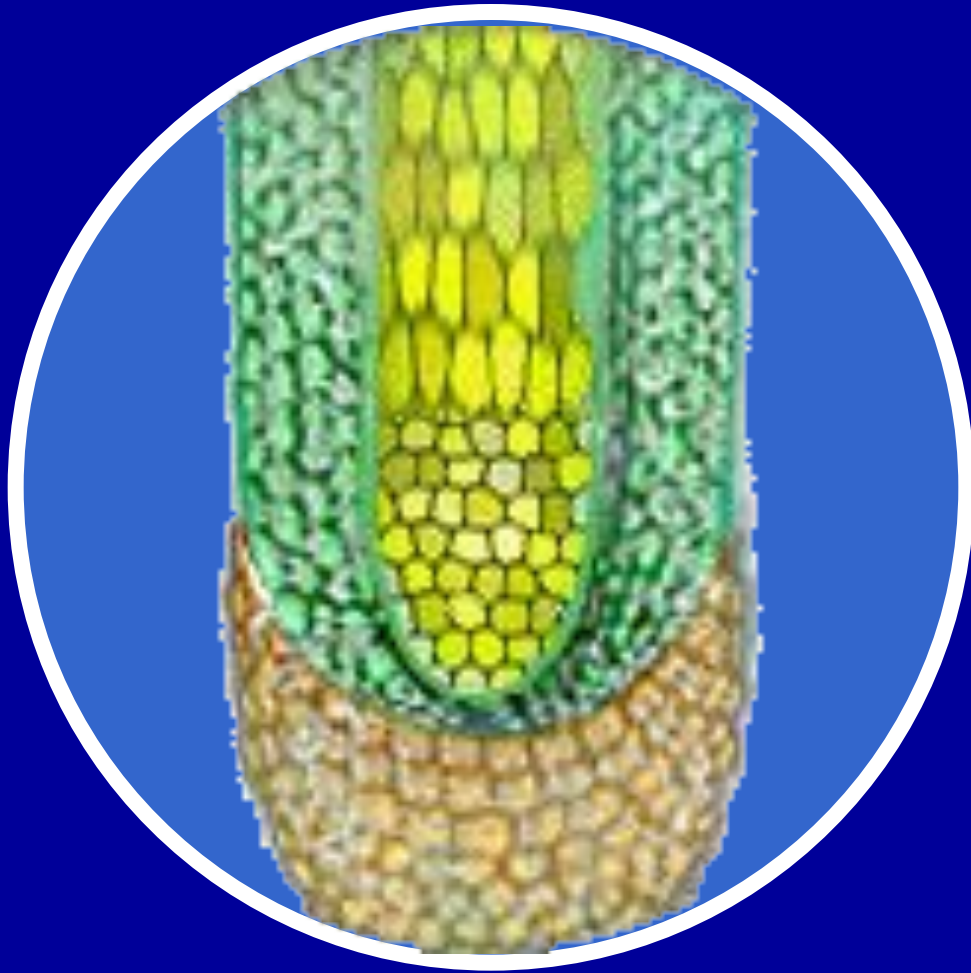
4. Функции корня:

- а) опорная;
- б) транспортная;
- в) запасающая;
- г) все ответы верны.

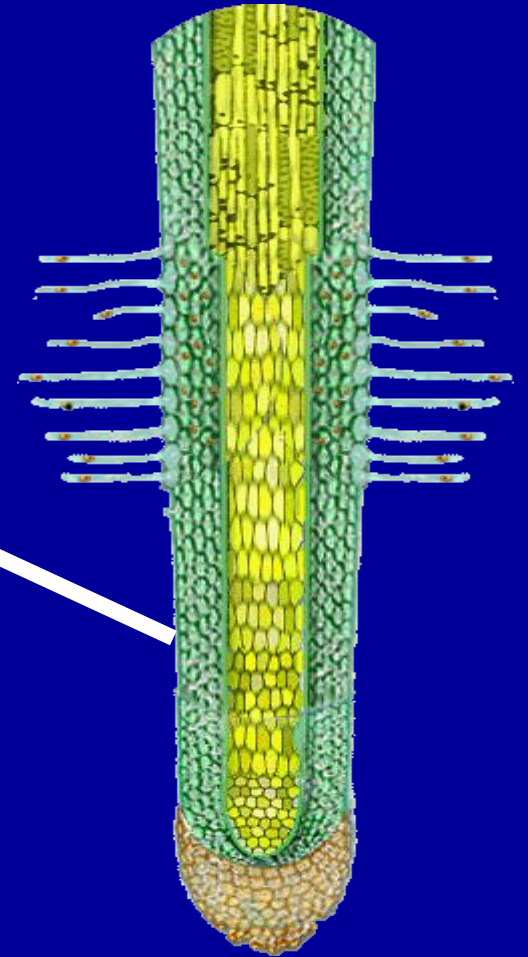
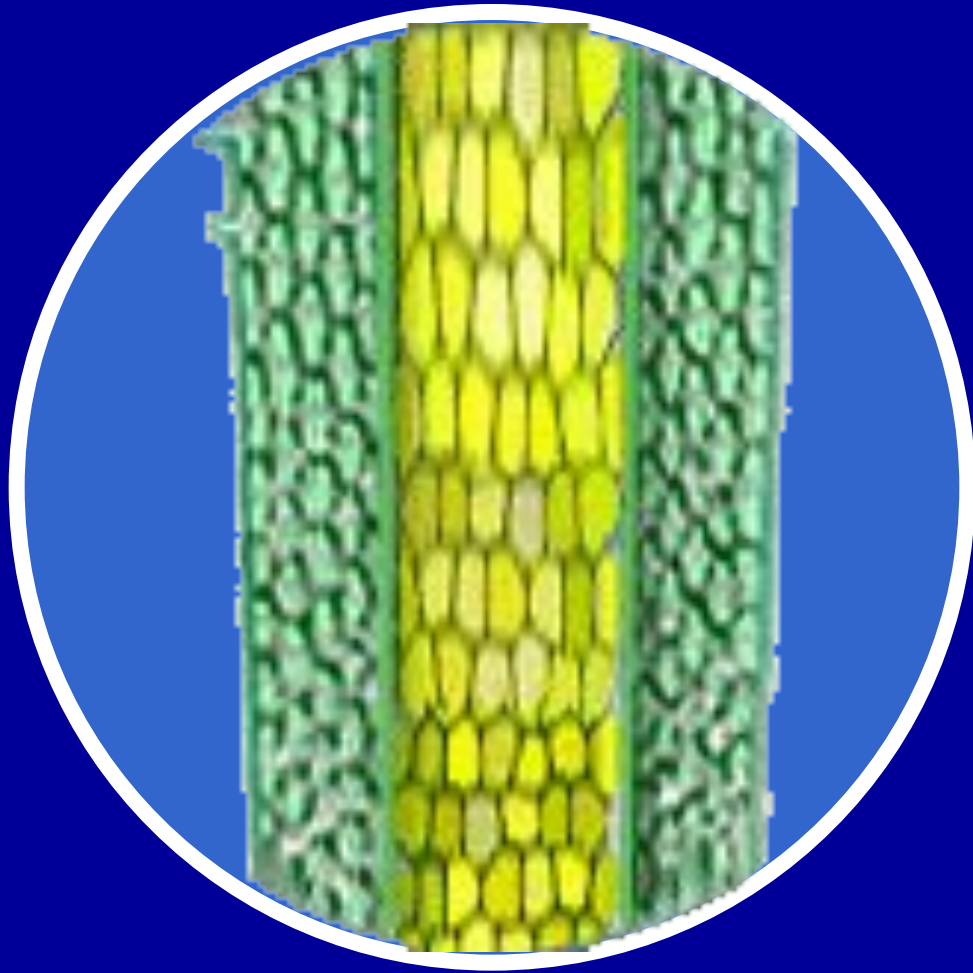
Корневой чехлик



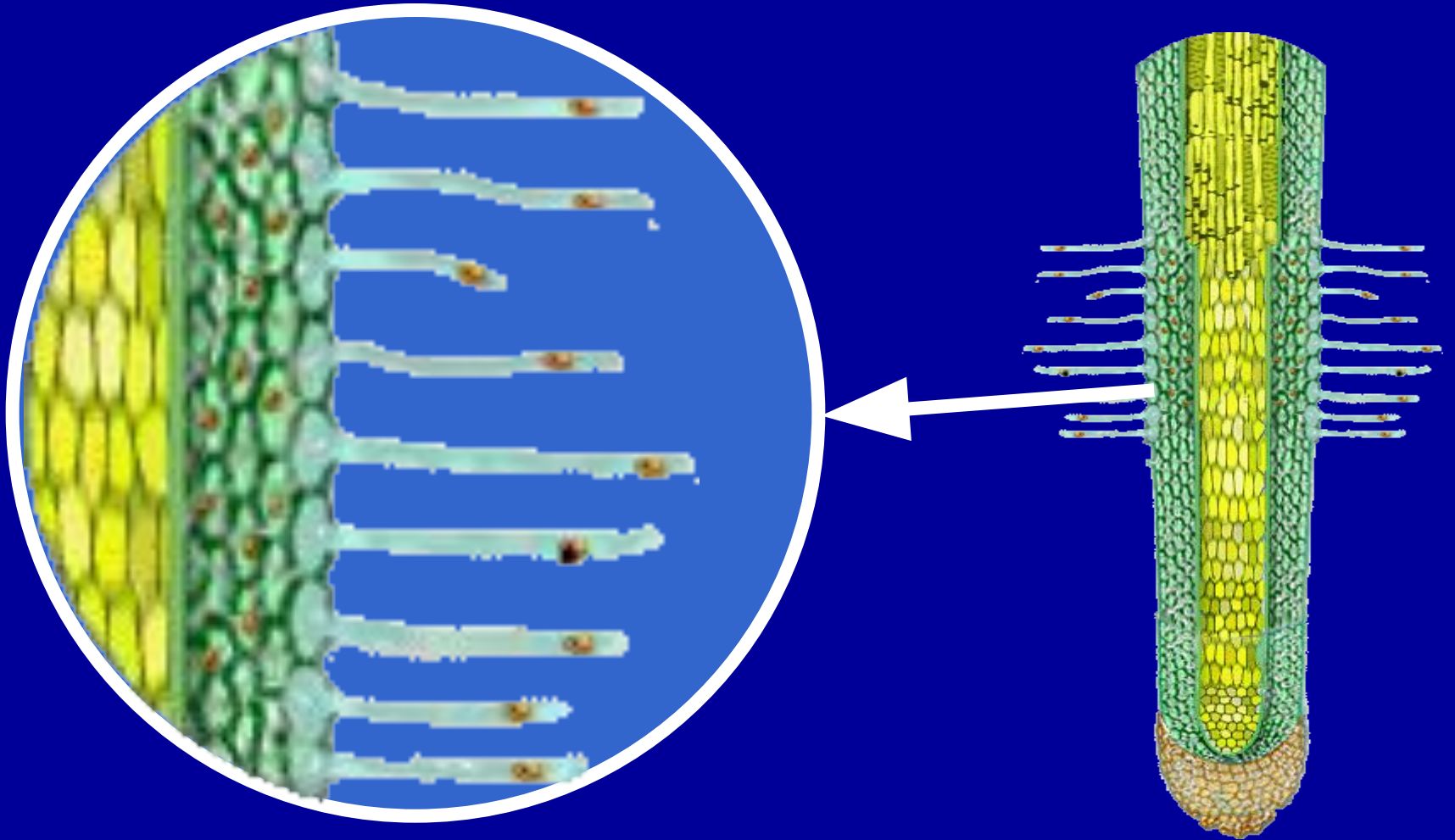
Зона деления



Зона роста



Зона всасывания



Зона проведения

