


Тема: «Строение цветка»



Подготовила учитель биологии
Огородникова Виктория Васильевна

Содержание

1. Актуализация знаний 
2. Стихотворение о цветах 
3. Что такое цветок 
4. Строение цветка 
5. Классификация цветов 
6. Лабораторная работа 
7. Домашнее задание 

Вспоминаем !

1. Убери лишнее



2. Нади соответствие

- 1) Стебель с расположенными на нем листьями и почками
- 2) Осевая часть побега
- 3) Выполняет функцию фотосинтеза
- 4) Бывает вегетативной и генеративной
- 5) Видоизмененный побег у картофеля

клубень

стебель

лист

почка

побег



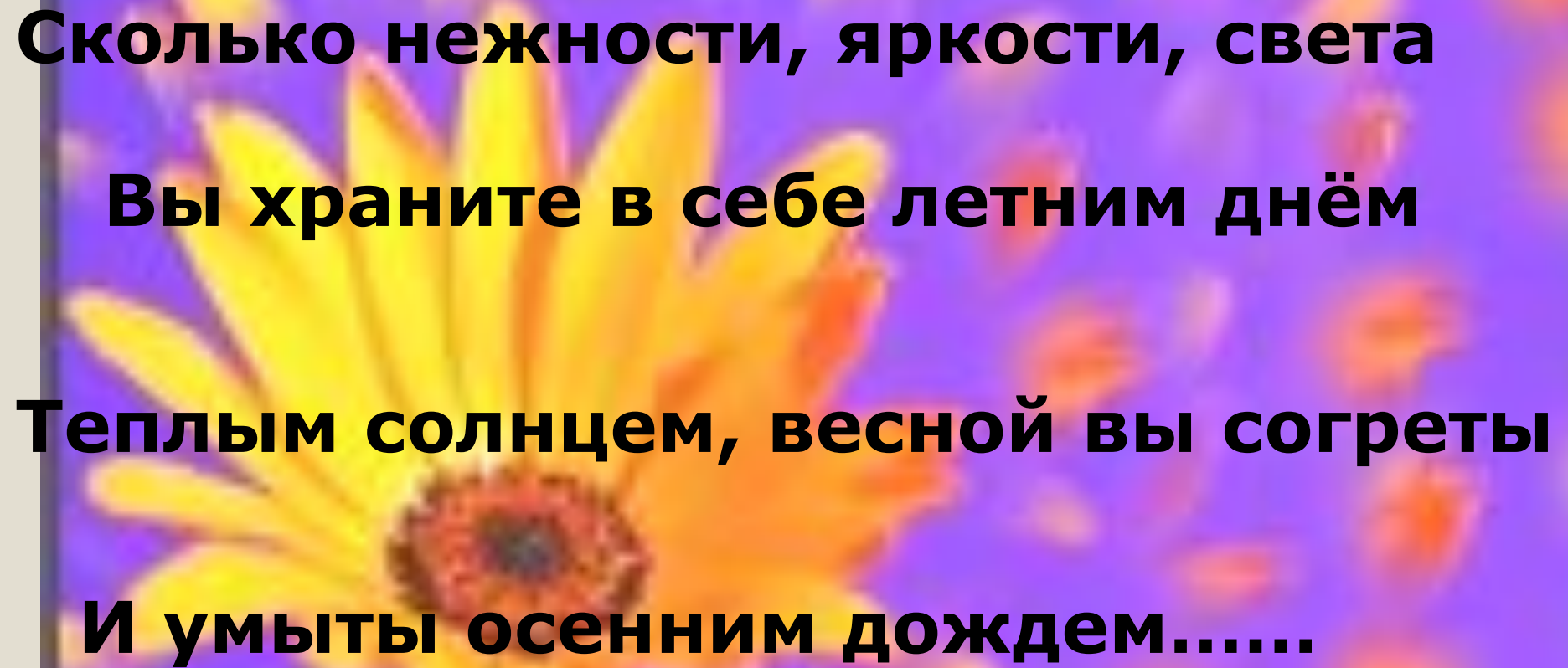
Полевые цветы – полевые

Васельки и ромашки в лугах



**Ярко синие и голубые
на бескрайних Российских полях**





**Сколько нежности, яркости, света
Вы храните в себе летним днём
Теплым солнцем, весной вы согреты
И умыты осенним дождем.....**





Разукрашены радуги краской

Снежной шубой укрыты зимой

Мать – Земля напоила вас лаской

Наградила небесной красой



Цветок - видоизмененный
укороченный побег, служащий для
семенного размножения.

**Цветок развивается из генеративной
почки**



венчик

ТЫЧИНКИ

пыльник

Тычиночная
нить

Лепесток

рыльце

столбик

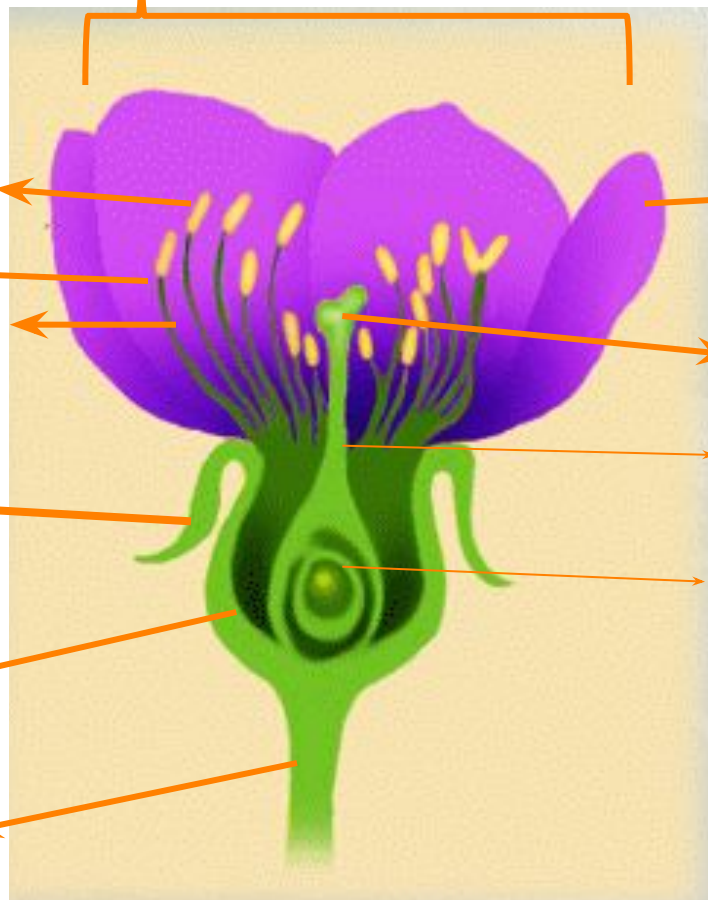
пестик

завязь

чашелистики

цветоложе

цветоножка



Видоизмененные листья

Стеблевая часть



Классификация цветов

По виду околоцветника

Простой

Есть только венчик
или чашечка



Двойной

Есть и чашечка
и венчик



Голые цветы

Не имеют
околоцветника



Классификация цветов

ПО РАСПОЛОЖЕНИЮ ЛИСТОЧКОВ

правильные

если через листочки околоцветника можно провести несколько плоскостей симметрии.



неправильные

если через листочки околоцветника можно провести несколько плоскостей симметрии.



Классификация цветов

ПО НАЛИЧИЮ ГЕНЕРАТИВНЫХ ОРГАНОВ

Раздельнополые

обоеполые

ТЫЧИНОЧНЫЕ

ПЕСТИЧНЫЕ



Классификация цветов

ПО РАСПОЛОЖЕНИЮ ЦВЕТКОВ РАСТЕНИЯ ДЕЛЯТСЯ НА



однодомные

двудомные



Мужское
соцветие

Женское
соцветие

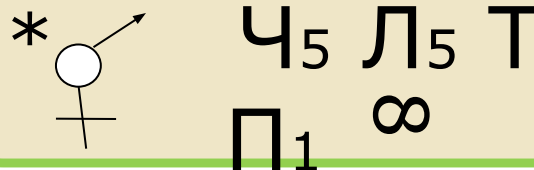


- Ч - чашечка,
- Л - лепестки,
- Т - тычинка,
- П - пестик,
- О - простой околоцветник
- ↗ - неправильный цветок,
- * - правильный цветок,
- ♀ - пестичные (женские) цветки,
- ♂ - тычиночные (мужские) цветки,
- ♂♀ - обоеполые цветки
- () - сросшиеся части цветка,
- Цифры - количество частей цветка

Формула цветка



Цветок вишни



Инструкция к лабораторной работе.

1. Рассмотрите цветок. Найдите цветоножку, цветоложе, околоцветник, тычинки, пестик.
2. Расчлените цветок, подсчитайте число чашелистиков, лепестков, тычинок, пестиков.
3. Определите, какой околоцветник у данного цветка – простой или двойной.
4. Рассмотрите строение тычинки. Найдите пыльник и тычиночную нить. Рассмотрите под лупой пыльник. В нём множество мельчайших пыльцевых зёрен.
5. Рассмотрите пестик. Найдите рыльце, столбик, завязь. Разрежьте завязь поперёк, рассмотрите под лупой. Найдите семязачаток (семяпочку). Что формируется из семязачатка? Почему главными частями цветка называют тычинки и пестик?
6. Зарисуйте части цветка и подпишите их названия.
7. Составьте формулу изученного цветка.



Домашнее задание

1. Изучить параграф 28,
2. Ответить на вопросы,
3. решить кроссворд.

