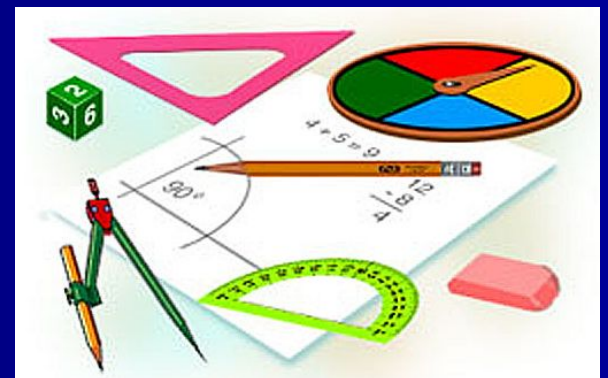




# Здоровьесберегающая организация учебного процесса



## Школьные факторы риска

- Стрессовая педагогическая тактика;
- Интенсификация учебного процесса;
- Несоответствие методик и технологий обучения возрастным и функциональным возможностям школьников;
- Нерациональная организация учебной деятельности.

# **Правило 1. Организация урока** **на основе принципов** **здоровьесбережения**

- Учет критериев здоровьесбережения;
- Мотивация к обучению
- Взаимный интерес в процессе урока.



## Правило 2. Использование каналов восприятия



### *Левополумарные учащиеся*

Характерен:

Словесно-логический стиль познавательных процессов;  
Склонность к абстрагированию и обобщению

Необходимо на уроке:

- ✓ Ясные и четкие инструкции;
- ✓ Изложение информации линейное: от частного к целому;
- ✓ Неоднократное повторение;
- ✓ Проверка выполнения задания;
- ✓ Тишина на уроке.



**Правополумарные  
учащиеся**

**Развито  
конкретно-  
образное  
мышление**

**Необходимо на уроке:**

- ✓ Связь информации с практикой;
- ✓ Анализ от целого к частному;
- ✓ Задачи зрительно-пространственного анализа;
- ✓ Творческие задания;
- ✓ Эмоции;
- ✓ Эксперименты;
- ✓ Речевой и музыкальный ритм

## Визуальное восприятие

- ✓ Выделение на доске цветом различных пунктов;
- ✓ Выполнение письменных упражнений, составление опорных конспектов;
- ✓ Использование письменных инструкций;
- ✓ Использование таблиц, схем, видео, наглядных пособий.

## Аудиальное восприятие

- ✓ Использования вариаций голоса: громкость, паузы, высота;
- ✓ Использование сигнальных слов;
- ✓ Рекомендуются дискуссии, устные задачи, упражнения, просмотр видеофильмов.

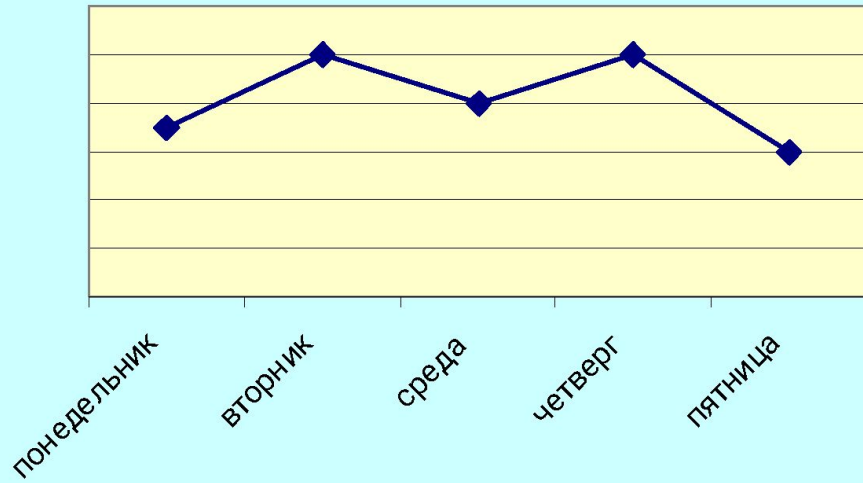
## Кинестетическое восприятие

- ✓ Использование жестов, прикосновения, сигнальных слов;
- ✓ Передача информации в игре, при выполнении практического эксперимента.
- ✓ Смена видов деятельности.

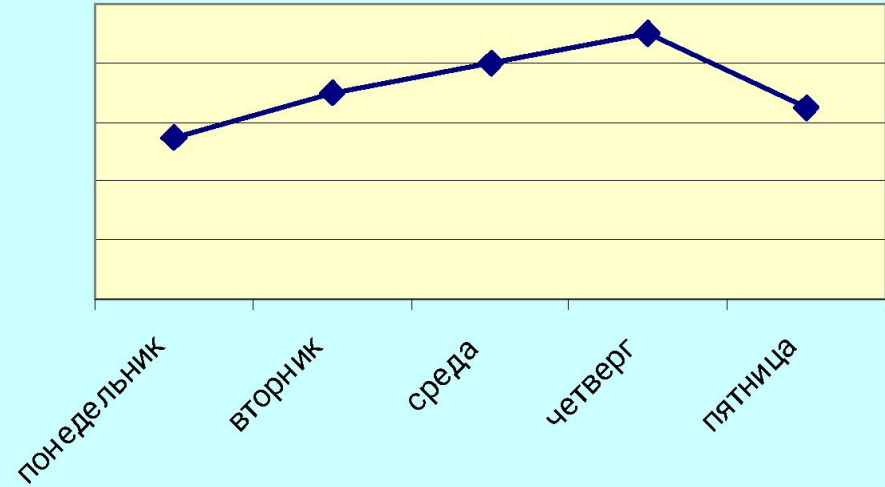
# Правило 3. Учет зоны работоспособности



### Работоспособность 1- 6 класс

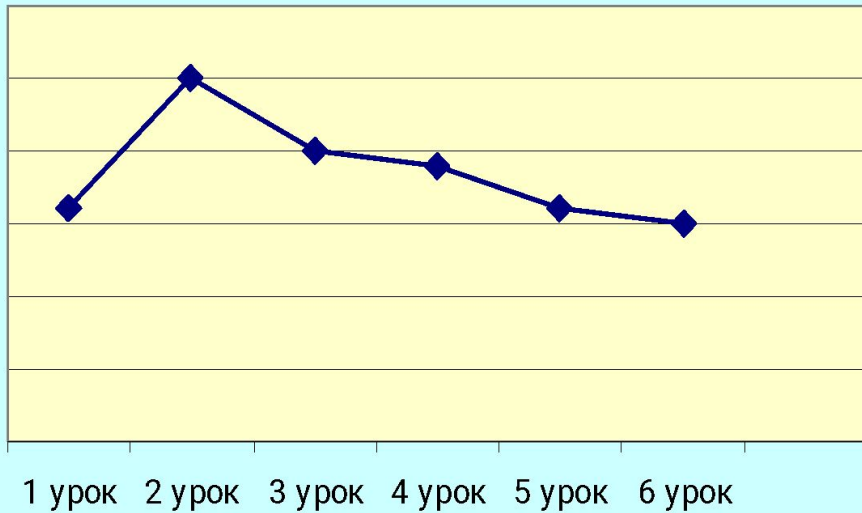


### Работоспособность 7- 11 класс

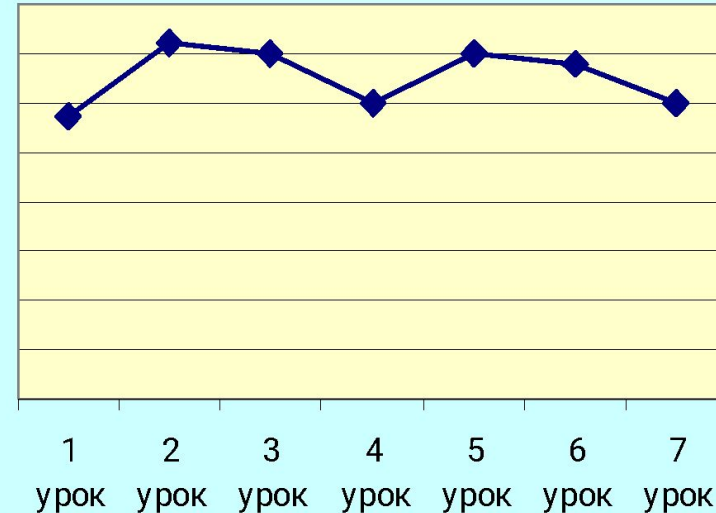


# Учет зоны работоспособности

## Работоспособность 1- 6 класс



## Работоспособность 7-11 класс





# Правило 4. Распределение интенсивности умственной деятельности

<i>Часть урока</i>	<i>Время</i>	<i>Нагрузка</i>	<i>Деятельность</i>
<u>1 этап</u> Врабатывание	5 мин.	Относительно невелика	Репродуктивная, Переходящая в продуктивную. Повторение.
<u>2 этап</u> Максимальная работоспособность	20 - 25 мин.	Максимальное снижение на 15 минут	Продуктивная, Творческая, Знакомство с новым материалом
<u>3 этап</u> Конечный порыв	10 - 15 мин.	Небольшое повышение работоспособности	Репродуктивная, Обработка узловых моментов пройденного



# Эффективность усвоения знаний в течение урока

- ❖ 5 – 25 минута - 80 %
- ❖ 25 – 35 минута - 60 - 40 %
- ❖ 35 – 40 минута - 10 %

# Педагогическая технология

*Почему и для чего?*



*Что?*



*Как?*



*С помощью чего?*



*Кто?*



*Так ли это?*

# Признаки педагогической технологии

- ▣ Целеполагание;
- ▣ Результативность;
- ▣ Экономичность;
- ▣ Алгоритмируемость,  
проектируемость, целостность,  
управляемость;
- ▣ Визуализация

# Здоровьесберегающая технология

**Это качественная  
характеристика  
педагогической технологии,  
показывающая, насколько  
решается задача сохранения  
здоровья учителя и учеников**

# Принципы здоровьесбережения

- ✓ «Не навреди!»;
- ✓ Приоритет заботы о здоровье учителя и учащегося;
- ✓ Непрерывность и преемственность;
- ✓ Субъект – субъективные взаимоотношения;
- ✓ Учет возрастных особенностей;
- ✓ Комплексный, междисциплинарный подход;
- ✓ Успех порождает успех;
- ✓ Активность.

# Виды здоровьесберегающих технологий

**Адаптивные**

Работа в группах, парах,  
модульное обучение,  
семинары – практикумы и др.

**Тестовые**

Диагностические тесты,  
тематические тесты,  
контрольные тесты, ЕГЭ

**Игровые**

Дидактические игры,  
обучающие игры,  
интерактивные игры

**Спасибо за внимание**