

MXVI



Мох-это споровое растение.



Мхи делятся на 2 вида:

ПЕЧЕНОЧНИКИ- МАЛЕНЬКИЕ И НЕЖНЫЕ МОХООБРАЗНЫЕ РАСТЕНИЯ.



АНТОЦЕРОТОВЫЕ- ПЛАСТИНЧАТЫЕ МОХООБРАЗНЫЕ РАСТЕНИЯ.



Мхи встречаются во всех континентах, даже в Антарктиде



У мхов нет корней и цветков.



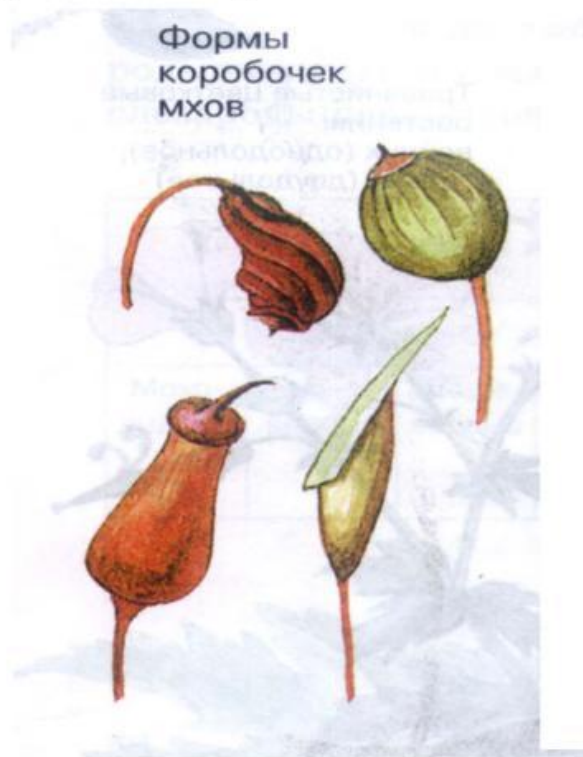
**Размножаются спорами,
которые созревают в
спорофите**



Споры состоят из: коробочка (или спорангия),

В

Формы коробочек мхов



ы;

**ножка (или спорофора), на которой
располагается коробочка;**



**Растут мхи в затененных
местах, рядом с водой.**



Некоторые мхи растут в воде.



Мох полезен для животных Крайнего Севера.



**Мох нельзя путать с оленьим
ягелем.**

**Ягель-лишайник, которым
питаются северные олени.**



Основные отличительные признаки печеночников, мхов и антоцеротовых

Признак	Печеночники	Мхи	Антоцеротовые
Строение гаметофита	Наиболее разнообразное. Листостебельное и, реже, слоевищное (талломное)	Листостебельное	Слоевищное
Защита точки роста	Слизевыми папиллами, ювенильными листьями, брюшными чешуями	Аксиллярными волосками, ювенильными листьями (кроме <i>Andreaeobryum</i>)	Секретной слизи клетками слоевища
Ризоиды	1-клеточные, как исключение септированные на концах (<i>Schistochilaceae</i>), обычно бесцветные, неветвящиеся, или иногда разветвленные на концах. Иногда различных типов (простые и язычковые)	Многоклеточные (у <i>Andreaea</i> – двурядные), обычно окрашенные, часто ветвящиеся	1-клеточные, бесцветные, неветвящиеся, простые
Центральный пучок	Как правило, отсутствует	Часто развит	Отсутствует

Спасибо за внимание!

