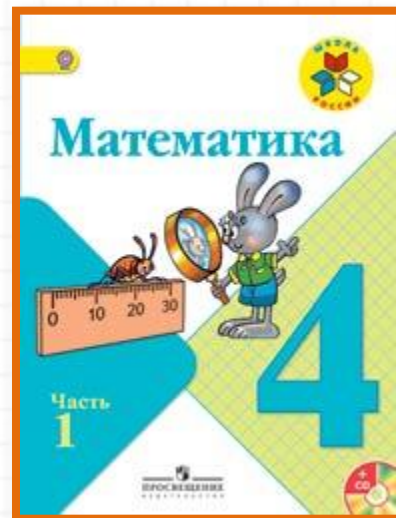


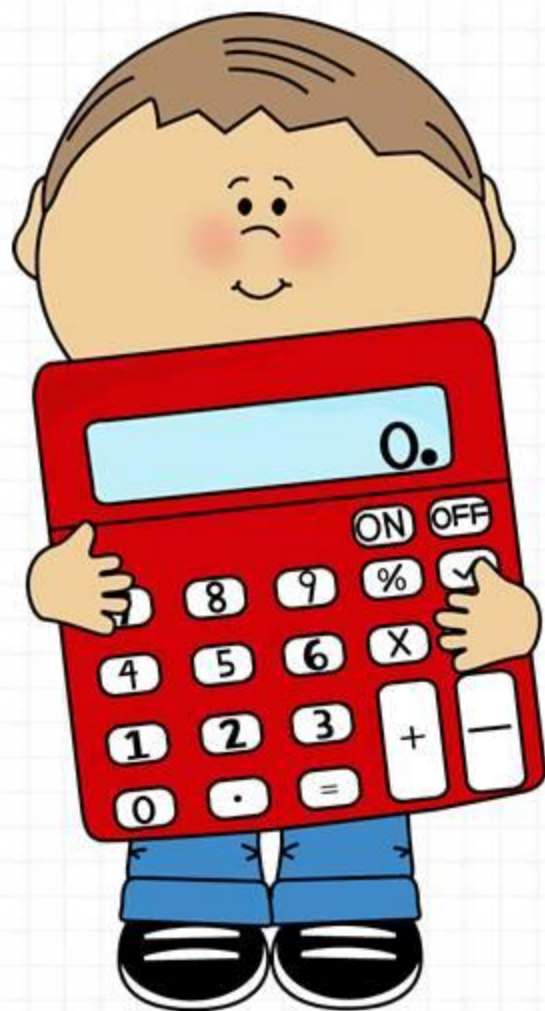
Школа России

4 класс



**Единицы времени.
Определение времени
по часам**

Устный счёт



Сравните величины.

5 ц ... 5 000 кг

4 т ... 4 200 кг

7 ц 20 кг ... 7200 кг

8 500 кг ... 8 т 5 ц

40 000 кг ... 42 т

Сосчитайте:

$$1 \text{ м } 6 \text{ дм } 9 \text{ см} + 47 \text{ дм } 2 \text{ см} =$$

$$3 \text{ км } 865 \text{ м} + 7 \text{ км } 105 \text{ м} =$$

$$8 \text{ т } 36 \text{ ц} - 4 \text{ т } 18 \text{ ц} =$$

Масса оленя **1 ц 20 кг**. Выразите вес оленя в кг.

Сова весит **3000 г**. Выразите ее вес в кг.

Масса ежа **900 г**. На сколько г еж легче совы?

Заяц имеет массу **6000 г**. Выразите его вес в кг.

Медведь весит **300 кг**. Узнайте вес в центнерах.

Сколько граммов весят сова и заяц вместе?



3000 г



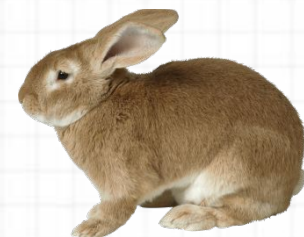
900 г



300 кг



6000 г



Желтоголовый королек весит **5 г**, а воробей **35 г**. Во сколько раз воробей тяжелее короляка?

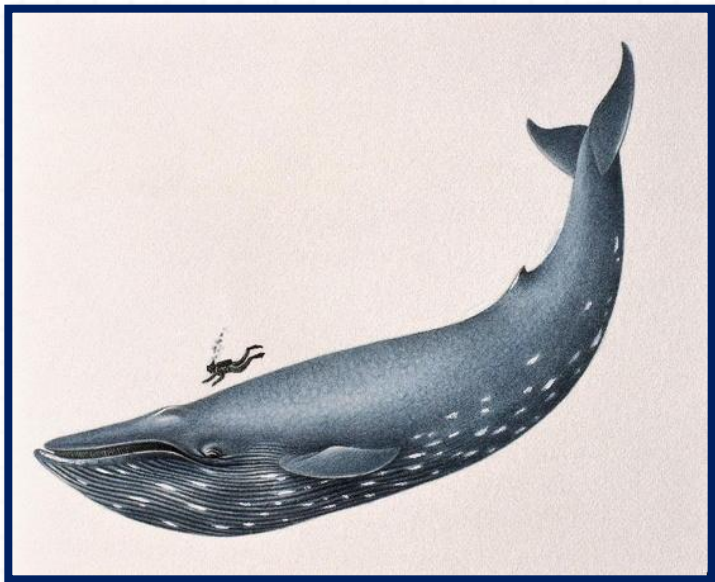


в 7 раз

Масса голубого кита **190 000 кг**, а
масса кашалота **50 000 кг**. На сколько
тонн больше масса кита?



на 140 т



Переведите массу животных.

животное	масса в кг	масса в тоннах	масса в центнерах
носорог 	2 000 кг		
бизон (самец)	1000 кг		
индийский слон	6 000 кг		
белый медведь 	800 кг		

Задание на смекалку

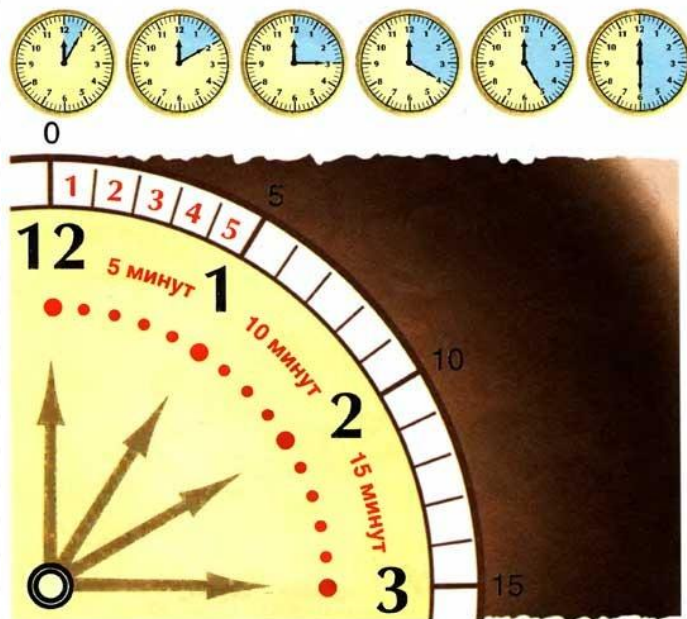


За **30** минут в кастрюле сварились **5** картофелин. Сколько минут варилась в кастрюле одна картофелина?



30 минут

Люди, жившие в древние времена в Египте и на Ближнем Востоке, также хотели ориентироваться во времени, однако у них не было часов. Тем не менее, пять тысяч лет тому назад астрономы из древнего города Вавилон в Месопотамии разделили период времени от восхода солнца до следующего восхода на 24 часа. Сегодня, когда у нас есть часы, измеряющие время до мельчайших долей секунды, древние единицы времени по-прежнему остаются в силе.



Тысячелетие – промежуток времени, равный 1000 годам.

Век – промежуток времени, равный 100 календарным годам. XXI век длится с 1 января 2001 года по 31 декабря 2100г.

Год – промежуток времени, приблизительно равный периоду обращения Земли вокруг Солнца. В астрономии различают звёздный, солнечный, лунный, календарный (365, 366 дней).

Месяц – промежуток времени, близкий к периоду обращения Луны вокруг Земли. Время от одного полнолуния до другого составляет 29 с половиной дней.

Неделя – промежуток времени, равный 7 суткам. Впервые введён на Древнем Востоке.

Неделя – промежуток времени, равный 7 суткам.

Впервые введён на Древнем Востоке.

(Семь дней недели отождествляли с известными в то время планетами.)

Сутки – единица времени, равная 24 ч.

Час – единица времени, равная 60 мин.

Минута – единица времени, равная 60 с, от латинского «маленький, мелкий».

Секунда – единица времени, от латинского «второе деление».





1 век

● 100

1 год

● 12

1 месяц

● 4,5

1 неделя

● 7

1 сутки

● 24

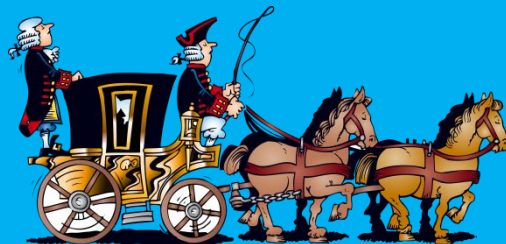
1 час

● 60

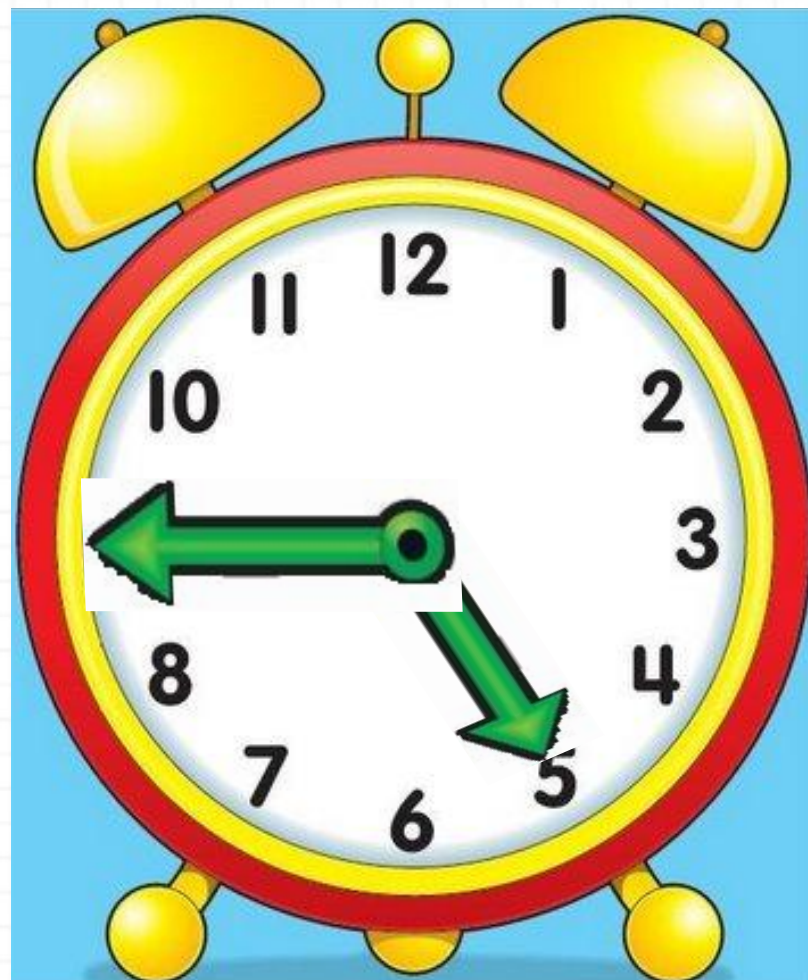
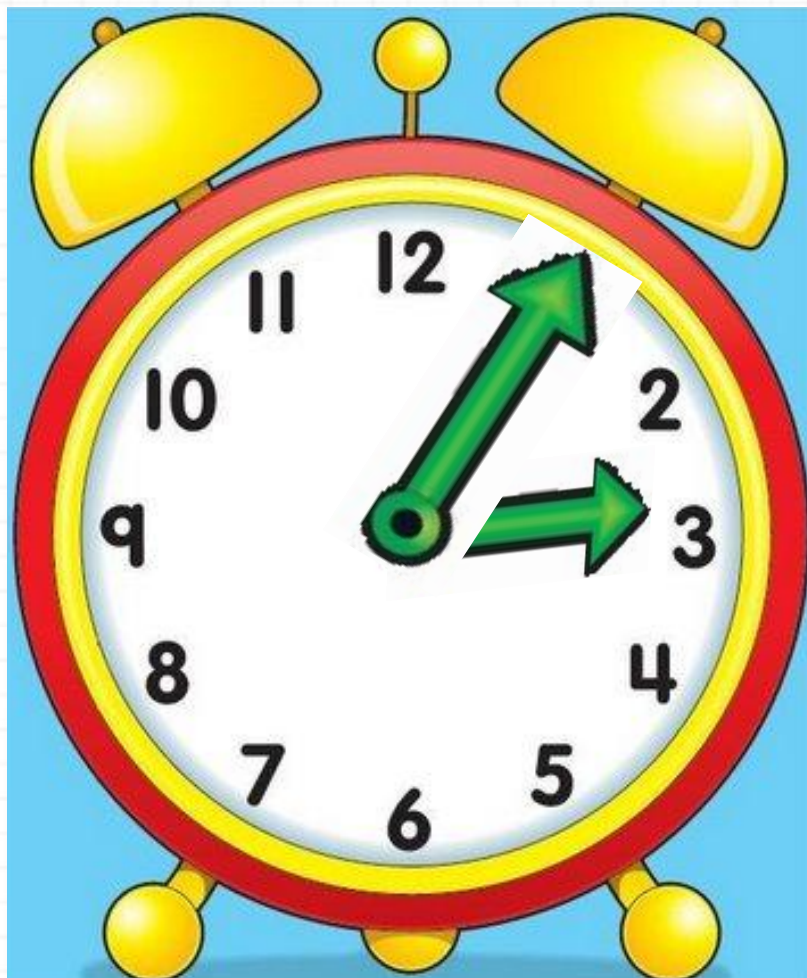
1 минута

● 60

1 секунда



Какое время показывают часы?



Какое время показывают часы?

