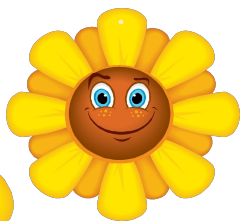
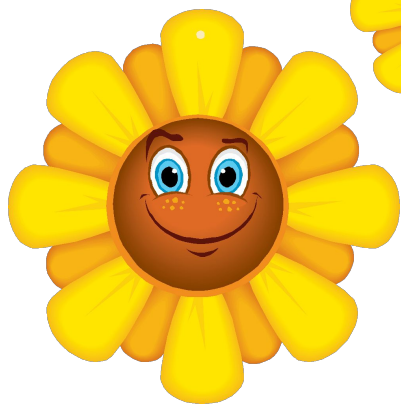


# Сравнение дробей с разными знаменателями



# Устный счет



**Запомни**

**0,5      1/2      1,43**

**13/55      50**

**1/17      3,5      1/4**

**6/7      22/57**

Найди НОД и НОК чисел:

6 и 9;

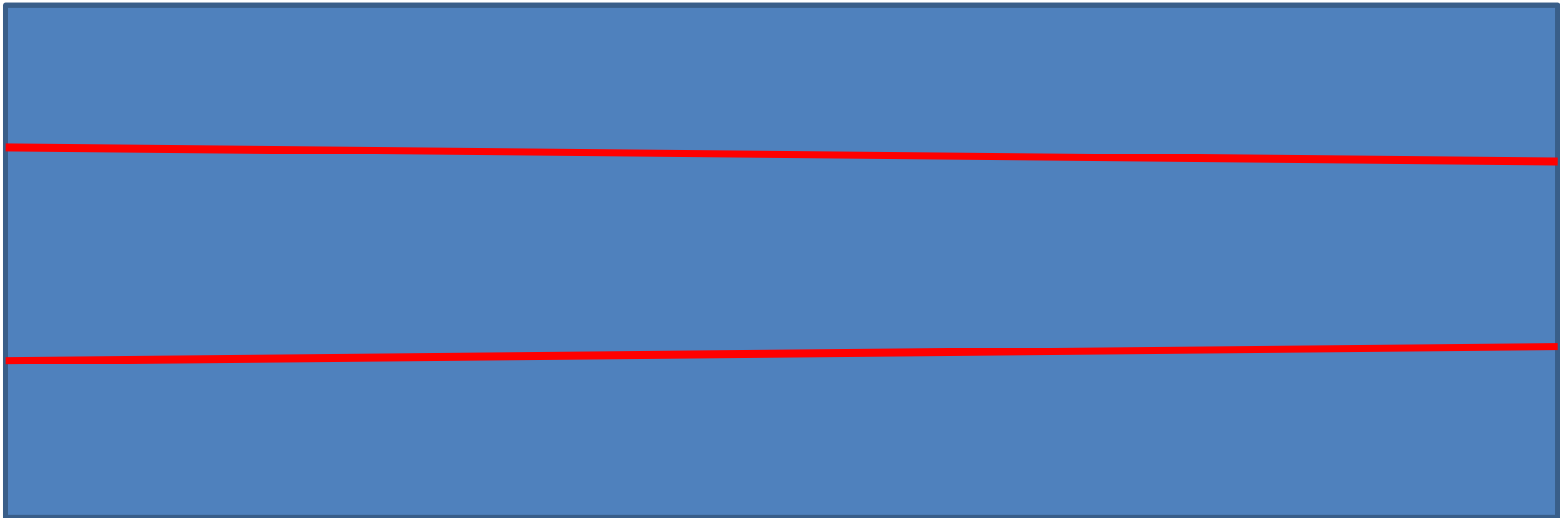
12 и 8;

4 и 18;

15 и 9;

5 и 7;

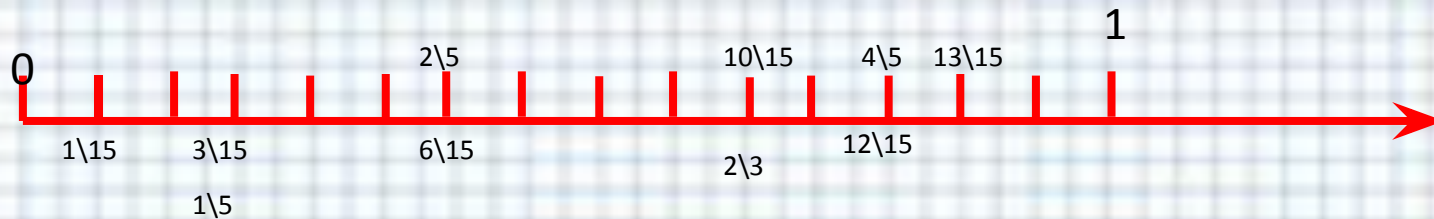
*Сколько прямоугольников?*



Ответ: 6

# Расположи числа на числовой оси:

$1/15$ ;  $3/15$ ;  $6/15$ ;  $1/5$ ;  $10/15$ ;  $2/5$ ;  
 $12/15$ ;  $2/3$ ;  $13/15$ ;  $4/5$ ;



# Что значит сравнить?



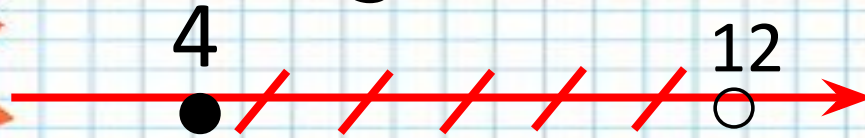
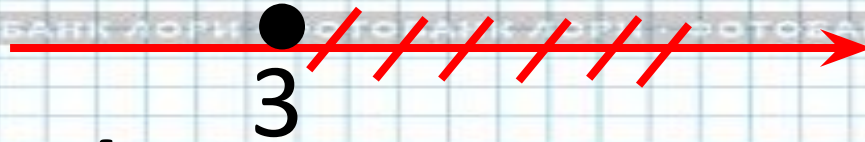
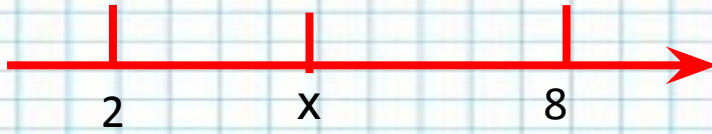
>

<

=

>

<



!?!?





1. А теперь вспомним , как  
сравниваются дроби с  
одинаковыми  
знаменателями или с  
одинаковыми числителями.

2. Распределите числа по группам:  
13,4; 58;  $7/13$ ; 0,32; 178;  $2/13$ ;  
 $9/13$ ;  $6/13$ ; 245;  $11/13$ ; 11,6



# Правило:

Из двух дробей с одинаковыми знаменателями больше та дробь, у которой числитель больше.



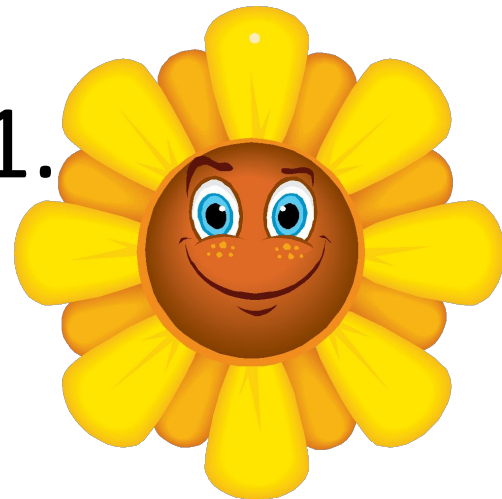


Запишите дроби в  
порядке убывания:

$8/33$ ;  $8/45$ ;  $8/27$ ;  
 $8/17$ ;  $8/7$ ;  $8/51$

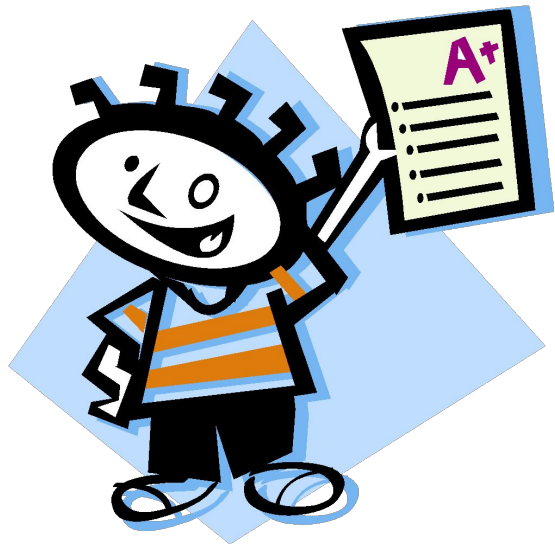
Решение:

$8/7$ ;  $8/17$ ;  $8/27$ ;  $8/33$ ;  $8/51$ .





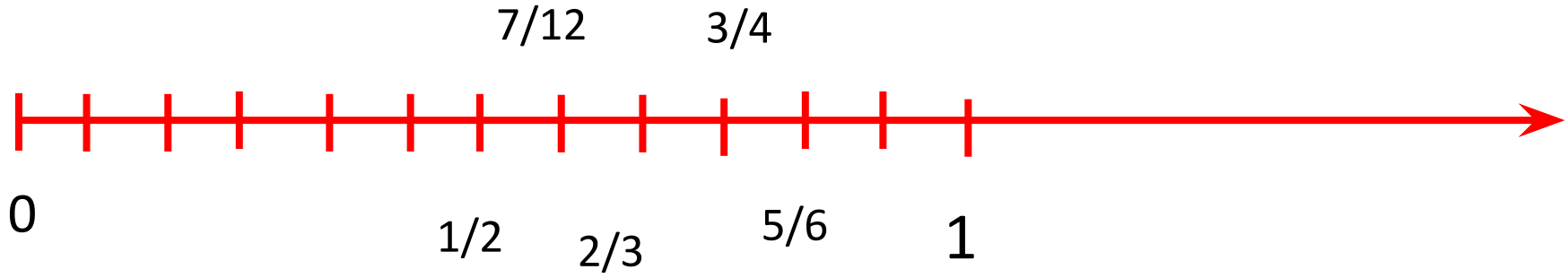
Проблема: как  
сравнить дроби  
с разными  
знаменателями?



# Инструкция:

1. Рассмотрите числа:  
 $3/4$ ;  $2/3$ ;  $5/6$ ;  $7/12$ ;  $1/2$ .

2. Расположите эти дроби на координатном луче, единичный отрезок – 12 клеток.



3. Сравните полученные отрезки.

4. Расположите дроби в порядке возрастания.

Выделите наименьшую дробь зеленым цветом, а наибольшую – красным.

$1/2$  ;  $7/12$  ;  $2/3$  ;  $3/4$  ;  $5/6$  .

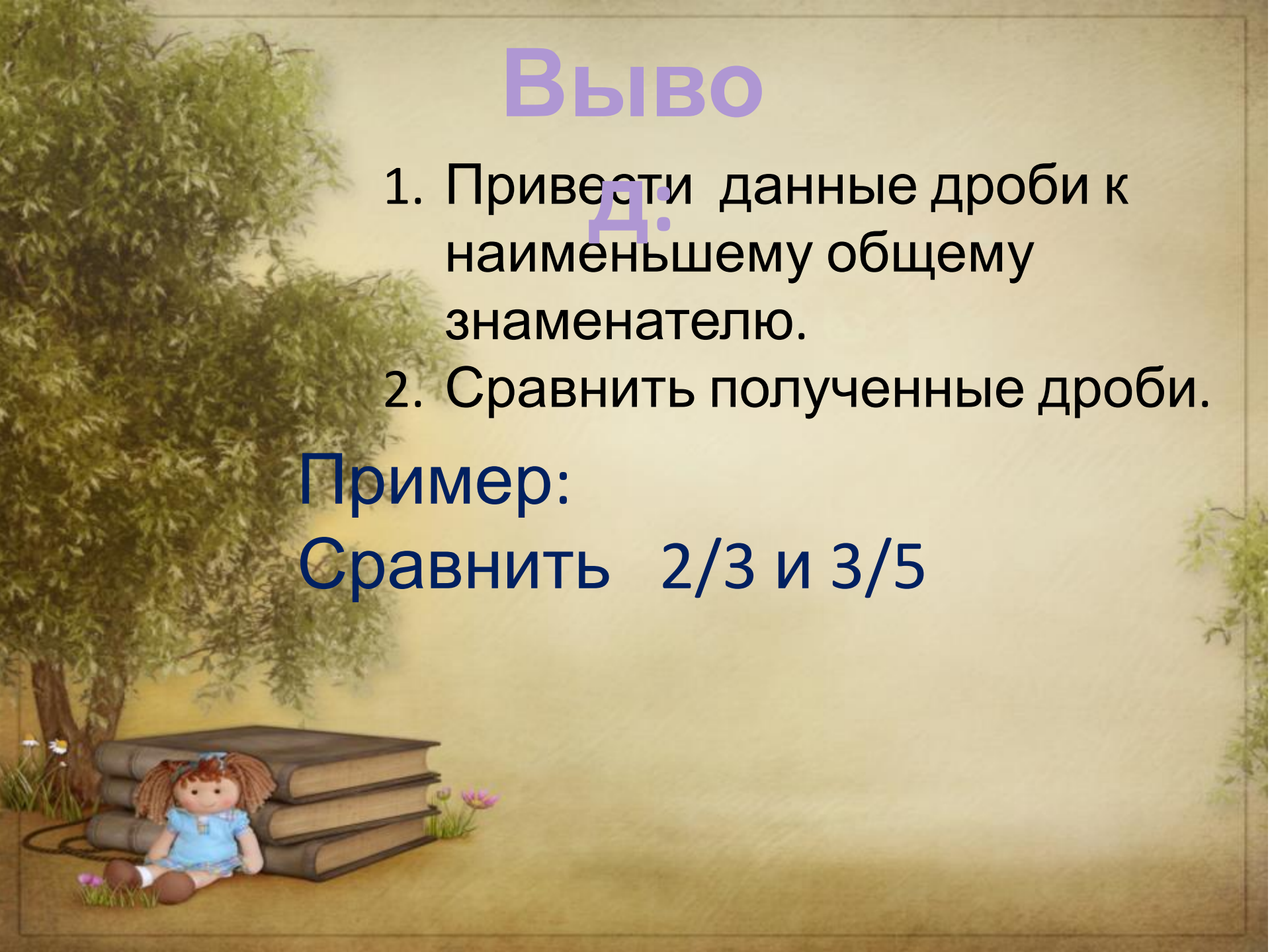


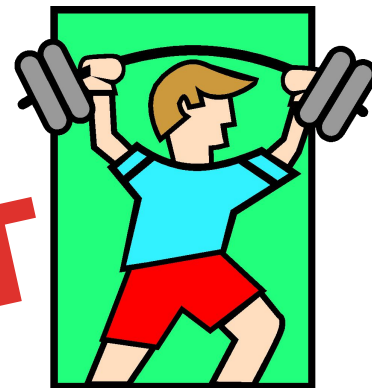
# Выво

1. Привести данные дроби к наименьшему общему знаменателю.
2. Сравнить полученные дроби.

Пример:

Сравнить  $\frac{2}{3}$  и  $\frac{3}{5}$





# физкультминут

ка

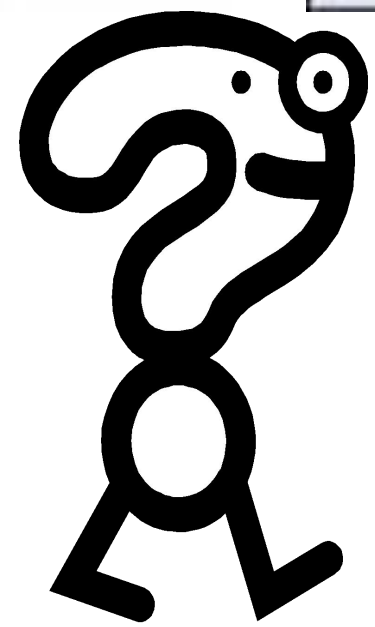




Егор

За  $4\frac{1}{15}$  ч

$16\frac{1}{60}$



Дима

За  $3\frac{1}{10}$  ч

$<$   $18\frac{1}{60}$





3-метровое бревно распилили  
на 7 равных частей.



4-метровое-на 10.

Сравни.

$$3 \setminus 7 = 30 \setminus 70 > 4 \setminus 10 = 28 \setminus 70$$



Я докажу, что в течение целого года вам  
почти некогда учиться в школе.

365 дней – всего

52 воскресенья

10 других дней отдыха

Отпадает 62 дня

Все каникулы – не меньше

100 дней

$365 - 62 - 100$

Ночью в школу не ходят

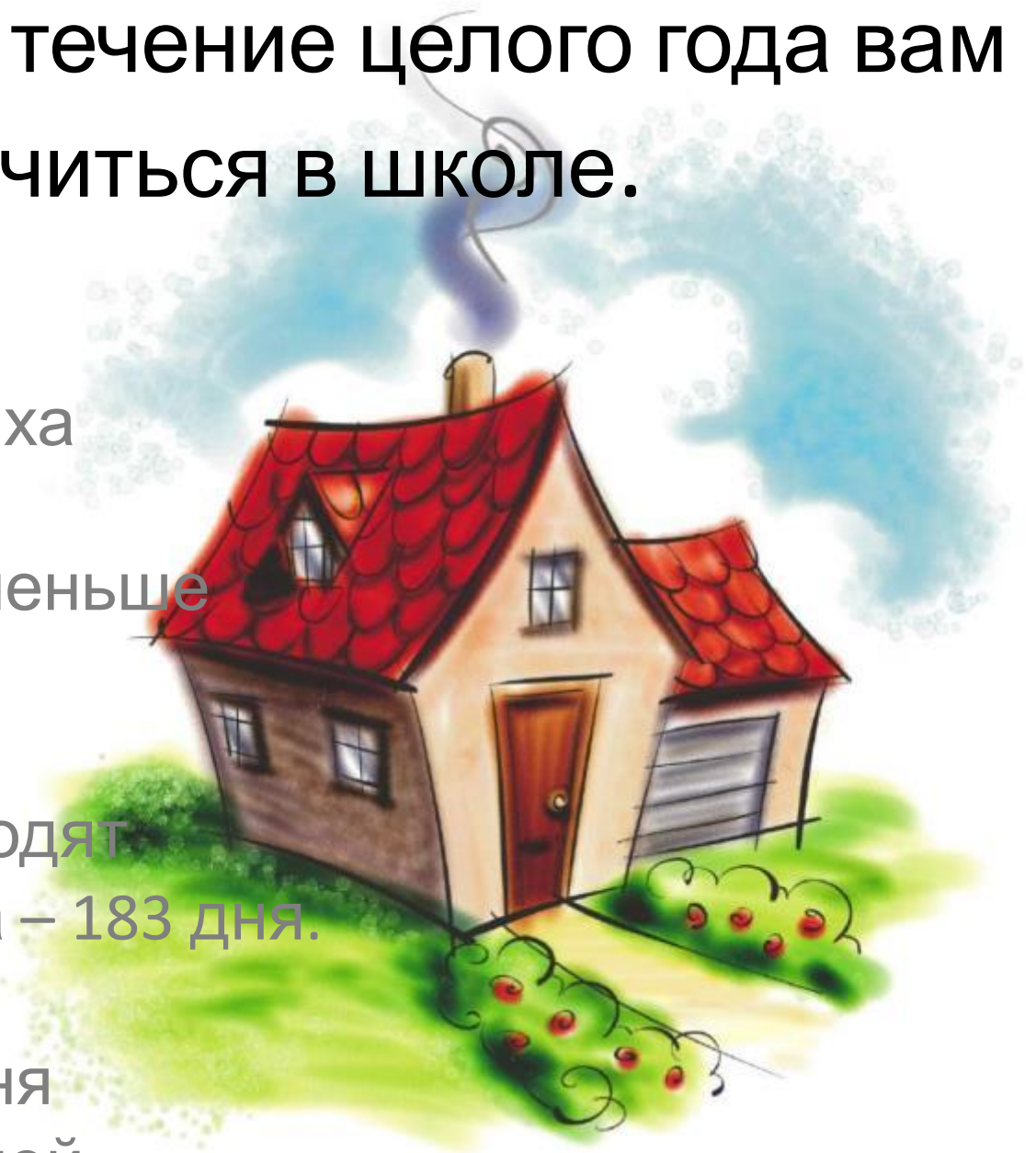
А это половина года – 183 дня.

Остается 20 дней

Уроки – половина дня

Остается всего 5 дней

**Многому ли тут можно**





**Домашнее  
задание :  
№ 352, 359,  
373( а, б)**

Молодцы!!!

Всем

спасибо!

