

Республика Марий эл.

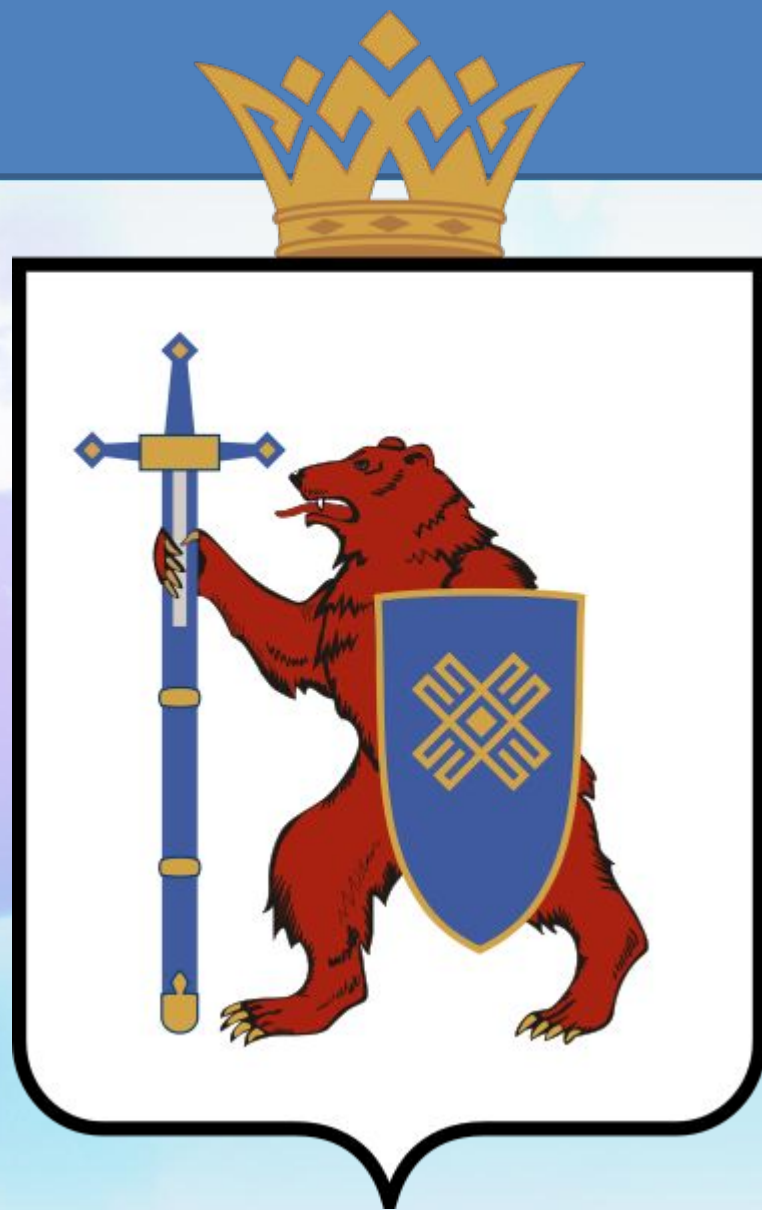


Выполнила воспитатель МАДОУ №23 Прокофьева Л.М

Республика Марий Эл расположена в центре европейской части России, преимущественно на левобережье реки Волги. Площадь Марий Эл - 23,4 тыс. кв. км. Протяженность территории республики с севера на юг достигает 150 км с запада на восток составляет 275 км С севера, северо-востока и востока она граничит с Кировской областью, с юго-востока и юга - с Республиками Татарстан и Чувашия, а на западе и северо-западе - с Нижегородской областью.



Герб



Флаг



Столица Республики Марий Эл :Йошкар-Ола



Город был основан в 1584 году указом царя Фёдора Иоанновича, назывался Царевококшайск и представлял собой военное укрепление на реке Кокшаге. Позже город был переименован в Краснококшайск, затем, в начале 20 века, в Йошкар-Олу.

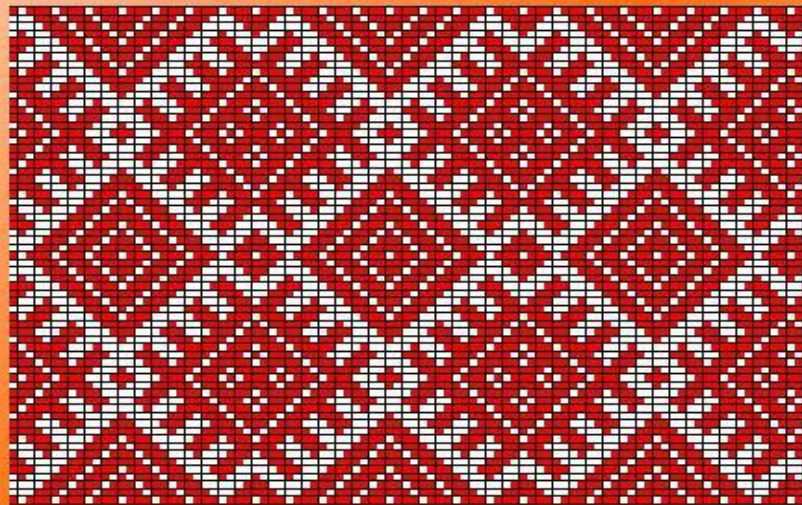
Марийский народный костюм



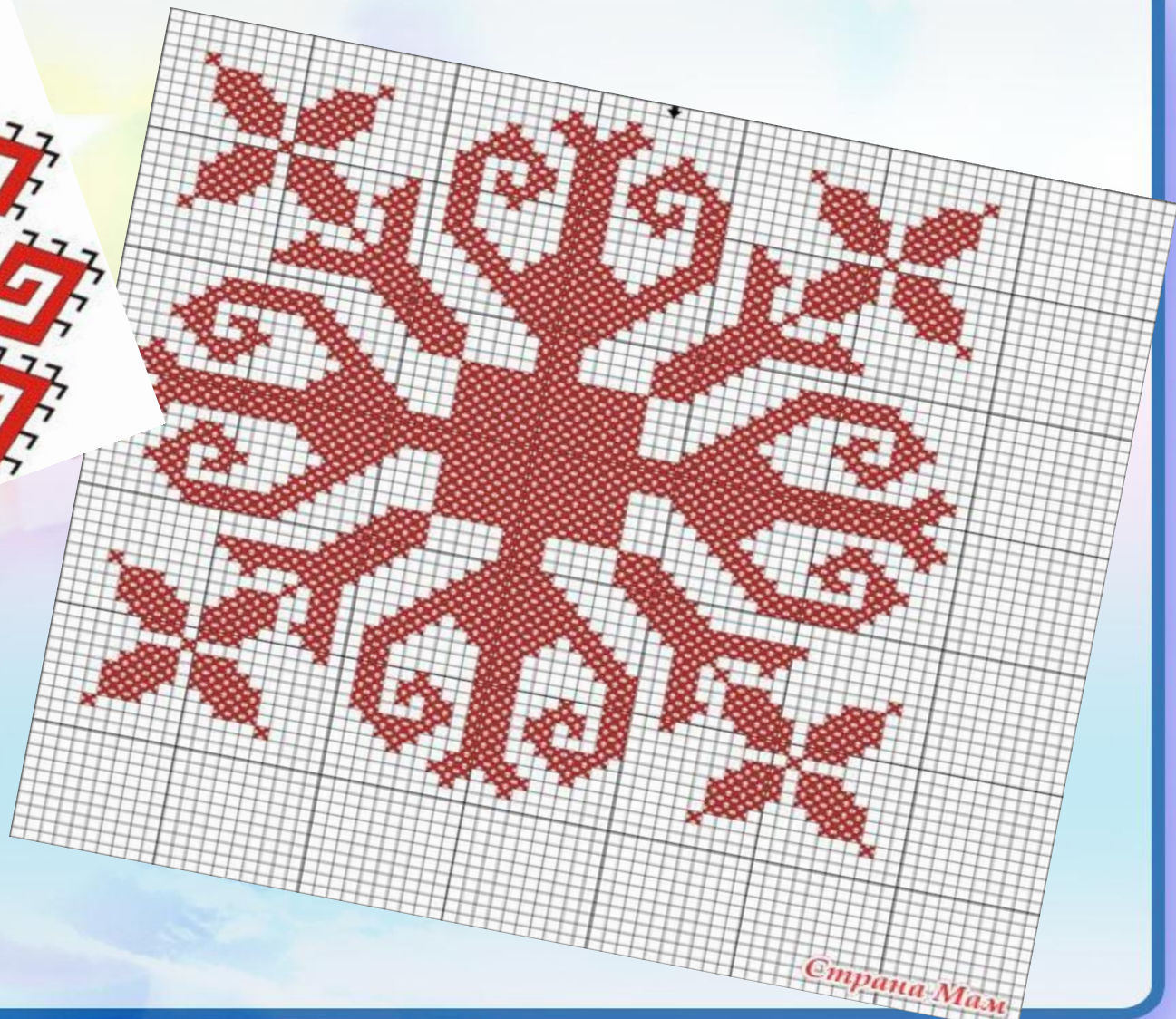
ОРНАМЕНТ

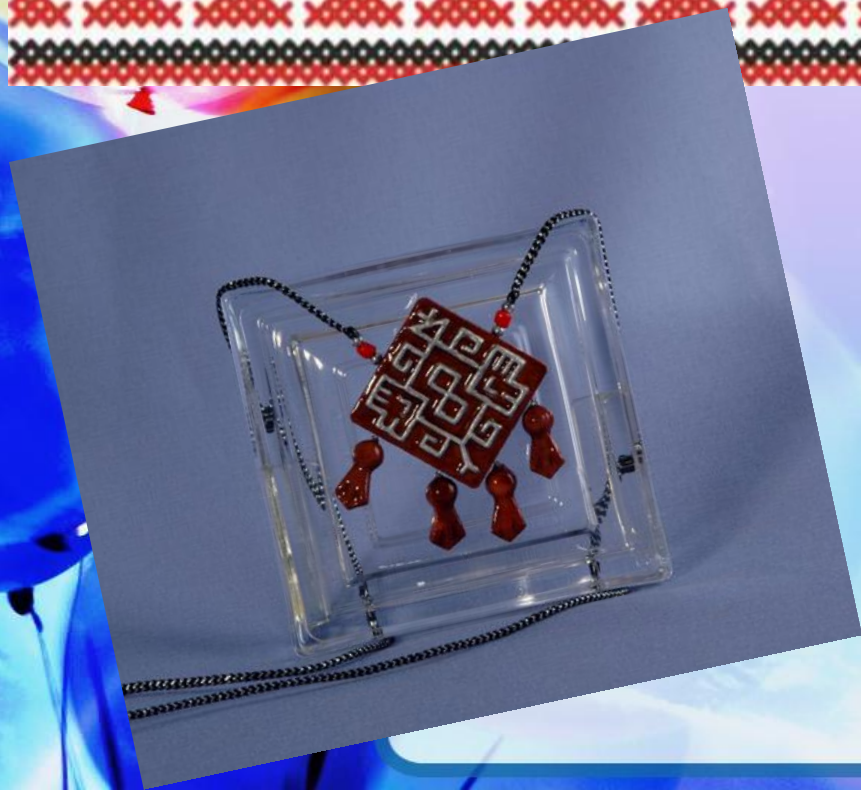
Сетчатый орнамент

- Сетчатый - при котором вся поверхность заполнена узором.



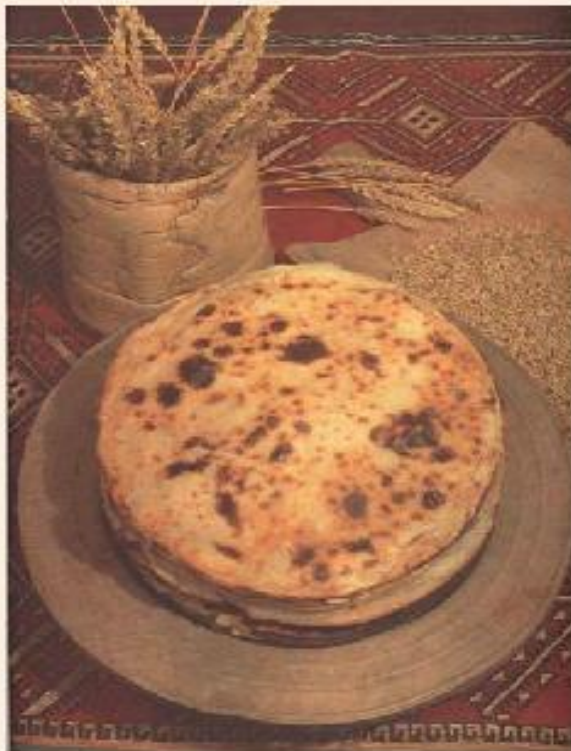
Элемент узора





Марийский орнамент
© Людмила Ожиганова / Фотобанк Лори

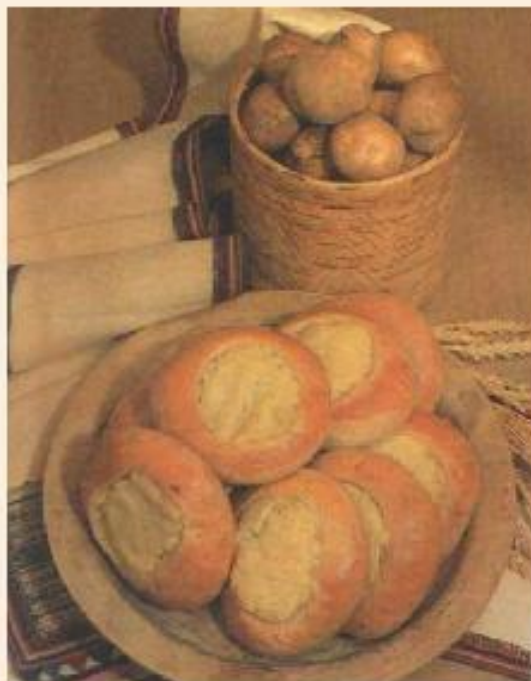
Марийское национальное блюдо.
Команмелна



Команмелна (ком – сочень) состояла из трех слоев.

Слоеные блины пекли перед огнем на сковороде: вначале сочень, затем на него клали тесто и пекли до появления румянца, сверху заливали кашницей и ставили на огонь в третий раз.

Ватрушка (перемеч)



Ватрушки (перемеч) пекут из хлебного теста с начинкой из творога, конопляного семени, картофельного пюре, ягод.

Кравец



Горные мари пекли кравец – пирог с мясо-крупяной начинкой, заимствованной у русских.

Марийцы, живущие в соседстве с татарами, пекли палыш с начинкой из мяса и сала с крупой с отверстием в верхнем сочне для вливания масла

Пирожки



Края пирожков прикрывались своеобразными защипами, которые имитировали ишуровой орнамент.

Марийские национальные игры.

- *Бой петухов.
- *Беляши.
- *Катание мяча.



Спасибо за внимание.

